

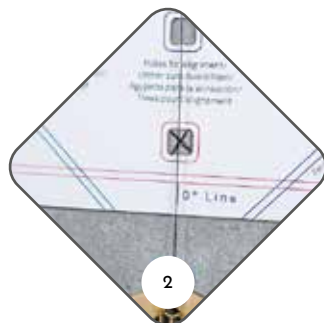
ISTRUZIONI PER L'INSTALLAZIONE - ITALIANO



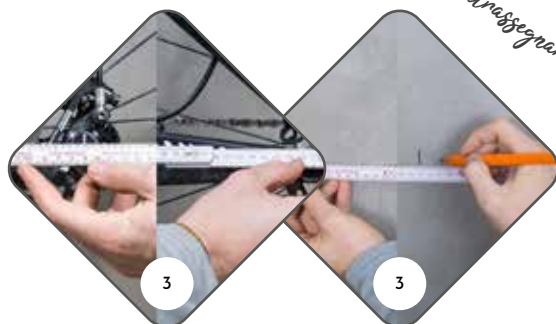
1. Trova un punto adatto sul muro. Controlla se la tua bici ha abbastanza spazio a sinistra e a destra delle pareti e dei mobili vicini. Innanzitutto, vengono montati i due supporti per pneumatici. Segna il punto in cui desideri appendere la ruota anteriore in un secondo momento.

Contrassegnare

2. Prendi la sagoma di montaggio e usa il contorno rosso come guida. Allenta il pendolo e tieni il modello contro il muro in modo che tu possa vedere la tua croce attraverso il quadrato rosso. Assicurati che la banda del pendolo penda sopra la linea 0. Ora segna i fori rossi.



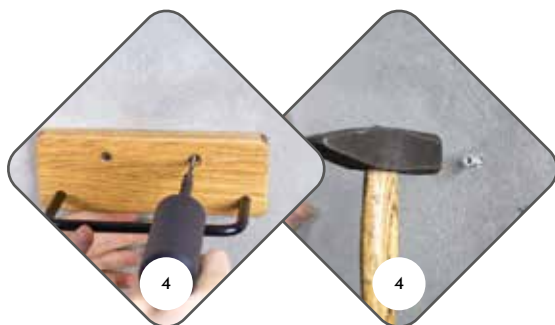
Contrassegnare

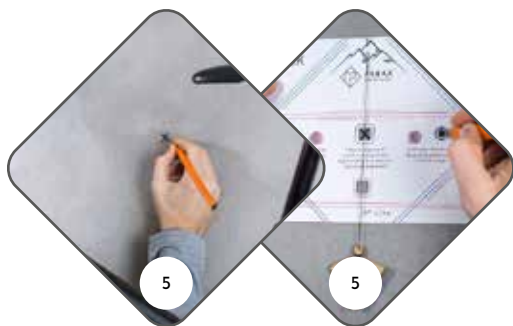


3. Misurare la lunghezza dalla cicatrice della ruota anteriore alla cicatrice della ruota posteriore. Questa è la distanza dal primo al secondo portapneumatico. Trasferisci la distanza misurata dalla prima croce al muro e fai una seconda croce. Assicurati che entrambe le croci siano alla stessa altezza da terra. Utilizzare la sagoma di foratura e contrassegnare i fori rossi come descritto sopra.

4. Praticare ora i quattro fori contrassegnati. La dimensione del foro deve essere grande quanto i tasselli. È necessario praticare un foro da 6 mm con un trapano per i 6 tasselli in dotazione. Assicurati che i fori non si ingrandiscano in modo che la staffa aderisca saldamente al muro. Ora spingi i tasselli nel muro e fissa i supporti per pneumatici con le viti fornite. Per il muro a secco, potresti voler utilizzare speciali tasselli per cavità.

Trapano





5. Posizionare ora la bicicletta sui due portapneumatici per montare l'ancoraggio con la fune successiva. Scegli un luogo che ti piace di più e segnalo con una crocetta. Si consiglia di posizionare l'ancoraggio un po' più in alto rispetto al telaio della bicicletta in modo che sia ben visibile. Parcheggia di nuovo la bici. Ora usa il contorno blu sul modello come guida. Tienili dritti e così puoi vedere la tua croce nel quadrato blu. Ora segna i fori blu.



6. Ora praticare i due fori nella parete nella posizione contrassegnata e montare la staffa a parete con le viti. Rimetti la bici sulle staffe, tienila e avvolgi il cavo attorno al telaio. Ora cerca l'angolazione perfetta della tua bici rispetto al muro. Si consiglia di selezionare l'angolazione in modo che il manubrio e i pedali siano a una buona distanza dal muro per non sporcarli.



7. Ora regola la lunghezza del cavo all'angolo scelto in precedenza. Per fare ciò, avvolgi il cavo attorno al telaio e fissalo al gancio. Modificare la lunghezza del cavo tirando finché non è leggermente teso. Quando hai determinato la lunghezza perfetta del cavo, rimetti a terra la bici e fissa il cavo stringendo la vite inferiore.



*appendere la
bicicletta
e goditelo!*