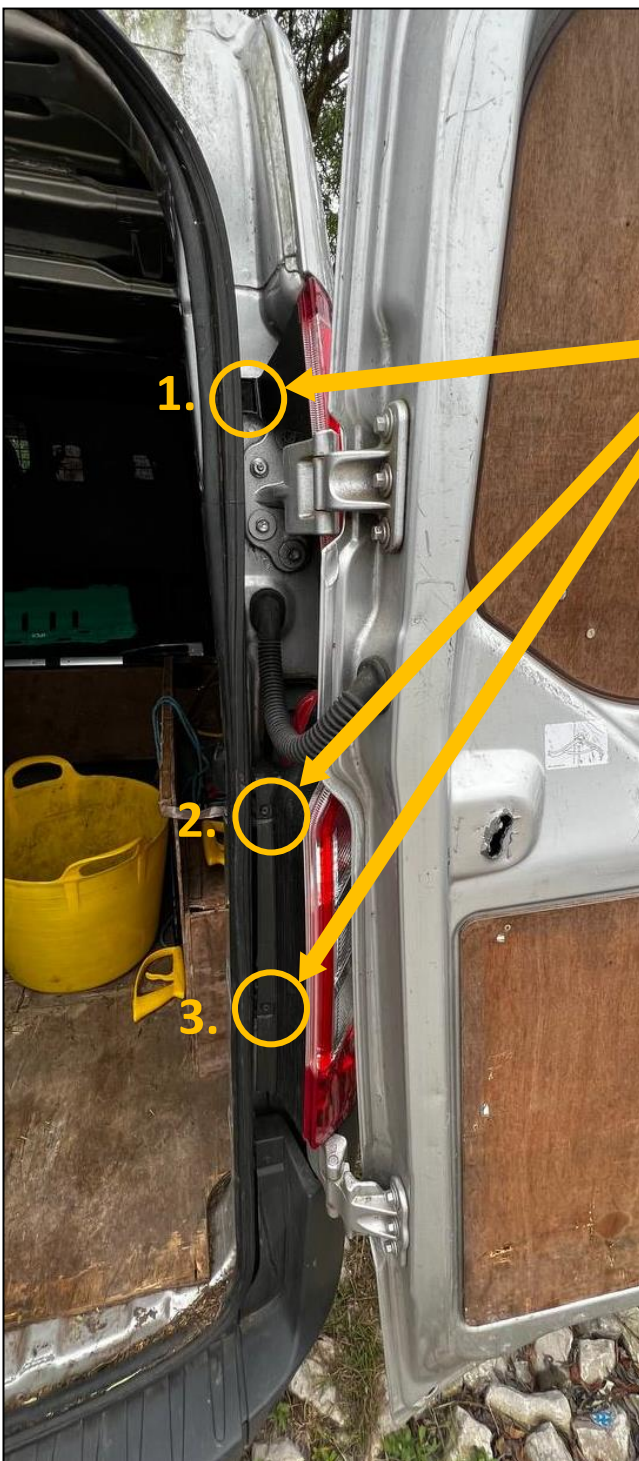
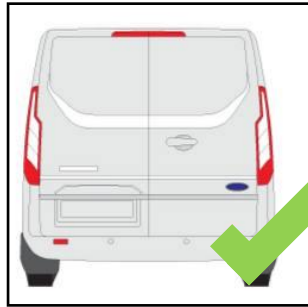




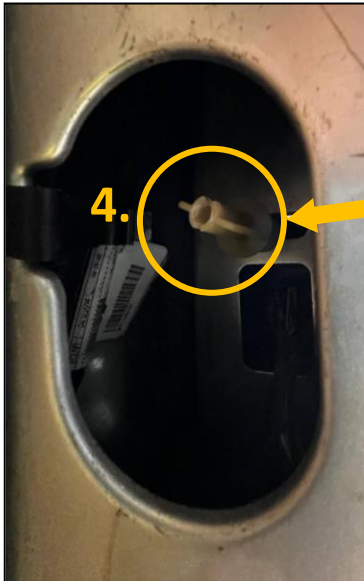
FITTING INSTRUCTIONS FOR TRANSIT CUSTOM TAIL LIGHTS

- ENG** Compatible with models:
- GER** Kompatibel mit Modellen:
- FR** Compatible avec les modèles:
- SP** Compatible con modelos:



Step 1

- ENG** First remove screws 1, 2 and 3 from the original lights.
- GER** Entfernen Sie zuerst die Schrauben 1, 2 und 3 der Originalleuchten.
- FR** Retirez d'abord les vis 1, 2 et 3 des feux d'origine.
- SP** Primero quite los tornillos 1, 2 y 3 de las luces originales.



Step 2

ENG Next you need to remove the final screw on the inside of the vehicle on the back of the lights.

GER Als nächstes müssen Sie die letzte Schraube auf der Innenseite des Fahrzeugs auf der Rückseite der Lichter entfernen.

FR Ensuite, vous devez retirer la dernière vis à l'intérieur du véhicule à l'arrière des feux..

SP A continuación, debe quitar el tornillo final en el interior del vehículo en la parte posterior de las luces.



Step 3

ENG Remove the light and disconnect the plug.

GER Entfernen Sie das Licht und ziehen Sie den Stecker ab.

FR Retirez la lumière et débranchez la prise.

SP Retire la luz y desconecte el enchufe.



Step 4

ENG To install, follow step 1, fasten screw 1, 2 and 3. Then fasten screw 4 as tight as possible.

GER Befolgen Sie zur Installation Schritt 1, ziehen Sie die Schrauben 1, 2 und 3 fest. Dann Schraube 4 so fest wie möglich anziehen.

FR Pour installer, suivez l'étape 1, serrez les vis 1, 2 et 3. Serrez ensuite la vis 4 aussi fort que possible.

SP Para instalar siga el paso 1, apriete los tornillos 1, 2 y 3. A continuación, apriete el tornillo 4 lo más apretado posible.



Step 5

ENG Lastly, you will plug in the lights through the back access. The plug **MUST** be fitted after the light are fixed into place.

GER Zuletzt schließen Sie die Lichter durch den hinteren Zugang an. Der Stecker **MUSS** montiert werden, nachdem die Leuchte befestigt wurde.

FR Enfin, vous brancherez les lumières par l'accès arrière. La fiche **DOIT** être installée une fois la lampe fixée en place.

SP Por último, conectará las luces a través del acceso posterior. El enchufe **DEBE** colocarse después de fijar la luz en su lugar.