

BMX - GOLDACH

1.+ 2. Swiss Challenge Cup

20/21. April 2024

Freitag, 19. April 2024 (CAMPING, ANFAHRT)

Camping geöffnet 17:30 Uhr

Anmeldungen Race Online: <https://streamzsports.com>

Anmeldungen Camping Online: www.bmxracing.ch

bis spätestens Mittwoch, 17.04.2023. 23:59 Uhr

Nachmeldungen gemäss Reglement.

CAMPING: 70 STELLPLÄTZE VORHANDEN, inkl. Toiletten und Strom.

Nach Vergabe des letzten Platzes sind die Teilnehmer selbst besorgt um ihre Plätze.

Zeitplan 1. Swissscup, Samstag, 20. April 2024

Nachmeldung und Check-In, Einsprachezeit 10.45 - 11.45

Startgattertraining

BMX bis 12 Jahre 10.15 - 11.00

13+ Challenge 11.00 - 12.00

Championship 12.00 - 12.45

Publikation der Vorläufe (Online) 12.30 - 12.45

Rennbeginn 13.15

Vorläufe/Viertelfinale

Halbfinale/Finale,

Rangverkündigung: Frühestens 30min nach Finallauf

Rennschluss je nach Anmeldezahlen ca. 16:30 Uhr

Zeitplan 2. Swisscup, Sonntag, 21. April 2024

Nachmeldung und Check-In, Einsprachezeit	08.45 - 09.45
Startgattertraining	
BMX bis 12 Jahre	08.45 - 09.15
13+ Challenge	09.15 - 09.45
Open & 30+	09.45 - 10.15
Publikation der Vorläufe (Online)	09.45 - 10.15
Rennbeginn	10.30
Vorläufe/Viertelfinale Halbfinale/Finale, Rangverkündigung: Frühestens 30min nach Finallauf	
Rennschluss je nach Anmeldezahlen ca.	14:00 Uhr

Kosten

- ➔ Startgeld, gem. Reglement Swiss Challenge Cup
Challenge CHF 32.- ohne Lizenz 50.-
Men / Women Open CHF 42.- ohne Lizenz 75.-
- ➔ Nachmeldungen + CHF 20.- / + CHF 5.- Camping
Camping CHF 20.- (Inkl. Dusche, Strom, WC, Abfallentsorgung)

Teilnahme Berechtigung

Teilnahmeberechtigt sind alle Fahrer/innen mit einer gültigen UCI oder Tageslizenz. Die Teilnehmer müssen am Renntag mindestens 5 Jahre alt sein. Auf Wunsch kann online unter <https://streamzsports.com> unter Ausnahme die Teilnahme in der nächsthöheren Kategorie angewählt werden. Alle Fahrer benötigen einen Transponder! Die Versicherung ist Sache der Teilnehmerinnen und Teilnehmer, der Veranstalter lehnt jede Haftung ab. Ausländische Fahrer/innen sind startberechtigt, wenn sie im Besitz einer gültigen UCI Lizenz sind. Ein Sideplate ist obligatorisch.

Klickpedale sind ab 13 Jahre nach UEC Reglement erlaubt.
Frontplate gemäss Reglement Swiss Challenge Cup.

Check-In und Registrierung

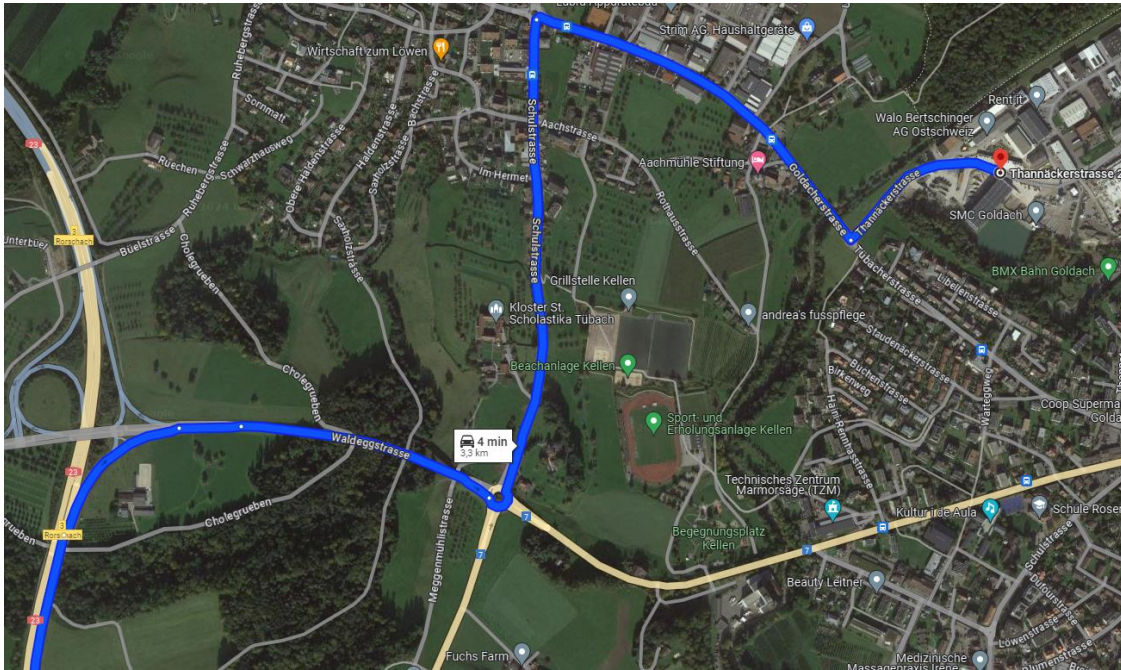
Die Fahrer begeben sich selbstständig mit dem BMX zur Self-Check-In-Station. Alle Anmeldeinformationen sind vor Ort zu prüfen. Es liegt in der Verantwortung des Fahrers, die Daten sicherzustellen. Bei Fehlern ist dies unverzüglich dem Rennbüro mit zu teilen.

Übersicht, Anfahrt, Strecke

BMX - PISTE



ANFAHRT



Adresse Piste

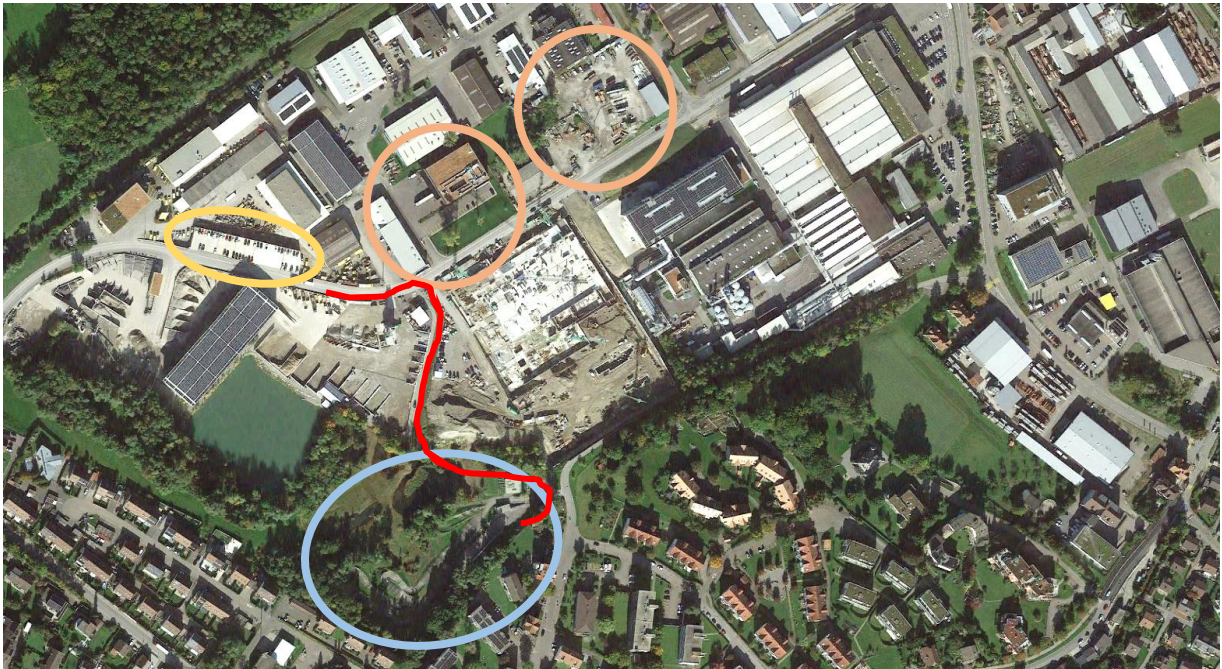
BMX Goldach
Thannstrasse 15
9403 Goldach





Adresse Camping

Covra Metall AG
Felbenstrasse 13
9403 Goldach

ACHTUNG: PARKIEREN NUR IN ENTSPRECHENDEN MARKIERTEN FELDERN ZULÄSSIG. NICHT BEI DER BMX PISTE PARKIEREN. PARKDECK „WALO“ BENUTZEN.

ÜBERSICHT



-  Weg von Parkplatz und Camping zur BMX Piste
-  BMX Piste, Verpflegung, Duschen, Toilette
-  Campingplatz 1+2 mit WC Anlagen
-  Parking Walo Deck