

Aufbauanleitung

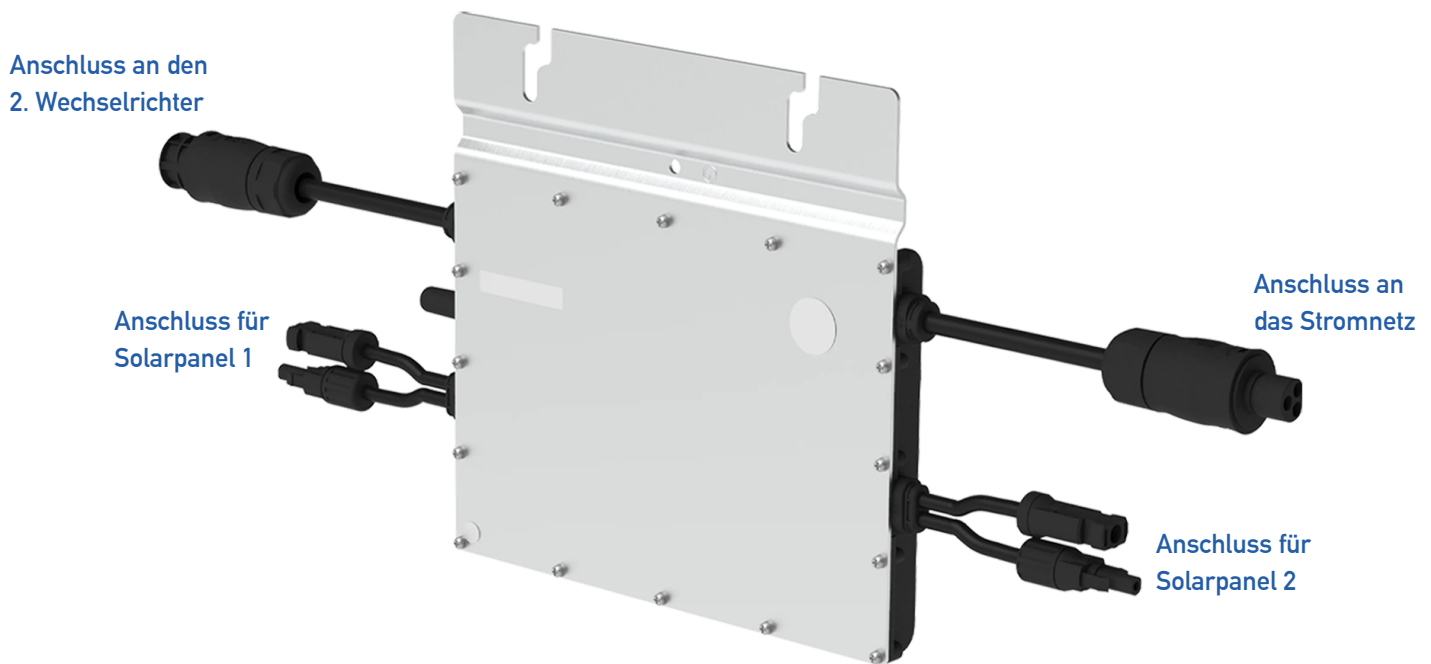
So schließt Du Dein
Sun Expert 1700
Balkonkraftwerk an

Einführung

Das Sun Expert 1700 Balkonkraftwerk wird mit 2 Hoymiles HM-800 Wechselrichtern geliefert welche in Reihe geschaltet werden, das bedeutet, dass beide Wechselrichter miteinander verbunden werden und dann einer der beiden Wechselrichter über Schuko-Kabel an das Stromnetz angeschlossen wird.

An jeweils einen Wechselrichter werden dann 2 Solarpaneele angeschlossen.

Der Wechselrichter ist folgt aufgebaut:

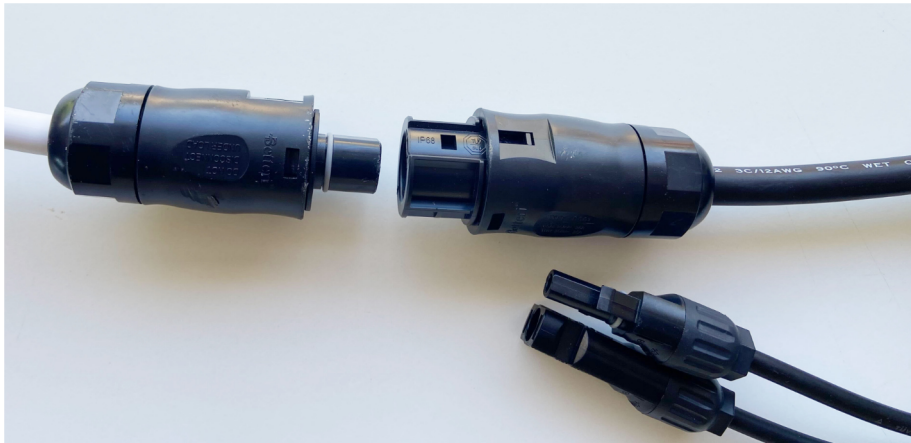


Kabel zusammenstecken

Zum zusammenbauen der Wechselrichter nimmst du einfach das mitgelieferte Kabel und verbindest damit die beiden Wechselrichter.

Stelle dabei sicher, dass die Kabel richtig einrasten, so dass die Verbindung wetterfest ist.

Kabel zum 2. Wechselrichter



Anschluss des 1. Wechselrichters

Zum Abdichten des anderen Ende des 2. Wechselrichters nutze bitte die mitgelieferte Abdeckkappe.

Zum Abschluss musst du nur noch an die beiden Wechselrichter die Solapanele anstecken.

Wichtige Hinweise zu Deinem Balkonkraftwerk

Um ein Balkonkraftwerk nutzen zu können, sind weitere Schritte erforderlich, die über die bloße Montage eines Solarmoduls hinausgehen. In dieser Zusammenfassung erhältst Du einen grundlegenden und einfachen Überblick über die notwendigen Schritte bis zur Inbetriebnahme.

Die optimale Standortwahl

Überprüfe die Eignung Deines bevorzugten Standorts. Stelle sicher, dass eine Steckdose in der Nähe ist und wähle einen sonnigen Standort aus.

Kontakt mit Vermieter oder Eigentümergemeinschaft (falls zutreffend)

Du kannst ein Balkonkraftwerk auf Deinem Balkon, der Terrasse, dem Carport oder im Garten installieren. Wenn Du jedoch planst, das Modul an der Fassade oder der Außenseite des Balkons zu befestigen, benötigst Du normalerweise die Erlaubnis Deines Vermieters oder der Eigentümergesellschaft, da dies das äußere Erscheinungsbild des Gebäudes verändert.

Auswahl der Steckvorrichtung

Ein Schukostecker ist ein handelsüblicher Stecker, wie er z.B. für einen Wasserkocher verwendet wird. Er leitet den Strom vom Balkonkraftwerk in jede herkömmliche Steckdose. Von einem Anschluss an eine Mehrfachsteckdose ist dabei dringend abzuraten!

Ein Wielandstecker ist ein normgerechter Stecker, der den Sicherheitsanforderungen der DIN VDE V 0628-1 entspricht. Dieser Stecker kann nicht mit jeder Steckdose verwendet werden. Du benötigst eine passende Wieland-Energiesteckdose. Der Wielandstecker passt auf die gängige Energiesteckdose bzw. die Wieland Einspeisesteckdose. Die entsprechende Montage sollte nur von einem Elektriker vorgenommen werden.

Bei beiden Steckerarten sollte darauf geachtet FI-Schutzschalter im Haus bzw. der Wohnung verbaut sind.

Anmeldung beim Netzbetreiber

Eine Anmeldung Deines Balkonkraftwerks beim örtlichen Netzbetreiber ist verpflichtend. Im Rahmen dieser Anmeldung wird ebenfalls geprüft, ob bereits ein Zähler mit Rücklaufsperrung oder ein Zweirichtungszähler installiert ist. Falls nicht, übernimmt der Netzbetreiber normalerweise den kostenfreien Austausch des Zählers. Der Vorgang dauert in der Regel nur wenige Minuten. Wenn Du einen alten Drehscheibenzähler hast, ist es möglich, dass der Zähler rückwärts dreht und somit der Zählerstand verfälscht wird.

Manche Netzbetreiber fordern bei der Anmeldung ausdrücklich die Verwendung eines Wielandsteckers und verbieten die Verwendung eines Balkonkraftwerks mit Schukostecker.

Diese Entscheidung liegt jedoch nicht im Zuständigkeitsbereich des Netzbetreibers, sondern bei Dir. Der Zuständigkeitsbereich des Netzbetreibers endet am Zählerkasten.

Registrierung Deines Balkonkraftwerks

Das Balkonkraftwerk muss sowohl im Anlagenregister der Bundesnetzagentur, dem sogenannten Marktstammdatenregister registriert, als auch beim Netzbetreiber angemeldet werden. Beides ist kostenlos und verpflichtend. Hierbei werden Informationen zur Art, Größe und Standort der Anlage angegeben.

Einmal jährlich muss zudem eine Meldung über den Stromertrag der Anlage erfolgen. Die Registrierung und Meldung im Marktstammdatenregister dient dazu, dem Netzbetreiber sowie dem Staat einen Überblick über die Einspeisung erneuerbarer Energien ins Stromnetz zu geben, damit die Förderungen der erneuerbaren Energien noch besser geplant werden können.

Für die Anmeldung deines Balkonkraftwerks haben wir unter <https://www.sunpower4u.de/pages/anmeldung-solaranlage> eine Anleitung zusammengestellt.

Aufbau und Inbetriebnahme des Balkonkraftwerks

Installiere das Balkonkraftwerk gemäß den Anweisungen in der Bedienungsanleitung und stelle sicher, dass ein Zähler mit Rücklaufsperrung oder ein Zweirichtungszähler installiert sowie ein FI-Schalter vorhanden ist.

Den Aufbau des Balkonkraftwerks empfehlen wir mit mindestens zwei Personen vorzunehmen. Falls eine Montage auf einem Dach geplant ist, stelle sicher, dass Du ausreichend gesichert bist.

Anschrift

BRES GREEN TECH SOLUTIONS LTD
Evagora Pallikaridi 38
8010 Paphos
Zypern

Kontakt

Telefon: +49 3376 9410999
E-Mail: service@sunpower4u.de
Webseite: www.sunpower4u.de