

# PROVITEMP

TEMPORARY CEMENT

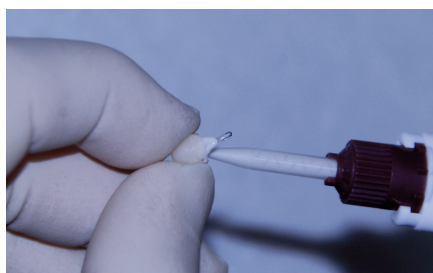
Ciment de scellement provisoire de courte durée



**Scellement provisoire** pour couronnes, bridges, essai de restaurations permanentes

- **Utilisation très confortable**
- **Prix très compétitif** pour une seringue automix
- **Sans eugérol.** Aucune interférence avec les ciments ou colles définitifs
- **Résistant à la déformation** au cours de la mastication
- Scelle les restaurations de façon **parfaitement étanche**
- **Teinte dentine** pour une esthétique irréprochable
- **Contient des fluorures**
- Radiopaque
- Excès faciles à éliminer, sans résidu
- **Nettoyage très aisé** de l'élément provisoire après le retrait

## PROTOCOLE



**1** Injecter PROVITEMP dans l'élément provisoire. Temps de travail de 1 min 30 à 3 min 30



**2** Mettre en place et maintenir fermement. Temps de prise initial : 1 min 30 s à 2 min



**3** Nettoyer les excès. Prise finale : 3 à 4 min

### Référence

**PROVITEMP Automix**

1 seringue de 5 ml + 10 embouts mélangeurs ..... PTEMP1-10

Retrouvez-nous sur [www.itena-clinical.com](http://www.itena-clinical.com)

**ITENA**<sup>®</sup>  
CLINICAL PRODUCTS