

MON
CHOIX
ITENA
#reconstruction

DENTOCORE

CORE BUILD UP

DENTOCORE *body*

CORE BUILD UP

Composite de reconstitution de moignons et de scellement des tenons



DENTOCORE est un matériau indiqué pour la réalisation de faux moignons sur dents vivantes ou dévitalisées et le scellement de tenons dans le canal.

- Polymérisation duale : auto et photo
- Phase gel pour un nettoyage facile des excès
- Utilise la technologie des polymères hyperbranchés
- Excellente radio-opacité
- Excellente résistance à la compression
- Meilleures propriétés mécaniques que les résines bis-GMA conventionnelles
- Des restaurations durables
- Faible taux de rétraction
- Meilleure adaptation marginale

DENTOCORE est disponible en 2 viscosités différentes pour une adaptation à chaque pratique :

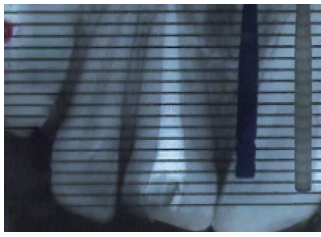
DENTOCORE dispose d'une viscosité légère qui s'écoule facilement dans les fissures et les endroits étroits pour une adaptation immédiate.



DENTOCORE BODY reste en place même en cas de faux moignons maxillaires particulièrement complexes, mais se déplace librement sous pression pour une bonne adaptation



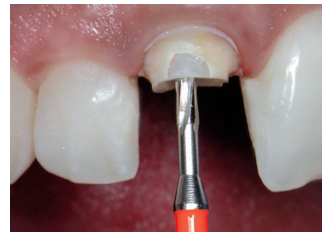
PROTOCOLE



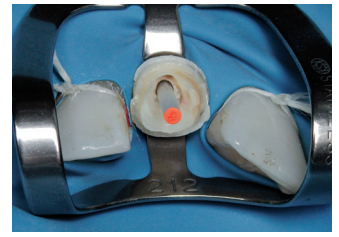
1 Choix du tenon en fibres de verre et du foret correspondant en superposant la réglette de calibration sur la Radio



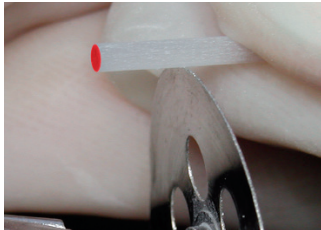
2 Désobturation du logement avec un foret Gates ou Largo jusqu'à la longueur de travail désirée



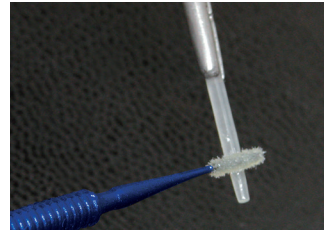
3 Préparation du logement avec le foret cylindro-conique calibré



4 Essai du tenon en fibres de verre



5 Section du tenon avec un disque diamanté tenu perpendiculaire au tenon ou une pince coupante. Le conserver dans l'alcool jusqu'au collage



6 Application du Silane puis de l'adhésif sur le tenon en fibres de verre et les surfaces en suivant le protocole de l'adhésif (**IPERBOND MAX** ou **QUICKBOND**)



7 Enduire le tenon de composite de reconstitution (**DENTOCORE** ou **DENTOCORE Body**) et le mettre en place dans le canal. Injecter le même composite dans une matrice pour créer le faux-moignon



8 Reconstitution mise en forme



Données Techniques

Résistance à la compression	250 MPa
Taux de rétraction	1.2 %
Résistance à la flexion	200 MPa
Résistance à la traction (diamétrale)	40 MPa
Solubilité	2 µg/mm ³
Temps de travail	1 min 30 - 3 min 30
Temps de prise auto	2 min 30 - 4 min 30
Radio-opacité	400 % d'Al

Références



DENTOCORE Body Cartouche A3

- 1 cartouche 50 g
- + 25 embouts mélangeurs
- + 25 pointes intra-orales

DENTOCORE Body Automix A3

- 1 seringue Automix 5 ml
- + 10 embouts mélangeurs
- + 10 pointes intra-orales fines
- + 10 pointes intra-orales extra-fines

DENTOCORE Body Automix A3 - Value Pack

- 3 seringues Automix 5 ml
- + 30 embouts mélangeurs
- + 30 pointes intra-orales fines
- + 30 pointes intra-orales extra-fines

Pistolet mélangeur pour Cartouche DENTOCORE.....DCP



DENTOCORE Automix A3

- 1 seringue Automix 5 ml
- + 10 embouts mélangeurs
- + 10 pointes intra-orales fines
- + 10 pointes intra-orales extra-fines

DENTOCORE Cartouche Blanche

- 1 cartouche de 50g
- + 25 embouts mélangeurs
- + 25 pointes intra-orales

DENTOCORE Cartouche A3

- 1 cartouche de 50 g
- + 25 embouts mélangeurs
- + 25 pointes intra-orales



Retrouvez-nous sur www.itena-clinical.com

Dispositifs médicaux de classe IIa marqués CE 0425. Réservé aux professionnels de l'art dentaire. Lire attentivement les instructions figurant sur la notice avant toute utilisation. 31 avenue Georges Clemenceau, 93420 Villepinte - FRANCE - Tel: + 33 1 45 91 61 40 - IND OR - 04/2021