



Eine *Wiege* für deinen junikind Freund

Bastelanleitung

Vorbereitung

Diese süße Wiege ist genau passend für deinen kuscheligen junikind Freund. Dafür brauchst du:

- Diese Anleitung hier zum Ausdrucken
- Pappe - gerne Pappe, die sonst im Altpapier landen würde
- Optional: Pappkarton in der Größe ~ 25 x 43 x 10 cm
- Stift
- Lineal
- Schere
- Kleber oder Klebestreifen
- Optional: Ein paar Stoffreste für Bettwäsche



Los geht's

- Drucke Schablonen 1 & 2 aus, übertrage sie auf einen Pappkarton und schneide die Teile aus.
- Nimm eine passende Pappbox oder übertrage die Maße der Liegefläche (3) auf einen Pappkarton und schneide sie aus.
- Klebe Teile 1 & 2 an die schmalere Seite des Kartons.
- Lass deinen kuscheligen Freund kuschelig träumen.



= Schneiden
= Knicken



= Kleben



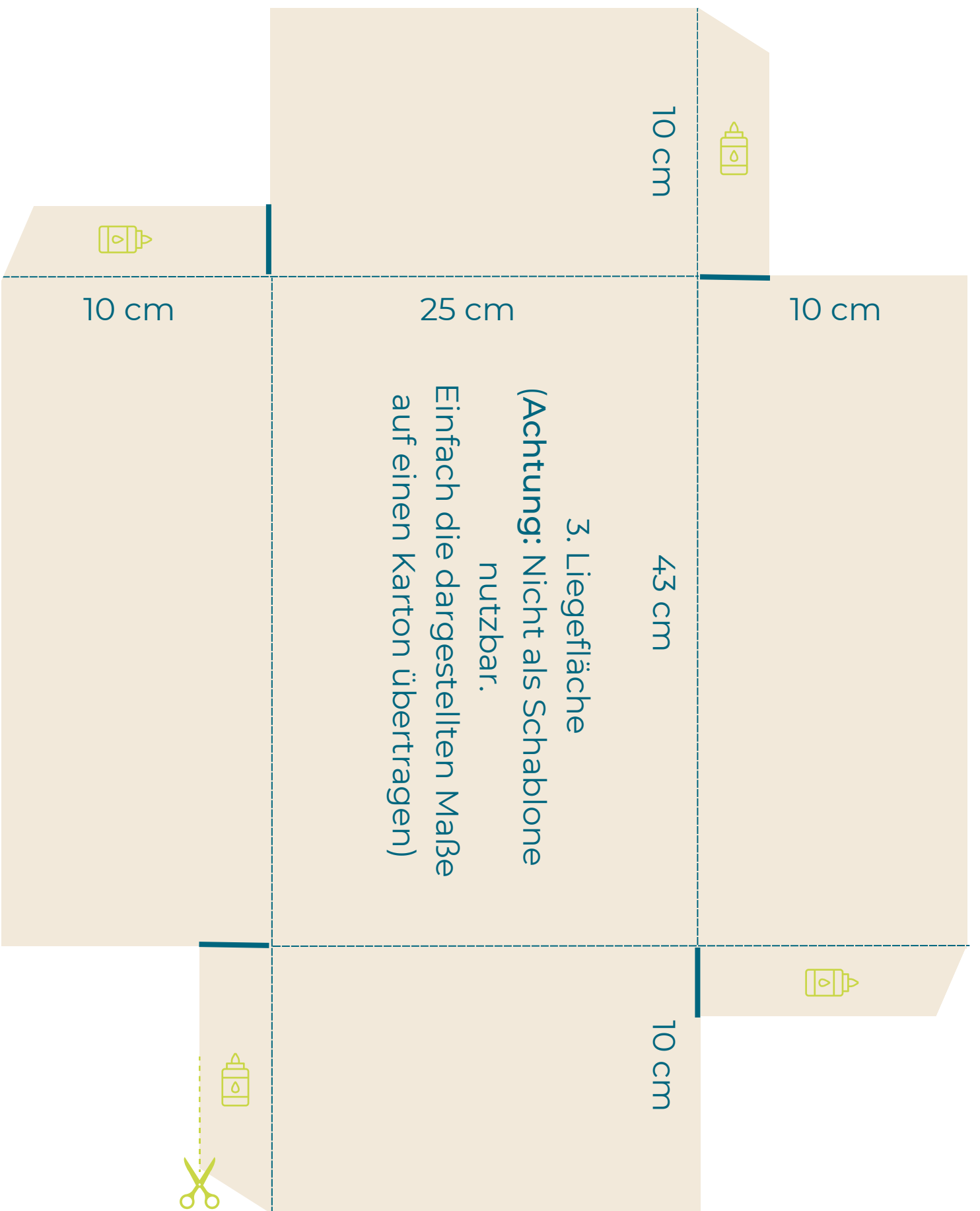
1. Kopfteil





2. FußBende







Süsse Träume ♡



(c) 2023 junikind

www.meinjunikind.de

hallo@meinjunikind.de



[junikind_official](https://www.instagram.com/junikind_official)

[#meinjunikind](https://www.instagram.com/hashtag/meinjunikind)

Diese Anleitung ist Eigentum von www.meinjunikind.de. Du kannst sie für den privaten Gebrauch nutzen.

Wähle deine Materialien mit Bedacht. Für Kinder eignen sich ausschließlich Materialien, die sicher sind.

junikind