



**SYSTÈMES DE CAMÉRAS  
PROFESSIONNELLES  
SANS FIL POUR UN  
USAGE INDUSTRIEL**



# CONTENU

MACHINECAM HD	MACHINECAM MOBILITY HD	FORKLIFTCAM
---------------	------------------------	-------------



Système de caméras  
Illustrations  
Mesures  
Spécificités techniques  
Inclus dans le pack



Système de caméras  
Illustrations  
Mesures  
PowerBank  
Spécificités techniques  
Inclus dans le pack

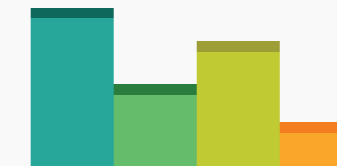


Système de caméras  
Illustrations  
Mesures  
PowerBank  
Spécificités techniques  
Inclus dans le pack

ACCESSOIRES	GRAPHIQUE DE COMPARAISON	GUIDES
-------------	--------------------------	--------



Caméra supplémentaire  
PowerBanks  
Support de moniteur  
Antennes  
Crochets



MachineCam HD  
ForkliftCam  
MachineCam Mobility HD



Guides de démarrage rapide

# MachineCam HD

Système HD sans fil avec caractéristiques professionnelles élargies

Avec une portée jusqu'à 300 m, MachineCam HD a été conçue pour des performances sans interférence dans les conditions les plus rudes. La caméra robuste et étanche est de norme IP69K et son système à haute alimentation IR éclaire environ 10 mètres devant la caméra.

Le moniteur 7" a un format réel de 16:9, ce qui montre l'image exactement comme elle est en réalité. Le système connecte jusqu'à 4 caméras et il est équipé d'un interrupteur automatique en cas de recul. Avec le partage d'écran, vous pouvez visualiser 2 caméras simultanément. Une caméra et un moniteur appariés se reconnectent automatiquement tant qu'ils sont alimentés.

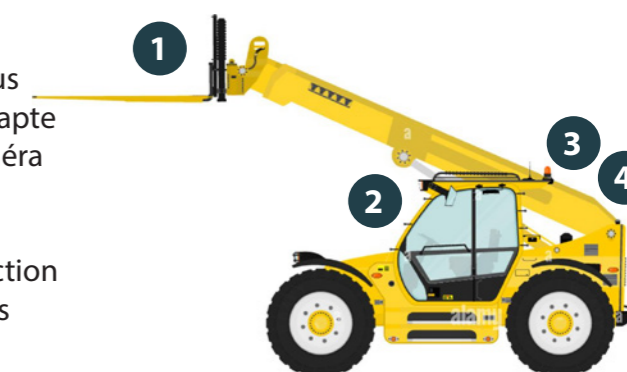
## Inclus dans le pack

Article n° 1088



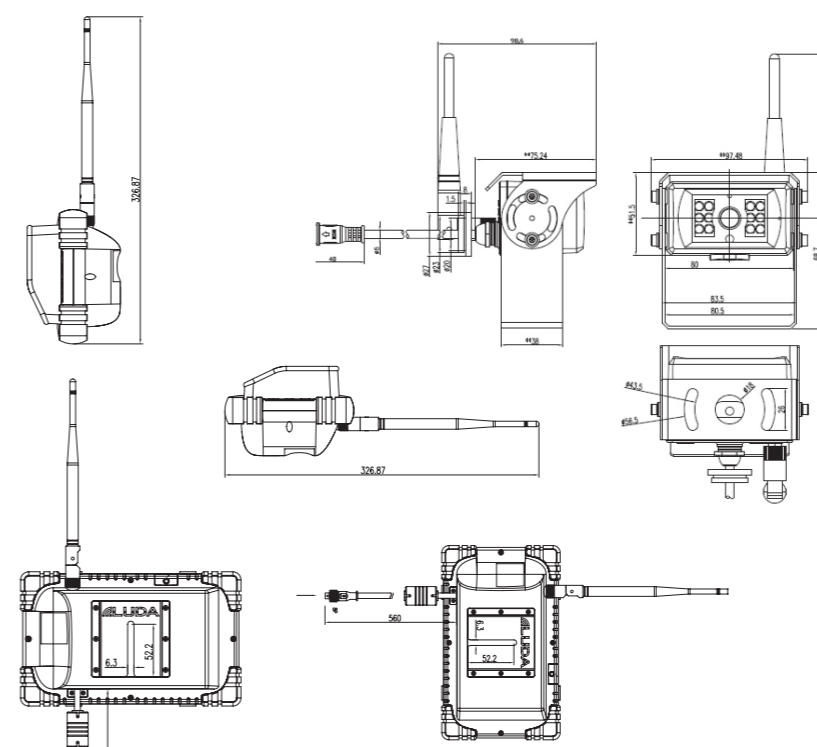
La caméra peut être utilisée avec nos PowerBanks, ce qui vous permet de bouger et de placer la caméra à l'endroit où elle capte la meilleure vue. Les boulons et les vis pour accrocher la caméra ne sont pas inclus dans le système.

L'objectif de la caméra est équipé de deux couches de protection du verre, ce qui permet de l'utiliser dans des environnements rudes et poussiéreux.



- 1. Caméra
- 2. Moniteur
- 3. Caméra de recul
- 4. PowerBank

## SPÉCIFICITÉS TECHNIQUES



- Fréquence de fonctionnement 2412-2467 MHz
- Interrupteur automatique pour le recul
- 4 chaînes
- Vibrations 8 G
- Température de fonctionnement -20 °C à +70 °C
- Fonction boucle
- Vision nocturne jusqu'à 10 m
- Angle de caméra 100°
- Luminosité 500cd/m<sup>2</sup>
- Fonction d'enregistrement
- Puissance de sortie 18 dBm

# MachineCam Mobility HD

Un système de caméras unique pour toutes vos machines

Avec une portée de transmission jusqu'à 100 m, MachineCam Mobility HD est une solution toute en un que vous pouvez utiliser sur toutes vos machines industrielles. Son système de fixation est unique, les caméras et la batterie sont fixées par des aimants avec des forces de maintien de 40 kg.

Le moniteur 7" HD est alimenté par une prise 12 V et fixé à la machine par une ventouse solide. La caméra de norme IP69K est pourvue d'une vision nocturne de 10 mètres et vous pouvez connecter deux caméras à votre système.

## Inclus dans le pack

Article n° 1096



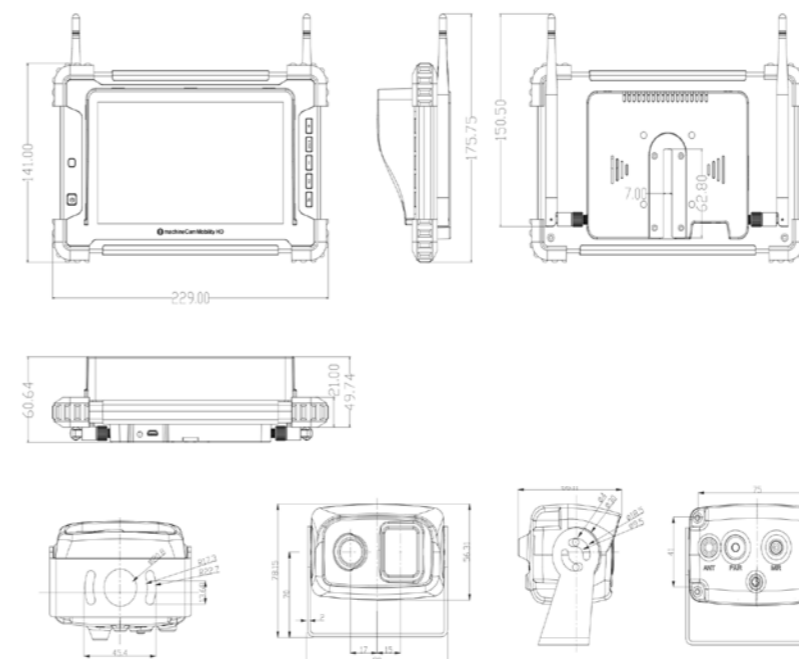
Avec la PowerBank incluse, vous pouvez utiliser votre système de caméra jusqu'à 15 heures par une seule recharge. MachineCam Mobility HD est également livrée avec une valise rigide qui vous permet de porter la caméra avec vous. L'objectif de la caméra est équipé de deux couches de verre, ce qui permet de l'utiliser dans des environnements rudes et poussiéreux.



- 1. Caméra
- 2. Moniteur
- 3. Caméra de recul



## SPÉCIFICITÉS TECHNIQUES



- Installer ou déplacer le système en une minute
- Fréquence de fonctionnement 2400-2483,5 MHz
- Température de fonctionnement -20 °C à +70 °C
- Portée sans fil jusqu'à 100 m
- Résolution 1024 x 600
- Vision nocturne jusqu'à 10 m
- Vibrations 8 G
- Angle de vue 110°
- Luminosité 500cd/m<sup>2</sup>

# ForkliftCam

Systeme de camera professionnel sans fil pour chariot elevateur

ForkliftCam a été conçu pour un usage quotidien dans des conditions rudes. Grâce à la combinaison robuste d'une caméra IP69K, d'un moniteur de 7" résistant aux chocs et d'une batterie externe avec 40 kg de force de maintien, ce kit est parfait pour l'industrie, les entrepôts et la logistique.

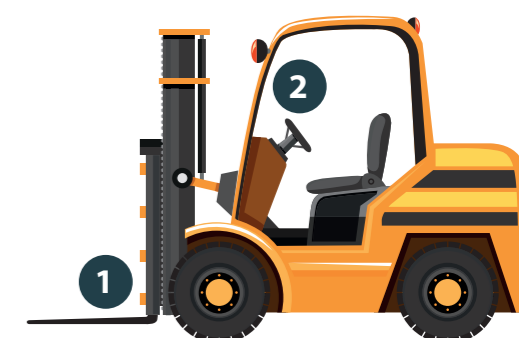
La caméra transmet un signal haute résolution et sans interférence au moniteur pour une qualité d'image d'une incroyable précision. Elle est également équipée d'un éclairage LED pour maintenir la visibilité sur la zone autour des dents de fourches même dans l'obscurité.

**Inclus dans le pack**  
Article n° 1080



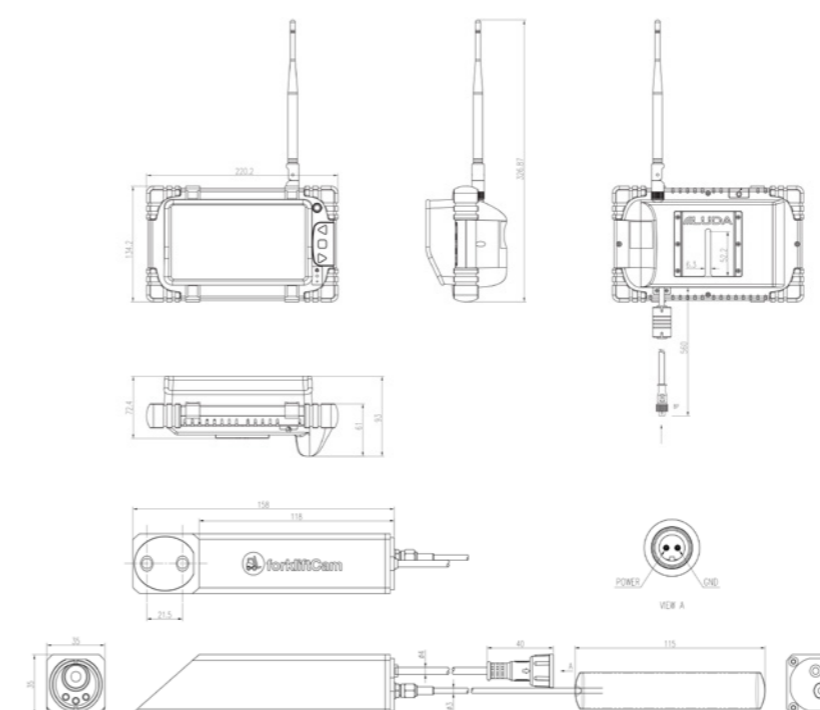
En charge pleine, la PowerBank dure jusqu'à 32 heures de fonctionnement des caméras. Ce système peut être complété par d'autres caméras de véhicules, comme la caméra de vision arrière.

Les images des deux caméras peuvent être vues simultanément dans une fonction de partage d'écran sur le moniteur.



1. Caméra 2. Moniteur

## SPÉCIFICITÉS TECHNIQUES



- Installation en 3-5 minutes
- Facile à assembler et à repositionner
- Fréquence de fonctionnement 2400-2483,5 MHz
- Distance de visibilité directe jusqu'à 50 m
- Résolution 800 x 480
- Vision nocturne jusqu'à 10 m
- Vibrations 10 G
- Angle de vue 45°

# GRAPHIQUE DE COMPARAISON

Trouver le bon système de caméras pour vos besoins



MachineCam HD

MachineCam Mobility HD

ForkliftCam

## CARACTÉRISTIQUES

Fréquence de fonctionnement	2412-2467 MHz	2400-2483,5 MHz	2400-2483.5 Mhz
Taille d'écran	7"	7"	7"
Résolution du moniteur	1024 x 600	800 x 480	1024 x 600
Caméra alimentation électrique	10-32 VDC	10-32 VDC	10-32 VDC
Moniteur alimentation électrique	10-32 VDC	10-32 VDC	5-32 VDC
Nombre maximal de caméras	4	4	2
Caméra de norme IP	IP69K	IP69K	IP69K
Moniteur de norme IP	IP30	IP30	IP30
Angle de vue de la caméra	110°	45°	110°
Vision nocturne	15 m	Non	10 m
Luminosité du moniteur	500 cd/m <sup>2</sup>	500 cd/m <sup>2</sup>	500 cd/m <sup>2</sup>
Vibrations	8G	10G	8G
Sortie antenne	18 dBm	20 dBm	22 dBm
Distance max. de visibilité directe	300 m	50 m	100 m
Éclairage visible LED	Non	Oui	Non
Éclairage LED IR	Oui	Non	Oui
Fonction partage d'écran	Oui	Oui	Oui
Fonction boucle	Oui	Oui	Non
Fonction d'enregistrement	Oui	Oui	Non
Fonction auto reverse	Oui	Non	Non
Microphone de caméra	Oui	Oui	Non
Haut-parleur de moniteur	Oui	Oui	Non
Report sans fil	200 ms	120 ms	200 ms
<b>POIDS ET MESURES</b> (pour le système complet)			
Poids en kg	2,25	3,10	3,37
Mesures en mm	250 x 190 x 100	250 x 190 x 100	250 x 190 x 100

# ACCESSOIRES



MachineCam HD

MachineCam Mobility HD

ForkliftCam



**Kit caméra supplémentaire**  
Article n° 1098



**Caméra supplémentaire**  
Article n° 1100



**Kit caméra supplémentaire**  
Article n° 1050



**Ventouse**  
Article n° 7034



**Kit caméra supplémentaire**  
Article n° 1081

## CONVIENT AUX 3 MODÈLES



**Antenne magnétique**  
Article n° 5027



**PowerBank 25000**  
Article n° 1064



**Ventouse**  
Article n° 7020



**PowerBank 12000**  
Article n° 1119



**Support moniteur en forme d'éventail**  
Article no. 7022

## GUIDES DE DÉMARRAGE RAPIDE



**CODE QR POUR MACHINECAM HD**  
Scanner le code QR pour accéder au guide de démarrage rapide.

**CODE QR POUR FORKLIFTCAM**  
Scanner le code QR pour accéder au guide de démarrage rapide.



**CODE QR POUR MACHINECAM MOBILITY HD**  
Scanner le code QR pour accéder au guide de démarrage rapide.

