



**KABELLOSE
PROFI-KAMERASYSTEME
FÜR DEN INDUSTRIELLEN
EINSATZ**



INHALT

MACHINECAM HD



Kamerasystem
Abbildungen
Abmessungen
Technische Daten
Im Lieferumfang enthalten

MACHINECAM MOBILITY HD



Kamerasystem
Abbildungen
Abmessungen
PowerBank
Technische Daten
Im Lieferumfang enthalten

FORKLIFTCAM



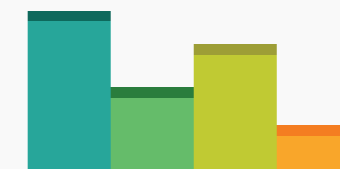
Kamerasystem
Abbildungen
Abmessungen
PowerBank
Technische Daten
Im Lieferumfang enthalten

ZUBEHÖR



usatzkamera
PowerBanks
Monitorständer
Antennen
Halterungen

VERGLEICHSTABELLE



MachineCam HD
ForkliftCam
MachineCam Mobility HD

ANLEITUNGEN



Kurzanleitung

MachineCam HD

Kabelloses HD-System mit erweiterten Pro-Funktionen

Mit einer Reichweite von bis zu 300 m wurde MachineCam HD für den störungsfreien Einsatz unter den härtesten Bedingungen entwickelt. Die robuste und wasserdichte HD-Kamera entspricht Schutzart IP69K und bietet dank eines leistungsstarken IR-Systems rund 10 Meter Sicht vor der Kamera.

Der 7"-Monitor mit Format 16:9 hat eine realitätsgetreue Wiedergabe. Das System kann bis zu 4 Kameras umfassen und hat eine automatische Umschaltung zur Rückfahrkamera.

Dank Split-Screen können Sie 2 Kameras gleichzeitig beobachten. Einmal aneinander gekoppelt, verbinden sich Kamera und Monitor automatisch wieder miteinander, sobald sie eingeschaltet und in der Nähe sind.

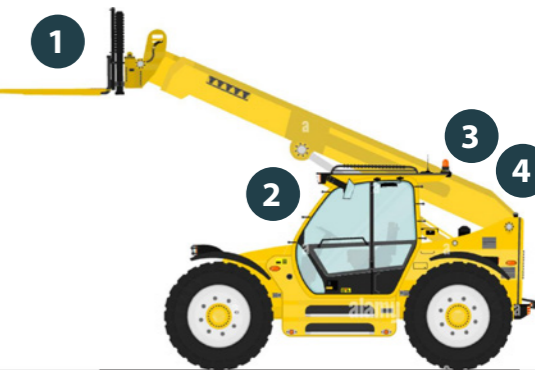
Im Lieferumfang enthalten

Artikelnr. 1088



Die Kamera lässt sich gemeinsam mit unseren PowerBanks nutzen. Damit können Sie Ihre Kamera immer genau dort anbringen, wo sie die beste Sicht bietet. Befestigungsschrauben und -bolzen für die Kamera sind separat erhältlich.

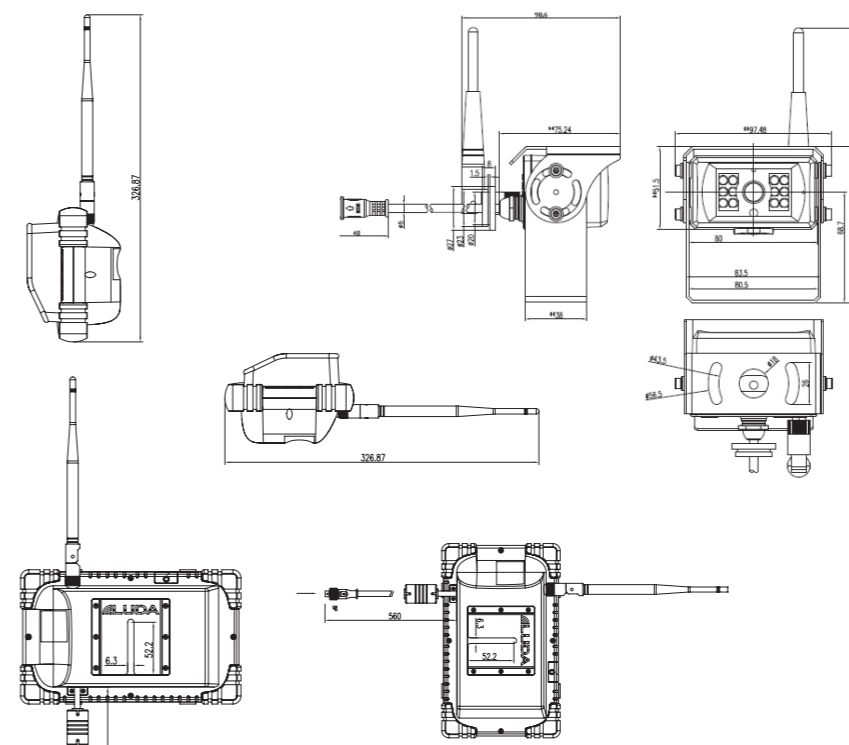
Die Kameralinse mit zwei Glasschichten ermöglicht den Einsatz in staubigen und anspruchsvollen Umgebungen.



- 1. Kamera
- 2. Monitor
- 3. Rückfahrkamera
- 4. PowerBank



TECHNISCHE DATEN



- Betriebsfrequenz 2412–2467 MHz
- Automatisches Umschalten zur Rückfahrkamera
- 4 Kanäle
- 8G Vibration
- Betriebstemperatur -20 bis +70 °C
- Loop-Modus
- Nachtsicht bis zu 10 m
- Kamerawinkel 100°
- Helligkeit 500 cd/m²
- Aufnahmefunktion
- Ausgangsleitung 18 dBm

MachineCam Mobility HD

Ein einzigartiges Kamerasystem für all Ihre Maschinen

Mit einem Sendebereich von 100 m ist MachineCam Mobility HD eine praktische All-in-One-Lösung

für alle Ihre Industriemaschinen. Die einzigartige Befestigungslösung mit magnetischer Anbringung von Kamera und Akku bietet eine Haltekraft von 40 kg.

Der 7"-HD-Monitor hat einen 12-V-Stromanschluss und wird mit einer leistungsstarken Saughalterung an der Maschine befestigt. Die Kamera mit Schutzart IP69K bietet 10 m Nachtsicht. Zudem lassen sich an das System zwei Kameras anschließen.

Im Lieferumfang enthalten

Artikelnr. 1096

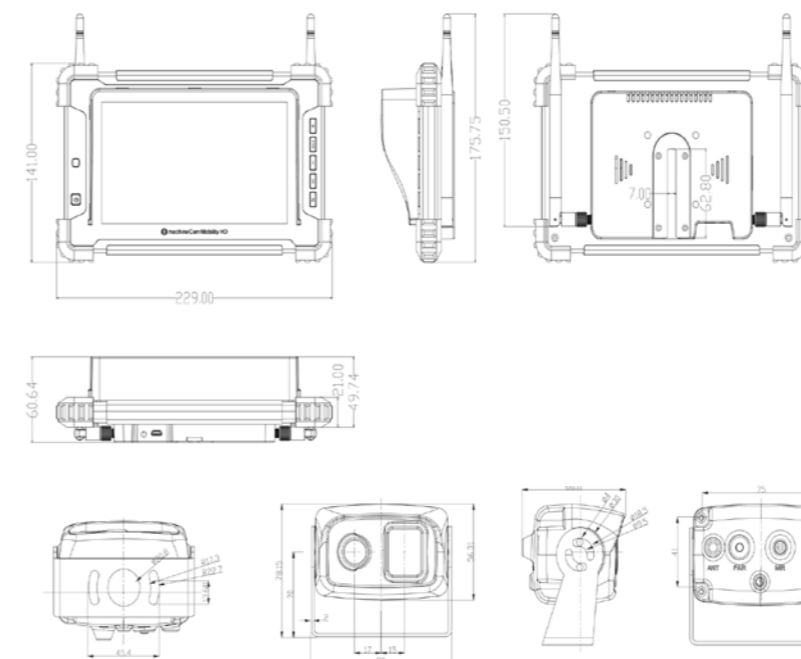


Mit der PowerBank aus dem Lieferumfang können Sie Ihr System bis zu 15 Stunden pro Ladung nutzen. MachineCam Mobility HD wird außerdem in einem robusten Tragekoffer für den einfachen Transport geliefert. Die Kameralinse mit zwei Glasschichten ermöglicht den Einsatz in staubigen und anspruchsvollen Umgebungen.



- 1. Kamera
- 2. Monitor
- 3. Rückfahrkamera

TECHNISCHE DATEN



Das System lässt sich in 1 Minute installieren und umplatzieren
 Betriebsfrequenz 2400–2483,5 MHz
 Betriebstemperatur -20 bis +70 °C
 Funkreichweite bis zu 100 m
 Auflösung 1024 x 600
 Nachtsicht bis zu 10 m
 8G Vibration
 Bildwinkel 110°
 Helligkeit 500 cd/m²

ForkliftCam

Kabellose Profi-Kamerasysteme für Gabelstapler

ForkliftCam wurde für den täglichen Einsatz unter harten Bedingungen konzipiert.

Diese robuste Kombination aus einer Kamera mit Schutzart IP69K, einem stoßfesten 7"-Monitor und einer PowerBank mit 40 kg Haltekraft eignet sich perfekt für den Einsatz in Industrie, Lagerwesen und Logistik.

Die Kamera überträgt ein hochauflösendes und störungsfreies Signal zum Monitor mit gestochen scharfer Bildqualität. Das Produkt bietet zusätzlich eine LED-Beleuchtung, damit der Bereich um die Spitzen der Gabelzinken selbst bei dunkleren Verhältnissen gut sichtbar ist.

Im Lieferumfang enthalten

Artikelnr. 1080



Voll aufgeladen ermöglicht die PowerBank bis zu 32 Stunden Kamerabetrieb. Das System lässt sich um weitere Kameras ergänzen, wie z. B. um eine Rückfahrkamera.

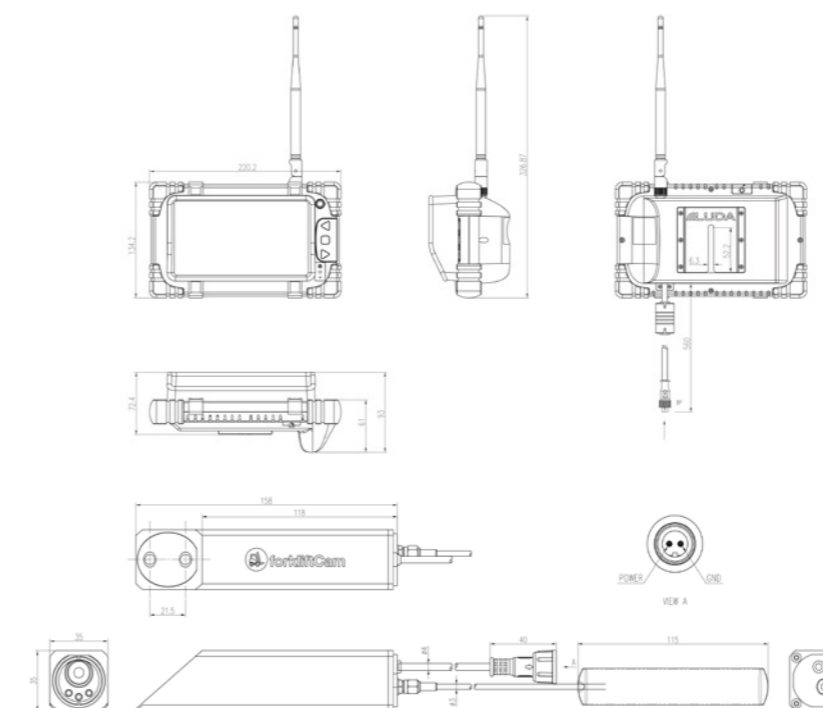
Die Aufnahme der beiden Kameras lässt sich per Split-Screen auf dem Monitor gleichzeitig anzeigen.



1. Kamera

2. Monitor

TECHNISCHE DATEN



Installation in 3–5 Minuten
Einfache Demontage und Umplatzierung
Betriebsfrequenz 2400–2483,5 MHz
Sichtverbindung bis zu 50 m
Auflösung 800 x 480
Nachtsicht bis zu 10 m
10G Vibration
Bildwinkel 45°

VERGLEICHSTABELLE

Finden Sie die Kamera, die Ihre Anforderungen erfüllt



MachineCam HD

MachineCam Mobility HD

ForkliftCam

LEISTUNGSMERKMALE

Betriebsfrequenz	2412–2467 MHz	2400–2483,5 MHz	2400–2483,5 MHz
Bildschirmgröße	7"	7"	7"
Monitoraufösung	1024 x 600	800 x 480	1024 x 600
Stromversorgung Kamera	10–32 VDC	10–32 VDC	10–32 VDC
Stromversorgung Monitor	10–32 VDC	10–32 VDC	5–32 VDC
Max. Kameraanzahl	4	4	2
Schutzart Kamera	IP69K	IP69K	IP69K
Schutzart Monitor	IP30	IP30	IP30
Bildwinkel Kamera	110°	45°	110°
Nachtsicht	15 m	Nein	10 m
Bildschirmhelligkeit	500 cd/m ²	500 cd/m ²	500 cd/m ²
Vibration	8G	10G	8G
Antennenleistung	18 dBm	20 dBm	22 dBm
Max. Sichtverbindung	300 m	50 m	100 m
Sichtbare LED-Beleuchtung	Nein	Ja	Nein
Infrarot-LED-Beleuchtung	Ja	Nein	Ja
Split-Screen-Funktion	Ja	Ja	Ja
Loop-Modus	Ja	Ja	Nein
Aufnahmefunktion	Ja	Ja	Nein
Auto-Rückfahrfunktion	Ja	Nein	Nein
Kameramikrofon	Ja	Ja	Nein
Monitorlautsprecher	Ja	Ja	Nein
Verzögerung kabellose Verb.	200 ms	120 ms	200 ms
GEWICHT / ABMESSUNGEN (gesamtes System)			
Gewicht in kg	2,25	3,10	3,37
Maße in mm	250 x 190 x 100	250 x 190 x 100	250 x 190 x 100

ZUBEHÖR



MachineCam HD

MachineCam Mobility HD

ForkliftCam



Zusatzkamera-Set
Artikelnr. 1098



Zusatzkamera
Artikelnr. 1100



Zusatzkamera-Set
Artikelnr. 1050



Saughalterung
Artikelnr. 7034



Zusatzkamera-Set
Artikelnr. 1081

FÜR ALLE 3 MODELLE GEEIGNET



Magnetantenne
Artikelnr. 5027



PowerBank 25000
Artikelnr. 1064



Saughalterung
Artikelnr. 7020



PowerBank 12000
Artikelnr. 1119



Fächerförmiger Monitorständer
Artikelnr. 7022

KURZANLEITUNGEN



QR-CODE FÜR MACHINECAM HD

Zur Kurzanleitung gelangen Sie, indem Sie den QR-Code scannen.



QR-CODE FÜR FORKLIFTCAM

Zur Kurzanleitung gelangen Sie, indem Sie den QR-Code scannen.



QR-CODE FÜR MACHINECAM MOBILITY HD

Zur Kurzanleitung gelangen Sie, indem Sie den QR-Code scannen.

