

AQUA AID MAGNETE - PHYSIKALISCHE KALKWANDLUNG

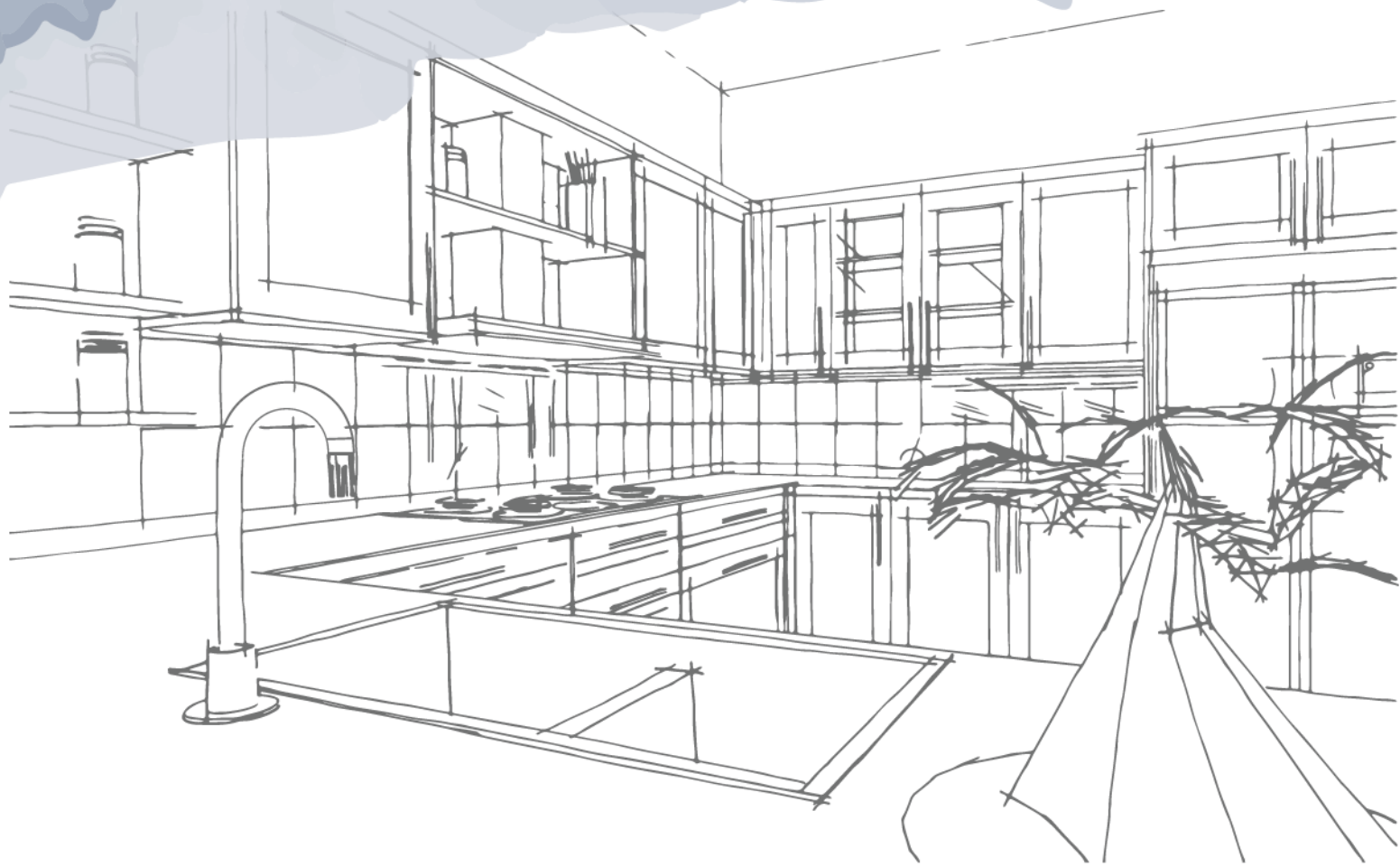
WANDELT KALKSTRUKTUREN MITTELS NATÜRLICHER KRÄFT

Der im Wasser gelöste Kalk (chemisch Calziumbicarbonat) setzt sich in Wasserleitungen, vor allem in der Warmwasserleitung ab. Diedadurch hervorgerufenen Kalkverkrustungen verursachen langfristig Schäden in den Wasserleitungen aber auch in den Haushaltsgeräten, in denen das Wasser zum Einsatz gelangt.

Magnetische Kalkwandler sind die ökonomisch und ökologisch optimale Alternative gegenüber klassischer Entkalkung durch Umkehrosmoseanlagen oder Ionentauscher. Sie sind wartungsfrei und benötigen weder Strom noch die Zugabe von chemischen Substanzen wie Regeneriersalz.

*beispielsweise





VORTEILE

ÖKONOMISCH

- Keine zusätzliche Energie oder Stromanschluss notwendig
- Kein Regeneriersalz – keine Natriumanreicherung im Wasser
- 1 mm Kalk im Boiler erfordert bis zu 20% mehr Energieaufwand für gleiche Heizleistung
- Armaturen, Bäder, Wasch- und Spülbecken sind einfach zu reinigen
- Wasserleitungen werden durch das magnetisierte Wasser mittelfristig vom Kalk befreit

ÖKOLOGISCH

- Keine Anreicherung von Chemikalien und Salzen im Trinkwasser
- Sehr lange Lebensdauer (> 30 Jahre)
- Durch eine deutlich höhere Lösungs-fähigkeit des Wassers, erheblich reduzierter Einsatz von Reinigungsmitteln beim Putzen und Waschen
- 100% recyclingfähige Kartonage
- 100% recyclingfähig nach Ende des Lebenszyklus

GESUNDHEITSFÖRDERND

- Lebenswichtiges Kalzium und Magnesium bleibt erhalten
- Dermatologisch positive Wirkung

„WASSER IST DIE TREIBENDE
KRAFT **DER GESAMTEN** NATUR.“

GRÖSSEN



AQUA MAGNET SIZE M

Anwendung: Wohnung Verbrauch: <150 ccm Kopf/Jahr

Maße: L 105mm, B 65mm, H 50mm Gewicht: 1.900g Format: 1 Zoll

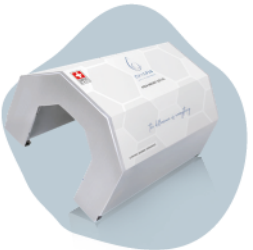


AQUA MAGNET SIZE XL

Anwendung: Mehrfamilienhaus 1-20 WE Verbrauch: <2500 m³ Kopf/Jahr Maße:

L 180mm, B 100mm, H 85mm Gewicht: 4.500g

Format: 1-1/2 Zoll



AQUA MAGNET SIZE XXL

Anwendung: Mehrfamilienhaus >20 WE Verbrauch: >2500 m³ Kopf/Jahr Maße: L

175mm, B 130mm, H 110mm Gewicht: 5.500g

Format: 1/2-2 Zoll



AQUA MAGNET SIZE XXXL

Anwendung: Industrie / Hotels / Kliniken Verbrauch: > 5000 m³ Kopf/Jahr

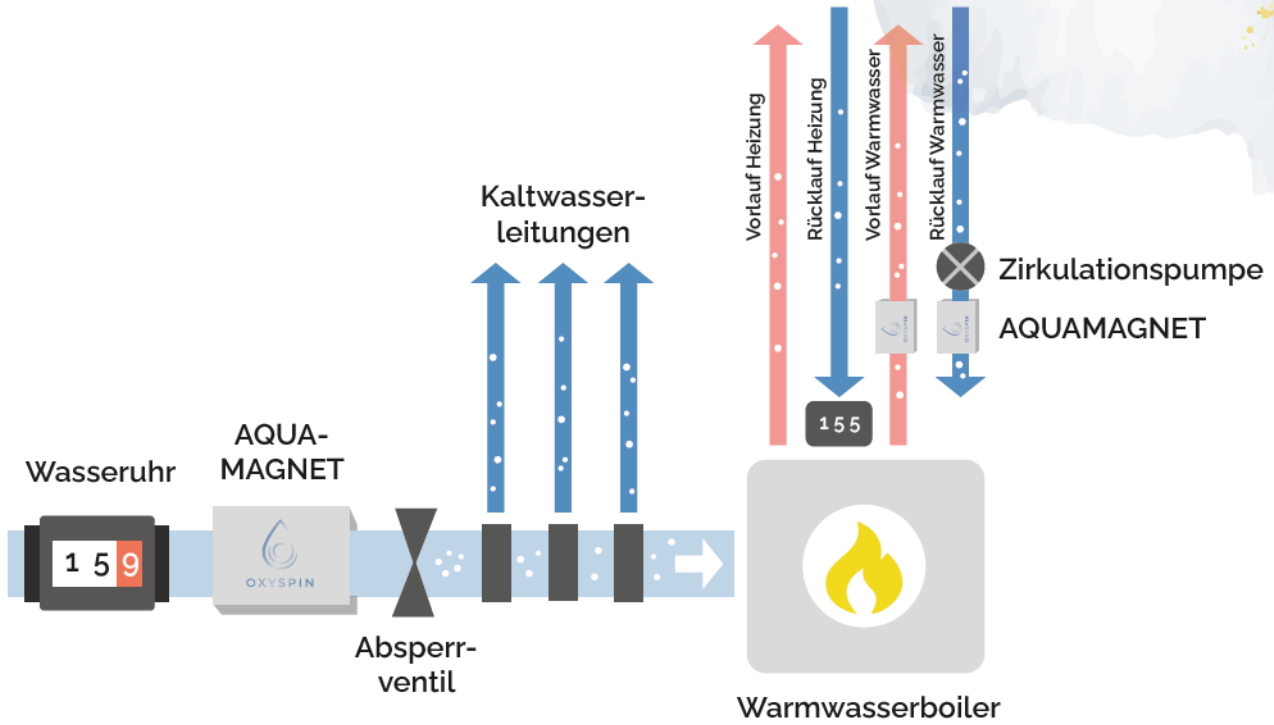
Maße: L 225mm, B 160mm, H 125mm Gewicht: 8.500g Format: 2 1/2-3 Zoll

MONTAGE & WARTUNG

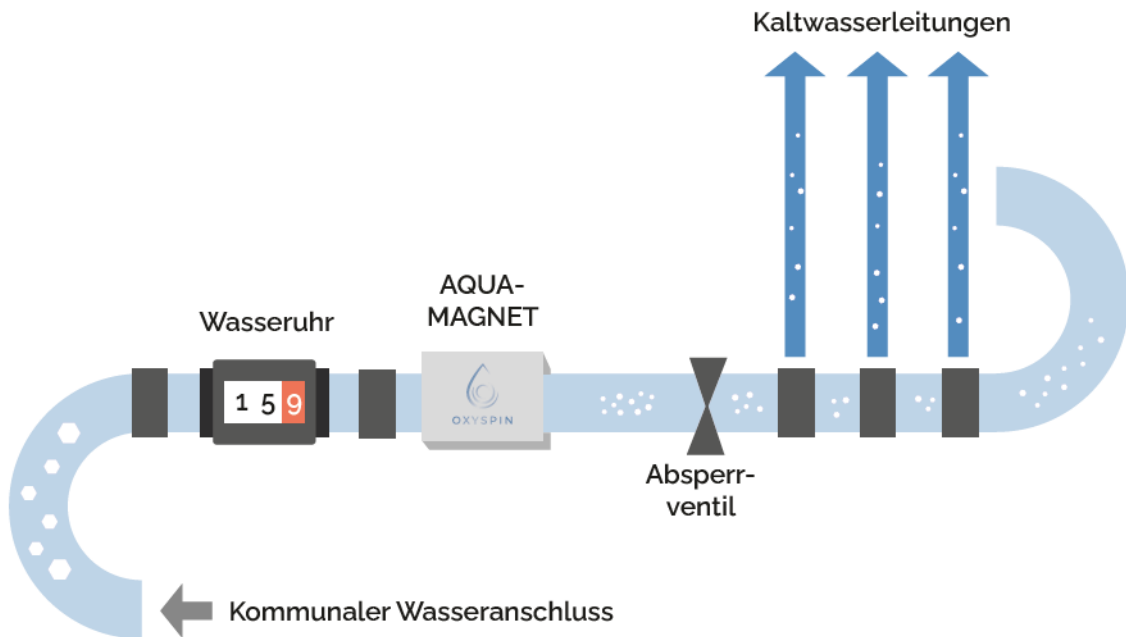
1. Das Magnetsystem einfach auf die Wasserleitung setzen (Vorsicht: Das Gerät wird durch Eisen- und Stahlrohre stark angezogen – Klemmgefahr!). Das System kann sowohl horizontal als auch vertikal montiert werden.
2. Je nach Rohrstärke werden die beiden Schieberhalter mit dem Gewinde nach innen oder nach außen in die Gerätenut eingeführt. Es reicht, die Schrauben handfest anzuziehen (ohne Werkzeug)

Prinzipiell sind die Hochleistungs-Magnetsysteme vollkommen wartungsfrei. Falls kein Wasserfilter vorgeschaltet ist, können aus dem öffentlichen Wassernetz eisenhaltige Teilchen eingeschwemmt werden, die sich eventuell an der Rohrinneenseite anlegen könnten. In diesem Fall empfehlen wir das Gerät einmal im Jahr für 24 Stunden von der Leitung zu nehmen. So werden diese Teilchen wieder weggespült.

INSTALLATIONSPRINZIP AQUA MAGNET SIZE M & XL



INSTALLATIONSPRINZIP AQUA MAGNET SIZE XL

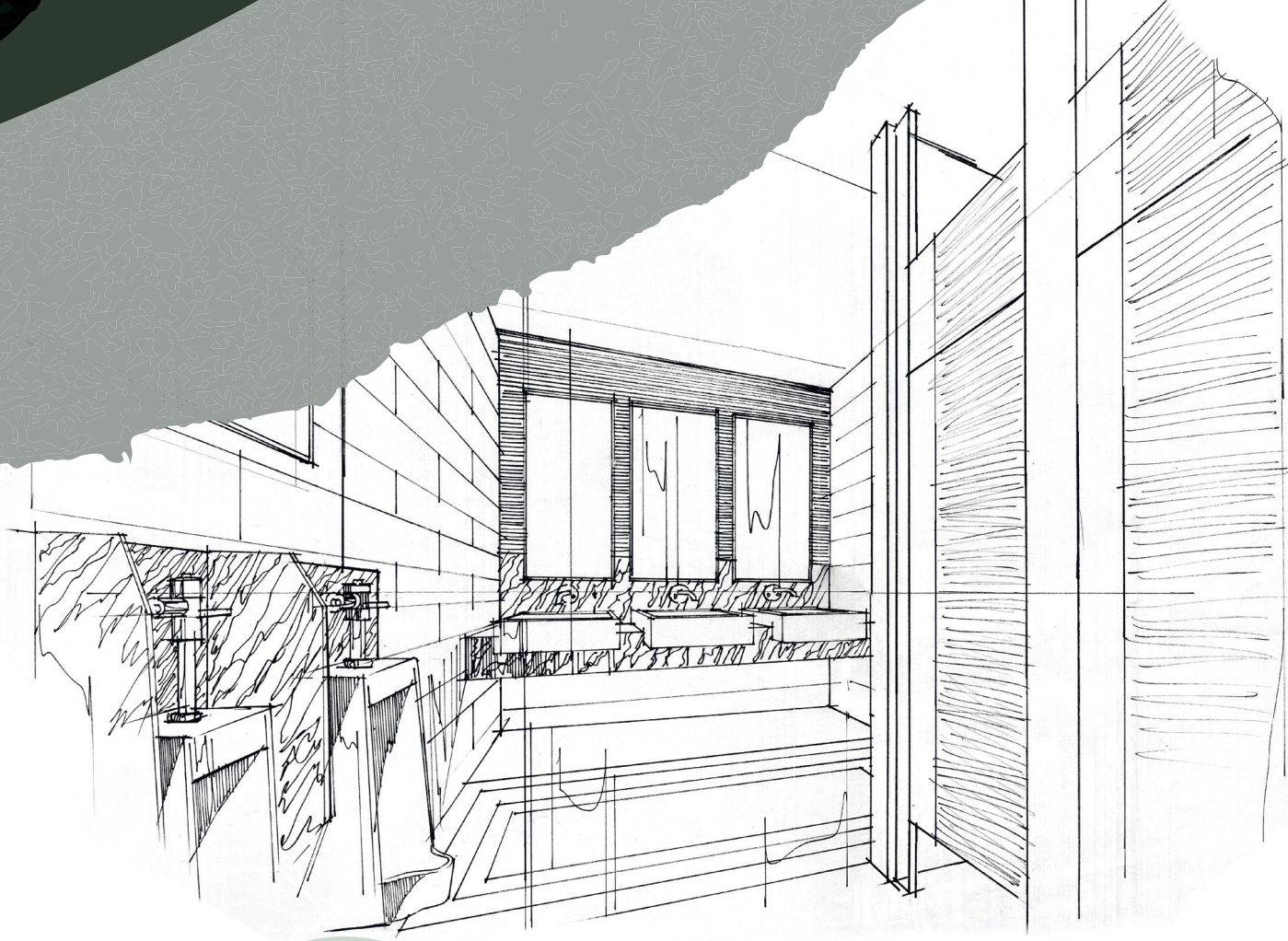


DER AQUA AID HOME FILTER - OPTIMIERTE WASSERQUALITÄT

ENTFERNT SCHADSTOFFE, BAKTERIEN UND VERUNREINIGUNGEN.
SAUBERES UND KRISTALLKLARES WASSER AUS JEDER
TRINKWASSERLEITUNG.



* der Untertischfilter für 10.000l Sicherheit



REINES,
SICHERES
WASSER

Der speziell entwickelte AQUA HOME FILTER bietet nach dem neuesten Stand der Technik den optimalen Schutz vor chemischen Mikro- und Nano-Verunreinigungen und schützt unser Trinkwasser zusätzlich vor Verkeimung.

Der patentierte Filter mit dem einzigartigem Aktivkohle-Gewebe lässt alle lebenswichtigen Spurenelemente und Mineralien im Trinkwasser. Das Filtersystem besitzt eine antibakterielle Wirkung, wodurch wir beliebig viel reines und sicheres Trinkwasser für die Zubereitung aller Nahrungsmittel, Speisen und Getränke direkt aus der Wasserleitung erhalten. Der Filter befreit das Wasser zuverlässig von Keimen und schädlichen Bakterien.

VORTEILE

- Feinstfiltration mit Mikrofiltrationstechnologie
- Reduzierung von Chlor, Pestiziden, Keimen, Bakterien (u. A. Legionellen), Medikamentenrückständen, PFC und Mikro-/Nanoplastik
- Reiner Edelstahl - Kein Kunststoff

PRODUKT VORTEILE

- Zugelassen im Trinkwasserbereich LGA geprüft TÜV Rheinland
- 10 Jahre Herstellergarantie auf Edelstahlgehäuse aus rostfreiem Edelstahl
- 2 Jahre Herstellergarantie (Gewährleistung der Funktion) auf das Filtersystem bei Anschluss an die öffentliche Trinkwasserversorgung

DER WASSERFILTER

GEPRÜFTE WIRKUNGSWEISE

DAS FILTERSYSTEM UND UNSER VERSPRECHEN

Alle wasserbenetzten Oberflächen in der Trinkwasserinstallation sind von Biofilmen besiedelt. Als potenzielle Nährstoffquellen für die verstärkte Biofilmbildung gelten die Werkstoffe und das Leitungswasser selbst als erste Keimträger. Verfahren wie thermische und chemische Desinfektion haben sich nicht bewährt und können in Folge das Problem sogar noch vergrößern.

Mit dem Einsatz unserer Systeme übernehmen Sie Verantwortung und erhalten eine Möglichkeit Ihr Trinkwasser Leitungssystem vor Korrosion und Verkrustungen (Unterschlupf für Bakterien wie z.B. Legionellen etc.), undichten Leitungen (Lochfraß) und vor metallischem- oder Kunststoff Geschmack .

TECHNISCHE ANGABEN ZUM UNTERTISCHFILTER

- Anschlüsse: 2x 3/8“ AG
- Gehäuse: Hochwertiger rostfreier Edelstahl
- Leistung: bis 10.000l
- Gewicht: ca. 2 kg
- Abmessung L: 295 mm
- Gewindelänge: 17 mm
- Abmessung Ø: 125 mm
- Minimaler Betriebsdruck: 1,5 bar
- Idealer Betriebsdruck: 3 bar
- Maximaler Betriebsdruck: 9 bar
- Montage unter der Spüle stehend (nach Erstbefüllung auch liegend)

HINWEISE

- Zugelassen im Trinkwasserbereich LGA geprüft TÜV Rheinland
- 10 Jahre Herstellergarantie auf Edelstahlgehäuse aus rostfreiem Edelstahl
- 2 Jahre Herstellergarantie (Gewährleistung der Funktion) auf das Filtersystem bei Anschluss an die öffentliche Trinkwasserversorgung
- Anschluss nur an das öffentliche Trinkwasserversorgungsnetz EU Richtlinie
- Bei Rostwasser entfällt die Gewährleistung
- Stromanschlüsse und Leitungen mindestens 30cm entfernt



MONTAGE & WARTUNG

SCHNELLE UND EINFACHE MONTAGE UNTER DER SPÜLE AM KALTWASSER-ECKVENTIL

IM LIEFERUMFANG ENTHALTEN:

- 1x Trinkwasserfilter AKMFF
- 1x Verbindungsschlauch 3/8" x 500 mm
- 1x Verbindungsschlauch vormontiert mit 3/8" Doppelnippel, für Anschluss Verbindungsschlauch zum Kaltwasserhahn

ZUR MONTAGE WERDEN FOLGENDE GABELSCHLÜSSEL BENÖTIGT:

2 x 19 mm

1. Öffnen Sie den Kaltwasserhahn und schliessen Sie das Kaltwasser-Eckventil, bis kein Wasser mehr kommt. Dann den Wasserhahn schliessen. Achtung: nicht das Warmwasser zu-, ab-, anschliessen!
2. Entfernen Sie den Verbindungsschlauch am Kaltwasser-Eckventil mit dem 19 mm Gabelschlüssel. (Achtung es kann etwas Wasser rückfließen)
3. Verschrauben Sie den Verbindungsschlauch 3/8" x 500 mm mit dem Kaltwasser-Eckventil und dem Filter Pfeil HIN (Pfeilrichtung = Wassereingang am Filter!)
4. Verschrauben Sie den Filter mit dem Verbindungsschlauch 3/8" x 500 mm mit dem vormontierten Doppelnippel 3/8" zum Kaltwasserhahn - Ver-

schraubungen mit 17/19 mm oder 19/19 mm Gabelschlüsseln gut festziehen.

5. Öffnen Sie den Kaltwasserhahn und dann das Kaltwasser-Eckventil, spülen Sie zuerst ca. zwei Minuten langsam, damit die Luft und lose Aktivkohle entweichen kann, danach den Wasserhahn ganz öffnen und ca. eine Minute spülen. Zu Beginn kann sich das Wasser durch den Sauerstoff optisch eintrüben, dieser Effekt verflüchtigt sich nach kurzer Betriebsdauer.

Der Filter sollte 30 cm von Stromquellen, Steckdosen oder Stromkabeln entfernt sein, da sich elektrische Felder negativ auf die Wasserqualität auswirken!

DAS GILT ES ZU BEACHTEN:

Die elektrische Trennung von Wasserleitungen und Erdungsanlagen ist notwendig, um hohe Folge- und Instandhaltungskosten nachhaltig zu vermeiden. Eine Überprüfung der Erdung/Potentialausgleiche wird dringlichst empfohlen! Insbesondere auf alle wasserführenden Kalt- und Warmwasserleitungen, Druck- und Umwälzpumpen, Heizungs- und Gasleitungen, elektrisch betriebene Zusatzgeräte z.B. automatische Rückspülfilter, Entkalkungs- und Phosphatdosierungsanlagen.

ÜBERSICHT ÜBER ENTFERNT UND REDUZIERT SUBSTANZEN IM TRINKWASSER

CHEMISCHE EINZELVERBINDUNGEN

Acrylnitril	Dichlorethan	
Acrylsäure	Dichlorethen	
Amylalkohol	Dichlorethylether	
Amylether	Dichlornitroethan	
Anilin	Dichlorpropan	
Atrazin	Dichlortetrafluorethan	
Benzol	Diethylketon	
Bisphenol-A	Dimethylanilin	
Brom	Dimethylsulfat	
Butanon	Dioxan	
Buttersäure	Dipropylketon	
Butylacetat	Essigsäure	
Butylalkohol	Essigsäureanhydrid	
Butylchlorid	Essigsäurepropylester	
Butylether	Ethanol	
Campher	Ethylacetat	
Caprylsäure	Ethylacrylat	
Carbolsäure	Ethylbenzol	
Chlor	Ethylbromid	
Chlorbutadien	Harnsäure	
Chlornitrospan	Harnstoff	
Chlorobenzol	Heptan	
Chloroform	Hepten	
Cyclohexan	Indol	
Cyclohexanol	Isopropylether	
Cyclohexen	Jod	
Decan	Jodoform	
Desethylatrazin	Kersol	
Desethylterbutylazin	Kreatin	
Desisopropylatrazin	Mercaptan	
Dibromethan	Mesityloxid	
Dichlorbenzol	Metazachlor	
Dichlordifluormethan	Methylacrylat	
	Methylbutylketon	
	Methylcyclohexan	
	Methylcyclohexanol	
	Methylcyclohexanon	
	Methylenchlorid	
	Methylethylketon	
	Methylisobutyleton	
	Methylmercaptan	
	Metolachlor	
	Milchsäure	
	Monochlorbenzol	
	Naphthalin	

SEHR GUTE AUF-
NAHMEFÄHIGKEIT
(90% – 100%)

GERÜCHE

Nikotin	Abfälle	Obstlagerung
Nitrobenzol	Alkoholgerüche	Organische Chemikalien
Nitroethan	Angebranntes Fleisch	Ranziges Öl
Nitroglycerin	Angebranntes Essen	Reizstoffe
Nitromethan	Anorganische	Saure Milch
Nitropropan	Verbindungen	Schimmelgerüche
Nitrotoluol	Badezimmergerüche	Schmiermittel, Öle und
Nonan	Benzin	Fette
Octan	Brennstoffe (fl üssig)	Schweißgerüche
Octen	Deodorants	Teer
Ozon	Desinfektionsmittel	Terpentin
Östriol	Detergentien	Tiergerüche
Östrogene	Diesel	Toilettengerüche
Östron	Düngemittel	Verbranntes Fett
Palmitinsäure	Essig	Verdorbene Lebensmittel
Paradichlorbenzol	Eukalyptus	Verwesungsgerüche
Pentanon	Farbgerüche	Wäschegeruch
Perchlorethylen	Harze	Weinessig
Pestizide	Haustiergerüche	Zigarettenrauch
Phenol	Käsegeruch	Zitrusfrüchte
Propanol	Kerosin	Zwiebeln
Propionsäure	Kläranlagengerüche	Autoabgase
Propylchlorid	Klebstoffdämpfe	Fischgerüche
Propylen	Knoblauch	
Propylether	Körpergerüche	
Schwefelkohlenstoff	Krankenhausgerüche	
Schwefelsäure	Küchengerüche	
Silicium-Ethylverbindungen	Lackdämpfe	
Simazin	Lebensmittelgerüche	
Skatol	Lysol	
Tetrachlorethan	Medizinische Gerüche	
Tetrachlorethylen	Melonen	
Tetrachlorkohlenstoff	Menthol	
Terbutylazin	Modergerüche	
Toluol		
Trichlorethan		
Trichlorethylen		
Xylol		
17 α -Ethinylöstradiol		
17 β -Östradiol		

CHEMISCHE EINZELVERBINDUNGEN

Gute Aufnahmefähigkeit (70% - 90%)

4Methylchlorid	Hexan
Aceton	Methanol
Ameisensäureethylester	Methylacetat
Boran	Methylbromid
Butadien	Methylether
Dichlorfluormethan	Pentan
Ether	PFC/PFT
Ethylchlorid	Styrol
Ethylenchlorid	Uran
Ethylenoxid	Vinylchlorid
Ethylmercaptan	

Mittlere Aufnahmefähigkeit (40% - 70%)

Acrolein	Jodwasserstoff
Ameisensäure	Penten
Blausäure	Pentin
Bromwasserstoff	Propan
Butan	Propionaldehyd
Crotonaldehyd	Salpetersäure
Diethylamin	Schwefeltrioxid
Formaldehyd	Valeral
Frigene	
Hexen	
Isopren	

Kaum Aufnahmefähigkeit (1% - 40%)

Acetaldehyd	Methan
Amine	Propin
Ammoniak	Propylmeraptan
Butanal	Pyridin
Chlorwasserstoff	Quecksilberdämpfe
Ethan	Schwefeldioxid
Ethylen	Schwefelwasserstoff
Fluorwasserstoff	Selenwasserstoff
Kohlendioxid	Stickstoffdioxid
Kohlenmonoxid	Wasserstoff

GERÜCHE

Fischgerüche
Industrieabfälle
Kohlerauch
Lösemittelgerüche
Schlachthofgerüche
Verbrennungsgerüche

BASISWISSEN -

NATURKONFORME FILTERTECHNIK

TECHNISCHE VORTEILE GEWEBTER AKTIVKOHLE

Regenerier- und reaktivierbar - Innere aktive Oberfläche ist ungefähr 100 x größer als bei Granulat/Pulver, dadurch ist eine 5x kleinere Bauweise möglich. Durch den strukturellen Zusammenhalt, sind hohe Fließgeschwindigkeiten möglich (bis 500m/h) (Referenz, Staatliches Hochbauamt Reutlingen, Haupt- und Landgestüt Marbach, Großfilteranlage etc.)
Edelstahl aus Leidenschaft=Nachhaltig (somit Ökologisch, wie Ökonomisch sinnvoll)

Werkstoffe: LGA, Chemische Produktprüfung, Bewertung der Materialien, TÜV

(Originalbericht kann zur Einsicht vorgelegt werden) Edelstahlgehäuse/Edelstahlfeder/E-Gestrick 1.4301 (V2A) u. 1.4571 (V4A) Silbergestrick: 999 Legierungsanalyse Dichtungen: KTW- Empfehlungen, DVGW W270 Aktivkohle/Gewebe: DIN Prüfbericht des IWW (Rheinisch-Westfälisches Institut für Wasser)

Was Aktivkohle kann, ist allgemein bekannt Aktivkohle hält unerwünschte, natürliche Geruchs- und Geschmacksstoffe (z.B. Huminsäuren) ebenso zurück wie eine Vielzahl von Kohlenwasserstoffen. Schwer abbaubare halogenierte Kohlenwasserstoffe, halogenierte Ethylenverbindungen, eine Vielzahl von Pestiziden, Manganverbindungen und andere Schwebstoffe, selbst partikuläres Blei wird heraus gefiltert. Auch Reste von Oxidationsmitteln wie Ozon oder Chlor die dem Rohwasser zur Keimtötung beigesetzt werden, reagieren mit der Kohlenoberfläche und werden dadurch entfernt. Die Wirkung der Aktivkohlefiltration beschränkt sich jedoch nicht nur auf die Adsorption organischer Mikroverunreinigungen. Schweb- und Trübstoffe werden durch rein mechanische Filterung aus dem Wasser entfernt. Aktivkohlefilter sind universell einsetzbar und regenerierbar; sie gelten bei der Trinkwasseraufbereitung als das Nonplusultra, um anthropogene (vom Menschen verursachte) Schadstoffe aus dem Trinkwasser zu entfernen. Auszug aus: Trinkwasser und Gesundheit, KATALYSE e.V. – Institut für angewandte Umweltforschung DAS WASSERBUCH, S. 133; 1993 by Verlag Kiepenheuer & Witsch, Köln

WIRKUNGSWEISE AKTIVKOHLE

Mit gewebter Aktivkohle wird erfolgreich, ein sehr breites Spektrum verschiedener Substanzen aus dem Brauch- und Trinkwasser entfernt. Chlor und Ozon das dem Rohwasser zur Keimtötung beigesetzt wird. Pestizide (Pflanzenbehandlungs- und Schädlingsbekämpfungsmittel) die in der Landwirtschaft als Pflanzenschutzmittel eingesetzt werden. Eine Vielzahl endokrin (hormonell aktiv) wirksamer Stoffe PFC und Medikamentenrückstände werden zurückgehalten. Mikrobiologische Verunreinigungen wie E-coli, Legionellen, Pseudomonas etc. Keine Verkeimung des Filtersystems.

OXYSPIIN Trinkwasserfiltersysteme werden seit mehr als 25 Jahren von amtlich zugelassenen, anerkannten Prüfstellen, Untersuchungslaboren, Fachstellen, Gesundheitsbehörden, Landesuntersuchungsämter untersucht und geprüft.

DER TRINKWASSERWIRBLER AQUA TASTE PLUS +

REICHERT WASSER MIT SAUERSTOFF AN.
VERBESSERT DIE AUFNAHME VON WASSER IM KÖRPER.

Nach einem langen Weg durch unsere Rohrsysteme schmeckt Leitungswasser häufig fade und abgestanden. OXYSPIN hat eine einfache und natürliche Lösung, die Leitungswasser wieder bekömmlich und frisch macht. Der OXYSPIN TASTE PLUS+ verwirbelt Leitungswasser ähnlich einem kilometerlangem Wildbach. Im Inneren des OXYSPIN Wasserwirblers bewegt sich das Leitungswasser mit extrem hoher Geschwindigkeit. Dabei entsteht ein starker Unterdruck. Durch viele feine Öffnungen wird Sauerstoff angesaugt und in das Wasser eingewirbelt. Dadurch schmeckt das Leitungswasser sofort wieder quellfrisch.

Dazu bekommt es zusätzlich eine wichtige revitalisierende Wirkung: H₂O Wassermoleküle haben eine hohe Bindungsenergie. Sie schließen sich gerne in sogenannten Clustern zusammen.

Der OXYSPIN TASTE PLUS+ zerkleinert mit jedem Wirbel diese großen Wasser-Cluster in kleinere hochenergetische agile Wassercluster und Wassermoleküle. Diese binden Stoffe besser an sich und transportieren so Nährstoffpartikel in die Zellen des Körpers hinein oder Gift- und Schlackepartikel hinaus. Die Zellen im Körper können das leicht basische Wasser besser aufnehmen.



*Edelstahloberfläche

VORTEILE

GETEILTE BAUWEISE

Der AQUA TASTE PLUS+ ist in der Lage, auf Basis der Wirbeltechnologie herkömmliches Leitungswasser nach dem Vorbild der Natur zu revitalisieren - durch das Wirbeln wird die Struktur des Wassers auf natürliche Art (hexagonal) verändert und mit Energie und Sauerstoff angereichert.

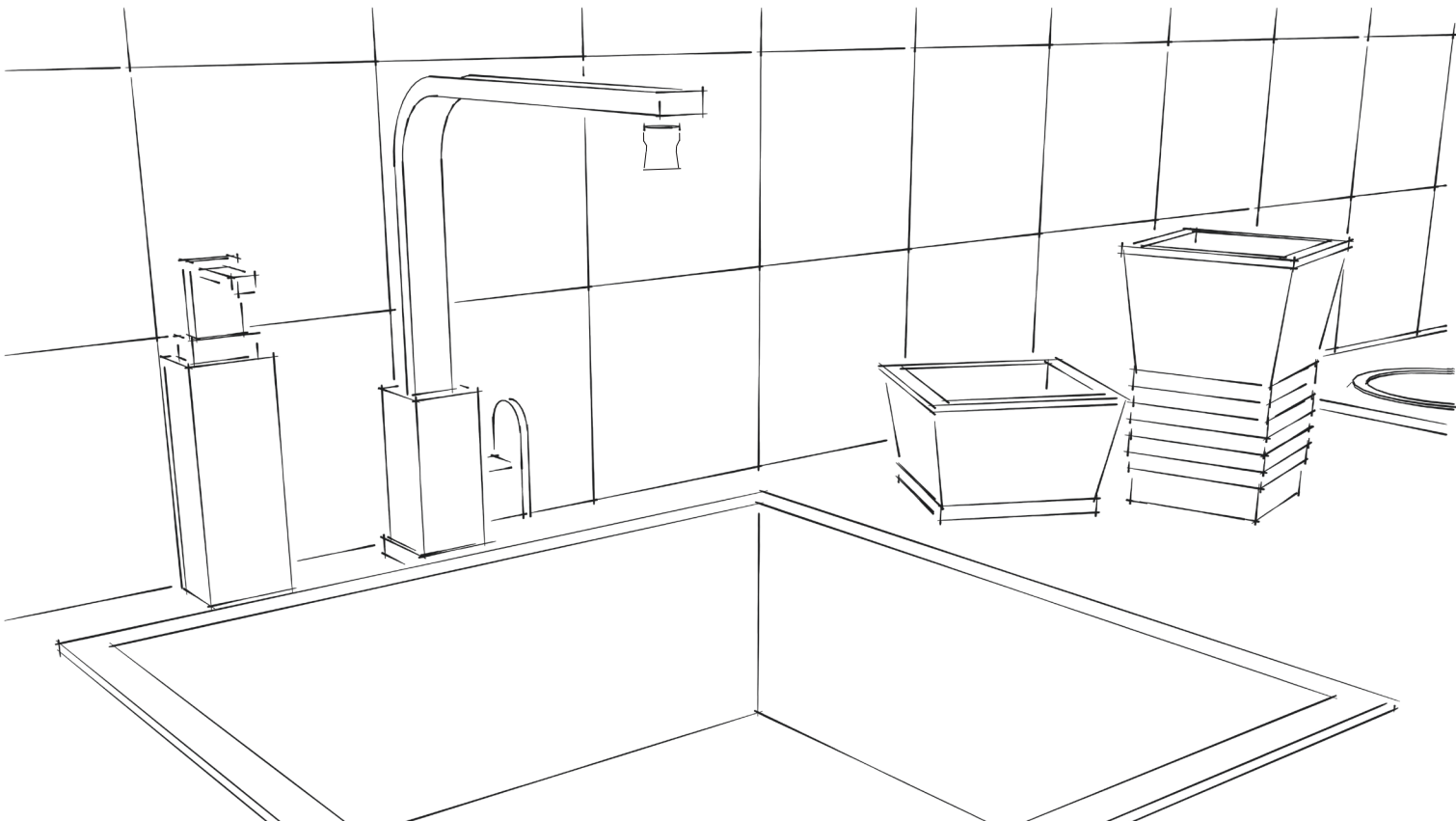
Das Wasser fördert die Entschlackung des Körpers und durch deutlich verbesserte Fließ- und Lösungsfähigkeit des Wassers können Ihre Zellen Nährstoffe im Wasser viel besser aufnehmen.

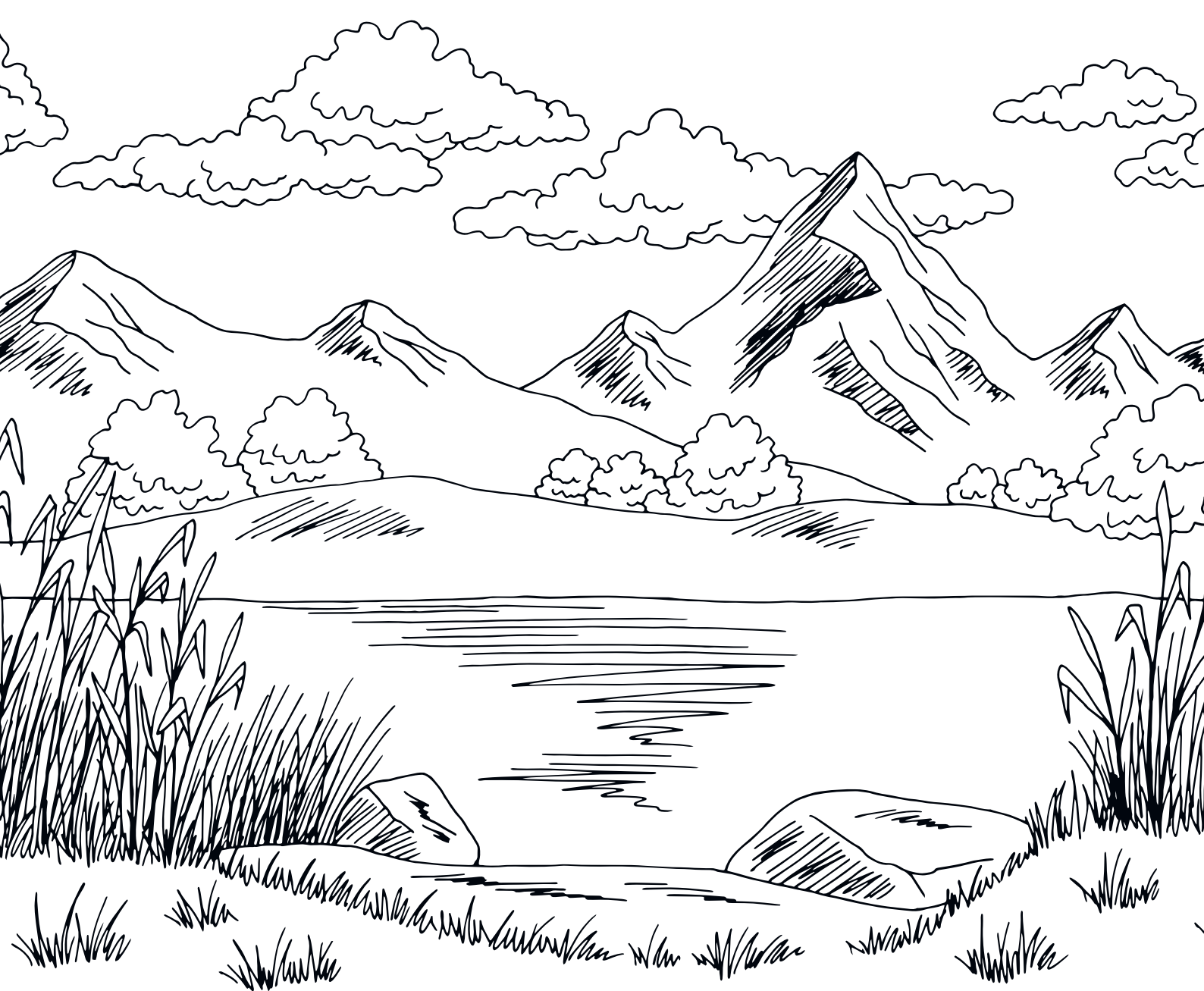
Die Fertigung aller Wirbler erfolgt in Deutschland. Sämtliche Einzelteile bis hin zum fertigen Endprodukt durchlaufen eine hohe Qualitätskontrolle. Es werden ausschließlich trinkwasser- und nahrungsmittelkonforme Materialien verwendet.

- Kompakter Funktionseinsatz im Additive Design
- Komprimierung der Funktion auf minimalen Bauraum
- Optimierte Strömungsgeometrie für höchste Leistung auch bei niedrigem Leitungsdruck

FUNKTION

- Optimierte Einsaugkanäle für maximale Lufteinmischung
- Radialer Drallerzeuger für maximale Wirbelleistung
- Axialer Enddraller für ein gutes Ausflussverhalten





TECHNISCHE BESCHREIBUNG

Der AQUA TASTE PLUS+ ist ein biophysikalisch arbeitendes Produkt zur Trinkwasserveredelung. Durch die naturkonforme Wasserregenerierung mittels Wirbelbildung wird das Wasser revitalisiert und mit zusätzlichem Sauerstoff versorgt. In dem kompakten und formschönen Aufsatz, der auf jeden Wasserhahn geschraubt werden kann, befindet sich eine hocheffiziente Wirbelkammer. In ihr wird das Wasser mit sehr hoher Geschwindigkeit in einem Wirbel bewegt. So werden die in kilometerlangen Wasserleitungen zu unserem zu Hause gebildeten Wassercluster (kristallähnliche Verbindungen vieler H₂O Moleküle) zerkleinert. Durch den im Wirbel entstehenden Unterdruck wird das Wasser zusätzlich mit Sauerstoff angereichert. Die Struktur des Wassers wird durch die Wirbel und Gegenwirbel aufgelockert. Dadurch werden Moleküleketten aufgebrochen und der Strang verlängert sich. Die Oberfläche im Inneren vergrößert sich daher erheblich, sodass die Lösungsfähigkeit und die natürliche Vitalität des Wassers zunimmt.

MONTAGE & WARTUNG

DER AQUA TASTE PLUS+ BESTEHT AUS ZWEI KERNKOMPONENTEN.

DIE MONTAGE IST UNKOMPLIZIERT.

DER ZUSÄTZLICHE DICHTUNGSRING MIT SIEBCHEN LÄSST SICH EINFACH REINIGEN.

Der patentierte Wasserwirbler kann einfach an jeden handelsüblichen Wasserhahn geschraubt werden.

TECHNISCHE DATEN

- Betriebsdruck minimal 1,0 - 1,5 bar
- Durchfluss 7 l/min bei 2 bar
- Biophysikalische Eimischung der Luft (Sauerstoff)
- Anschlussgewinde Wirbler: M22 x 1 mm innen
- Anschlussgewinde mit Adapter: M24 x 1 mm außen
- Material: nickelfreier Edelstahl mit Lebensmittelzulassung
- Wassertemperatur maximal: 95° Celsius
- Durchflussmenge: ca. 3 - 7 Liter pro Minute

VERARBEITUNG & KOMPONENTEN

Der Wasserwirbler besteht aus drei Funktionsteilen.

- 1) Kernspinner als Innenteil
- 2) Edelstalhülse als Grundkörper mit Gewinde
- 3) Dichtungsring mit Siebchen

Je nach Montage am Wasserhahn, kann ein zusätzlicher Standart-Adapter erforderlich sein.

Bei eingewölbten Brauseköpfen oder Design- Sonderausführungen bzgl. Gewindeansatz haben wir eine „Adapter-Verlängerung“ im Sortiment. Für Wasserhähne die kein M22 Aussengewinde haben, benötigen Sie einen Adapter.

Garantie: lebenslang auf Außen-Hülse und Innenteil- Kernspinner,

