



Sunmobil®
B A G G E R

MINIBAGGER

SWE08B



Motorleistung: 7,2kW
Einsatzgewicht: 1010kg



IN ZUSAMMENARBEIT MIT
SUNWARD



SWE08B

Der SWE 08B ist ein kompakter Minibagger, optimal geeignet, um in begrenzten Räumen zu arbeiten. Hohe Stabilität, einfache Bedienung und sicheren Schutz für den Fahrer gewährleisten einen sehr guten Arbeitseinsatz.



Yanmar-Motor

Eine zuverlässige Komponente, die geräuscharm, schwingungsarm und leicht zu warten ist.

Schutzbügel

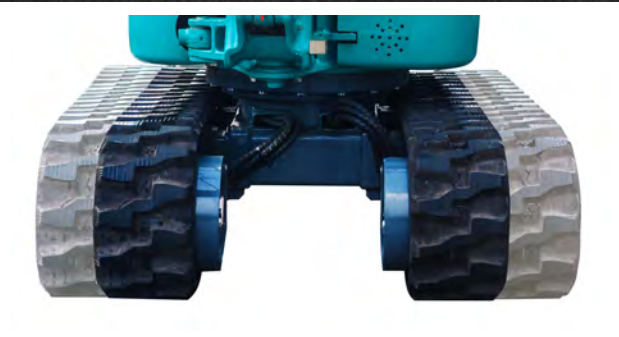
Der serienmäßige kippbare / faltbare Schutzbügel erfüllt die Tops EU-Sicherheitsnormen und ist zertifiziert. Eingeklappt bietet der Bagger eine bessere Handhabung.





Planierschild

Das Planierschild kann mit einer einfachen Handhabung links und rechts verbreitert werden.



Verstellbares Laufwerk

Mit einer einfachen Joysticksteuerung kann das Fahrwerk von 750mm bis zu 1000mm ausgefahren werden. Dies verbessert die Stabilität um 15%, sodass sogar ein Hydraulikhammer eingesetzt werden kann.



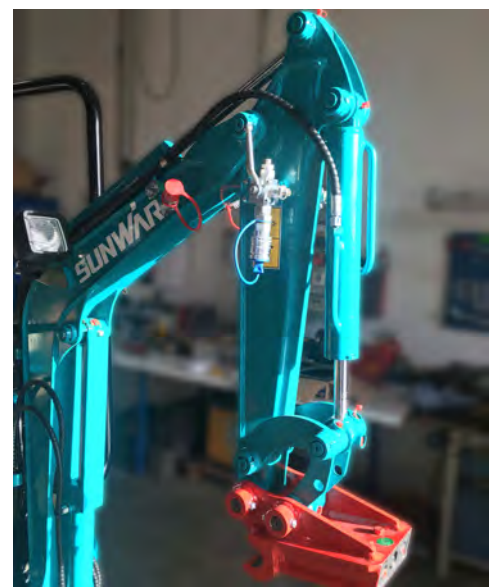
Geringe Breite

Mit dem eingefahrenen Laufwerk (750mm) ist es möglich, durch enge Türen zu fahren, um in Gebäuden arbeiten zu können.



Schnellwechseleinrichtung

Mit einer Schnellwechseleinrichtung sind verschiedene Anbaugeräte schnell und einfach angebaut und ermöglichen einen vielseitigen Einsatz.



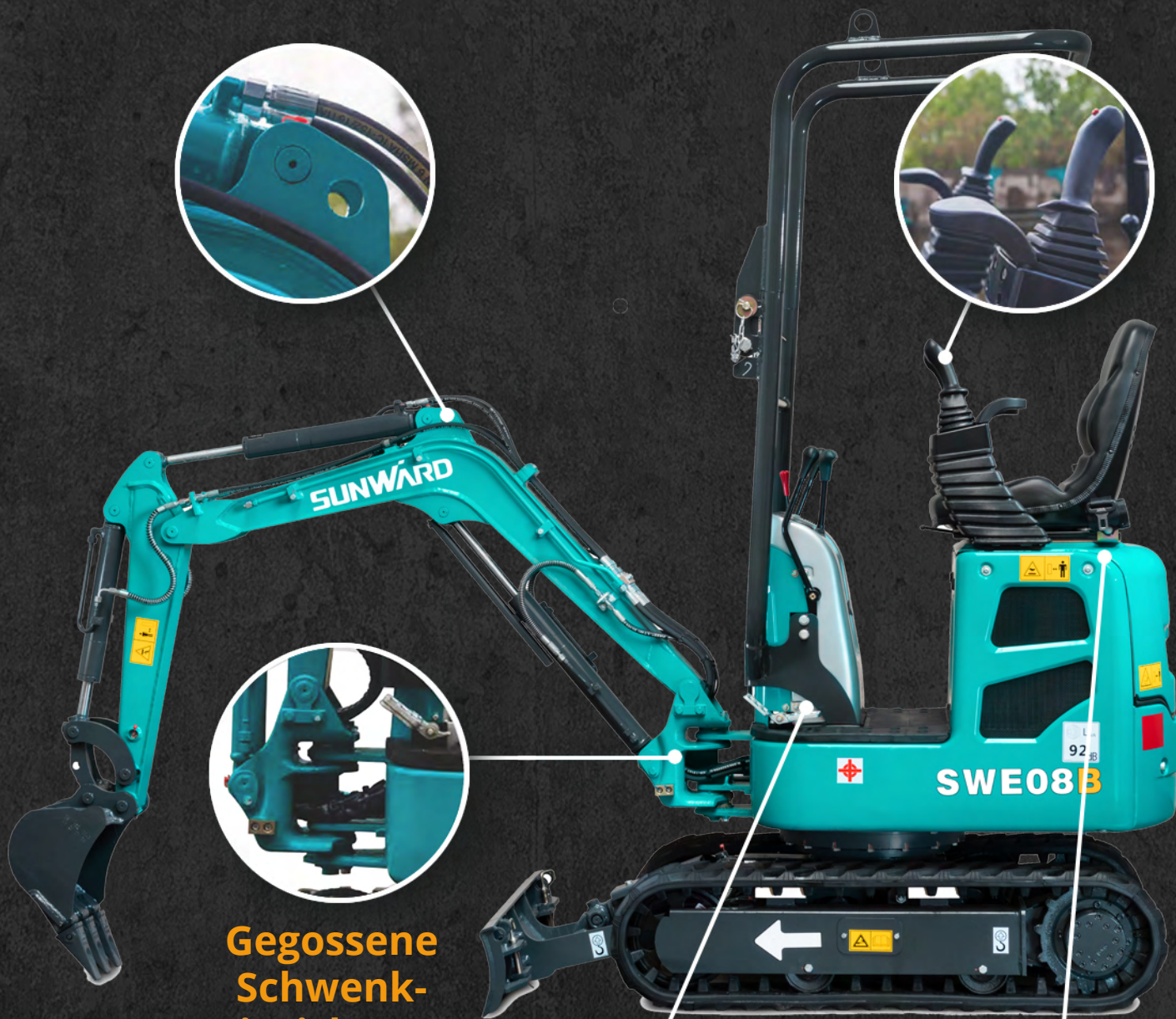
Zusatzleitungen am Ausleger

Alle Zusatzleitungen sind an den Übergangsstellen am Auslegerstamm angebracht, um eine gute Zugänglichkeit zu haben und Reparaturen zu vereinfachen. Freiliegende Rohrleitungen werden durch Stahlmäntel geschützt, um das Leben effektiv zu verlängern.

Transporteinrichtungen

3 Transportpunkte gewähren eine sichere und einfache Verladung des Baggers.

Steuerhebel für Arbeitseinrichtungen



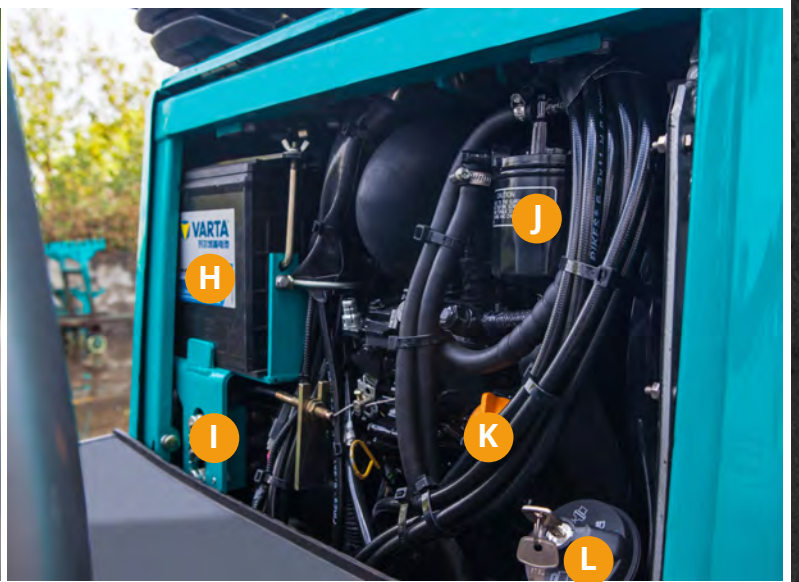
Gegossene
Schwenk-
einrichtung

Aluminiumpedale

Sicherheitsgurt

Einfache Wartung

Die aufklappbare Motorhaube ermöglicht einen leichten Zugang zu den eingebauten Komponenten.



A Kühler-Tankdeckel

D Anlasser

G Rücklauffilter

J Dieselfilter

B Luftfilter

E Wasserbehälter

H Batterie

K Motoröl-Tankdeckel

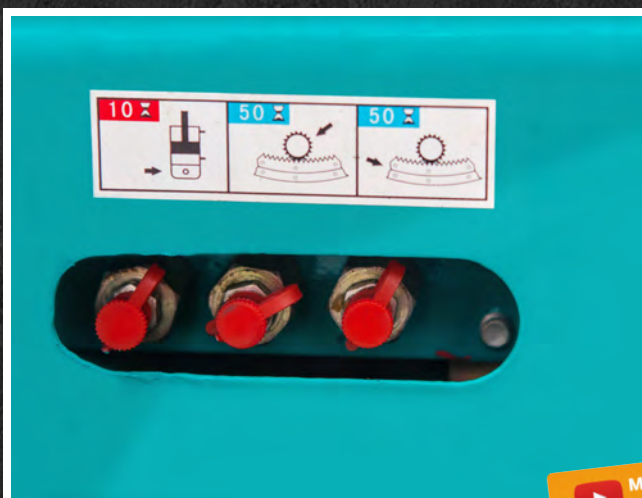
C Lichtmaschine

F Ansaugfilter

I Druckmanometer

L Dieseltankdeckel

Zentralschmierung



Zentrale Druckmanometer

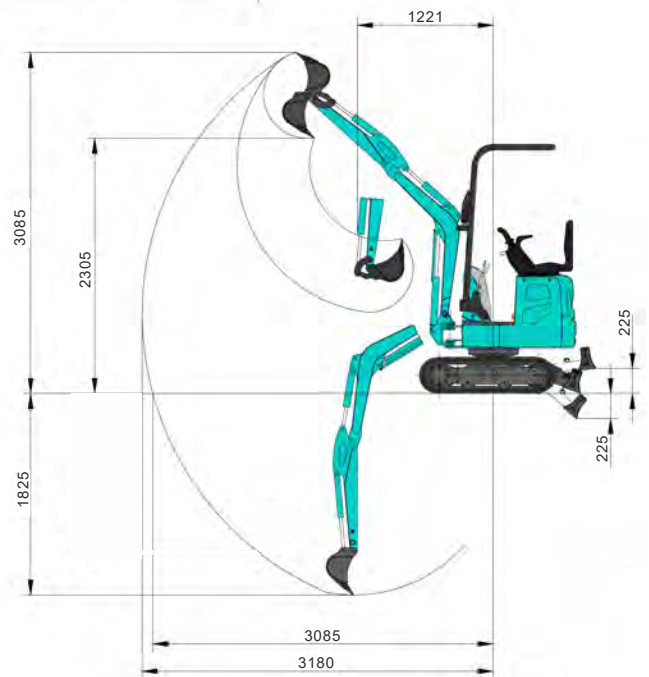
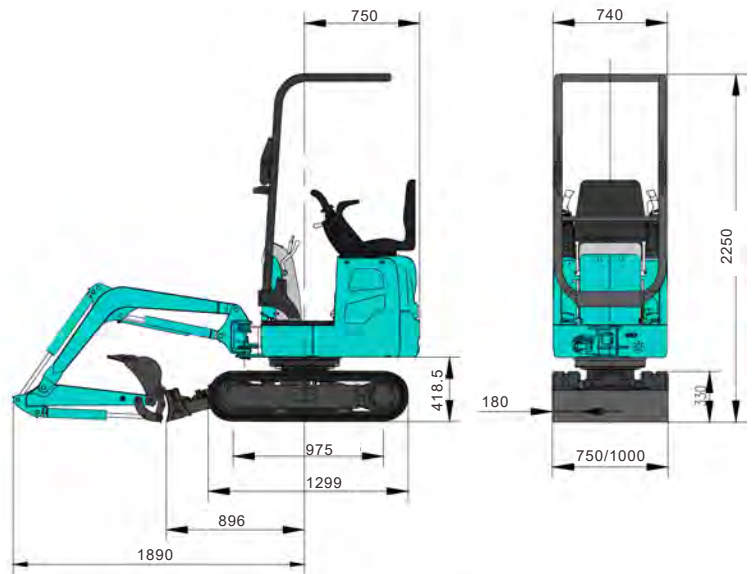


Mehr dazu auf
unseren Videos:



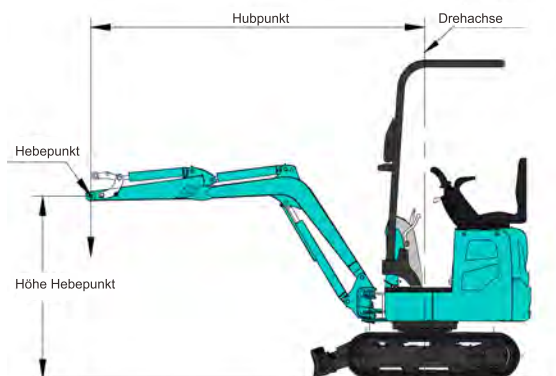
Technische Daten

Kabine		Schutzdach	
Inhalt Standardlöffel		m ³	0.022
Breite Standardlöffel		mm	320
Einsatzgewicht		kg	1010
Abmessungen	Transportlänge	mm	2640
	Gesamthöhe	mm	2250
	Gesamtbreite	mm	750
	Bodenabstand	mm	131
Motor	Marke	Yanmar	
	Modell	2TNV70-PSU	
	Hubraum	L	0.57
	Leistung	kW/rpm	7.2/2400
Arbeitsbereiche	Max. Grabhöhe	mm	3085
	Max. Abladehöhe	mm	2305
	Max. Grabtiefe	mm	1825
	Max. Reichweite	mm	3180
	Schwenkwinkel Arm (links/rechts) °		73/53
	Schwenkradius vorne	mm	1221
	Schwenkradius hinten	mm	750
	Max. Grabkraft (Ausleger)	kN	5.8
	Max. Grabkraft (Löffel)	kN	9.4
	Kette	Typ	Gummikette
Kettenbreite		mm	180
Unterwagen	Kettenlänge	mm	1299
	Length to center of Rollers	mm	975
	Lenhth to center of track	mm	570/820
	Geschwindigkeit (Max./Min.)	km/h	2.9/1.5
	Steigfähigkeit	deg	30
Schwenkgeschwindigkeit		rpm	8.2
Bodendruck		kpa	24.5
Planierschild	Breite	mm	750/1000
	Höhe	mm	190
	Heben/Senken	mm	225/225
Hydraulikpumpen	Typ	3 Zahnradpumpen	
	Förderleistung	L/min	3*9.6
	Hydraulikdruck	Mpa	2*16
Dieseltank Kapazität		L	10
Hydrauliköltank Kapazität		L	9.5



Tragfähigkeiten

Hubpunkt Höhe	Hubpunkt (MAX)		Hubpunkt (2.0m)		Hubpunkt (1.0m)	
	Frontal (kg)	Seitlich(kg)	Frontal (kg)	Seitlich(kg)	Frontal (kg)	Seitlich(kg)
2.0m	178.00*	174.00*	-	-	-	-
1.0m	200.00*	158.00	222.00*	213.00*	405.00*	405.00*
0.0m	226.00*	158.00	265.00*	165.00	592.00*	424.00
-1.0m	274.00*	235.00*	-	-	339.00*	331.00*



Bemerkungen:

1. Die mit * angegebenen Tragfähigkeiten sind durch die Hydraulikkapazitäten begrenzt und basieren auf ISO 10567. Die Nennlast übersteigt keine 87% der Hydraulikkapazitäten.
2. Die ohne * angegebenen Tragfähigkeiten sind durch die Kipplast begrenzt und basieren auf ISO 10567. Die Nennlast übersteigt keine 75% der Kipplast.
3. Baggerlöffel, Haken und andere Anbaugeräte sind in der Tabelle nicht enthalten.

Noch etwas:

Damit Sie auch sofort loslegen können mit Ihrem Bagger, empfehlen wir Ihnen zu jeder Maschine noch das **RÄDLINGER Löffelpaket Klasse MS 01:**

Preis Löffelpaket

(netto, zzgl. 19% MwSt, zzgl. Montagepauschale € 697,00 -)

€ 2.868,00



Löffelpaket MS 01:

Tieföffel,
Schnittbreite 220mm

Tieföffel,
Schnittbreite 400mm

Hydraulischer
Grabenräumlöffel,
Schnittbreite 800mm

Mechanischer
Schnellwechsler

Preis SWE 08B

(netto, zzgl. 19% MwSt, zzgl. € 997,00 Fracht ab Markt Indersdorf)

€15.967,00

Unser Spezialisten-Team

Bei uns hast Du nur mit leidenschaftlichen Profis zu tun! Und die haben nur ein Ziel – Dich mit einem Lächeln vom Hof fahren zu sehen. **Wir nehmen uns Zeit für Dich.**



Dennis Möller
Verkauf | Beratung

Telefon +49 8136 931 33 34
Mobil +49 (0)176 8161 3892
Mail d.moeller@sunmobilcars.de



Markus Heimann
Verkauf | Beratung

Telefon +49 8136 931 33 49
Mobil +49 (0)152 0907 4601
Mail m.heimann@sunmobilcars.de



Thorsten Krüger
Verkauf | Beratung

Telefon +49 8136 931 33 43
Mail info@sunmobilbagger.de

Wir bedanken uns bei unseren Partnern:

SUNWÁRD
rädlinger

CONSORS FINANZ
BNP PARIBAS



Wo wir schon dabei sind:
Werfen Sie auch gleich
noch einen Blick in
unseren Online-Shop!

Raum für Notizen:

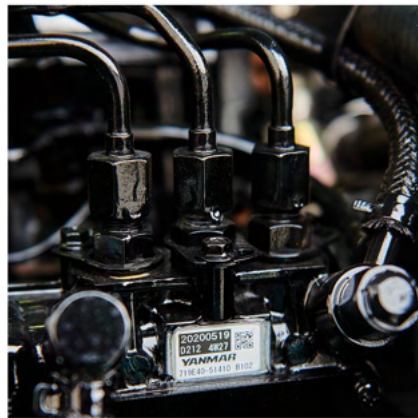
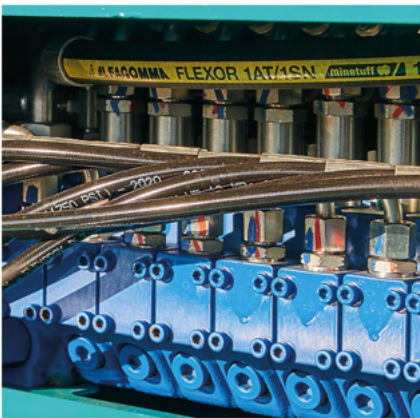
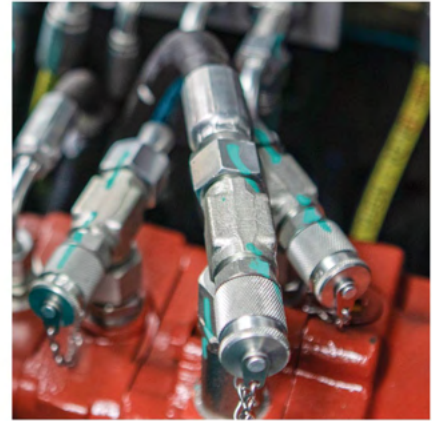
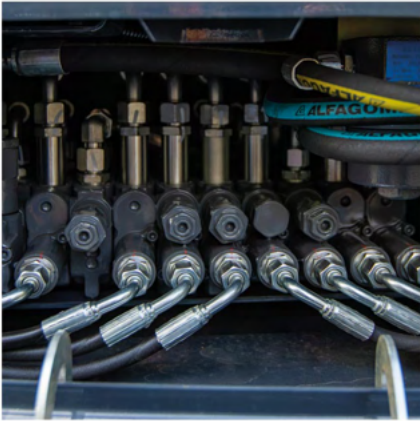


A large, empty white rectangular area with rounded corners, intended for taking notes. The area is set against a dark background with a rocky texture and is framed by orange and black diagonal hazard stripes at the top and bottom edges.



Sunmobil®
B A G G E R

Der Unterschied liegt im Detail.



Sun Mobil Bagger? Hier!

Im Städtedreieck München - Augsburg - Ingolstadt befinden sich die Geschäftsräume von **Sun Mobil Bagger**. Neben einem weitläufigen Freigelände, auf dem wir unsere Bagger und Maschinen präsentieren, finden Sie unseren Showroom, unsere vollausgestattete, weiträumige Werkstatt und bei entsprechender Anmeldung können Sie bei uns sogar Hand anlegen und Probegaggern! **Worauf warten Sie?**

BEI UNS DÜRFEN SIE SCHAUEN UND ANFASSEN!



SUN MOBIL BAGGER
Lorenz-Braren-Strasse 12
85229 Markt Indersdorf
Telefon +49 8136 93133-30
Telefax +49 8136 93133-39
www.sunmobilbagger.de

Ingolstadt



Augsburg

Aichach

Altomünster



Allershausen

Markt Indersdorf

Sulzemoos

Dachau

München