

## Gut zu wissen!

### **Wir arbeiten zu 100% digital.**

Das bedeutet, dass wir handschriftliche Notizen auf den Proben nicht beachten können, da unser Labor nur die aufgeklebten Barcodes verwendet.

Falls du mehrere Kits gekauft hast und diese gleichzeitig zurücksendest, notiere dir die Barcodes der Proben und wo du die Probe entnommen hast, bevor du sie in den Umschlag verpackst.

So stellst du sicher, dass du die Ergebnisse am Ende auch richtig zuordnen kannst.

---

### **Wenn du mehrere Probenahmekits gekauft hast, kannst du auch mehrere Proben (so viel wie passen) in einem Umschlag zurücksenden.**

Beachte nur, dass du nur Proben mit derselben Zieladresse in einen Umschlag legst.

---

### **Deinen Bericht mit den Ergebnissen schicken wir an deine E-Mail Adresse aus deiner Bestellung.**

Solltest du den Bericht nicht in der angegebenen Zeit erhalten überprüfe am besten auch deinen Spam / Junk Ordner.

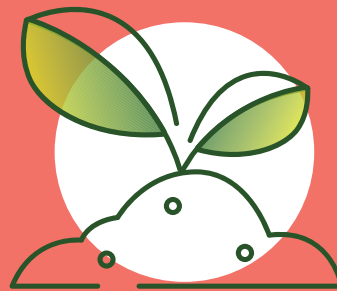


Die Probenahmeanleitung findest du auf der nächsten Seite



# Vorsorgewerte nach BBodenSchV

## So nimmst du deine Probe richtig!



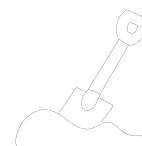
### ALLGEMEINE HINWEISE

Bei einem auffälligen Geruch sollten **Einmalhandschuhe** verwendet werden.  
1 Gleitverschlussbeutel hat ein Fassungsvermögen von ca. 700 g.  
Um auf ca. 1400 g zu kommen befülle beide Gleitverschlussbeutel bis zum oberen Rand,  
so dass diese noch verschließbar sind.

**1**

#### VOR DER PROBENAHMEN

Bevor du die Probe nimmst, solltest du dir überlegen, ob du eine konkrete Stelle (Einzelprobe) oder einen gesamten Bereich (Mischprobe) beproben möchtest.

**2a**

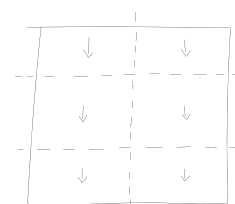
#### PROBENAHMEN EINZELPROBE

Entnimm ca. 1400 g Erde aus einer Tiefe von 10-30 cm an der konkreten Stelle, die du untersuchen möchtest.

**2b**

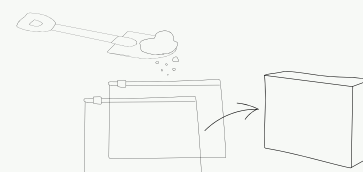
#### PROBENAHMEN MISCHPROBE

Unterteile die Fläche, die du untersuchen möchtest in circa 4-6 Teile (z.B. in den Ecken und im Mittelbereich).  
Entnimm Erde aus einer Tiefe von 10-30 cm an jeder der definierten Stellen und vermische die Proben, um eine Gesamtmenge von ca. 1400 g zu erhalten.

**3**

#### VERPACKUNG

Fülle die Erde (ca. 1400 g) in die beiden Gleitverschlussbeutel.  
Verstau die Gleitverschlussbeutel anschließend in dem Paket und nutze den mitgeschickten Versandaufkleber für den Rückversand.

**4**

#### VERSAND

Schicke das Paket noch am selben Tag der Probenahme zurück zu uns ins Labor.

