

Gut zu wissen!

Ein Probenahmekit ist für eine Probe vorgesehen.

Bitte befülle daher alle im Kit enthaltenen Flaschen an derselben Entnahmestelle. Die Menge in einer Flasche reicht für unser Labor nicht aus, um alle Analysen durchzuführen, daher benötigen wir mehrere Flaschen pro Probe.

Wir arbeiten zu 100% digital.

Das bedeutet, dass wir handschriftliche Notizen auf den Proben nicht beachten können, da unser Labor nur die aufgeklebten Barcodes verwendet. Falls du mehrere Kits gekauft hast und diese gleichzeitig zurücksendest, notiere dir die Barcodes der Flaschen und wo du die Probe entnommen hast. So stellst du sicher, dass du die Ergebnisse am Ende auch richtig zuordnen kannst.

Deinen Bericht mit den Ergebnissen schicken wir an deine E-Mail Adresse aus deiner Bestellung.

Solltest du den Bericht nicht in der angegebenen Zeit erhalten überprüfe am besten auch deinen Spam / Junk Ordner.

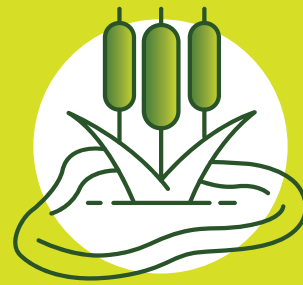


Die Probenahmeanleitung
findest du auf der nächsten Seite



Teichwasser

So nimmst du deine Probe richtig!



ALLGEMEINE HINWEISE

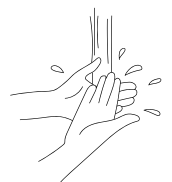
Um deine Wasserqualität zu beurteilen, gibt es bei der Probenahme ein paar Dinge zu beachten.

- » Probenahme bei extremem Wetter (z.B. längere Hitze oder Kälte) vermeiden.
- » Einige Werte wie z.B. der pH-Wert unterliegen einer natürlichen Schwankung über den Tag.

1

VOR DER PROBENAHEME

Um eine Verunreinigung der Probe zu vermeiden, solltest du vorab gründlich deine Hände waschen.



2

ENTNAHMESTELLE

Entnimm die Probe direkt aus deinem Teich. Falls eine Desinfektion vorhanden ist, solltest du die Probenahme möglichst weit von der Desinfektionsquelle entfernt durchführen.



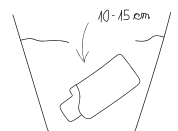
3

PROBENAHEME

Schöpfprobe: Tauche die Flaschen ca. 10-15 cm ins Wasser, um sie zu befüllen. Versuche eine Verunreinigung durch das Material auf der Wasseroberfläche so gut wie möglich zu vermeiden.

Achte darauf, dass der Flaschenhals nach Abschrauben des Deckels und das Innere des Deckels **nicht in Berührung mit den Händen** kommen.

Halte den Deckel in der Hand, während du die Flasche befüllst.

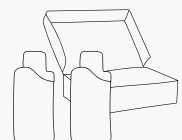


4

VERPACKUNG

Verstau die Flaschen anschließend wieder in dem Paket und verschließe dieses sicher.

Für den Rückversand nutze bitte den mitgeschickten Versandaufkleber.



5

VERSAND

Schicke das Paket noch am selben Tag der Probenahme zurück zu uns ins Labor.

