

Gut zu wissen!

Wir arbeiten zu 100% digital.

Das bedeutet, dass wir handschriftliche Notizen auf den Proben nicht beachten können, da unser Labor nur die aufgeklebten Barcodes verwendet.

Falls du mehrere Kits gekauft hast und diese gleichzeitig zurücksendest, notiere dir die Barcodes der Proben und wo du die Probe entnommen hast, bevor du sie in den Umschlag verpackst.

So stellst du sicher, dass du die Ergebnisse am Ende auch richtig zuordnen kannst.

Wenn du mehrere Probenahmekits gekauft hast, kannst du auch mehrere Proben (so viel wie passen) in einem Umschlag zurücksenden.

Beachte nur, dass du nur Proben mit derselben Zieladresse in einen Umschlag legst.

Deinen Bericht mit den Ergebnissen schicken wir an deine E-Mail Adresse aus deiner Bestellung.

Solltest du den Bericht nicht in der angegebenen Zeit erhalten überprüfe am besten auch deinen Spam / Junk Ordner.

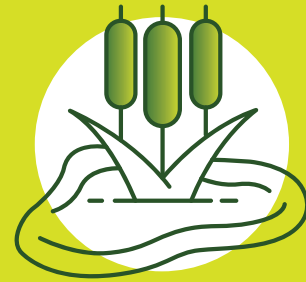


Die Probenahmeanleitung findest du auf der nächsten Seite



Brunnenwasser als Trinkwasser S

So nimmst du deine Probe richtig!



ALLGEMEINE HINWEISE

Um deine Wasserqualität zu beurteilen, entnimmst du die Probe so, wie du das Wasser auch im alltäglichen Gebrauch verwendest.

Das bedeutet:

- » Keine vorherige Spülung der Leitung/Armatur.
- » Keine Entfernung von Einrichtungen an der Probenahmestelle (z.B. Perlator, Bewässerungsbrause, Gartenschlauch).
- » Keine Desinfektion (weder chemisch noch thermisch) der Probenahmestelle.

1

VOR DER PROBENAHE

Um eine Verunreinigung der Probe zu vermeiden, solltest du vorab gründlich deine Hände waschen und ggf. desinfizieren. Probenahme bei extremem Wetter (z.B. längere Hitze oder Kälte) vermeiden.



2

ENTNAHMESTELLE

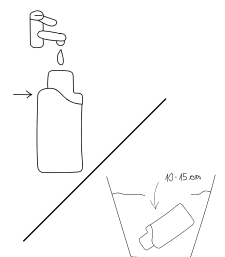
Am besten kannst du die Probe direkt am Hahn für das Brunnenwasser entnehmen. Sollte kein Hahn vorhanden sein, ist auch eine Probenahme als Schöpfprobe möglich.



3

PROBENAHE

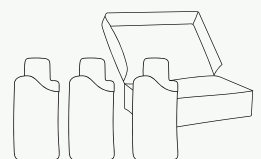
Probenahme über den Hahn: Befülle die Flaschen bis zum Schulterhals und drehe sie anschließend fest zu. Schöpfprobe: Tauche die Flaschen ca. 10-15 cm ins Wasser, um sie zu befüllen. Versuche eine Verunreinigung durch das Material auf der Wasseroberfläche so gut wie möglich zu vermeiden. Achte darauf, dass der Flaschenhals nach Abschrauben des Deckels und das Innere des Deckels **nicht in Berührung mit den Händen oder der Entnahmearmatur** kommen. Halte den Deckel in der Hand, während du die Flasche befüllst.



4

VERPACKUNG

Verstau die Flaschen anschließend wieder in dem Paket und verschließe dieses sicher. Für den Rückversand nutze bitte den mitgeschickten Versandaufkleber.



5

VERSAND

Schicke das Paket noch am selben Tag der Probenahme zurück zu uns ins Labor. Bitte verschicke die Probe spätestens am Mittwoch, damit wir deine Probe noch vor dem Wochenende empfangen können. Dies ist wichtig, damit deine Probe nicht über das Wochenende ungeschützt warten muss.

