

KFF®

# FAYE

*Jubiläums-Edition Special Edition*



# Eine Tribut an feinste Materialien

*A tribute to finest materials*

Der FAYE Polsterstuhl zeichnet sich durch markant gerade Linien, feine Rundungen und das Spiel mit Nähten und leichten Falten, die zu einer Symbiose verschmelzen, aus. Durch die fein ausgearbeitete Polsterung bietet der leichte Stuhl besten Komfort für den Rücken-, Arm- und Schulterbereich. In der Jubiläums-Edition zeigt sich der FAYE in einer raffinierten Materialkombination: Die Sitzschale – sowie Armlehnen – sind von außen in hochwertigstem Leder gearbeitet, während das Sitzpolster und der Rücken in anschmiegsamem Stoff daherkommen. Die Materialien des Polsterstuhls sind gemäß der Editions-Preisliste aus speziellen Stoff- und Lederkollektionen frei konfigurierbar.

The FAYE upholstered chair is characterized by straight lines, fine curves and the interplay of seams and slight folds that merge into a symbiosis. Thanks to the finely crafted upholstery, the lightweight chair offers optimum comfort for the back, arm and shoulder areas. The anniversary edition of the FAYE features a sophisticated combination of materials. The seat shell and armrests are made from the highest quality leather on the outside, while the seat cushion and backrest are made from supple fabric. The materials can be freely configured from special fabric and leather collections according to the edition price list.



## Ausgewählte Materialien

*Selected Materials*

FARBEN KÖNNEN ABWEICHEN. COLOURS MAY VARY.

### MILANO

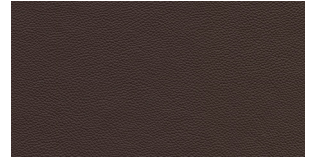
*Leder Leather*



SCHWARZ



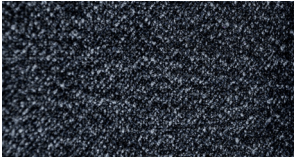
DUNKELGRAU



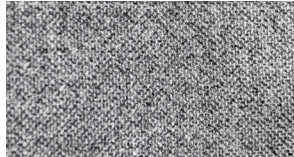
MAHAGONI

### REMO

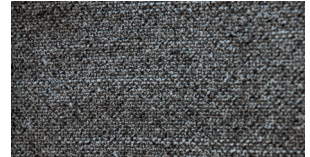
*Stoff Fabric*



PAVEMENT



DRIZZLE



GREIGE

*Diese Aktion ist zeitlich begrenzt, bitte kontaktieren  
Sie dazu Ihren Außendienst.*

*This promotion is limited in time, please contact  
your sales representative.*