

# Contenuti

Avvertenza. . . . .	59
Preparazione all'uso. . . . .	60
Note importanti. . . . .	60
Collocazione dei Comandi e degli Indicatori. . . . .	61
Descrizione del Comando 5 in 1. . . . .	62
Impostazione DST (Ora legale). . . . .	62
Impostazione del Tempo. . . . .	63
Impostare l'Allarme. . . . .	64
Sospendi / Ripeti. . . . .	65
Ascoltare la Radio.....	65
Controllo del Commutatore.....	67
Decorazione LED a 2 livelli.....	67
Ricarica USB.....	67
Connessione Bluetooth.....	68
Rilevamento della temperatura ambiente e umidità ....	68
Spinotto per auricolari.....	69
Sostituzione della batteria al Litio.....	69
Cura e Manutenzione.....	70
Avvertenza FCC .....	71
Garanzia limitata.....	71

# AVVERTENZA

PER EVITARE IL RISCHIO DI INCENDI O SCOSSE ELETTRICHE, NON UTILIZZARE QUESTO SPINOTTO CON UN CAVO DI PROLUNGA, PRESA O ALIMENTAZIONE, A MENO CHE LE LAME NON VENGANO INSERITE COMPLETAMENTE E CHE NON RESTINO ESPOSTE. PER EVITARE IL RISCHIO DI INCENDI O SCOSSE ELETTRICHE, NON ESPORRE QUESTO APPARECCHIO ALLA PIOGGIA O ALL'UMIDITÀ.

 <p>Il simbolo del lampo con la punta di una freccia, all'interno di un triangolo equilatero, avverte l'utente della presenza di "tensioni pericolose" non isolate all'interno del contenitore del prodotto che possono essere di dimensioni sufficienti a costituire un rischio di scossa elettrica per le persone.</p>	<p><b>ATTENZIONE</b> RISCHIO DI SCOSSE ELETTRICHE NON APRIRE</p> <p>AVVERTENZA: PER RIDURRE IL RISCHIO DI SCOSSE ELETTRICHE NON TOGLIERE IL COPERCHIO (O IL RETRO). NESSUNA PARTE USUFRUIBILE DALL'UTENTE ALL'INTERNO. PER LE RIPARAZIONI RICORRERE A PERSONALE DI ASSISTENZA QUALIFICATO.</p>	 <p>Il punto esclamativo all'interno di un triangolo equilatero avverte l'utente della presenza di importanti istruzioni operative e di manutenzione (assistenza) nella documentazione che accompagna l'apparecchio.</p>
---	--	---

## IMPORTANTI ISTRUZIONI DI SICUREZZA

- 1.) Leggere queste istruzioni. Conservare queste istruzioni. Seguire tutte le istruzioni.  
Prestare attenzione a tutti gli avvisi.
- 2.) Non ostruire alcuna apertura di ventilazione.
- 3.) Non installare vicino a fonti di calore come radiatori, caloriferi, stufe o altri apparecchi (inclusi amplificatori audio) che producono calore.
- 4.) Se l'adattatore di rete CA fornito non si adatta alla presa o è danneggiato, consultare un elettricista qualificato prima di utilizzare un adattatore di rete sostitutivo.
- 5.) Evitare che il cavo di alimentazione venga calpestato, annodato, impigliato o pinzato.
- 6.) Utilizzare solo prolunghie / accessori specificati dal produttore.
- 7.) Scollegare l'apparecchio durante i temporali o quando non viene utilizzato per lunghi periodi di tempo.
- 8.) Per tutte le riparazioni, rivolgersi a personale qualificato. La riparazione è necessaria quando l'apparecchio è stato danneggiato in qualsiasi modo, come ad es. nel caso in cui il cavo di alimentazione o la spina risultino danneggiati, sia stato versato del liquido o degli oggetti siano caduti sull'apparecchio, l'apparecchio sia stato esposto a pioggia o umidità, non funzioni normalmente o sia stato fatto cadere.
- 9.) Non utilizzare l'apparecchio o il relativo adattatore CA in ambienti in cui vi è il rischio di gocciolamento o spruzzi d'acqua. Non posizionare oggetti pieni di liquidi, come vasi o bevande, vicino all'apparecchio o all'adattatore di rete CA.
- 10.) L'alimentatore CA dovrebbe rimanere facilmente accessibile in modo che l'alimentazione CA possa essere scollegata in caso di emergenza. L'adattatore di alimentazione CA deve essere rimosso completamente dalla presa di corrente alternata per scollegare l'alimentazione.
- 11.) La batteria al litio non deve essere esposta a calore eccessivo (come la luce del sole) e deve essere installata correttamente. Consultare la sezione Sostituzione della batteria al litio per ulteriori informazioni.



## PREPARAZIONE ALL'USO

### Rimozione dalla confezione e montaggio

- Rimuovere la radio sveglia dal cartone e dai materiali di imballaggio. Conservare il cartone e l'imballaggio per eventuale utilizzo futuro e nel caso in cui la radio sveglia debba essere sottoposta a riparazione o trasporto.
- Rimuovere eventuali etichette descrittive o adesivi sulla parte anteriore o superiore del contenitore.  
Non rimuovere etichette o adesivi dalla parte posteriore o inferiore del contenitore.
- Prendere nota del numero di serie nella parte inferiore della radio e scrivere questo numero nell'apposito spazio nella pagina della garanzia di questo manuale.
- Posizionare la radio su una superficie piana come un tavolo, una scrivania o uno scaffale, vicina a una presa CA, lontano dalla luce solare diretta e lontano da fonti di calore, polvere, umidità o vibrazioni in eccesso.
- Selezionare e collegare il connettore appropriato all'alimentatore CA. Srotolare e estendere completamente il cavo di alimentazione.
- L'antenna FM è integrata nel cavo. Il cavo deve essere completamente esteso per fornire una ricezione FM ottimale.
- Collegare l'adattatore di rete alla rete elettrica e alla radio. Assicurarsi che la presa di corrente sia accesa.

### Proteggere il mobile

Questo modello è dotato di piedini in gomma antiscivolo per impedire che il prodotto si sposti quando si azionano i comandi. Questi "piedini" sono realizzati in materiale in gomma antiscivolo appositamente formulato per evitare di lasciare segni o macchie sui mobili. Tuttavia, alcuni tipi di lucidanti per mobili a base di olio, preservanti del legno e spray per la pulizia possono far sì che i "piedini" di gomma si ammorbidiscano e lascino segni sui mobili. Per evitare il rischio di danneggiare i mobili, consigliamo di utilizzare un pezzo di stoffa o feltri autoadesivi attaccati alla parte inferiore della radio sveglia.

### Alimentazione

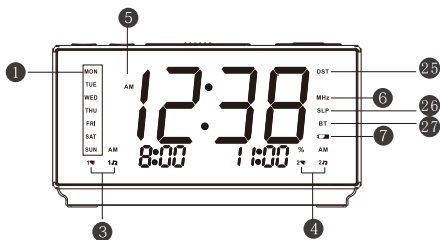
La radio sveglia utilizza un adattatore CA del tipo conforme al luogo in cui è stata acquistata la radio sveglia. L'alimentatore CA per il Nord America ha una potenza nominale di 120V a 60Hz e in Europa o in Australia ha una potenza nominale di 220-240V a 50Hz. L'utilizzo di un adattatore CA non corretto non è coperto dalla garanzia in quanto potrebbe danneggiare la radio sveglia. Per mantenere l'ora e le impostazioni di allarme quando la radio sveglia viene staccata dall'alimentazione di rete CA viene utilizzata una batteria al litio. Per ottimizzare la durata della batteria al litio e mantenere attive le funzioni di radio e allarme, è necessario assicurarsi che l'adattatore di alimentazione CA rimanga collegato e che la presa di corrente CA non venga mai staccata. Idealmente si dovrebbe usare una presa di corrente non commutata.

## NOTE IMPORTANTI

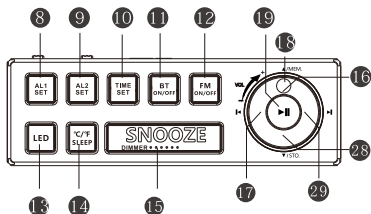
- Evitare l'installazione di questa radio sveglia alla luce diretta del sole, vicino a fonti di calore, dove c'è scarsa ventilazione e luoghi polverosi, umidi, bagnati o soggetti a vibrazioni.
- Azionare i comandi e gli interruttori come descritto nel manuale.
- Prima di accendere l'alimentazione, assicurarsi che l'adattatore CA sia installato correttamente.
- Quando si sposta l'apparecchio, assicurarsi di scollegare prima l'adattatore CA.
- Non utilizzare l'alimentatore CA se una parte di esso presenta segni di danneggiamento.

## COLLOCAZIONE DEI COMANDI E DEGLI INDICATORI

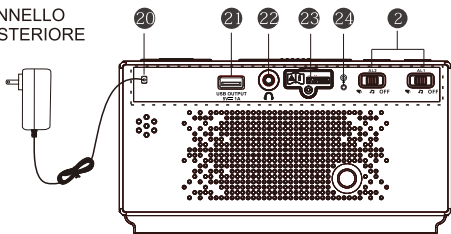
### PANELLO FRONT



### PANELLO SUPERIORE

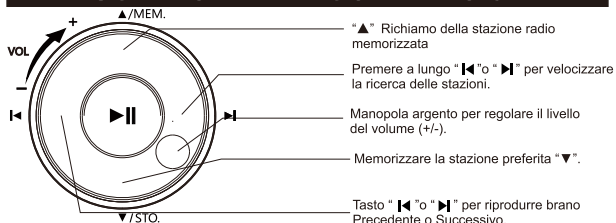


### PANNELLO POSTERIORE



- |  |  |
|--|--|
| 1. Indicatore <b>GIORNO</b> della SETTIMANA  | 17. Tasto ▲/STO.                       |
| 2. Interruttore <b>AL1/AL2</b>               | 18. Manopola di controllo del Volume   |
| 3. Indicatori <b>ALLARME 1 RADIO/Soneria</b> | 19. Tasto ►                            |
| 4. Indicatori <b>ALLARME 2 RADIO/Soneria</b> | 20. <b>ADATTATORE CA</b>               |
| 5. Indicatore di <b>ORA AM</b>               | 21. <b>RICARICA USB</b>                |
| 6. Indicatore <b>MHz</b> (FM Radio)          | 22. Presa <b>AURICOLARI</b>            |
| 7. Indicatore <b>BATTERIA SCARICA</b>        | 23. Comparto <b>BATTERIA di BACKUP</b> |
| 8. Tasto <b>IMP. ALLARME 1</b>               | 24. <b>Cavo antenna FM</b>             |
| 9. Tasto <b>IMP. ALLARME 2</b>               | 25. Indicatore <b>DST</b>              |
| 10. Tasto <b>IMP. ORA</b>                    | 26. Indicatore <b>SLP</b>              |
| 11. Tasto <b>BT</b>                          | 27. Indicatore <b>BT</b>               |
| 12. Tasto <b>FM ON/OFF</b>                   | 28. Tasto <b>DOWN/STORE ▼</b>          |
| 13. Tasto <b>LED</b>                         | 29. Tasto <b>TUNE+ ► </b>              |
| 14. Tasto <b>SLEEP/°C/°F</b>                 |  |
| 15. Tasto <b>SNOOZE/DIMMER</b>               |  |
| 16. Tasto <b>▲/MEM.</b>                      |  |

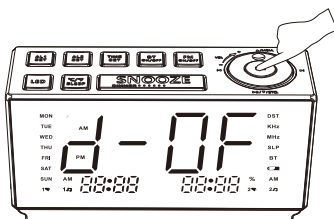
## DESCRIZIONE DEL COMANDO 5 IN 1



Il tasto di funzione 5 in 1 (SU / GIÙ / ARCHIVIA / MEMORIA) servirà in tutte le funzioni: Radio o Bluetooth.

- 1 Durante l'ascolto della Radio, premere brevemente il tasto "◀" o "▶" serve a regolare la frequenza radio; premere a lungo il tasto "◀" o "▶" serve a velocizzare la ricerca.
- 2 Quando si utilizza la connessione bluetooth, premere "◀" o "▶" per riprodurre musica in avanti o indietro; far circolare la manopola rotante della scheggia per regolare il livello del volume.

## Impostazione DST (Ora legale)



CODICE PRODOTTO	INDICAZIONE DEL DISPLAY	LA ZONA
DE	d-EU	Europe
NA	d-US	America/Canada
UK	d-En	Regno Unito
AU	d-AU	Australia
CO	d-Co	Messico
JP	d-JP	Japon

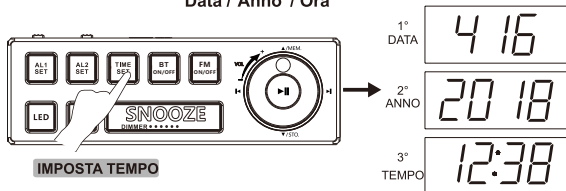
- 1 Una volta che il prodotto RESET (impostazione di fabbrica) diventa, il prodotto deve impostare l'ora legale prima di riutilizzarlo. Questa impostazione dell'ora legale può essere impostata nell'impostazione dell'ora, subito dopo l'impostazione di ora, minuti, mese, giorno, anno e 12/24 ore, e questo metodo può essere disponibile solo in questa condizione.

- ② È inoltre possibile impostare il fuso orario dell'ora legale premendo a lungo il tasto "▶▶" fino a quando le parole DST (d-OFF / d-EU / d-US / d-En / d-AU / d-Co / d-JP) lampeggiano, quindi premere nuovamente il tasto "▲/MEM./▼/STO." per passare all'ora legale locale. (OFF è per disattivare l'ora legale; EU è per l'Europa; US è per gli Stati Uniti; En è per il Regno Unito; AU è per l'Australia; Co è per il Messico; JP è per il Giappone)

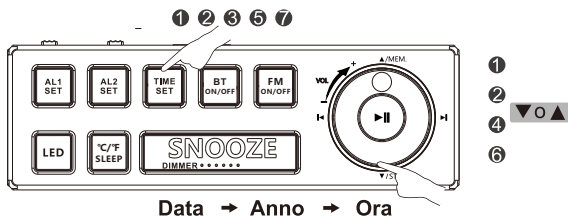
**Nota:** all'avvio dell'ora legale locale, l'indicatore "DST" apparirà sul display fino al termine dell'ora legale.

## IMPOSTAZIONE DEL TEMPO

Verificare l'ora corrente  
Data / Anno / Ora



Per controllare l'ora e la data attuali, premere ripetutamente il tasto "IMPOSTA TEMPO" per vedere l'ora, l'anno, l'ora a rotazione.



- ① Premere e tenere premuto il tasto "TIME SET" le cifre HOUR e MINUTE lampeggeranno contemporaneamente, Premere il tasto "◀" o "▶" per regolare i minuti. Premere il tasto "▲/MEM." o "▼/STO." per regolare l'ora;
- ② Premere di nuovo il pulsante "TIME SET", le cifre "MONTH" e "DATE" lampeggeranno contemporaneamente, Premere il pulsante "◀" o "▶" per regolare la data, Premere il pulsante "▲/MEM." o "▼/STO." per regolare il mese.
- ③ Premere di nuovo il pulsante "TIME SET" e le cifre "YEAR" lampeggeranno.
- ④ Premere il tasto "▲/MEM." o "▼/STO." per regolare l'anno.
- ⑤ Premere nuovamente il pulsante "TIME SET" "24H" o "12H" lampeggia sul display. (24 ore significa orologio 24 ore, 12 ore significa orologio 12 ore)
- ⑥ Premere il tasto "▲/MEM." o "▼/STO." per regolare il formato dell'ora.
- ⑦ Premere nuovamente il pulsante "TIME SET" o attendere 40 secondi per tornare al display dell'orologio.

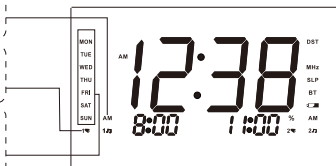
## IMPOSTARE L'ALLARME

La radiosveglia dispone di due allarmi separati (Allarme 1 e Allarme 2) che possono essere impostati e utilizzati indipendentemente. Assicurarsi di aver impostato correttamente l'ora di sveglia e la modalità sveglia.

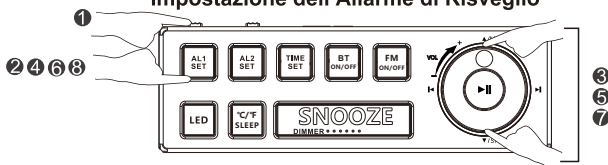
Se l'indicatore AM è acceso, significa prima di mezzogiorno. Altrimenti, significa pomeriggio (PM)

1/2 🎵 Sveglia con Radio  
1/2 🔔 Sveglia con Soneria

Allarme settimanale:  
Qualsiasi singolo giorno  
Giorni feriali: dal lunedì al venerdì  
Fine settimana: sabato e domenica  
Tutti i giorni: dal lunedì alla domenica.



### Impostazione dell'Allarme di Risveglio

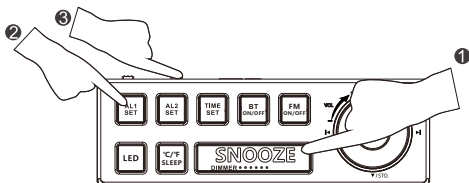


- 1 spingere l'interruttore a scorrimento AL1/AL2 alla radio 🎵 o Buzzer 🔔 per accendere l'allarme.  
Quando la radio 1🎵 /2 radio 2🎵 L'indicatore si accende, la sveglia dell'allarme radio è accesa.  
Quando la 1Buzzer 1🔔 /2 /Buzzer 2🔔 Indicatore luminoso, la sveglia dell'allarme Buzzer è attiva.  
Spegnere completamente gli allarmi, premere l'interruttore a scorrimento AL1/AL2 su OFF.
- 2 Tenere premuto il tasto "AL1" per 3 secondi e le cifre "HOUR" e "MINUTE" lampeggeranno contemporaneamente.
- 3 Premere "⏪" o "⏩" per regolare i minuti, premere "▲/MEM." o "▼/STO." per regolare l'ora.
- 4 Premere di nuovo "AL1" e le cifre del "LIVELLO DI VOLUME CORRENTE" lampeggeranno. I livelli di volume vanno da 1 a 15, con il livello 15 più alto.
- 5 Premere "▼/MEM." o "▲/STO." per regolare il livello del volume della sveglia desiderato.
- 6 Premere di nuovo "AL1" e il testo "GIORNO (I) DELLA SETTIMANA" (da MON a SUN) lampeggerà.
- 7 Premere "▼/MEM." o "▲/STO." per selezionare la modalità giorno della sveglia (è possibile impostare i giorni della sveglia nelle seguenti 4 opzioni:  
Opzione 1: OGNI GIORNO da Lunedì a Domenica  
Opzione 2: GIORNI FERIALI da Lunedì a Venerdì  
Opzione 3: FINE SETTIMANA Sabato e Domenica  
Opzione 4: SINGOLO GIORNO lunedì/martedì/mercoledì/giovedì/venerdì/sabato/domenica
- 8 Premere il tasto "AL1" o attendere 40 secondi per uscire dall'impostazione della sveglia. Dopo aver impostato la sveglia, l'indicatore di sveglia "1🎵" o "1🔔" apparirà sul display.
- 9 Per impostare la sveglia 2, ripetere i passaggi precedenti da 1 a 8.

**Nota 1:** se non viene eseguita alcuna operazione mentre la sveglia suona, la sveglia si fermerà dopo 60 minuti.

**Nota 2:** l'ultima stazione radio ascoltata verrà riprodotta quando si sceglie "Attiva la radio" per la suoneria della sveglia.

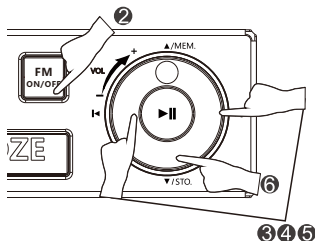
## SOSPENDE/RIPETI



- 1 Quando l'allarme si attiva, è possibile premere "SNOOZE/DIMMER" per posticipare di altri 9 minuti. È possibile premere ripetutamente il tasto "SNOOZE /DIMMER" ma l'allarme si spegnerà completamente dopo un'ora.
- 2 "Premere "AL1SET/AL2 SET/▶▶" per silenziare l'allarme. L'allarme non suonerà più finché non sarà di nuovo richiesto".
- 3 Se si desidera disattivare completamente gli allarmi impostati, Premere l'interruttore a scorrimento AL1/AL2 su OFF finché l'allarme non scompare dal display

## ASCOLTARE LA RADIO

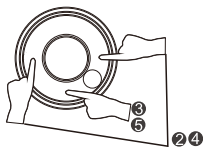
Tenere la radiosveglia lontana da altri dispositivi elettronici per evitare interferenze radio. Per una migliore ricezione, estendere e regolare completamente la posizione dell'antenna FM.



- 1 Inserire l'alimentazione per accendere la sveglia.
- 2 Premere il tasto "FM ON/OFF" per girare ON/OFF la Radio. Si sentirà la stazione radio selezionata in precedenza e verrà visualizzata la frequenza in MHz.
- 3 Premere il tasto "◀" o "▶" per regolare la frequenza radio.
- 4 Per trovare una stazione adiacente, premere e tenere premuto il tasto "◀" o "▶" fino a quando l'orologio inizia a cercare. Rilasciare il pulsante e la sintonizzazione si fermerà alla successiva stazione disponibile.
- 5 Tenere premuto il tasto "◀" o "▶" per saltare le stazioni intermedie e non fermarsi fino a quando il pulsante non viene rilasciato.
- 6 Quando si ascolta la stazione desiderata, è possibile ruotare la manopola 5 in 1 per regolare il livello del volume della radio.
- 7 L'ultima stazione ascoltata verrà utilizzata per l'allarme della sveglia con la Radio.



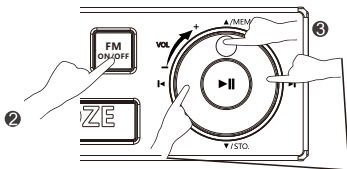
## Salvare una stazione Radio



Possono essere preimpostate fino a 20 stazioni (P01, P02 ... P20)

- 1 Collegare l'alimentazione per accendere la sveglia e premere il pulsante **"FM ON/OFF"** per passare alla modalità radio.
  - 2 Attivare le stazioni desiderate premendo **"◀"** o **"▶"**.
  - 3 Premere e tenere premuto il tasto **"▼"** un numero di programma lampeggia.
  - 4 Premere **"◀"** o **"▶"** per selezionare il numero del programma che si desidera memorizzare la stazione desiderata.
  - 5 Premere di nuovo **"▼"** la stazione radio desiderata è stata memorizzata nel numero di preselezione selezionato.
- Ripetere i passaggi precedenti per memorizzare le altre stazioni radio.

## Richiamo delle stazioni preselezionate



- 1 Collegare l'alimentazione per accendere la sveglia.
- 2 Premere il pulsante **"FM ON/OFF"** per girare ON/OFF la radio. Le stazioni radio appariranno sul display.
- 3 Premere il tasto **"▲"** per richiamare l'ultima stazione programmata.
- 4 Premere **"◀"** o **"▶"** per selezionare il numero preimpostato.

## Timer di Sospensione della Radio

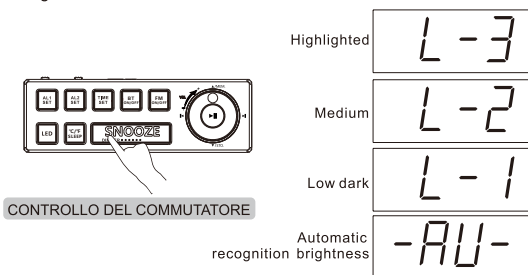
C'è una funzione di timer di spegnimento che consente di selezionare da 10, 20, 30 .... a 90 ascoltare la radio o il Bluetooth. La radio o il Bluetooth si spegneranno automaticamente dopo l'orario



- 1 Collegare l'alimentazione per accendere la sveglia.
- 2 Premere il pulsante **"SLEEP/C/F"** e "10" verrà visualizzato sullo schermo: significa che è stato attivato il timer di conto alla rovescia di 10 minuti.
- 3 Se si desidera estendere il timer, è possibile premere nuovamente il pulsante **"SLEEP/C/F"**, e il tempo di conto alla rovescia verrà aumentato fino a 90 minuti.
- 4 Se si desidera disattivare la funzione timer, continuare a premere il pulsante **"SONNO"** fino a visualizzare **"OFF"** sullo schermo, o semplicemente premere **"FM ON/OFF"** per spegnere direttamente l'orologio.

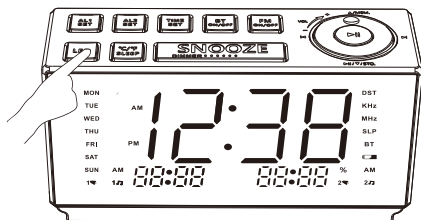
## CONTROLLO AUTO / MANUALE DEL COMMUTATORE

Per regolare la luminosità del display, tenere premuto il pulsante "SNOOZE/DIMMER" fino a quando non viene visualizzato il livello di luminosità desiderato. La luminosità è disponibile in 4 livelli e può essere regolata anche quando è in uso la radio o la connessione Bluetooth. Premere il tasto "SNOOZE/DIMMER", è possibile regolare il livello di luminosità come di seguito:



## Decorazione LED a 2 livelli

Premere "LED" per accendere / (livello alto/basso) o spento la luce blu secondo necessità.



## RICARICA USB



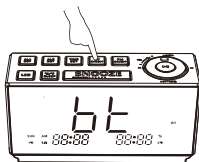
C'è una sola porta USB.

- 1 La porta USB1 può essere utilizzata per caricare un dispositivo esterno ma non supporta la ricarica rapida.

La carica è limitata a un massimo di 5V a 1,2A. Il superamento di questo limite potrebbe danneggiare la radio sveglia.

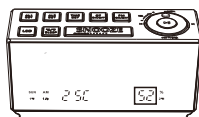
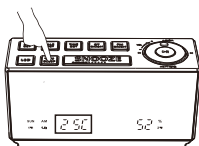
## Connessione Bluetooth

- Press the **BT ON/OFF** button to turn the Bluetooth ON. "lampeggia" per l'associazione).
- Abilitare il dispositivo Bluetooth e selezionare **CKS508** dall'elenco dei dispositivi disponibili/ accoppiati. Se l'accoppiamento ha esito positivo, l'unità richiederà e l'indicatore **BT** diventerà fisso.
- La connessione automatica con i dispositivi Bluetooth è possibile se sono stati accoppiati correttamente con questa unità in precedenza.
- Dopo l'accoppiamento, è possibile riprodurre la musica tramite questo altoparlante Bluetooth.
- Premere brevemente il pulsante **▶||** per mettere in pausa o riprendere la riproduzione in streaming sul dispositivo Bluetooth.



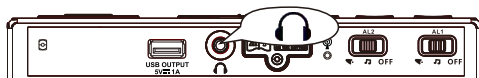
**Nota:** se l'accoppiamento non riesce, tutti i dispositivi Bluetooth precedentemente accoppiati in giro devono essere prima scollegati premendo e tenendo premuto il pulsante **BT ON/OFF** fino a quando non viene richiesto, o disattivare la loro connessione Bluetooth, al fine di evitare di effettuare una riconnessione automaticatra di loro. Quindi, impostare questa unità in modalità Bluetooth e toccare l'interruttore Bluetooth sul telefono / dispositivo Off e riaccenderlo nuovamente per aggiornare / cercare qualsiasi **CKS508** nelle vicinanze per l'accoppiamento.

## Rilevamento della temperatura ambiente e dell'umidità



- ① Collegare l'alimentazione per accendere l'unità. La temperatura interna in Fahrenheit (F) o Celsius (C) e l'umidità interna (mostra come xx%) saranno sempre mostrati sotto il display.
- ② La temperatura può essere convertita tra Fahrenheit e Celsius premendo e tenendo premuto il "**SLEEP/C/F**" pulsante in modalità temperatura.

## SPINOTTO PER AURICOLARI



- 1 Se gli auricolari / la cuffia vengono lasciati collegati, l'allarme non suona attraverso l'altoparlante.
- 2 Gli auricolari possono essere collegati alla presa jack per cuffie da 3,5 mm per un ascolto silenzioso.

**Nota:** La connessione degli auricolari disabilita gli altoparlanti, quindi ricordarsi di rimuovere gli auricolari al termine se è stato impostato un allarme.

## SOSTITUZIONE DELLA BATTERIA AL LITIO



- 1 La batteria al litio deve essere sostituita quando l'indicatore della batteria è acceso. Se non si sostituisce la batteria, l'ora e le impostazioni dell'allarme andranno perse in caso di interruzione di corrente.
- 2 Utilizzare un piccolo cacciavite a croce per aprire lo scomparto della batteria, quindi estrarre il supporto. Sostituire la batteria CR2032 con il simbolo + in alto.

### AVVERTENZA

PERICOLO DI ESPLOSIONE IN CASO DI SOSTITUZIONE ERRATA DELLA BATTERIA.  
SOSTITUIRE SOLO CON LO STESSO TIPO O CON TIPO EQUIVALENTE -  
NON INGERIRE LA BATTERIA. RISCHIO DI USTIONI CHIMICHE

Questo prodotto contiene una batteria a moneta / bottone. La batteria a moneta / bottone, se ingerita, può causare gravi lesioni interne in sole 2 ore e può portare alla morte.

Tenere le batterie nuove e usate lontano dalla portata dei bambini. Se il vano batteria non si chiude saldamente, interrompere l'uso del prodotto e tenerlo lontano dalla portata dei bambini.

Se si ritiene che le batterie potrebbero essere state ingerite o introdotte in una parte del corpo, rivolgersi immediatamente a un medico.

## CURA E MANUTENZIONE

### Cura del contenitore

Se il contenitore diventa polveroso, pulirlo con un panno morbido. Se il contenitore si macchia o si sporca, pulirlo con un panno morbido leggermente inumidito. Non permettere mai all'acqua o altri liquidi di entrare nel contenitore. Non utilizzare mai detergenti abrasivi o tamponi di pulizia poiché potrebbero danneggiare le finiture della radio.

### Precauzioni per Batteria al Litio

- Smaltire correttamente le batterie esauste. Non lasciarle in giro dove un bambino o un animale domestico potrebbero giocarci o inghiottirle. Se la batteria viene ingerita, contattare immediatamente un medico.
- La batteria potrebbe esplodere se maltrattata. Non tentare di ricaricarla o smontarla. Non gettare una batteria esausta nel fuoco.

L'apparecchio non deve essere esposto a gocciolamenti o schizzi e oggetti pieni di liquidi, come i vasi, non devono essere posti sull'apparecchio.



Questo marchio indica che questo prodotto non deve essere smaltito con altri rifiuti domestici in tutto il paese. Per evitare possibili danni all'ambiente o alla salute umana derivanti dallo smaltimento incontrollato dei rifiuti, riciclare questa unità in modo responsabile in modo da promuovere il riutilizzo delle risorse materiali. Per restituire il dispositivo utilizzato, utilizzare i sistemi di restituzione e raccolta o contattare il rivenditore presso il quale è stato acquistato il prodotto, poiché sa come riciclare in sicurezza questo prodotto.

# AVVERTENZA FCC

## **FCC Parte 15.19 Dichiarazione di Avvertenza**

QUESTO DISPOSITIVO È CONFORME ALLA PARTE 15 DELLE NORME FCC. IL SUO FUNZIONAMENTO È SOGGETTO ALLE SEGUENTI DUE CONDIZIONI:  
(1)QUESTO DISPOSITIVO NON PUÒ CAUSARE INTERFERENZE NOCIVE, E  
(2)QUESTO DISPOSITIVO DEVE ACCETTARE QUALSIASI INTERFERENZA RICEVUTA, INCLUSE LE INTERFERENZE CHE POSSONO CAUSARE UN FUNZIONAMENTO INDESIDERATO.

## **FCC Parte 15.21 Dichiarazione di Avvertenza**

NOTA: IL FORNITORE NON È RESPONSABILE DI EVENTUALI CAMBIAMENTI O MODIFICHE NON APPROVATE ESPRESSAMENTE DALLA PARTE RESPONSABILE DELLA CONFORMITÀ. TALI MODIFICHE POTREBBERO INFICIARE IL DIRITTO DELL'UTENTE AD UTILIZZARE L'APPARECCHIO.

## **FCC Parte 15.105 Dichiarazione di Avvertenza**

Nota: Questa apparecchiatura è stata testata e trovata conforme ai limiti previsti per un dispositivo digitale di Classe B, in conformità alla parte 15 delle Norme FCC. Questi limiti sono progettati per fornire una protezione ragionevole contro interferenze dannose in un'installazione residenziale. Questa apparecchiatura genera, utilizza e può irradiare energia in radiofrequenza e, se non installata e utilizzata secondo le istruzioni, può causare interferenze dannose alle comunicazioni radio. Tuttavia, non vi è alcuna garanzia che non si verifichino interferenze in una particolare installazione. Se questa apparecchiatura causa interferenze dannose alla ricezione radio o televisiva, che possono essere determinate spegnendo e riaccendendo l'apparecchio, l'utente è incoraggiato a provare a correggere l'interferenza adottando una o più delle seguenti misure:

- Riorientare o riposizionare l'antenna ricevente.
- Aumentare la distanza di separazione tra l'apparecchiatura e il ricevitore.
- Collegare l'apparecchiatura a una presa su un circuito diverso da quello a cui è collegato il ricevitore.
- Consultare il rivenditore o un tecnico radio / TV esperto per assistenza.

## **Dichiarazione di avvertenza RF:**

Il dispositivo è stato trovato conforme ai requisiti generali di esposizione alle radiofrequenze. Per mantenere la conformità con le linee guida sull'esposizione RF della FCC, questa apparecchiatura deve essere installata e utilizzata a una distanza minima di 20 cm tra il radiatore e il corpo.

# **iTOMA**

## **1-Anno di Garanzia limitata**

La iTOMA (Hong Kong) Company Limited (iTOMA) garantisce al consumatore originale di questo prodotto iTOMA che fornirà un sostituto o, a sua esclusiva discrezione, riparerà qualsiasi parte che venga dimostrato (a seguito di ispezione da iTOMA) essere difettosa in condizioni di utilizzo normale entro 1 anno dalla data di acquisto.

La presente garanzia non si applica all'aspetto estetico e ai materiali di consumo, inclusi, ma non limitati a, antenne, manopole, armadietti o custodie e, nel caso di batterie, danni causati da perdite di batterie. Non si applica neppure al prodotto, o ad alcuna parte di esso, che siano stati danneggiati per abuso o negligenza.

Inoltre, questa garanzia non sarà più valida qualora, a giudizio di iTOMA, il prodotto o parte di esso sia stato installato in modo errato o sia stato riparato o modificato in modo diverso da iTOMA.

Questa garanzia conferisce specifici diritti legali e altri eventuali diritti che possono variare di Stato in Stato. Alcuni Stati non permettono l'esclusione o la limitazione di danni accidentali o consequenziali né limitazioni alla durata della garanzia, pertanto le esclusioni o le limitazioni di cui sopra potrebbero non valere nel vostro caso.

Per Assistenza, Garanzia o Informazioni sul Prodotto,  
Contattare iTOMA (Hong Kong) Company Limited,  
[www.itoma.com](http://www.itoma.com) o contattare via a: [info@itoma.com](mailto:info@itoma.com)

**SI PREGA DI CONSERVARE QUESTO FOGLIO INSIEME ALLA RICEVUTA DI ACQUISTO ORIGINALE CON LA DATA PER PROPRIA DOCUMENTAZIONE E PER IL SERVIZIO DI ASSISTENZA CLIENTI.**