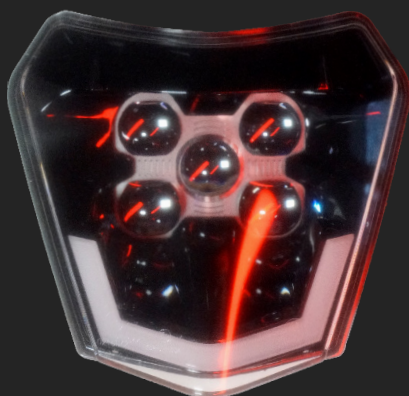


MONTAGEANLEITUNG

KTM LED Nachrüstscheinwerfer



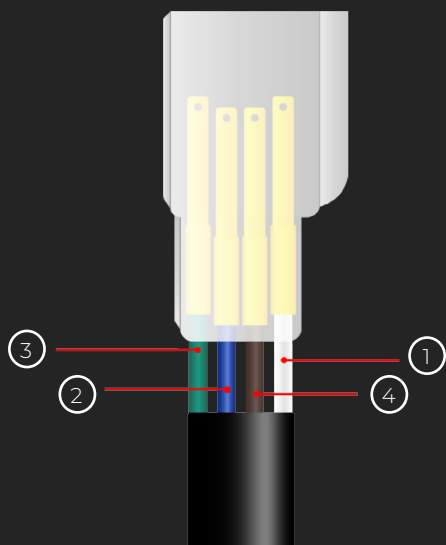
Allgemeine Hinweise:

Vielen Dank für den Kauf eines LED Scheinwerfers. Bitte lesen Sie sich die folgenden Installationshinweise sorgfältig durch.

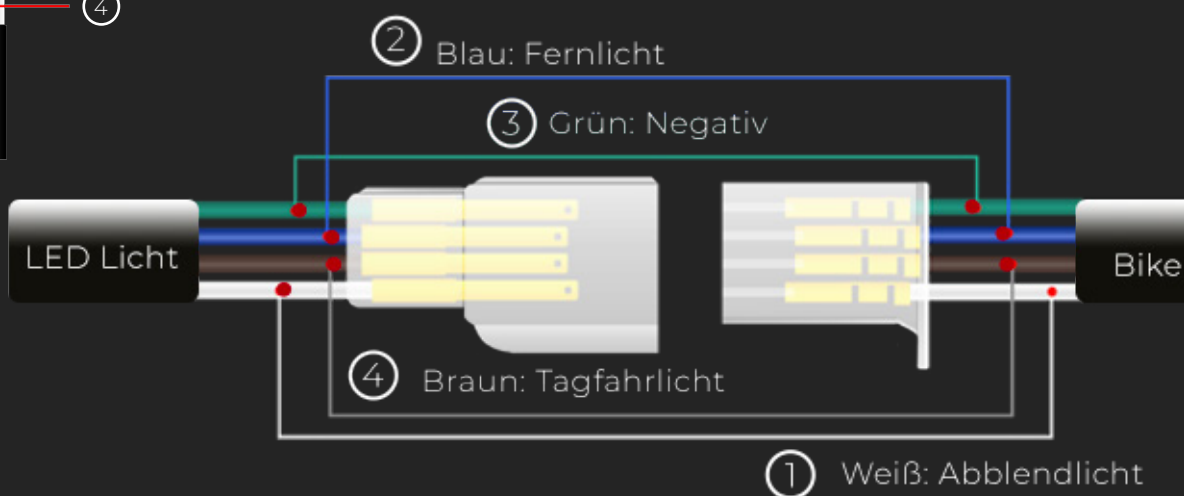
Supermotoparts übernimmt keine Haftung für Sach- und/oder Personenschäden, die durch eine unsachgemäße beziehungsweise mangelhafte Montage oder Nutzung entstehen.

Überprüfen Sie vor jedem Gebrauch die korrekte Funktionsweise. Der Einbau erfordert Kenntnisse der Motorradelektrik. Im Zweifelsfall ist der Scheinwerfer von einer Fachwerkstatt einbauen zu lassen. Technische Änderungen, Druckfehler und Irrtümer vorbehalten.

Stecker:

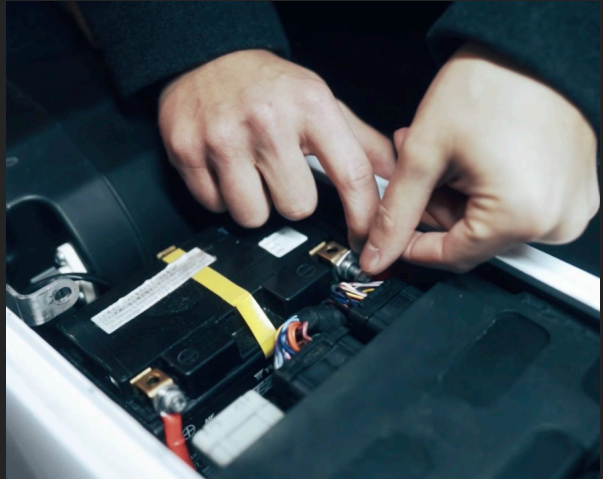


- ③ Grün: Negativ
- ② Blau: Fernlicht
- ① Weiß: Abblendlicht
- ④ Braun: Tagfahrlicht



STEP 1..

Sitzbank abziehen, Schrauben lösen, Batterie abklemmen.



STEP 2..

Seitlich die Schrauben der Lichtmaske lösen.



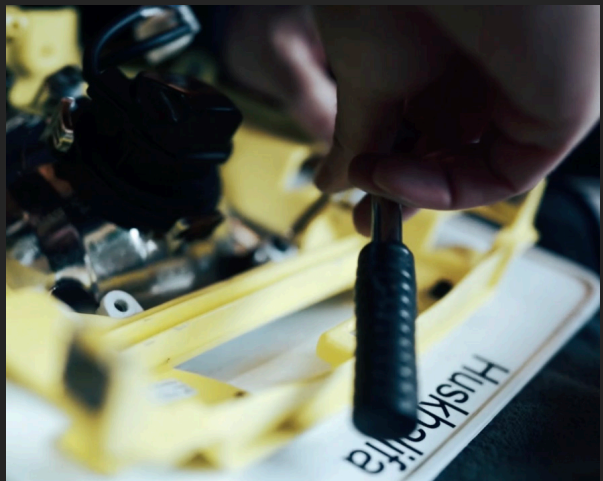
STEP 3..

Alle Steckverbindungen vorsichtig lösen.



STEP 4.

Originalen Scheinwerfer ausbauen durch das Lösen von 3 Schrauben.



STEP 5..

Neuen LED Scheinwerfer durch passende Schrauben wieder in die Lichtmaske einschrauben.



STEP 6..

Die Pins in den Steckern richtig umpinnten oder Adapter einbauen. Dabei achten auf die Pins im Stecker des Motorrads.

