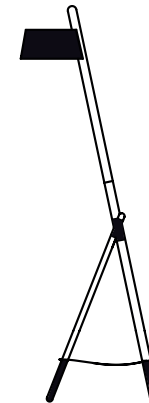


# Ka Lamp M

## *INSTRUCTIONS D'ASSEMBLAGE*

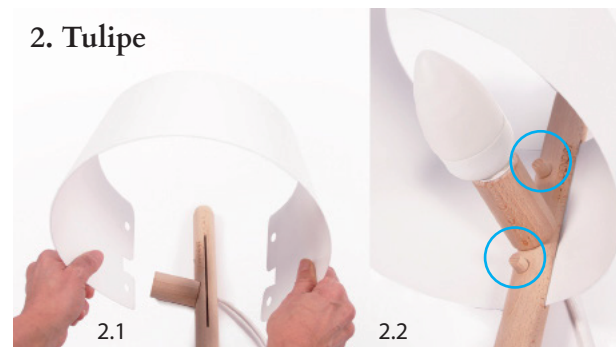


## Ka M pièces



- 1 Abat-jour en métal
- 4 Bâtons en bois
- 1 Cordon en cuir
- 2 Cylindres en bois
- 2 Vis
- 1 Ampoule
- 1 Tablette en cuir (Ka M Fonctionnel uniquement)

## 2. Tulipe



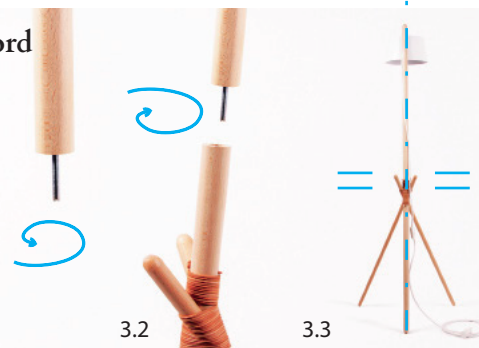
- 2.1 - Introduire l'abat-jour en métal dans le bâton soigneusement.  
**IMPORTANT : Veillez à ne pas forcer, vous pourriez faire des marques.**
- 2.2 - Présentez les cylindres en bois et l'ampoule.

## 1. Pieds

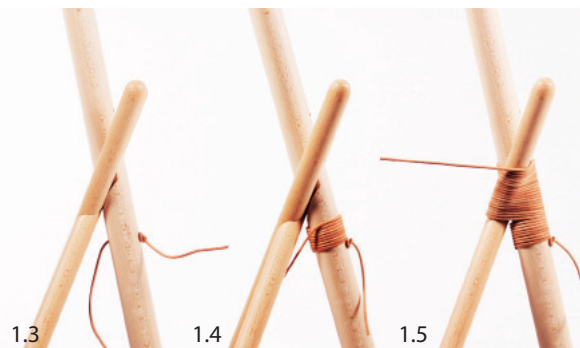


- 1.1 - Assembler les deux jambes fines.
- 1.2 - Assembler les deux jambes avec l'épais, et fixer la position à l'aide de la vis.

## 3. Raccord



- 3.1 - Introduire la vis à une extrémité.
- 3.2 - Joindre les deux parties.
- 3.3 - **IMPORTANT : Attention à ne pas forcer. Rechercher la bonne position au point 3.3.**



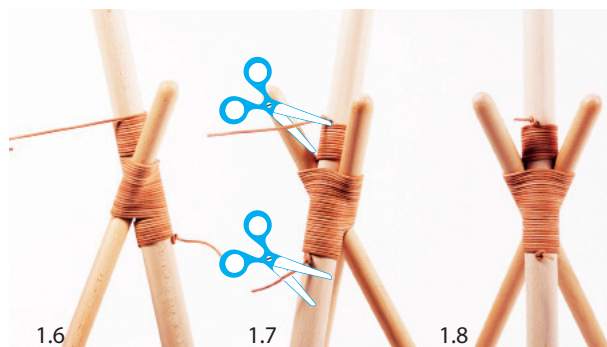
- 1.3 - Faire un noeud à l'une des extrémités.
- 1.4 - Tourner entre 9 et 12 fois dans la partie inférieure.
- 1.5 - Tournez entre 20 et 24 fois dans la zone du milieu, autour des trois bâtons.

**IMPORTANT : Doit être bien ajusté.**

## 4. Étagère (Ka M Fonctionnel uniquement)



- 4.1 - Positionner la tablette en cuir l'étagère.
- 4.2 - Introduire l'extrémité et faire un noeud. Répéter l'opération dans les autres jambes.



- 1.6 - Tourner entre 12 et 15 fois dans la zone supérieure.
- 1.7 - Faire un noeud et couper le cordon de cuir.
- 1.8 - Résultat final.