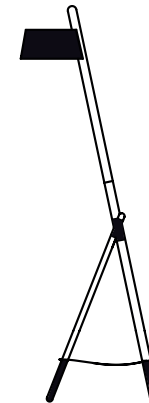


Ka Lamp M

MONTERINGSVEJLEDNING



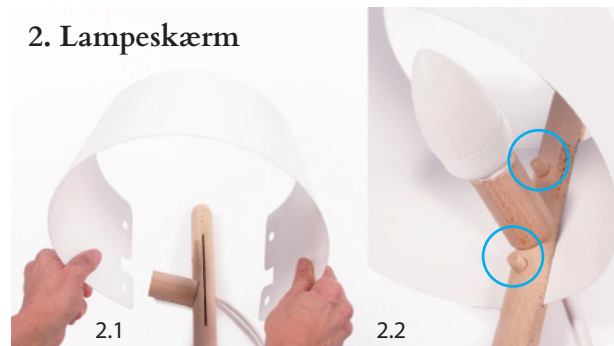
Woodendot
LIVE DESIGN

Ka M-dele



- 1 lampeskærm i metal
- 4 træpinde
- 1 lædersnor
- 2 træcylindre
- 2 skruer
- 1 pære
- 1 Hylde i læder (Ka M Kun funktionel)

2. Lampeskærm



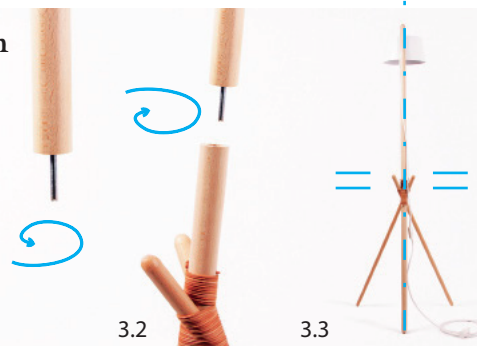
- 2.1 - Indfør metal-lampeskærmen lampeskærmen i pinden forsigtigt.
- VIGTIGT: Vær forsigtig ikke at tvinge den, du kan lave mærker.**
- 2.2 - Introducer træcylindrene cylinder og pæren.

1. Ben

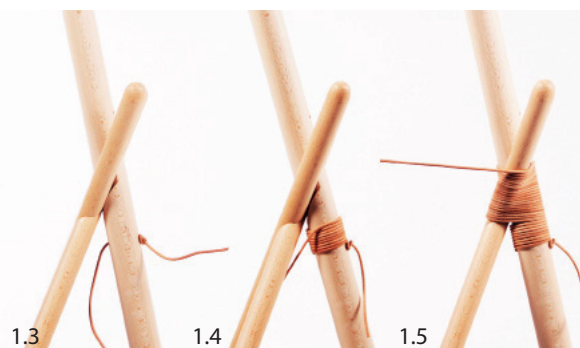


- 1.1 - Saml de to tynde ben.
- 1.2 - Saml de to ben med det tykke, og fastgør positionen med skruen.

3. Union



- 3.1 - Indfør skruen i ene ende.
- 3.2 - Sæt de to dele sammen.
- 3.3 - **VIGTIGT: Vær forsigtig med ikke at tvinge den. Se den rigtige position på 3.3.**



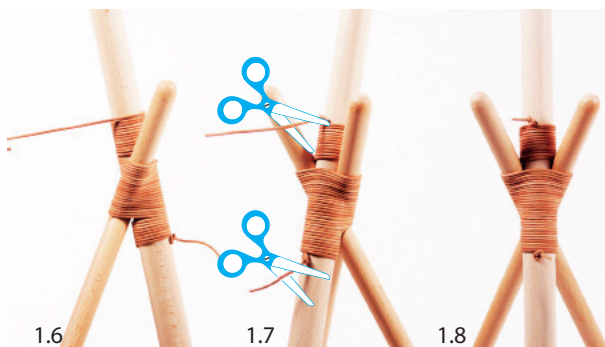
- 1.3 - Bind en knude i den ene ende.
- 1.4 - Drej mellem 9 og 12 gange i det nederste område.
- 1.5 - Drej mellem 20 og 24 gange i det midterste område, rundt om de tre pinde.

VIGTIGT: Skal være tæt monteret.

4. Hylde (Ka M Kun funktionel)



- 4.1 - Placer læder hylde.
- 4.2 - Indfør enden og bind en knude. Gentag operationen i de andre ben.



- 1.6 - Drej mellem 12 og 15 gange i det øverste område.
- 1.7 - Bind en knude, og klip lædersnoren.
- 1.8 - Endeligt resultat.