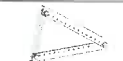






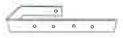





# Installationsanleitung

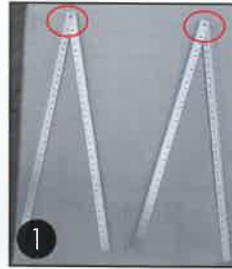
## Multifunktionale Solarmodulhalterung

### MSH-HYJ-01A

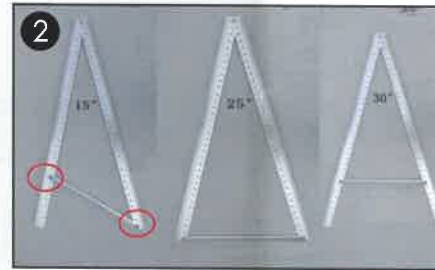
#### 1. Komponenten

S/N	Definition	Bild	Größe(mm)	Menge
1	MSH-HYJ-01A		1300mm	2 (Set)
1-1	MSH-HYJ-01A -1		1300mm	4 (Stück)
1-2	MSH-HYJ-01A -2		500mm	2 (Stück)
1-3	M8 x 20mm Sechskantschraube		M8 x 20 mm	6 (Set)
2	M6 x 25 mm Sechskantschraube		M6 x 25 mm	4 (Set)
3	ST5.5 x 38 Blechschraube (Nach Möglichkeit verwenden)		ST5.5 x 38 mm	6 (Stück)
4	Endklemme		30 mm hoch	4 (Stück)
5	304 Rostbeständiger Haken		/	2 (Stück)
6	Schrauben für die Haken		M6 x 100 mm M6 x 25 mm	2 (Set)
7	304 Rostbeständige Kabelbinder		300 mm lang	10 (Stück)
8	Maulschlüssel		/	2 (Stück)

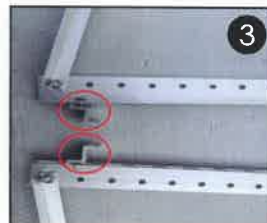
#### 2. Aufbauanleitung



2.1 Schrauben Sie die zwei langen Halterungen (1) zusammen. Nehmen Sie dafür die Sechskantschrauben (1-3) und den beigelegten Maulschlüssel (8).

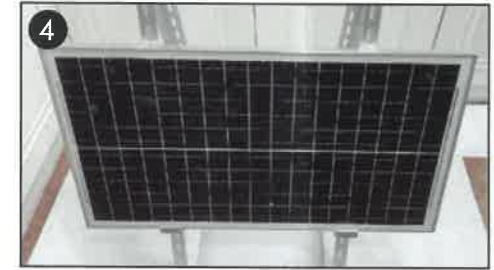


2.2 Befestigen Sie die kurze Regulierungsstange (1-2) mit den Sechskantschrauben (1-3) zwischen den zwei verbundenen Halterungen (1). Stellen Sie den Winkel der Regulierungsstange entsprechend dem gewünschten Winkel ein und ziehen die Sechskantschrauben mit Hilfe des Maulschlüssels (8) fest.

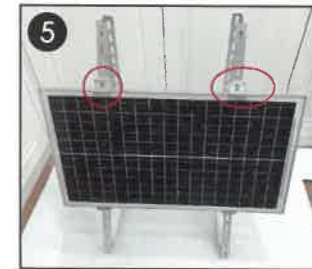


2.3 Bringen Sie die Endklemmen (4) am passenden unteren Ende jeder Dreieckshalterung mit den Sechskantschrauben (2) an.

Ziehen Sie die Sechskantschrauben noch nicht fest.



2.4 Platzieren Sie das Solarmodul mittig auf die beiden unteren Endklemmen (4).



2.5 Bringen Sie die Endklemmen (4) am passenden oberen Ende jeder Dreieckshalterung an. Lassen Sie die Sechskantschrauben (2) auch hier etwas locker.



2.6 Schieben Sie die Endklemmen (4) nun fest an den Rahmen des Solarmoduls und schrauben die Sechskantschrauben (2) mit Hilfe des Maulschlüssels (8) fest, um die Halterungen (1) und das Solarmodul stabil zu verbinden.

Das Solarmodul sollte jetzt fest eingeklemmt sein und darf sich nicht mehr bewegen lassen.

2.7 Befestigen Sie nun auf beiden Seiten die Haken (5) an der Halterung mit drei der kurzen Schrauben (6).

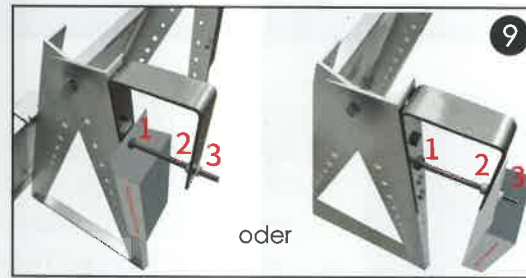


Sollte eine der drei Schrauben die Anbringung an einem Geländer bzw. Balkon behindern, sind auch zwei Schrauben für eine sichere Anbringung der Haken an die Halterung ausreichend.



2.8 Hängen Sie die gesamte Halterung an das Balkongeländer in die gewünschte Position, verriegeln Sie den Haken an der Aufhängungsstange mit den langen Schrauben (6) und befestigen Sie den Wechselrichter z.B. in der Mitte zwischen den Löchern des Hakens an der langen Schraube

(6) oder direkt am Ende der langen Schraube (6) – siehe Abbildung 9. Achten Sie bei der Installation des Wechselrichters immer auf eine sichere Befestigung.



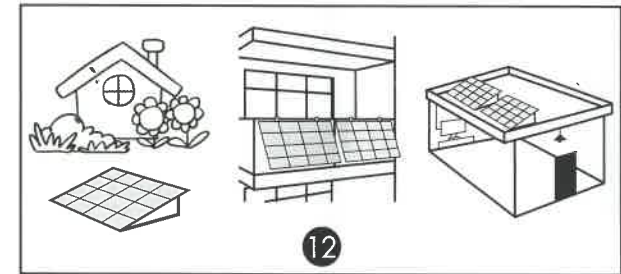
2.9 Befestigen Sie den Wechselrichter wie in Abbildung 9 gezeigt z.B. in der Mitte oder am Ende der langen Schrauben (6), je nachdem wo der Wechselrichter besser sicher befestigt werden kann.



2.10 Benutzen Sie die Kabelbinder (7), um die Stangen am Balkongeländer zu befestigen und ziehen Sie diese fest, sodass die Halterungen (1) eng und fest an dem Balkongeländer befestigt sind.



2.11 Überprüfen Sie die Stabilität der gesamten Halterung und des Solarmoduls und ziehen Sie ggf. noch lose Teile und Schrauben fest.



2.12 Die multifunktionale Halterung kann durch Ihre Konstruktion auch auf dem Boden oder einem (Flach-) Dach aufgestellt und befestigt werden. Mit den mitgelieferten Schrauben (3) können Sie die Halterung (1) z.B. an vorhandenen Befestigungsmöglichkeiten auf Dächern oder am Boden befestigen.

**WICHTIG:** Geeignete Befestigungsmittel für die Montage der multifunktionalen Halterung auf einem flachen Untergrund oder auf dem Dach müssen ggf. separat erworben und fachkundig installiert werden. Hierfür müssen Sie evtl. zusätzliche geeignete Befestigungsmittel aus dem Fachhandel einsetzen, um die Halterung und damit die Solarmodule fest und sicher zu befestigen. Wenn Sie sich nicht sicher sind, wenden Sie sich für die Installation von Solarmodulen an eine fachkundige Stelle z.B. Installateure von Solaranlagen.

**Produktname:** Multifunktionale Solarmodulhalter  
**Artikelnummer:** MSH-HYJ-01A  
**Importeur:** Safety Tax Free GmbH  
 Zeppelinstr. 33  
 85748 Garching bei München  
 GERMANY