



# a simple guide to MAKA MAGIC TRUFFLES

Maka Magic truffel is een natuurlijk product dat Psilocybine en Psilocine bevat, psychoactieve stoffen die, afhankelijk van de dosering, een hallucinogeen effect hebben. In Nederland is dit product dan ook gekwalificeerd als stimulerend middel.



Deze stoffen veranderen de manier waarop ons brein de werkelijkheid waarneemt. Dingen die we weten, kunnen heel anders lijken. Delen van de hersenen die normaal niet met elkaar praten, worden met elkaar verbonden. Het is belangrijk om hierop voorbereid te zijn en je (mind)set en setting te optimaliseren.



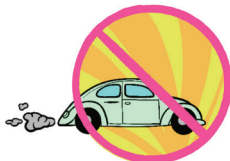
## (MIND)SET

Slaap voldoende voor en na je reis. Wees nieuwsgierig en stel jezelf en anderen vragen als zich problemen voordoen. Maak je eigen ritueel om voor te bereiden. Zet een positieve intentie, je kunt een briefje voor jezelf schrijven of een object hebben dat voor jou betekenis heeft.



## SETTING

Als dit je eerste keer is, kun je beginnen met een halve dosis of zelfs minder. Maak je planning voor de komende 24 uur vrij om jezelf de tijd te geven om de ervaring te integreren. Wees bij mensen die je vertrouwt. Zorg voor voldoende water, eten en warmte. Stille, veilige ruimtes worden aanbevolen, dus zorg ervoor dat je toegang hebt tot zo'n ruimte. Draai muziek die je leuk vindt.



Alleen voor 18 jaar en ouder! Buiten bereik van kinderen bewaren. Rijd niet. Niet gebruiken samen met alcohol of andere middelen of drugs, voorgeschreven of anderszins. Niet consumeren als je zwanger bent.

Dit product dient op een koele, donkere en droge plaats te worden bewaard. Aanbevolen temperatuur is 2-4 °C. Dit product kan in ieder geval tot de uiterste houdbaarheidsdatum worden gebruikt.

Dit product wordt gedistribueerd door:  
SR Wholesale B.V.  
Rooiseweg 1  
5481 SJ Schijndel  
Nederland