



FeelConnect

Wie Sie Ihr Gerät mit interaktiven
Inhalten verbinden

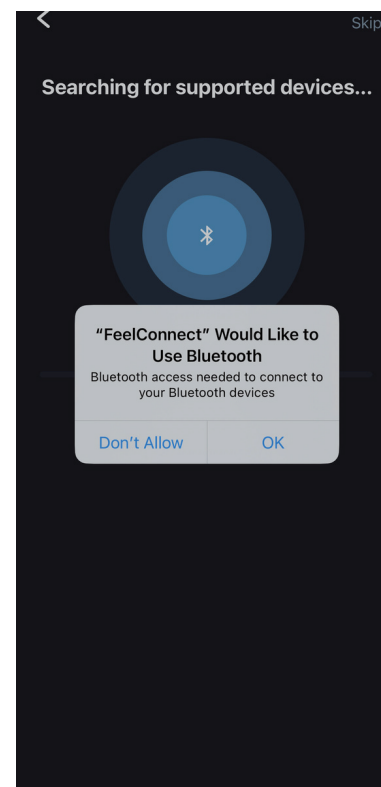
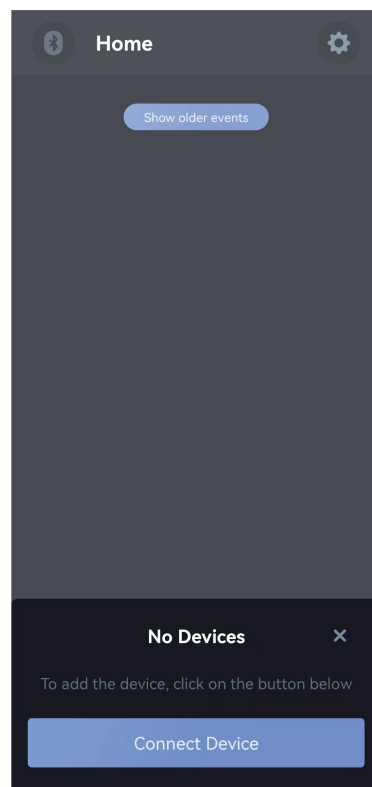
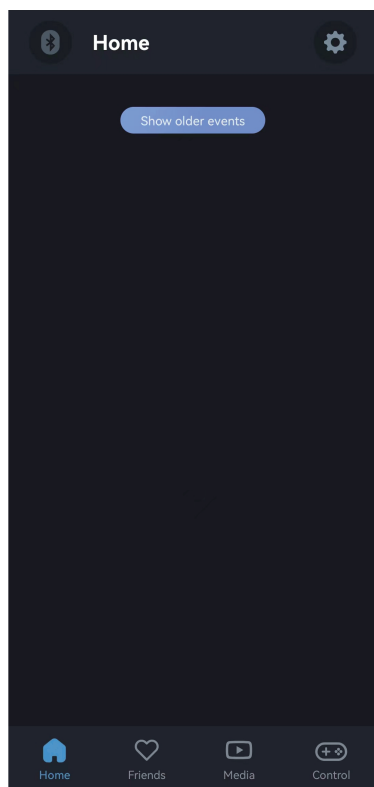
Erlebe interaktive Videoinhalte für Erwachsene mit deinem SVAKOM Connexion Series Gerät.

Um loszulegen, lade die FeelConnect-App aus dem App Store oder Google Play Store auf dein Smartphone und erstelle ein Konto.



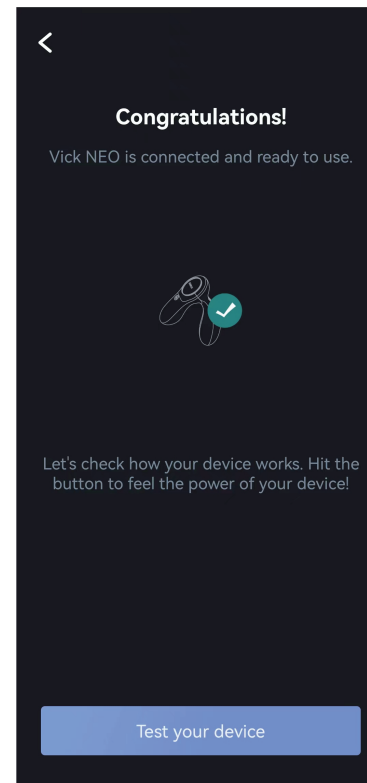
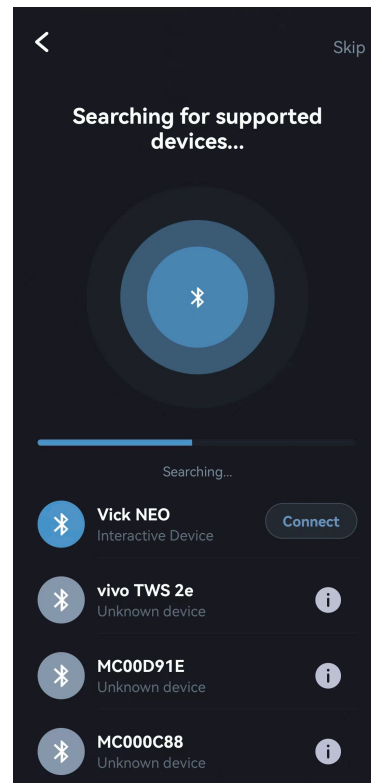
Verbinden Sie Ihr Gerät

1. Schalte dein SVAKOM-Gerät ein.
2. Aktiviere die Bluetooth-Funktion deines Smartphones, öffne die FeelConnect-App und klicke auf das Bluetooth-Symbol "  " oben links auf dem Startbildschirm.
3. Finde dein Gerät in der Liste "Meine Geräte" und klicke auf "Gerät verbinden".
4. Klicke auf "OK", wenn du dazu aufgefordert wirst, um der FeelConnect-App Zugriff auf die Bluetooth-Funktion deines Smartphones zu gewähren.



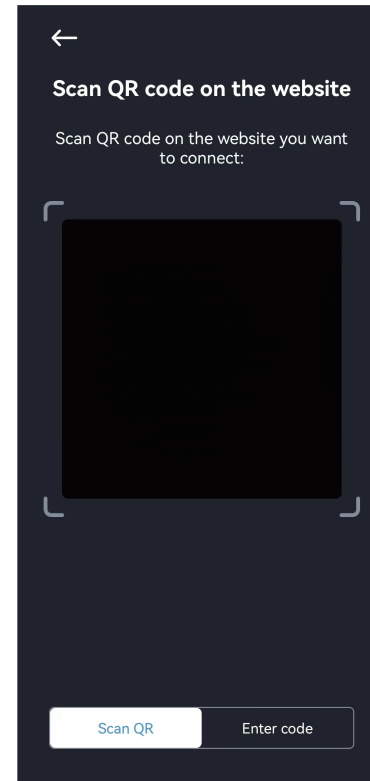
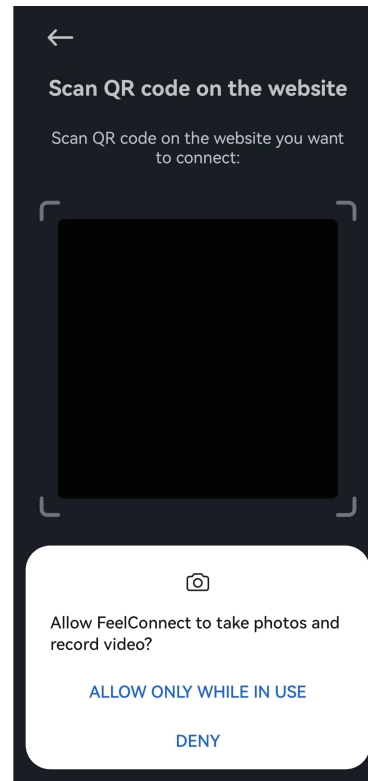
Teste dein Gerät

1. Um zu überprüfen, ob dein SVAKOM-Gerät mit FeelConnect verbunden ist, klicke auf "Teste dein Gerät".
2. Nachdem dein Gerät reagiert hat, klicke auf "Einrichtung abschließen".



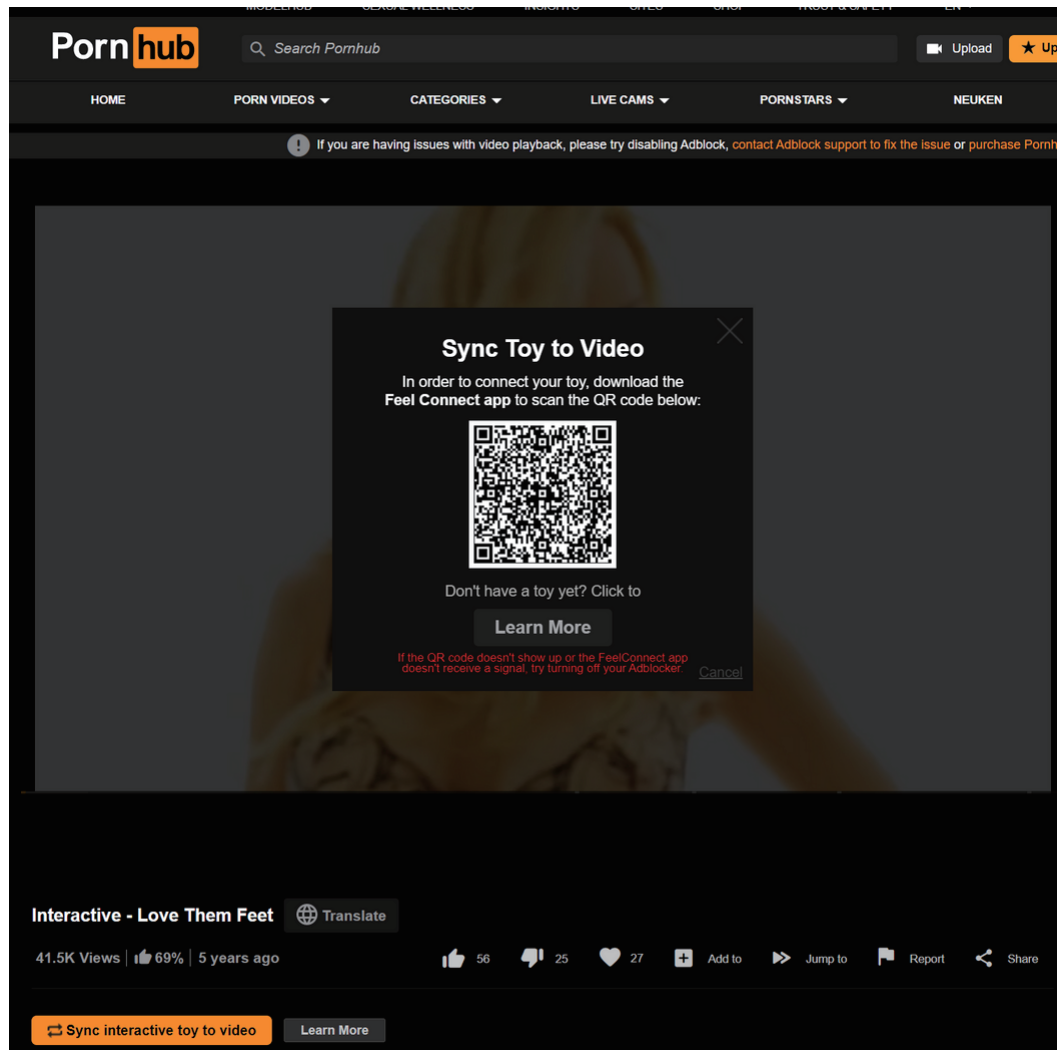
Füge Medien hinzu

1. Kehre zum Startbildschirm zurück, klicke auf "Medien" am unteren Bildschirmrand und dann auf "Medien hinzufügen".
2. Es wird ein QR-Code-Scanner angezeigt.
3. Besuche eine SVAKOM-kompatible Website mit interaktivem Videoinhalt. Die Liste der Websites findest du unter www.svakom.com/pages/compatible-sites.



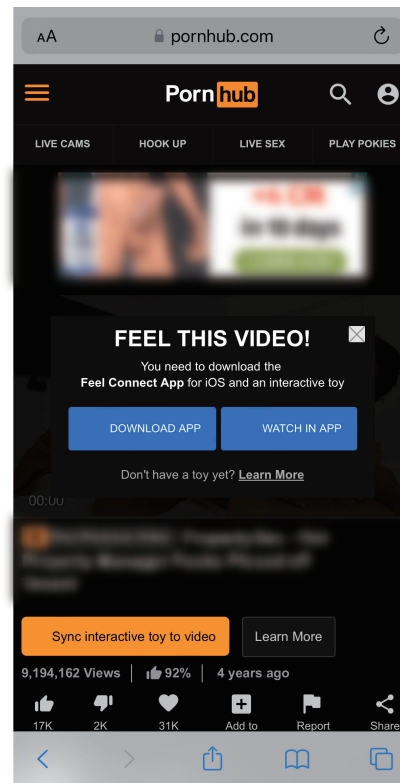
Synchronisiere deine Medien

1. Kompatible interaktive Videos haben unter dem Video eine Schaltfläche, auf der "Interaktives Toy mit Video synchronisieren" steht. Klicke auf diese Schaltfläche.



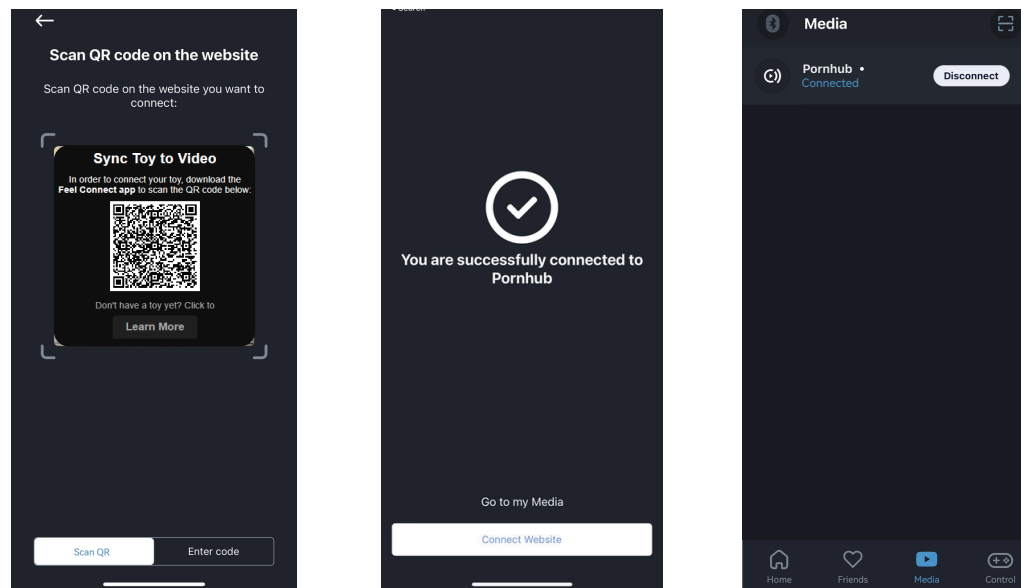
Wenn du ein Smartphone verwendest...

1. Es erscheint eine Schaltfläche mit der Aufschrift "In App ansehen". Klicke auf diese Schaltfläche und dann auf "Öffnen".
2. Dein SVAKOM-Gerät sollte auf Vorspiel oder Penetration im Video reagieren.



Wenn du einen Desktop-Computer verwendest...

1. Es wird ein QR-Code angezeigt.
2. Öffne die FeelConnect-App auf deinem Smartphone.
3. Klicke auf das "Medien"-Symbol am unteren Rand des Startbildschirms und dann auf "Medien hinzufügen".
4. Verwende dein Smartphone, um den QR-Code auf deinem Desktop-Computer zu scannen. Schließe das QR-Code-Fenster und starte das Video auf deinem Desktop-Computer.
5. Dein SVAKOM-Gerät sollte auf Vorspiel oder Penetration in dem Video reagieren. Interaktive



Videoinhalte werden automatisch unter "Medien" gespeichert und können bei Bedarf aus dieser Bibliothek entfernt werden.