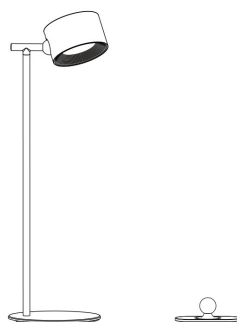
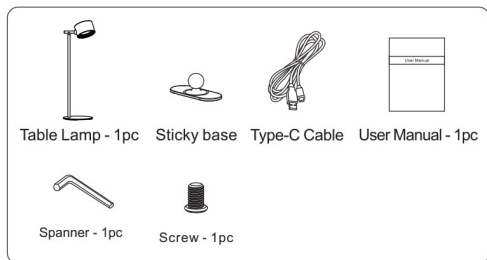


# MAGNETO

Artikkelref: 037101505

4,5W LED, 2700K/CRI≥80



## SPECIFICATIONS

Item	LED Magnetic Reading Light
LED Power	4.5W
USB Cable Input	5V=
CCT	2700K
Lifespan	35000h
CRI	≥80Ra
Center Luminance(30cm)	≥450LUX
Material	ABS+PMMA
Charging Time	2-3h
Working Time	2-3hours(min) >15hours(max)
Capacity of Battery	1800mAh
Product Size	127×120×381mm
N.W.	512g
Colors	White

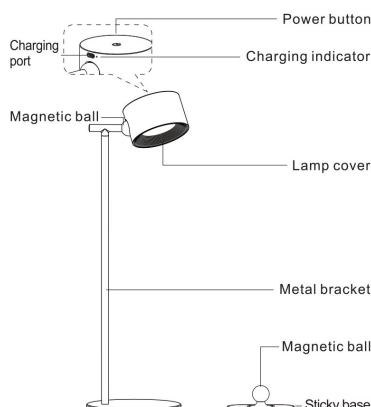
Please read this instruction carefully to understand its features and safety cautions.

## FEATURES

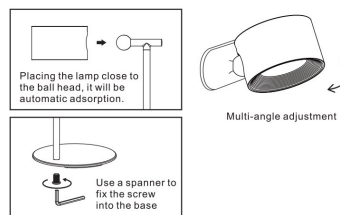
- Simple design with a touch button on lamp head
- 3 steps dimming brightness
- Patented magnetic head design
- Built-in Lithium battery 1800mAh



## PARTS INDICATOR



## OPERATION GUIDE



- Continuously touch the button (⏻), the lamp changes "on-> low -grade-> mid-grade-> high-grade-> shutdown" cycle selection. In any lighting state, you can long press the switch button to turn off the light.
- Battery reminder: red light on when charging, green light on when fully charged.

## MONTERINGSVEILEDNING

### Operation Cautions:

1. Please do not put the lamp on the high-temperature surfaces, and do not use it in flammable or humid environment, to avoid the breakdown, short circuit etc.
2. The adapter must be under the specialized range.
3. If the external flexible cable or cord of this lamp is damaged, the cord should be replaced by the manufacturer or its service agent or a similarly qualified person to avoid danger;
4. The light source of this lamp is irreplaceable. When the light source expires, the entire lamp should be replaced.
5. The product has a battery. Please do not put it into the fire to avoid explosion. When the lamp is working, do not look directly at the light source to avoid damage to eyesight.
6. This product is for indoor use only.

### Maintenance

1. Please clear the lamp every two months to keep it smooth and bright.
2. Just use cleaning cloth and water to clean the dust.
3. For the filthy mark, please use cleaning cloth and soap suds.
4. Please do not clean the lamp by high-volatility and high-corrosive liquid which can make it discoloring or broken.



Kildesortering. Dette produktet må ikke kastes i det vanlige husholdningsavfallet.

Hvis du finner ut at ditt NorDesign-produkt må skiftes ut, eller hvis du ikke lenger har bruk for det, må du unnlata å kaste det sammen med det vanlige husholdningsavfallet. Sørg for at dette produktet gjøres tilgjengelig for kildesortering.



Kildesortering av brukte produkter og emballasje gjør det mulig å resirkulere materialer og bruke dem igjen. Gjenbruk av resirkulerte materialer bidrar til å forhindre forurensning av miljøet og reduserer behovet for råvarer.

Lokale regelverk kan legge til rette for kildesortering av elektriske produkter fra husholdningen, ved kommunale depoter eller gjennom forhandleren når du kjøper nytt produkt.

## SIKKER BRUK

Enkelte typer montasjer kan du utføre selv. Tiltross for dette anbefaler vi at montasjen blir utført av en registrert installasjonsvirksomhet. På denne måten sikres lengst levetid & sikker bruk av produktet.

- CE Produktet er produsert i henhold til gjeldende Europeiske standarder.
- III Beskyttelsesklasse III, lav-volt.
- Sikkerhetsavstand til belyste objekter.
- Armatyr kun egnet for innendørs bruk.



# NOR DESIGN

www.nordesign.no

## SIKKERHET (NORSK)

- For din egen sikkerhet anbefaler produsenten korrekt installasjon og bruk av denne armaturen. Følg vedlagte instruksjoner for sikker installasjon og bruk.
- Koble alltid fra strømmen før vedlikehold eller reparasjoner.
- Kontakt alltid en elektriker eller forhandleren for forespørsler. Installasjon skal alltid foregå i henhold til gjeldende regulativer.
- Pass på at alle (elektriske) enheter er skrudd korrekt & fast sammen. Dette gjelder for både 230V og 12V koblinger.
- Skal produktet fastmonteres, pass på at riktige ledninger kobles sammen: blå eller sort (nøytral), brun, rød eller hvit (leder) og ved jordtilkobling grønn/gul.
- Pass på at ingen ledninger skades ved fastmontering.
- Rengjør lampen med en ren, tørr klut. Bruk ikke sterke vaskemidler.
- Strømførende komponenter skal ikke i kontakt med væske.
- Dersom ledninger eller ledningsførende enheter er skadet, må reparasjon kun foretas av produsent, godkjent servicepersonell eller elektriker. Dette for å unngå brann, elektrisk støt eller annen personskaide.
- Følg spesifikasjoner og instruksjoner nøye. Sjekk symbolmerkingen på lampen og i monteringsanvisningen.



Er du i tvil kan du søke mer informasjon her: [www.dsb.no](http://www.dsb.no)

## SAFETY INSTRUCTIONS (ENGLISH)

- For your own safety the manufacturer advises a correct use of this lighting fixture! Follow and save these instructions for correct and safe installation of the fixture
- Always isolate the power before commencing installation, maintenance or repair.
- If in doubt, consult a qualified electrician or contact your retail outlet. Ensure that you always install the fitting according to the local regulations.
- Always tighten the (electrical) mounting parts tightly. This goes for 230V and 12V connections.
- If you connect the wires, always pay attention to the color of the wires: blue or black (neutral), brown, red or white (live) and in case of protection class I, yellow/green (earth).
- Pay attention that you don't damage the wires when mounting the fixture!
- Clean fixtures with a dry cloth, never use abrasives or solvents.
- Avoid electrical parts getting in touch with liquids.
- If the external flexible cable or chord of the luminarie is damaged, it should be exclusively replaced by the manufacturer or his service agent or similar qualified person in order to avoid hazard.
- Always consider all the technical specifications of the fixture. Verify the stated icons on the label of the fixture and the icons that are shown in the mounting instructions.