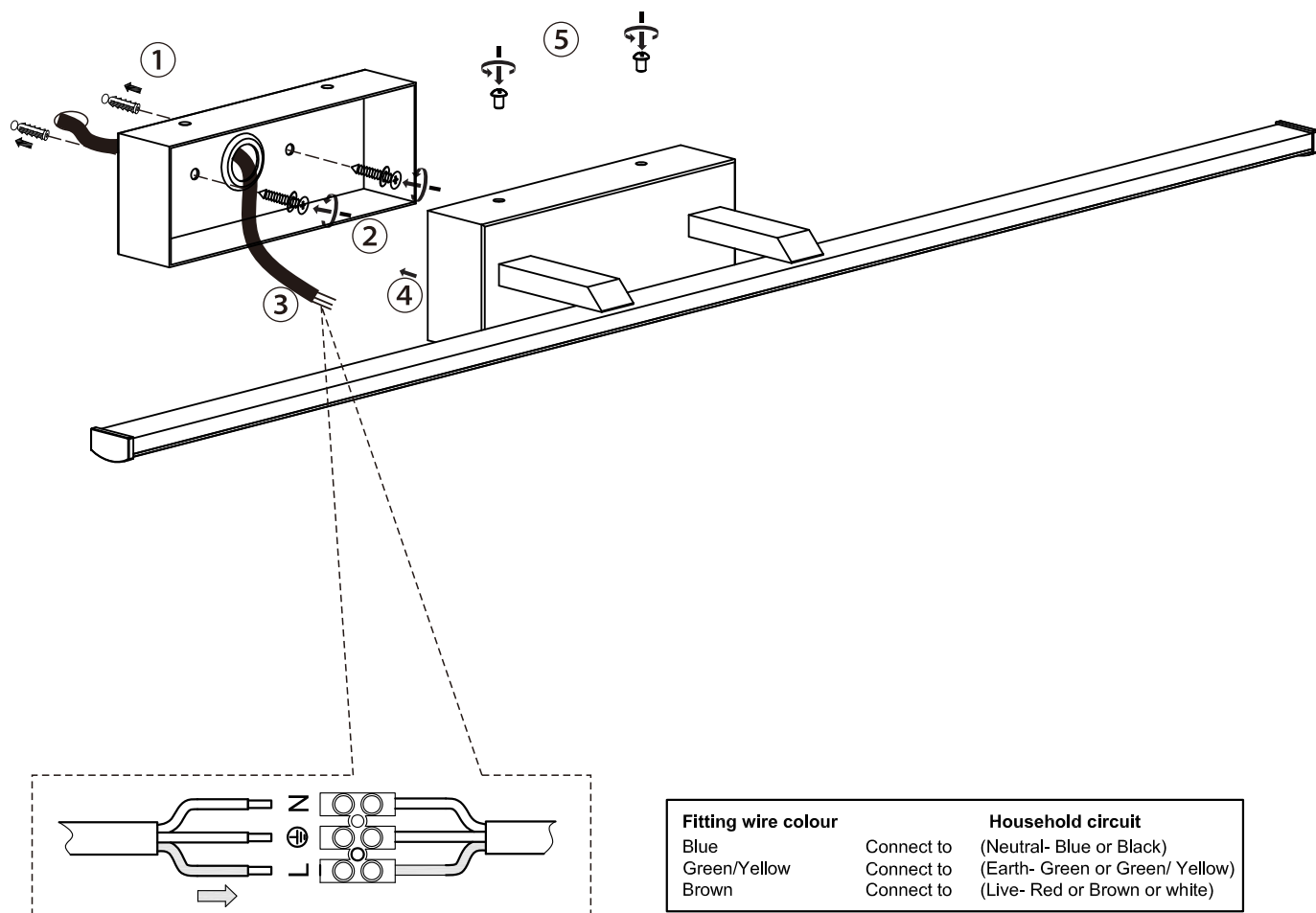


SMD LED 14W

INSTRUCTIONS

ITEM No.:LA2186

Lampe
Magasinet



Sikkerhetsinstruksjon

Produktet må festes ordentlig til overflaten ved bruk av de medfølgende skruer og plastplugger der dette er nødvendig.

Installasjonsinstruksjon

Sørg for at strømledningen er tatt ut av stikket før montasjen begynner. Ta ev. ut sikringen.

Lysmontasjen skal utføres av en autorisert person som oppfyller de stedlige sikkerhets betingelser.

- 1.Steng av strømmen før installasjon påbegynnes
- 2.Symbolet angir minste tillatte avstand til det belyste objektet $\varnothing_{0,5m}$
- 3.Om ledningen til denne lampen skades skal den byttes av produsenten eller annen autorisert person som oppfyller de stedlige sikkerhets bestemmelser
- 4.Kan monteres på normalt brennbare materialer
- 5.Symbolforklaring:

L=Strømleder, N= Nulleleder/nøytral, \oplus =Jord.

- 6.HJELP OSS Å BESKYTTE MILJØET! VENNLIGST RESPEKTER LOKALE BESTEMMELSER OG LEVER DEFEKT ELEKTRISK UTSTYR TIL EN GODKJENT MILJØSTASJON.

