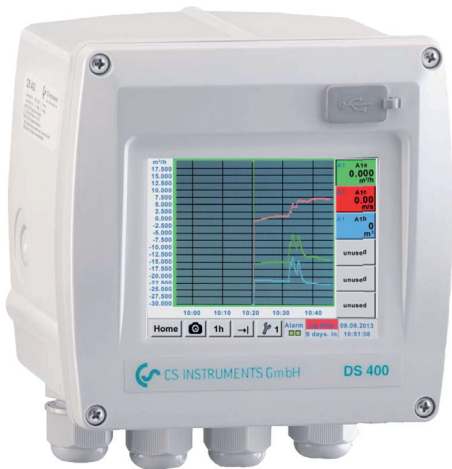




DS 400 - Bildschirmschreiber

Für alle relevanten Größen für die Druckluft



Serienausstattung:

- USB-Schnittstelle
- 3,5" Grafikdisplay mit Touchscreen
- integriertes Netzteil zur Versorgung der Sensoren
- 4...20 mA Analogausgang aller angeschlossenen aktiven Sensoren
- Impulsausgang (für Gesamtverbrauch) bei Durchflusssensoren
- 2 Alarm-Relais (pot.-freie Wechselkontakte, max. 230 V, 3 A)








Software Optionen:

- integrierter Webserver
- mathematische Berechnungsfunktion
- Totalisatorfunktion

Hardware Optionen:

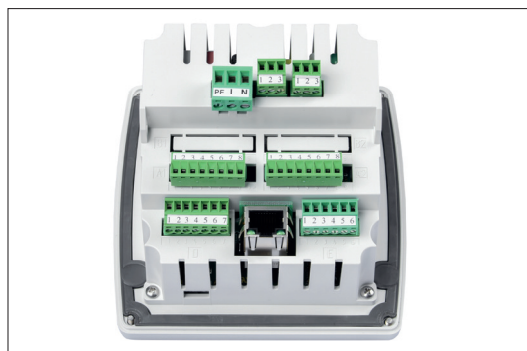
- integrierter Datenlogger
- Ethernet- / RS 485 Schnittstelle
- zus. Sensoreingänge (Digital oder Analog) wählbar

Die Sensoreingänge 1+2 und 3+4 können je nach gewünschter Sensorik frei gewählt werden (siehe Tabelle Seite 20 bis 21)

Digital	Digital	Digital	Digital	Digital	Analog	Analog	Analog	Analog
m ³ /h, m ³	°Ctd	A, kWh		bar	A	°C	°C	
								
Verbrauchssensor	Taupunkt-sensor	Stromzähler	Fremdsensoren mit RS 485	Drucksensor	Strom-zange	Temperatur-sensor	Fremd-sensoren Analogaus-gang	4...20 mA 0...20 mA 0...10 V Pulse Pt 100 Pt 1000



Schaltschrankeinbau



Ansicht Rückseite

TECHNISCHE DATEN DS 400

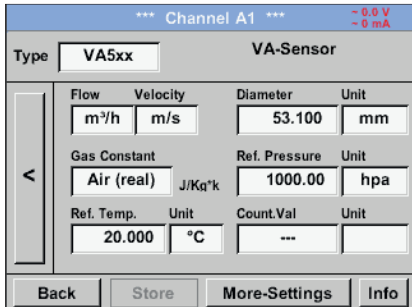
Abmessungen:	118 x 115 x 98 mm IP 54 (Wandgehäuse) 92 x 92 x 75 mm (Schaltschrankeinbau)
Eingänge:	2 digitale Eingänge FA 5xx bzw. VA 5xx
Schnittstelle:	USB-Schnittstelle
Stromversorgung:	100...240 VAC, 50-60 Hz
Genauigkeit:	Siehe Sensorspezifikation
Alarmausgänge:	2 Relais, (pot.-frei)
Optionen	
Datenlogger:	100 Mio. Messwerte Start-/ Stopzeit, Mess- rate frei einstellbar
2 zusätzliche Sensoreingänge:	Zum Anschluss von Drucksensoren, Temperatursensoren, Stromzangen, Fremd- sensoren mit 4...20 mA, 0-10 V, Pt 100, Pt 1000

BESCHREIBUNG		BESTELL-NR.	EINGANGSSIGNALE	
DS 400 - Bildschirm- schreiber mit Grafikdis- play und Touch-Screen Bedienung	Sensoreingang 1+2	Sensoreingang 3+4	Signalstrom	(0...20mA/4...20mA)
	Digital (Z500 4003)	-----	Interne oder externe Spannungsver- sorgung	
	Digital (Z500 4003)	Digital (Z500 4003)	Messbereich	0...20 mA
	Digital (Z500 4003)	Analog (Z500 4001)	Auflösung	0,0001 mA
	Analog (Z500 4001)	-----	Genauigkeit	± 0,03 mA ± 0,05 %
	Analog (Z500 4001)	Analog (Z500 4001)	Eingangswiderstand	50 Ω
Optionen			Signalspannung:	(0...1 V)
Option: Integrierter Datenlogger für 100 Mio. Messwerte		Z500 4002	Messbereich	0...1 V
Option: Integrierte Ethernet- und RS 485 Schnittstelle		Z500 4004	Auflösung	0,05 mV
Option: Integrierter Webserver		Z500 4005	Genauigkeit	± 0,2 mV ± 0,05 %
Option: „Mathematische Berechnungsfunktion“ für 4 frei berechenbare Kanäle, (virtuelle Kanäle) Addition, Subtraktion, Division, Multiplikation		Z500 4007	Eingangswiderstand	100 kΩ
Option: „Totalisatorfunktion für analoge Signale“		Z500 4006	Signalspannung	(0...10 V / 30 V)
Externes Gateway Profibus zum Anschluss an integrierte RS 485 Schnittstelle		Z500 3008	Messbereich	0...10 V
			Auflösung	0,5 mV
			Genauigkeit	± 2 mV ± 0,05 %
			Eingangswiderstand	1 MΩ
Weiteres Zubehör:			RTD Pt 100	
CS Basic – Datenauswertung grafisch und tabellarisch - Auslesen der Messdaten über USB oder Ethernet, Lizenz für 2 Arbeitsplätze		0554 8040	Messbereich	-200...850 °C
CS Network – Energie Monitoring mit Client/Server Solution (max. 20 Messwerte verschiedener Sensoren/Geräte)		0554 8041	Auflösung	0,1 °C
CS Network – Energie Monitoring mit Client/Server Solution (max. 50 Messwerte verschiedener Sensoren/Geräte)		0554 8042	Genauigkeit	± 0,2 °C (-100...400 °C) ± 0,3 °C (restl. Bereich)
CS Network – Energie Monitoring mit Client/Server Solution (max. 100 Messwerte verschiedener Sensoren/Geräte)		0554 8043	RTD Pt 1000	
CS Network – Energie Monitoring mit Client/Server Solution (max. 200 Messwerte verschiedener Sensoren/Geräte)		0554 8044	Messbereich	-200...850 °C
			Auflösung	0,1 °C
			Genauigkeit	± 0,2° (-100...400 °C)
			Impuls	
			Messbereich	Min. Impulslänge 500 µs Frequenz 0...1 kHz max. 30 VDC



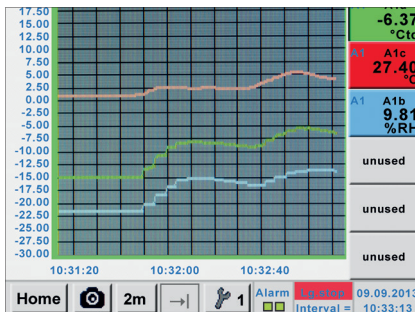
DS 500 / DS 400

Einfachste Bedienung per Touchscreen:



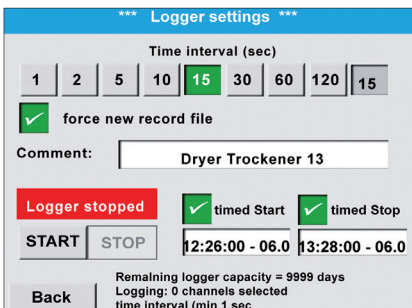
Verbrauchssensor konfigurieren

Im Menü des DS 500 / DS 400 kann der Verbrauchssensor VA 5xx auf den jeweiligen Rohrrinnendurchmesser eingestellt werden. Weiterhin lassen sich die Einheit, die Gasart sowie die Referenzbedingung einstellen. Der Zählerstand kann bei Bedarf auf „Null“ gesetzt werden.



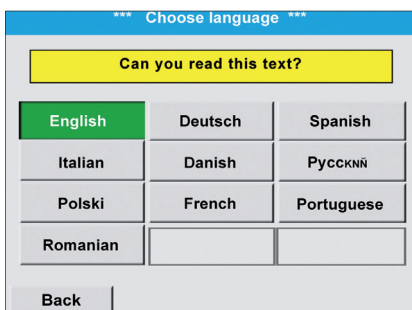
Grafische Ansicht

In der grafischen Ansicht werden alle Messwerte als Kurve dargestellt. Per Fingerbewegung kann auf der Zeitachse zurückgeblättert werden (ohne Datenlogger max. 24 h, mit Datenlogger bis zum Start der Messung).



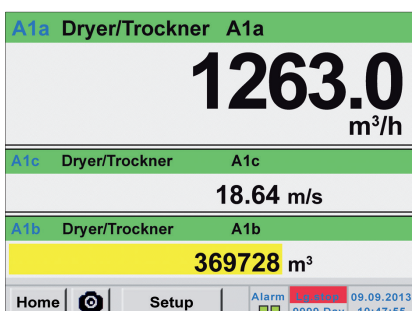
Datenlogger

Mit der Option „Integrierter Datenlogger“ werden die Messwerte im DS 500 / DS 400 gespeichert. Das Zeitintervall kann frei bestimmt werden. Ebenso besteht die Möglichkeit den Startzeitpunkt und Endzeitpunkt der Datenaufzeichnung festzulegen. Auslesen der Messdaten über USB-Schnittstelle oder über die optionale Ethernet-Schnittstelle.



Sprache auswählen

In jedem DS 500 / DS 400 sind bereits viele Sprachen hinterlegt. Per Auswahlbutton kann die gewünschte Sprache gewählt werden.



Alle relevante Messgrößen auf einen Blick

Das DS 500 / DS 400 zeigt zusätzlich zum Durchfluss in m³/h noch weitere Messgrößen wie Gesamtverbrauch in m³ und Geschwindigkeit in m/s an.



Webserver

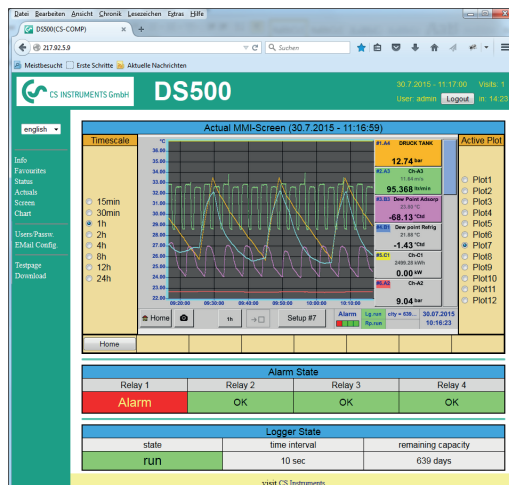
Ab sofort ist für die Bildschirmschreiber DS 500 und DS 400 ein neuer Webserver mit wesentlich erweiterten Funktionen erhältlich. Anwender können damit ab sofort auf alle Messdaten (aktuelle Messdaten und historische Messdaten) weltweit zugreifen und diese auf ihrem Smartphone oder Tablet bzw. Computer anzeigen lassen.

Der neue Webserver kann als Option bei jedem DS 500/400, auch bei den mobilen Versionen, mit bestellt werden. Um die Funktionalitäten des Webservers nutzen zu können, muss das DS 500/400 im Firmennetzwerk mit eigener IP Adresse eingerichtet werden.

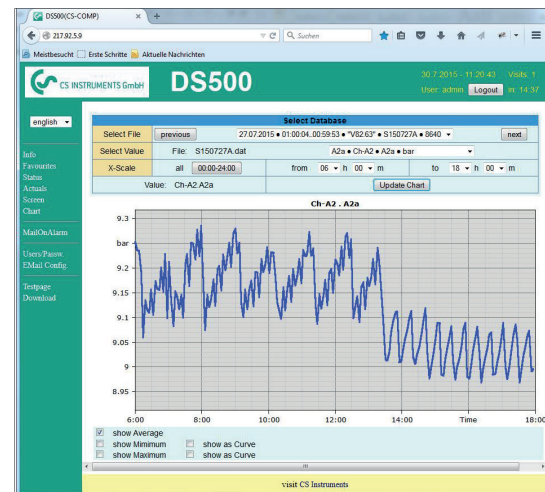
Der Webserver im DS 500/400 stellt eine Webseite zur Verfügung, auf der die Messwerte dargestellt werden. Diese kann von Smartphones/Tablets/Computern über den jeweils installierten Browser abgerufen werden. Vorteil: Sie brauchen auf dem Smartphone/Tablets/PC keine zusätzliche Software installieren.



Ansicht der aktuellen Messwerte (grafisch oder tabellarisch)



Ansicht der historischen Messwerte als Einzelkurve (Zeitraum frei wählbar)



Vergabe von Zugangsberechtigungen

Unterschiedlichen Gruppen mit unterschiedlichen Usern/Passwörtern können unterschiedliche Zugangsberechtigungen (Levels) zugeordnet werden.

Datenlogger starten

Im Falle eines gestoppten Loggers kann die Gruppe Operator und Administrator den Datenlogger auch über den Webserver aus der Ferne starten.

PS: Alle bereits im Einsatz befindlichen DS 500/DS 400 können mit dem neuen Webserver aufgerüstet werden.