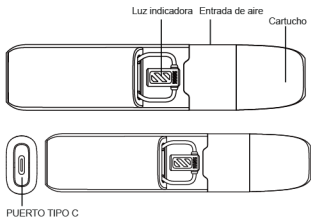


VOCO

ARGUS P1 (S)

User Manual



Gracias por adquirir un producto VOOPOO. Para un mejor uso de todas las funciones del producto, lea atentamente las notas de funcionamiento y las instrucciones antes de utilizar el producto por primera vez. Si tiene algún problema con el uso de este producto, contacte con nuestro agente local o visite nuestro sitio web oficial en www.vooipo.com.

Parámetros

- * Tamaño: 117,3*25,7*13,5 mm
- * Rango de potencia: 5-25 W
- * Batería: 800 mAh (incluida)
- * Tensión de entrada: 3,2-4,2 V
- * Voltaje de carga: 5 V / 2 A
- * Rango de resistencia: 0,5-3,0 Ω
- * Capacidad: 2mL/3mL

Instrucciones de uso

Paso 1. Cargue líquido para cigarrillos electrónicos

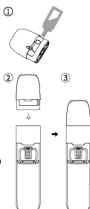
Abra la tapa del puerto de carga y rellene de líquido. Se recomienda llenar hasta las dos terceras partes de la capacidad.

Paso 2. Instale el atomizador

Inserte el atomizador en el mod

Paso 3. Empiece a utilizar el dispositivo





Espere unos cinco minutos hasta que se sature la bobina, y empiece a disfrutar el cigarrillo electrónico.



Instrucciones sobre la luz indicadora

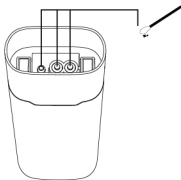
Indicador de estado	
Cartucho detectado	Tres luces indicadoras parpadean una vez
Estado de encendido	La luz indicadora cambia continuamente de color
Cargando	La luz indicadora cambia continuamente de color
Carga completa	Tres luces indicadoras se muestran en color blanco
Estado de la batería	
Capacidad de la batería a más del 60 %	Tres luces indicadoras encendidas
Capacidad de la batería entre el 60 % y el 30 %	Dos luces indicadoras encendidas
Capacidad de la batería a menos del 30 %	Una luz indicadora encendida
Avisos de error	
Baja potencia	Una luz indicadora parpadea 5 veces en rojo
Cartucho no detectado	Tres luces indicadoras parpadean una vez en rojo
Cortocircuito	Tres luces indicadoras parpadean dos veces en rojo
Protección contra sobrecalentamiento	Tres luces indicadoras se mantienen encendidas en rojo durante 5 segundos
Limite de tiempo de vapeo	Tres luces indicadoras parpadean 8 veces en rojo

Protección de seguridad

-  Protección de tiempo extra: 5s
-  Protección contra cortocircuitos
-  Protección de batería baja
-  Protección contra sobrecargas

Mantenimiento y Limpieza

1. Al utilizar el dispositivo, podrá percibir que ocasionalmente se produce la condensación de líquido en el exterior del cartucho. Las leyes físicas determinan que la bruma se atomiza y después se condensa formando dicha condensación, lo cual es inevitable.
2. Durante el uso diario, puede utilizar papel mojado para limpiar la conexión entre el atomizador y el cartucho con el fin de evitar la mala conexión entre el cartucho y el dispositivo.
3. Cuando una pequeña cantidad de condensación se encuentre en el interior del dispositivo, recomendamos sacar el atomizador, darle la vuelta al dispositivo y sacudirlo durante unos segundos.



Atención

1. Este producto no está recomendado para menores, mujeres embarazadas o en período de lactancia, o personas con riesgo de enfermedad cardíaca, depresión y asma.
2. Mantenga el dispositivo alejado del calor, el fuego y el agua. Este dispositivo se debe almacenar en un entorno fresco y a la sombra.
3. No deje caer, arroje ni sumerja el dispositivo en agua.
4. Apague o bloquee el dispositivo para evitar disparos accidentales cuando lo transporta.
5. Utilice el dispositivo de forma racional y según su situación personal. Si siente alguna molestia, deje de usarlo de inmediato.
6. Reciclaje en EEE: Este producto no debe ser tratado como residuo doméstico, por el contrario, debe remitirse al punto de residuos correspondiente para el reciclaje de equipos eléctricos y electrónicos.

7. Reciclaje de la batería: la batería de este producto no debe ser tratada como residuo doméstico, por el contrario, debe remitirse al punto de recogida de baterías usadas para su reciclaje.
8. Para cargar el dispositivo, se recomienda utilizar el cable USB suministrado por VOOPOO.
9. Durante períodos prolongados en los que no usa el dispositivo y para evitar descargas, se recomienda cargarlo con regularidad.
10. El período de almacenamiento del equipo es de 3 meses: la temperatura ambiente debe estar entre -5°C - 30°C , con una humedad relativa del $25\% \pm 75\%$. Temperatura de funcionamiento del cigarrillo electrónico: 10°C - 40°C !
11. ¡Se prohíbe el desmontaje después de una falla del producto!
12. ¡Para carga exclusiva en interiores, utilice un cargador USB certificado por UL para cargar el dispositivo y evitar peligros de incendio y explosión!

Aviso

Transporte Por Aire

Existe la posibilidad de fugas de líquido electrónico a alta presión cuando se viaja por el aire. Por tanto, separe sus cápsulas de otros objetos importantes.

Resolver la Condensación

Puede producirse una ligera condensación de líquido debido a la diferencia entre la temperatura interior y exterior durante el uso del dispositivo. Se recomienda sacar la cápsula y agitarla hacia abajo.

Manufacturer:

Shenzhen Woody Vapes Technology Co., Ltd. (VOOPOO)

Address: Block 1, Shapuyangyong Industry Park,

Songgang, Bao'an District, Shenzhen, Guangdong, China.

Email: support@voofoo.com

Website: www.voofoo.com

EC	REP
----	-----

Prolinx GmbH
Brehmstr.56,40239 Duesseldorf
Germany Tel: +49 21131054698

UK	REP
----	-----

ACMEFOG COMMERCE LTD
Ivy Business Centre Crown Street, Failsworth,
Manchester, England, M35 9BG
Tel: +44 7742767933