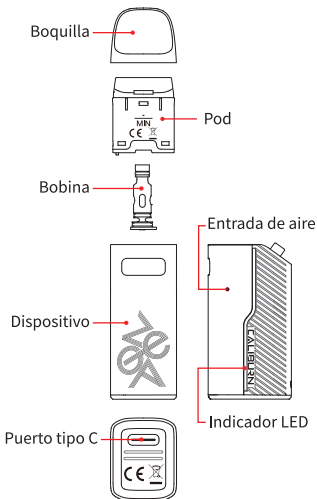




User Manual

CALIBURN GZ2 Pod System
CALIBURN GZ2 Cyber Pod System

Ilustración



Guía rápida

1. Extraiga el pod del dispositivo, retire la película aislante de la parte inferior del pod y vuelva a colocarlo.
2. Retire la boquilla y llene el e-líquido a través del puerto de llenado rojo. Deje el pod reposar durante 10 minutos antes de usarlo.
3. Inhale directamente por la boquilla.

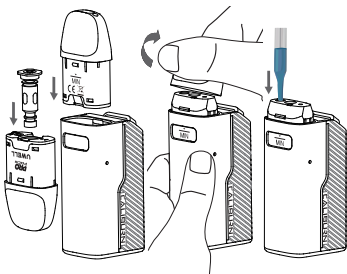
Especificaciones

- Materiales: PCTG, Aleación de aluminio, PC
- Dimensiones: 28,9 mm * 22,9 mm * 72,5 mm
- Peso neto: 47 g
- Capacidad de e-líquido: 2 ml
- Potencia máxima de salida: Máximo 17 W
- Especificaciones de bobina:
FeCrAl UN2 Malla 0,8 Ω CALIBURN G2 bobina
FeCrAl UN2 Malla 1,2 Ω CALIBURN G2 bobina
FeCrAl 1,0 Ω CALIBURN G bobina (se vende separadamente)
- Capacidad de la batería: 850 mAh

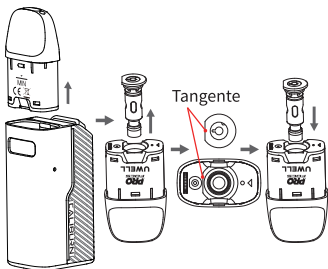
Instrucciones

1. Llenado de pod y reemplazo de bobina (o pod)

- a. Extraiga el pod del nuevo dispositivo, retire la película aislante de la parte inferior del mismo y vuelva a colocarlo. Retire la boquilla en la dirección que se muestra a continuación. Llene el e-líquido a través del puerto rojo de llenado, vuelva a colocar la boquilla, y el sonido de clic le indicará que la instalación es correcta.



- b. Extraiga el pod del dispositivo, retire la bobina usada del pod. Alinee la tangente de la nueva bobina con la del puerto de inserción de la misma, e inserte la nueva bobina hasta el final del puerto (los fondos paralelos indican una inserción correcta). Instale el pod en el dispositivo.



- c. Para la versión CRC, sustituya el pod. Saque el pod usado del dispositivo y vuelva a instalar uno nuevo.

Atenciones:

- Por favor, rellene a través del puerto rojo de llenado. No se permite llenar el e-líquido por la vía aérea en la parte media.
- Vuelva a colocar la boquilla tan pronto como termine el llenado, y asegúrese de que la boquilla esté bien cerrada para evitar fugas de e-líquido.
- Después del primer llenado de e-líquido, por favor déjelo reposar durante 10 minutos para evitar que la bobina se quemé.
- Por favor, realice una recarga oportuna cuando el e-líquido esté por debajo de la señal "MIN".
- Asegúrese de que el e-líquido esté por debajo del nivel "MIN" en momento de reemplazar la bobina para evitar fugas.

2. vapeo

Inhale directamente, los indicadores LED se encenderán a indicar el nivel de batería primero, y luego mostrarán la iluminación animada. Las luces se apagarán gradualmente después de dejar de vapear.

3. Indicación del nivel de la batería

Durante el vapeo, la luz verde indica que el nivel de la batería es superior al 60%, la luz azul indica que el nivel de la batería es entre 30% y 60%, y la luz roja indica que el nivel de la batería es inferior al 30%. La luz parpadea 10 veces en rojo y el dispositivo vibra 2 veces para indicar que el nivel de la batería es demasiado bajo, y el dispositivo parará la salida.

4. Carga

Conecte el dispositivo a una fuente de alimentación con el cable de tipo C, el motor vibrará 2 veces y los indicadores se iluminarán para indicar el estado de carga, la luz roja indica que el nivel de la batería es bajo, la luz azul indica que el nivel de la batería es medio, y la luz verde indica que el nivel de la batería es suficiente. Cuando finalice la carga, la luz verde permanecerá encendida y el motor vibrará una vez. Al desconectar el cable tipo-C, el dispositivo vibrará una vez.

5. Protección e indicación

- a. Protección contra cortocircuitos: Cuando se produce un cortocircuito, la luz parpadeará 3 veces en rojo y el dispositivo vibrará 4 veces durante el vapeo, asimismo, el dispositivo dejará la salida.

- b. Protección contra baja tensión: Cuando el dispositivo está en baja potencia, la luz parpadeará 10 veces en rojo y el dispositivo vibrará 2 veces, asimismo, el dispositivo parará la salida.
- c. Protección de horas extras: La luz parpadeará 5 veces en verde y el dispositivo vibrará 2 veces si un vapeo supera 8 segundos, y el dispositivo dejará la salida.
- d. Protección de circuito abierto: cuando se produce un circuito abierto por la ausencia del pod o la desconexión, la luz parpadeará 3 veces en azul y el dispositivo vibrará 2 veces, asimismo, el dispositivo no dará ninguna salida durante el vapeo.
- e. Indicación de inserción del pod: Cuando se inserte el pod en el dispositivo, las luces se encenderán de abajo hacia arriba para indicar el nivel actual de la batería y el dispositivo vibrará una vez.
- f. Indicación de eliminación del pod: Cuando se retira el pod del dispositivo, las luces se encienderán para indicar el nivel actual de la batería y se apagarán de arriba hacia abajo.

Consejos útiles

1. Por favor, cargue con el adaptador (5V/2A) y el cable USB certificados.
2. Por favor, retire el pod del dispositivo y guárdela por separado cuando viaje en avión, ya que el cambio de presión del aire podrá causar fugas.
3. Evite las temperaturas alta y baja, los productos inflamables, los explosivos, el agua y el ambiente húmedo durante el uso o el almacenamiento del producto. Por favor, no guarde el producto con objetos duros para evitar daños. Por favor, cargue el dispositivo al menos una vez al mes.

UWELL

©2023 By SHENZHEN UWELL TECHNOLOGY CO., LTD.

All Rights Reserved.