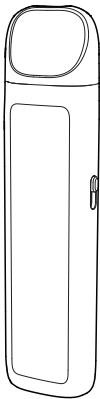




LOST VAPE®



URSA NANO 2 POD KIT

USER MANUAL

ADVERTENCIAS DE SEGURIDAD

1. Advertencia para grupos de consumidores vulnerables: este producto no se recomienda para menores, mujeres embarazadas o lactantes, o cualquier persona con riesgo de enfermedad cardíaca, depresión y asma.

2. Precaución con la batería: no exponga el dispositivo a temperaturas extremas. No desmonte el dispositivo sin la recomendación de Lost Vape.

3. Tanque de aceite y cartucho Atención: No queme en seco el tanque o la bobina. Es imprescindible cebar una bobina nueva. Simplemente llene su tanque con e-liquido y déjelo reposar durante al menos 5 minutos antes de vapear. Como se mencionó anteriormente, esto permitirá que el algodón dentro de su nueva bobina absorba una gran cantidad de e-liquido listo para ese primer y sabroso vape. Todos los cartuchos/bobinas no están cubiertos por la garantía una vez que se abren, usan o llenan con líquidos.

4. Garantía: El dispositivo está cubierto por una garantía de 3 meses a partir de la fecha de compra.

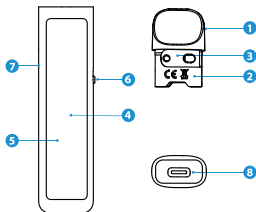
5. Contactos: si tiene más preguntas o consultas, comuníquese con Lost Vape por correo electrónico a support@lostvape.com o visite nuestro sitio web: www.lostvape.com.

DESCRIPCIÓN DEL PRODUCTO

● PARÁMETROS BÁSICOS

Dimensión	83,7*25,5*16,05mm
Peso neto	85±5g
Capacidad del cartucho	2,5 ml (estándar) / 2 ml (TPD)
Capacidad de la batería	900 mAh (incorporada)
Voltaje de la batería	3,0 V-4,2 V
Rango de potencia	9W-22W
Voltaje de carga	5V/1A
Cable tipo C	compatible con cargador de 5V/1,5A
Material del cuerpo	Aleación de zinc + Plástico

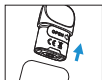
● DESCRIPCIÓN GENERAL DE LOS COMPONENTES



- ① punta de goteo
- ② tanque de aceite
- ③ E-líquido Tapón de recarga
- ④ Indicador de panel LED
- ⑤ Batería integrada de 900 mAh
- ⑥ Botón de control de flujo de aire
- ⑦ Entrada de aire
- ⑧ Puerto tipo C

OPERACIÓN BÁSICA

● LLENAR CON E-LIQUIDO



1. Saque el cartucho.



2. Abra el tapón de recarga de e-líquido.



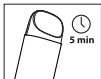
3. Rellene el cartucho desde la ranura de llenado.



4. Selle el tapón después de llenar.



5. Vuelva a colocar el cartucho en el dispositivo.



6. Dejar reposar al menos 5 minutos antes de vapear.

● INDICACIÓN DE CARGA

Vape permite cuando se carga. El indicador del panel LED muestra el estado de la batería de la siguiente manera cuando se conecta a la fuente de alimentación:

- **Luz roja:** $<3.7V$
- **Luz azul:** $3.7V - 3.9V$
- **Luz verde:** $>3.9V$
- **Manténgase verde:** carga completa (alrededor de $4,2V$)

ADVERTENCIA DESCRIPCIÓN

Batería baja: el indicador del panel LED parpadeará en rojo 5 veces cuando el voltaje de la batería sea inferior a $3,2V$ antes de su uso y no haya salida de energía si vapea.

Circuito abierto: el indicador del panel LED parpadeará 3 veces cuando se produzca un circuito abierto.

Cortocircuito: el indicador del panel LED parpadeará en blanco 3 veces cuando se produzca un cortocircuito.

Más de 10 s: el indicador del panel LED parpadeará 8 veces y la salida se cortará automáticamente cuando vapees más de 10 s de forma continua.



LOST VAPE®



www.lostvape.com



linktr.ee/lostvapetech