

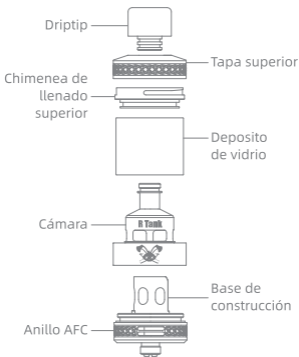


**Dead Rabbit**

**R Tank** 

**User Manual** V1.0

## Vista en despiece ordenado



## Contenido del kit

- 1x Dead Rabbit R Tank
- 1x Depósito de vidrio de burbuja 6,5ml (Edición Estándar)
- 5x Resistencia de KA1 de malla de 0.2  $\Omega$
- 5x Tira de algodón orgánico
- 1x Herramienta de construcción de resistencias
- 1x Bolsa de accesorios
- 1x Guía para instalación de la resistencia
- 1x Manual de usuario

## Características

1. Nuevo tipo de tanque reconstruible de malla
2. Sabor increíble
3. Fácil de guiar el e-líquido rápidamente, con una larga vida útil
4. Sistema de llenado superior de un cuarto de vuelta
5. Empuñadura moleteada para facilitar el ajuste del flujo de aire inferior
6. Driptip intercambiable
7. Ahorro de costes con respecto a las resistencias

## Parámetros

Diámetro: 25.5mm

Driptip: 510

Resistencia: 0.2 $\Omega$ (KA1)

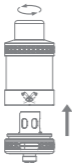
Potencia recomendada: 50-60W

Capacidad: 2mL(TPD) / 5mL / 6.5mL

## Instrucciones

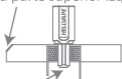
### Construcción de resistencias

1. Gire para abrir la base de construcción
2. Ajuste el anillo de flujo de aire para desatornillar los tornillos



3. Coloque el algodón, la bobina de malla y la herramienta de construcción de bobinas; envuelva la herramienta firmemente con algodón como se muestra en la imagen

La muesca de algodón en la parte superior izquierda.

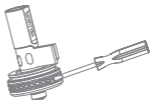
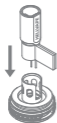


La herramienta de construcción de bobinas y algodón en el centro

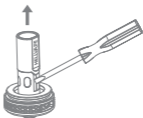


Alinee el centro del algodón y la herramienta de construcción de bobinas.

4. Colóquelos en la base en la dirección correcta y atornillelo con un destornillador



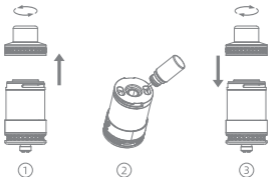
5. Corte el algodón sobrante a lo largo de la línea de puntos y peínelo; quite la herramienta de construcción de bobinas



6. Vuelva a colocar la plataforma en el sentido de las agujas del reloj y ajuste el anillo de flujo de aire



### Llenado de eliquid



1. Cuarto de vuelta a la tapa superior
2. Llenar con eliquid desde la parte superior
3. Vuelva a colocar la tapa superior y un cuarto de vuelta para atornillarla.

## Atención

1. Mantenga el contenido de este paquete fuera del alcance de niños, no fumadores y animales.
2. Este producto está diseñado para su uso con varios puntos fuertes de e-líquido, si entra en contacto directo con dicho líquido durante el uso de este producto, por favor lávese las manos y los antebrazos a fondo.
3. La exposición a dicho líquido puede ser perjudicial si entra en los ojos, en cuyo caso lavar los ojos con agua y buscar atención médica.
4. Si se ingiere, enjuáguese la boca y busque atención médica inmediata.
5. Cuando busque asesoramiento médico, tenga a mano el envase o la etiqueta del producto líquido.
6. No usar si está embarazada o amamantando.
7. No usar si tiene una afección cardíaca inestable, hipertensión grave o diabetes.
8. Este producto contiene nicotina que es una sustancia altamente adictiva y tóxica.

## Servicio al Cliente

Add: 403, No.12, Tongfuyu Industrial Park,  
Yongfu Road, Fuyong Town, Bao'an District,  
Shenzhen, Guangdong, China  
Website: [www.hellvape.com](http://www.hellvape.com)  
Email: [service@hellvape.com](mailto:service@hellvape.com)