



GEEKVAPE H45
User Manual

Gracias por elegir GEEKVAPE

- * Para una mejor experiencia de usuario, lea el manual del usuario antes de comenzar su viaje de vapeo.
- * Guarde el manual del usuario para futuras consultas.

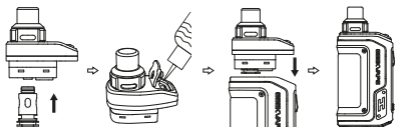
VISIÓN DE CONJUNTO



PARAMETROS DEL PRODUCTO





- Tamaño: 43,1 * 28,6 * 91,05 mm
- Capacidad de la batería: 1400 mAh
- Voltaje de carga: 5 V 2 A
- Modo: Encendido / Bypass
- Potencia de salida: 5-45W
- Dimensión de la pantalla: pantalla TFT de 0,96
- Rango de resistencia: 0,1-2 Ω
- Temperatura de trabajo: 0 $^{\circ}\text{C}$ ~ 45 $^{\circ}\text{C}$
- Corriente en espera: <20uA
- Modo de llenado: llenado superior
- Tipo de punta de goteo: punta de goteo 510

GUIA DE PREPARACION



- 1. Instale la bobina:** saque la bobina e inserte la bobina desde la parte inferior de la cápsula
- 2. Llene el e-líquido:** saque el tapón de gel de sílice de acuerdo con las instrucciones, luego vuelva a llenar el e-líquido de las ranuras de llenado de aceite. Se recomienda mantener dos tercios llenos.
- 3. Instale el atomizador:** Inserte el atomizador con e-líquido en el mod.
- 4. Empiece a utilizar el dispositivo:** después de mantenerlo en reposo durante unos cinco minutos, podrá utilizar el dispositivo. Puede girar la cápsula 180 ° para ajustar el flujo de aire y disfrutar de la experiencia de vapeo potencial.

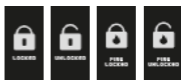
INSTRUCCIONES

- 1. Prender apagar:** Presione el botón de disparo 5 veces en rápida sucesión en 2 segundos para encender el dispositivo. La pantalla comenzará a mostrar el logotipo de la empresa.
- 2. Vapear:** Mantenga presionado el botón de disparo para comenzar a vapear.
- 3. Configuración de modo:** En la interfaz principal, haga clic en el botón de disparo 3 veces en rápida sucesión con 2 s para ingresar al estado de configuración del modo; presione el botón "+/-" para seleccionar cíclicamente entre el modo de encendido / bypass; presione y mantenga presionado el botón de disparo durante 1 s para confirmar y salir de la configuración del modo o sin operación en 2 s, el dispositivo guardará automáticamente y saldrá de la configuración del modo.

- 4. Ajuste de potencia de potencia:** Presione el botón "+/-" para ajustar hacia arriba o hacia abajo la potencia en vatios, cada incremento es de 0,5 W; presione y mantenga presionado el botón "+/-" durante 1 s para realizar un ajuste rápido, cada incremento es 1W. Cuando se alcanza el valor de vataje máximo / mínimo, el ajuste se detendrá automáticamente.

- 5. Modo de derivación:** En el modo Bypass, el voltaje de salida es aproximadamente igual al voltaje de la batería (la potencia de salida máxima y la corriente de salida máxima están limitadas).


6. Puff Clear: Haga clic en el botón de disparo 3 veces en sucesión rápida para ingresar al estado de configuración del modo, y luego presione el botón de disparo para seleccionar la opción de contador de bocanadas, presione el botón "-" para borrar el valor de bocanada.

7. Bloqueo / desbloqueo de botones:

Presione el botón "+" y "-" al mismo tiempo para bloquear / desbloquear los botones "+" y "-" (el botón de disparo todavía funciona); y luego haga clic en el botón de disparo 3 veces en rápida sucesión para bloquear / desbloquear el botón de disparo.



8. Modo sigilo: En el estado de espera, presione y mantenga presionado el botón de disparo, el botón "+" y "-" todos al mismo tiempo durante 2 segundos para ingresar al modo sigiloso, repita la operación para salir del modo sigiloso.

9. Cambio de color del tema: Haga clic en el botón de disparo 3 veces en rápida sucesión para ingresar al estado de configuración del modo, presione y mantenga presionado el botón "+/-" al mismo tiempo para cambiar el color del tema.

10. Ajuste del brillo de la pantalla: Mantenga presionado el botón de disparo y el botón "+" al mismo tiempo para aumentar el brillo de la pantalla; mantenga presionado el botón de disparo y el botón "-" al mismo tiempo para disminuir el brillo de la pantalla.

11. Restaurar la configuración de fábrica: Cuando el dispositivo está apagado, presione y mantenga presionado el botón "+" y "-" al mismo tiempo, la pantalla mostrará el número de versión del firmware, y luego presione y mantenga presionado el botón de disparo, el botón "+" y "-" en el Al mismo tiempo, para restaurar la configuración de fábrica, aparecerá un mensaje como "CONFIG RESET" en la pantalla para indicar que el funcionamiento fue exitoso.



12. Indicaciones:

- Aviso de tiempo de espera de 10 s: cuando el dispositivo está encendido, presione y mantenga presionado el botón de disparo durante 10 s, el dispositivo dejará de emitir automáticamente por seguridad, también se mostrará un mensaje como "10 s CUT OFF" en la pantalla.
- Aviso de batería baja: cuando el voltaje de la batería es inferior a 3,2 V o el voltaje es inferior a 2,9 V durante el vapeo, el sistema dejará de emitir y se mostrará un aviso como "BATERÍA BAJA" en la pantalla.
- No hay mensaje de atomizador: si el sistema no detecta ningún atomizador, aparecerá un mensaje como "NO HAY ATOMIZADOR" en la pantalla.
- Aviso de cortocircuito: cuando ocurre un cortocircuito, se mostrará un aviso como "ATOMIZADOR CORTO" en la pantalla.
- Aviso de sobrecalentamiento: cuando la temperatura del dispositivo es superior a 65 °C en estado de espera o supera los 85 °C mientras se vapea, el dispositivo dejará de emitir automáticamente por seguridad, también se mostrará un aviso como "OVERHEAT" en la pantalla.



ATENCIÓN

- * El producto no está destinado a mujeres embarazadas ni a menores de 21 años.
- * Mantener alejado del fuego o calor extremo.
- * Evite el impacto.

SERVICIO AL CLIENTE



Servicio en
porcelana

Página principal: www.geekvape.com
Dirección: 7th Floor, No.3 West Block, LaoBing Building, XingYe Road # 3012, Xixiang Street, Bao'An District, Shenzhen, Guangdong, China. P.R.C. 518502.
Teléfono: (001) 866-985-6876
Correo electrónico: support@geekvape.com
Tiempo disponible: 24 horas al día, 7 días a la semana

COMPROBACIÓN ANTIFALSIFICACIÓN

- 1 Vaya a www.geekvape.com y busque VERIFICACIÓN DEL PRODUCTO en la parte inferior de la página principal.



- 2 Rasque la barra de código debajo de la etiqueta en el cuadro e ingrese el número de seguridad de 12 dígitos en el espacio en blanco de la página web.



- 3 Haga clic en "Ir" y aparecerá una ventana emergente que confirma si su producto está hecho de forma auténtica.

Your code has been verified by our system, thank you for purchasing Authentic Geek Vape!
If you have any question on your product, please [submit a ticket here!](#)