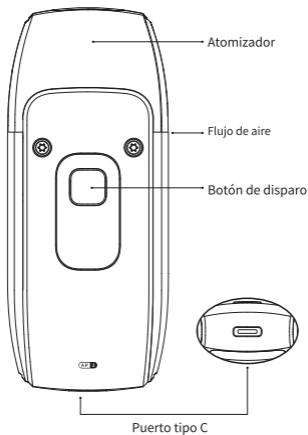


GEEKVAPE AP2
User Manual

Se agradece la compra el producto de GEEKVAPE

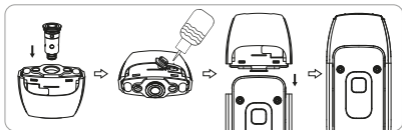
- * Lea las instrucciones antes de usar el producto que le ayuda conocer mejor el rendimiento.
- * Guarde las instrucciones para la referencia.

INFORMACIÓN GENERAL

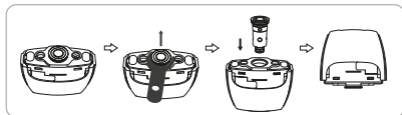


GUIA DE PREPARACION

- 1. Instalar bobina:** Saque una bobina de la caja del paquete e insértela en la cápsula desde la parte inferior.
- 2. Llenar e-líquido:** Saque el tapón de gel de sílice de la parte superior frontal del atomizador para revelar la ranura de llenado y llene el e-líquido a través de la ranura. (No llene demasiado el atomizador para evitar fugas).
- 3. Instale el atomizador:** Monte el atomizador lleno en el mod.
- 4. Empiece a usar el dispositivo:** Después del llenado, mantenga el dispositivo en reposo durante unos cinco minutos hasta que se ceba la nueva bobina y, a continuación, podrá utilizar el dispositivo. Puede intentar girar el anillo de flujo de aire en la parte superior del atomizador para ajustar la entrada del flujo de aire y disfrutar de la configuración de vapeo preferida.



-
- a) Dé la vuelta al atomizador de modo que la bobina quede hacia arriba.
 - b) Utilice la herramienta de bobina para sacar la bobina del atomizador.
 - c) Saque la bobina e inserte la bobina desde la parte inferior del atomizador.
 - d) Empuje la bobina hacia abajo hasta que el anillo de goma naranja ya no sea visible.



• **Vape entre MTL y RDL cambiando la dirección de instalación de la cápsula.**

- 1) Para obtener un vaporizador MTL, la entrada de aire de la cápsula con un pequeño orificio debe coincidir con la entrada de aire del dispositivo.
- 2) Para obtener un vaporizador RDL, la entrada de aire de la cápsula sin un pequeño orificio debe coincidir con la entrada de aire del dispositivo.



PARAMETROS DEL PRODUCTO

Resistencia de la bobina: 0.4-3 Ω

Capacidad de la batería: 900 mAh.

Especificación de carga: Type-C 5V

Advertencia de bajo voltaje: 3,2 V \pm 0,1 V

Alarma de temperatura PCBA: > 80 °C

Tiempo de vapeo más largo: 10 s

Temperatura de trabajo: -10 ~ 45 °C

Corriente en espera: \leq 15uA

POTENCIA DE SALIDA DE AHUMADO

Bobina \ Color	Blanco	Extranjero	Verde
0.6 Ω	15W	16W	17W
0.8 Ω	12W	13W	14W
1.2 Ω	10W	11W	12W

INSTRUCCIONES

- 1) Encendido del dispositivo:** presione el botón de disparo 5 veces en rápida sucesión para encender el dispositivo.
- 2) Indicador de estado de la batería:** Al vapear, el LED indicará el estado actual de la batería.
Rojo = 0-30%
Azul = 31-70%
Verde = 71-100%
- 3) Ajuste de potencia:** Presione el botón de disparo 3 veces en rápida sucesión para alternar entre las configuraciones de energía.
Bajo = Blanco
Med = Azul
Alto = Verde
- 4) Bloqueo del botón de disparo / Apagado del dispositivo:** cuando el dispositivo está encendido, presione el botón de disparo 5 veces en rápida sucesión para bloquear el botón de disparo (evitar disparos accidentales), pero el dispositivo aún puede realizar un ajuste automático de potencia y extracción. Presione el botón de disparo 5 veces en rápida sucesión nuevamente para apagar el dispositivo.
- 5) 2 diferentes flujos de aire:** Instale la cápsula en diferentes direcciones y obtenga dos experiencias de flujo de aire diferentes.
- 6) Cargando:**
0-70% = luz roja respirable
71-99% = Respirando luz verde
Completo = Luz verde todavía

INDICACIONES

- Batería baja:** La luz roja parpadeará 5 veces.
- Sin atomizador:** La luz roja parpadeará 3 veces.
- Atomizador corto:** La luz roja parpadeará 8 veces.
- Tiempo de espera de salida:** Cuando la salida única excede el tiempo de espera de 10 segundos, la luz roja se encenderá durante 3 segundos.
- Sobrecalentar:** La luz roja se encenderá durante 10 segundos cuando el dispositivo se sobrecaliente.

ATENCIÓN

- * El producto no está destinado a mujeres embarazadas ni a menores de 21 años.
- * Mantener alejado del fuego o calor extremo.
- * Evite el impacto.

SERVICIO AL CLIENTE



Servicio en
porcelana

Página principal: www.geekvape.com

Dirección: 7th Floor, No.3 West Block, LaoBing Building, XingYe Road # 3012, Xixiang Street, Bao'An District, Shenzhen, GuangDong, China.
P.R.C. 518502.

Teléfono: (001)866-985-6876

Correo electrónico: support@geekvape.com

Tiempo disponible: 24 horas al día, 7 días a la semana

COMPROBACIÓN ANTIFALSIFICACIÓN

- ① Vaya a www.geekvape.com y busque VERIFICACIÓN DEL PRODUCTO en la parte inferior de la página principal.



- ② Rasque la barra de código debajo de la etiqueta en el cuadro e ingrese el número de seguridad de 12 dígitos en el espacio en blanco de la página web.



- ③ Haga clic en "Ir" y aparecerá una ventana emergente que confirma si su producto está hecho de forma auténtica.

Your code has been verified by our system, thank you for purchasing Authentic Geek Vape!
If you have any question on your product, please [submit a ticket here!](#)