



**UWELL**

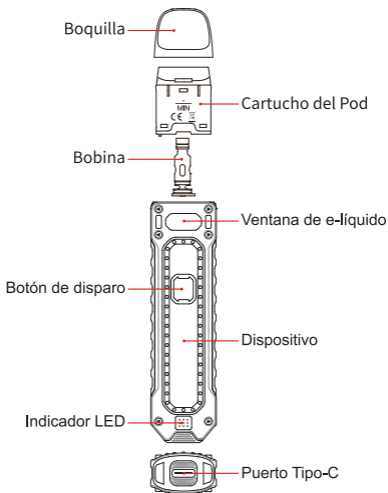
CALIBURN TENET POD SYSTEM

**User Manual**

---

©2022 By SHENZHEN UWELL TECHNOLOGY CO., LTD.  
All Rights Reserved.

## Ilustración



## Guía rápida

1. Saque el pod del dispositivo, retire la película aislante de la parte inferior del pod y luego vuelva a colocarla.
2. Retire la boquilla y llene el e-líquido a través del puerto rojo de llenado. Deje reposar la cápsula durante 10 minutos antes de usarla.
3. Pulse el botón de disparo 5 veces en 2 segundos para encender el dispositivo. Extraiga o pulse el botón de disparo para vapear.

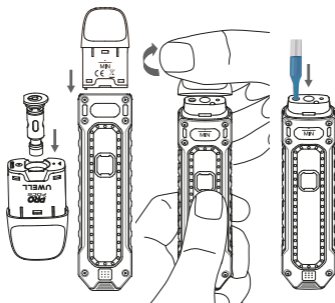
## Especificaciones

- Materiales: Poliamida, aleación de aluminio
- Dimensiones: 110,9 mm ×25,1 mm×16,3 mm
- Peso neto: 50,4 g
- Capacidad de e-líquido: 2 ml
- Rango de potencia de salida: Máximo 16 W
- Especificaciones de la Bobina:
  - Bobina FeCrAl UN2 Meshed 0,8  $\Omega$  CALIBURN G
  - Bobina FeCrAl UN2 Meshed 1,2  $\Omega$  CALIBURN G2
  - Bobina 1,0  $\Omega$  CALIBURN G (se vende por separado)
- Capacidad de la batería: 750 mAh

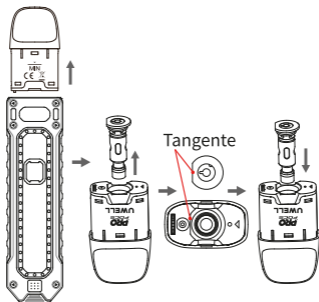
## Instrucciones

### 1. Llenado del pod y reemplazo de la bobina (o pod)

- a. Saque el pod del nuevo dispositivo, retire la película aislante de la parte inferior del pod y vuelva a colocar el pod. Retire la boquilla en la dirección indicada en el siguiente gráfico. Llene el e-líquido en el puerto de llenado rojo, luego vuelva a colocar la boquilla, y el sonido de chasquido indica que la instalación es correcta. Deje reposar el pod durante 10 minutos antes de usarlo.



- b. Saque el pod del dispositivo, retire la bobina usada del pod. Alinee la tangente de la nueva bobina con el puerto de inserción de la bobina, e inserte la nueva bobina hasta el final del puerto del cartucho (los fondos paralelos indican una inserción correcta). Instale la vaina en el dispositivo.
- c. Para la versión CRC, sustituya la vaina. Saque la vaina usada del dispositivo y vuelva a instalar una nueva.



### Atenciones:

- a. En momento de llenar el e-líquido, por favor llene a través de la ranura rojo de llenado. No se permite llenar el e-líquido a través de la vía de aire en la parte media.
- b. No deje el pod sin la tapa puesta. Asegúrese de que la tapa está bien cerrada justo después del llenado para evitar fugas de e-líquido.
- c. Después del primer llenado de e-líquido, por favor déjelo reposar durante unos 10 minutos para evitar que la bobina se quemé.
- d. Por favor, rellene el e-líquido cuando éste llegue a la señal "MIN".
- e. Asegúrese de que el e-líquido está por debajo del nivel MIN cuando reemplace la bobina para evitar fugas.

## **2. Encendido/apagado**

Pulse el botón de disparo 5 veces en 2 segundos para encender/apagar el dispositivo, y el indicador LED parpadeará en verde 3 veces.

## **3. vapeo**

Inhale directamente por la boquilla cuando el dispositivo está encendido o pulsando el botón de disparo. El indicador LED permanece encendido mientras se vapeo.

## **4. Bloqueo del botón de disparo**

Pulse el botón de disparo 2 veces en 2 segundos para bloquear/desbloquear la función de encendido, mientras, la luz parpadea en blanco veces.

## **5. Indicación del nivel de la batería**

Durante el vapeo, la luz verde indica que el nivel de la batería es superior al 60%, la luz azul supone que el nivel de la batería es 30%-60%, mientras que la luz roja supone el nivel bajo e inferior al 30%. El indicador parpadea 10 veces en rojo y el motor vibra 3 veces, lo cual indica que el nivel de la batería es demasiado bajo, y el dispositivo dejará de funcionar.

## **6. Carga**

La luz parpadea y el motor vibra 2 veces cuando se conecta correctamente el cable Tipo-C. La luz roja indica que el nivel de la batería es bajo, la luz azul indica que el nivel de la batería es medio y la luz verde indica que el nivel de la batería es suficiente. La luz verde permanecerá encendida y el motor vibrará una vez cuando la carga está completada. El motor vibra una vez al desconectar el cable Tipo-C.


## **7. Protección e indicación**

- a. Protección contra cortocircuitos:** Cuando se produce un cortocircuito, la luz parpadea 3 veces en rojo mientras, el motor vibra 3 veces y el dispositivo dejará de funcionar.
- b. Protección contra baja tensión:** Cuando el dispositivo está en baja potencia, el dispositivo parará la salida para evitar que la batería se sobrecargue.

- c. Protección de horas extras: La luz parpadea 5 veces en verde, y el motor vibra 2 veces para indicar que se han superado los 8 segundos de vapeo y el dispositivo parará la salida.
- d. Protección de circuito abierto: cuando se produce un circuito abierto por la ausencia del pod o la desconexión, la luz parpadea 3 veces en azul, mientras, el motor vibra 2 veces y el dispositivo parará la salida.
- e. Indicación de conexión del pod: La luz indicadora parpadea y el motor vibra una vez para indicar la correcta conexión del pod al dispositivo.

### **ATENCIÓN:**

1. Por favor, cargue con el adaptador (5V/2A) y el cable USB certificados.
2. Por favor, retire el pod del dispositivo y guárdela por separado cuando viaje en avión, ya que el cambio de presión del aire podrá causar fugas.
3. Evite las temperaturas alta y baja, los productos inflamables, los explosivos, el agua y el ambiente húmedo durante el uso o el almacenamiento del producto. Por favor, no guarde el producto con objetos duros para evitar daños. Por favor, cargue el dispositivo al menos una vez al mes.



CALIBURN