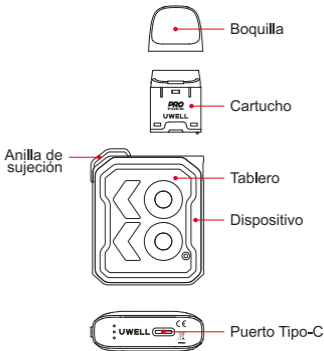




CALIBURN GK2 (VISION) Pod System

User Manual

Ilustración



Guía Rápida

1. Retire la película aislante de la parte inferior del pod, retire la boquilla y llene e-líquido a través del puerto de llenado rojo.
2. Para el primer llenado, por favor deje reposar el producto durante 10 minutos antes de utilizarlo.

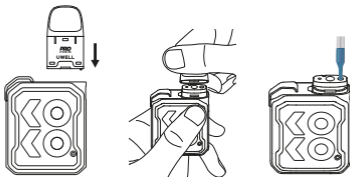
Especificaciones

- Materiales: PCTG, Aluminio
- Dimensiones: 72,2 mm * 46,6 mm * 16,6 mm
- Peso neto: 41 g
- Capacidad de e-líquido: 1.6 ml
- Rango de potencia de salida: Máximo 18 W
- Especificaciones de Pod:
 - FeCrAl UN2 Meshed 1,2 Ω CALIBURN G2 Cartucho de Pod
 - FeCrAl UN2 Meshed 0,8 Ω CALIBURN G2 Cartucho de Pod
 - FeCrAl 1,0 Ω CALIBURN G2 Cartucho de Pod (se vende por separado)
- Capacidad de la batería: 690 mAh

Instrucciones

1. Llenado de pod y reemplazo

- Extraiga el pod del nuevo dispositivo, retire la película aislante de la parte inferior del mismo y vuelva a colocarlo. Retire la boquilla en la dirección que se muestra en el siguiente gráfico. Llene el e-líquido en el puerto de llenado rojo, luego, vuelva a colocar la boquilla y el sonido de clic le indicará que la instalación es correcta. Deje reposar el pod durante 10 minutos antes de utilizarlo.
- Para reemplazar el pod, retire el pod usado del dispositivo e instale uno nuevo.



Atenciones:

- Por favor, llene a través del puerto de llenado rojo. No llene el e-líquido en la vía aérea de en el medio.
- Vuelva a colocar la boquilla tan pronto cuando termine el llenado y asegúrese de que esté bien instalada para evitar fugas de e-líquido.
- Después del primer llenado, por favor deje reposar el producto durante 10 minutos para evitar que se quemé la bobina.
- Por favor, rellene a tiempo oportuno cuando el e-líquido esté por debajo del nivel MIN.

2. Vapeo

Por favor, inhale directamente por la boquilla, y la luz indicadora se encenderá gradualmente al mismo tiempo.

3. Indicación del nivel de la batería

Durante el vapeo, la luz verde representa un nivel de batería superior al 60%, la luz azul representa un nivel de batería entre 30%-60%, y una luz roja representa un nivel inferior al 30%.

4. Protección contra cortocircuitos

Cuando se produce un cortocircuito, El indicador parpadea 4 veces en amarillo, el motor vibra 4 veces y el dispositivo parará la salida cuando se produce un cortocircuito.

5. Protección contra baja tensión

Cuando la tensión es baja, el indicador parpadea 10 veces en rojo, el motor vibra 3 veces y el dispositivo parará la salida.

6. Protección de horas extras

El indicador parpadea 5 veces en verde y el motor vibra 2 veces para indicar que el vapeo supera 8 segundos. Siguientemente, el dispositivo parará la salida.

7. Protección de circuito abierto

Cuando el pod no está conectado o está mal conectado, el indicador parpadea 3 veces en azul y el motor vibra 2 veces, luego, el dispositivo parará la salida.

8. Indicación de instalación del pod

- a. La luz indicadora parpadea rápidamente al retirar el pod del dispositivo.
- b. La luz indicadora parpadea rápidamente y el motor vibra una vez para indicar la conexión adecuada del pod y el dispositivo.

9. Carga

Las luces indicadoras parpadean y el motor vibra dos veces cuando se conecta correctamente el cable de carga Tipo-C. Una luz roja indica un nivel de batería inferior al 30%, una luz azul indica un nivel de batería entre 30%~60% y una luz verde indica un nivel de batería superior al 60%. La luz verde permanece encendida y el motor vibra una vez cuando finaliza la carga. La luz indicadora se apaga y el motor vibra una vez al desconectar el cable de carga Tipo-C.

Consejos

1. Por favor, utilice el adaptador de corriente certificado (5V/2A) y el cable USB.
2. Por favor, retire el cartucho del dispositivo y guárdelo por separado cuando viaje en avión, ya que el cambio de presión del aire puede causar fugas.
3. Evite temperaturas alta y baja, inflamables, explosivos, agua y ambientes húmedos durante el uso o almacenamiento del producto. Por favor, no guarde el producto con objetos duros para evitar daños. Por favor, cargue el dispositivo al menos una vez al mes.