

【裝修案例】 日系簡約風 人貓共融家居完美示範

[分享](#)作者: [Phyllis Wong](#) | 2021年3月31日 | [裝修佈置](#)

貓咪喜歡跳高跳低，時而又需要空間安靜獨處。到底如何能兼顧美感、又能滿足主子所需？今次介紹的夢幻家居位於又一居，設計師完美示範如何以機能性出發，靈活運用空間為主人及愛寵營造時刻幸福共處的空間。

單位資料：

- 屋苑：九龍塘又一居
- 實用面積：522平方呎
- 居住人數：2人+ 1貓

設計重點 (一) — 貓窩處處

單位最吸睛的元素，必定為連接工作空間的高空長型貓走廊。既可拉長視覺上空間感，亦可讓貓咪放電、同時又能滿足主子喜歡於高空巡邏的習性。



長型高空貓走廊

貓咪的私人空間可不只私家貓走廊，屋內不同角落都設有貓窩，好讓主人於工作或休息時，貓咪都可以陪伴左右。



此外，設計師在浴室門上特設貓咪專用活門，當主人需要私人空間（養貓的你懂的😁）或有訪客時，鎖上透明軟膠就可防止貓咪進出。屋內地磚亦特別選用木紋磚，以防貓咪刮花地板。



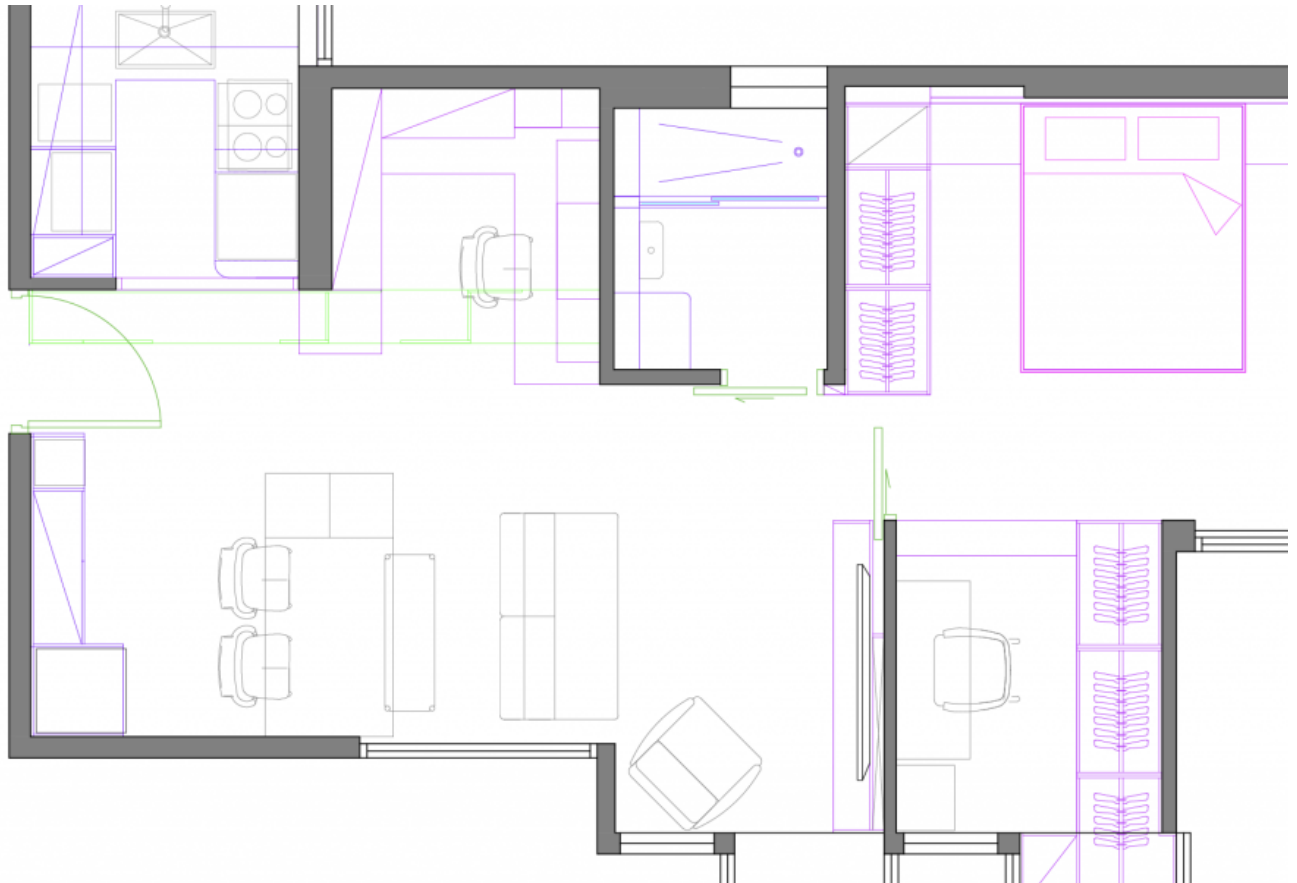
浴室門上特設貓咪專用活門

電視櫃旁的窗邊更是貓咪最愛的曬太陽空間。



設計重點 (二) — 形隨機能

來自極簡主義的「形隨機能」(Form follows function) 模式強調設計要以功能性需要而構思。物業原為3房單位，設計師將末端的兩間房打通成一間大房連衣帽間，剩下的一間細房則與客廳打通；而原來的飯廳位置則成為主人的工作空間。不但令休息空間更寬敞，主子亦更多走動空間。



又一居3房單位改動後圖則



單位其中一間細房則與客廳打通，休息空間更寬敞。



單位末端的兩個房間打通為一間大房連衣帽間。

主人的工作檯及置物層架，同時亦為貓咪前往高空貓走廊的「踏腳板」。



主人的工作檯及置物層架，同時亦為貓咪前往高空貓走廊的「踏腳板」。

大廳以淺色簡約風為主，設計師亦以特意用梳化分隔長型客飯廳，而電視櫃後的牆身亦變為特色牆。



電視櫃後的牆身變為特色牆

設計重點（三） — 粉色 x 木系和諧空間

由於女主人喜愛粉紅色，設計師將不同的粉色物料融入廚房及主人房設計，加上白色元素及淺木色傢具，全屋滲透和諧唯美感。

廚房內的粉紅色牆磚為設計師特別挑選，與白色櫃極配襯。



廚房內的粉紅色牆磚為設計師特別挑選，與白色櫃極配襯。

設計師以圓拱形廚房門呼應貓窩設計。



主人房及衣帽間同樣以粉紅色及白色作主調，設計師特別以淺木色櫃及地台增加儲物空間。



主人房及衣帽間同樣以粉紅色及白色作主調

特別鳴謝：OUT OF STOCK 提供圖片及資料

更多室內設計熱門文章：

[元朗的和諧寵物之家](#) | [藍塘傲300呎優裕生活設計](#)

又一居

裝修案例

作者簡介



Phyllis Wong

[閱讀所有 3 篇文章](#)

熱門文章