



簡約日式天地

全屋以淺木和灰白色為主調，搭配直紋條子和圓弧設計，並且在各個房間裡注入多種色彩，突顯不同家庭成員的個性。

室內設計及圖片提供：Outofstock Design Group Limited

元朗區 Yuen Long

原築 四房兩廳
841 平方呎

單位資料

居住人數 4 人

戶主要求

戶主夫婦育有一子一女，他們希望孩子們能擁有私人空間，讓他們專心學習和發展興趣。孩子開始學習音樂，所以於兩廳之間預留位置擺放鋼琴。

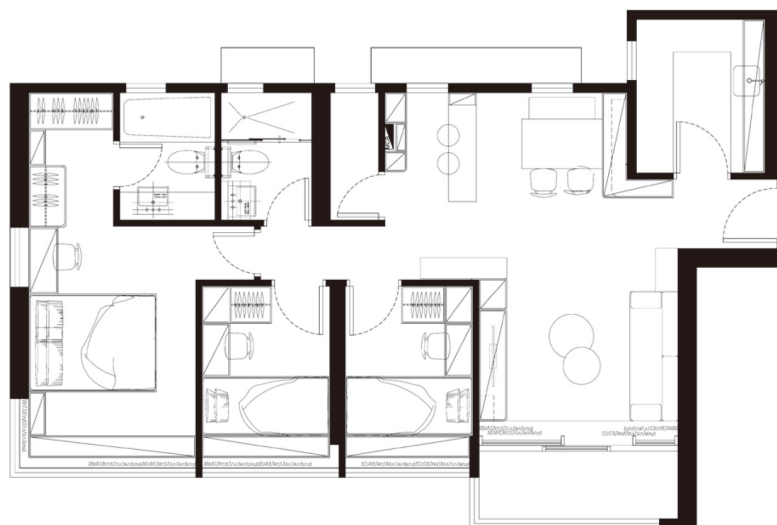
間隔概況

單位特色是圓弧形設計，客廳、玄關的吊櫃和儲物櫃身都注入了圓弧元素，兩組雲石檯面皆以圓角收邊，彼此互相呼應。

主要建材

木漆條子櫃門、長虹玻璃、雲石、木材和玻璃





自然光力量

客廳設置淺木色傢具和組合櫃，配合廳區大量自然光，締造溫暖舒適的家居。



石膏香薰
精油容器

暢銷
商品



shopEC
Better Home • Easier Living

Living Room

儲物櫃的材料豐富，運用木漆條子櫃門、長虹玻璃。電視櫃背牆採用了雲石，與木材和玻璃配搭，提升高雅質感。雲石高貴的紋理和顏色，為客廳增添貴氣。儲物櫃可供擺放不同類型的書本、物件或收藏品。客廳、玄關的吊櫃和儲物櫃身都注入了圓弧形元素，兩組雲石檯面均以圓角修邊，彼此互相呼應。圓角傢具不但減少大廳稜角，更令空間觀感柔和，同時減低孩子撞到受傷的機會。

精緻櫃子

玄關的吊櫃和儲物櫃延伸至飯檯，吊櫃不但設有木漆櫃門的儲物空間，更加入了手工精巧的弧形玻璃櫃門，讓戶主展示藏品。



Dining Room

飯廳擺放淺木色的日本餐檯組合，精選的長椅讓家庭成員能並肩而坐，拉近彼此距離，關係更親密。近年流行在家工作，設計師於飯檯旁設置了一張吧檯，這不但提供休閒空間，戶主也可在此工作或教導孩子的功課。孩子們也開始學習音樂，故此於兩廳之間預留位置擺放鋼琴。戶主夫婦可以一邊品嚐美酒佳餚，一邊欣賞子女的演奏，增強親子互動。

時尚設置

吧檯旁設置了不同設計的收納櫃，適合儲藏葡萄酒和酒杯，實用又美觀。



酒杯

暢銷
商品



shopEC
Better Home • Easier Living



大方得體

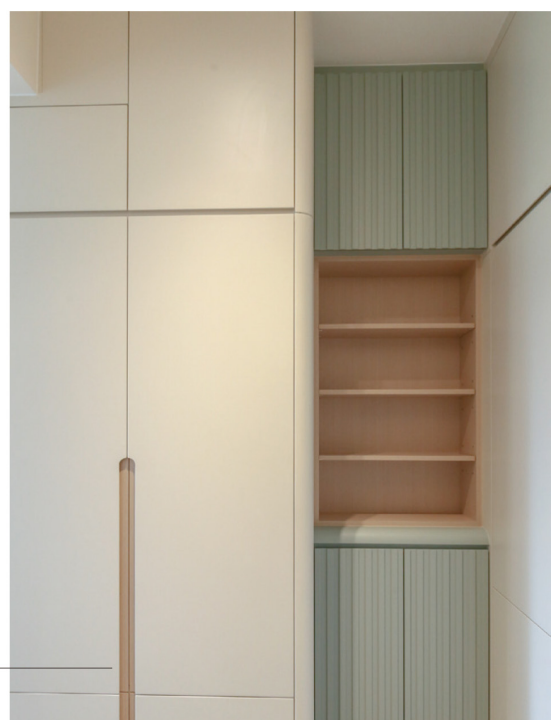
主人房採用綠色和灰色為主調，配搭木色，觀感舒適自然。

Master and Child's Room

主人房採用綠色和灰色為主調，配搭木色，營造平靜的氛圍。雙人油壓床和窗台的儲物櫃組合，提供充裕的收納空間。床屏兩邊分別設有書檯和梳妝檯，同時滿足兩位戶主的需要。戶主夫婦育有一對子女，他們希望孩子們能擁有私人空間，讓他們專心學習和發展興趣。設計師建造了兩間佈局一樣的睡房，表達父母對兩位孩子平等的愛。

清新組合

主人房衣帽間的櫃門採用暗把手設計，配上灰白色木漆配綠色條子的櫃門，實用之餘亦散發時尚美感。



個性配色

為了突顯個性，兒子的房間以淺藍拼淺木色為主調，帶出清新氣息。



條子與弧形

書桌和衣櫃均融合了直紋條子和圓弧元素，配搭舒適自然。



收納為重

女兒房選用粉紅和淺木色為主，油壓床與抽屜，加上窗台的上揭式儲物櫃，提供額外的收納空間。

