



HOME

280 - 620 sq.ft.

Mini home

12



522 sq. ft.



S 又一居



人貓共融

這單位訴說著一對夫婦和愛貓的幸福故事。設計師以「形隨機能」Form Follows Function的概念設計這家居，並改動部分間隔，滿足戶主要求之餘，同時也讓家中的貓咪在家中開心玩耍走動。

間隔 一房兩廳(改動後) 面積 522平方呎 居住人數 2人

室內設計及圖片提供：Outofstock Design Group Limited

設計界常說「形隨機能」，強調設計要跟隨功能性需要而構思，免去多餘的裝飾。在這種基礎上，設計師創造出以人和寵物為本，細緻實用的日式簡約風家居。

貓家處處

女戶主從小喜愛小動物，因此希望新居可以有足夠的玩樂空間給愛貓，設計師於是在天花牆角建了一條長型貓走廊，其顏色及結構設計拉長了整個單位視覺上的空間感。此外，設計師將原有圓則的客飯廳位置的部分改為工作間，以人貓共融的理念為本，把貓的動線融入戶主兩人的生活空間內，例如書桌、書櫃及收納空間等等。設計師更運用木板建造踏腳板，供貓兒潛伏、登高、遊走及躲藏。為了減少貓兒碰撞身邊的物品，設計師在木板加上燈條，除了方便寵物活動，還可讓戶主擺放裝飾品。設計師規劃了多個可以供貓貓休憩的小角落，並在一些位置加設充滿安全感的半圓型屋頂設計，如廚房門、書櫃櫃門及書桌下的貓咪專屬小屋等，營造貓家處處的環境。

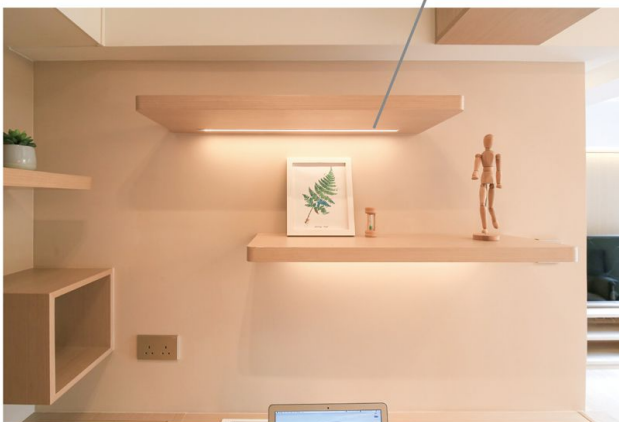
傢具分隔廳區

設計師以梳化分區，利用木傢具去營造日式簡約的設計風格，並且在電視櫃後的牆身貼上富質感的牆紙作為特色牆。現在的傢具佈局不但可多角度欣賞梳化的設計，更大大提升時尚感。設計師更改單位原有圓則，把廚房改造成開放式設計，更用了女主戶主最喜歡的粉紅色，這種鮮明的顏色需要在空間的顏色比例及材質運用上配合，才可融入室內設計中。設計師將粉紅色設計成橫向，及靠邊延伸到樓頂的廚櫃上，再在其他位置混入白色，以顏色的對比令廚房氣氛更和諧。除了傳統木材，更利用粉色牆磚豐富層次感。



浴室門上加設讓貓咪安全使用的活動門，柔軟而透明的軟瓣門片讓貓兒自由出入。當戶主有需要時也可將軟瓣門片關上並鎖定以保持私隱。

設計師在木板加上燈條，除了方便寵物活動，還可讓戶主擺放裝飾品。



設計師將粉紅色設計成橫向，及靠邊延伸到樓頂的廚櫃上，再在其他位置混入白色，以顏色的對比令廚房更富特色。



設計師把貓的動線融入戶主的生活空間內，書桌內便有貓兒棲身之處。



設計師在天花牆角建了一條長型貓走廊，滿足貓兒的需要。



設計師在睡房使用了大量淺木色及白色，更把女戶主至愛最的粉紅色延伸到睡房作點綴。

寵物活動門

設計師繼續把簡約風及粉紅色元素融入浴室設計，並特別在門上加設讓貓咪安全使用的活動門，方便愛貓進出。這是一款專為寵物而設計的活動門，柔軟而透明的軟瓣門片讓寵物輕鬆自由出入。當戶主有需要時也可將軟瓣門片關上並鎖定以保持私隱。

睡房風格

設計師在睡房使用了大量淺木色及白色，更沿用顏色的黃金比例把女戶主至愛最的粉紅色延伸到睡房作點綴。由於考慮到戶主的生活習慣，設計師把原有兩間睡房改造成一間主人房連開放式衣帽間，並透過升高衣帽間去加設儲物地台，除了增加收納空間，把雜物全都收起來，還可以保持房內開揚的感覺。



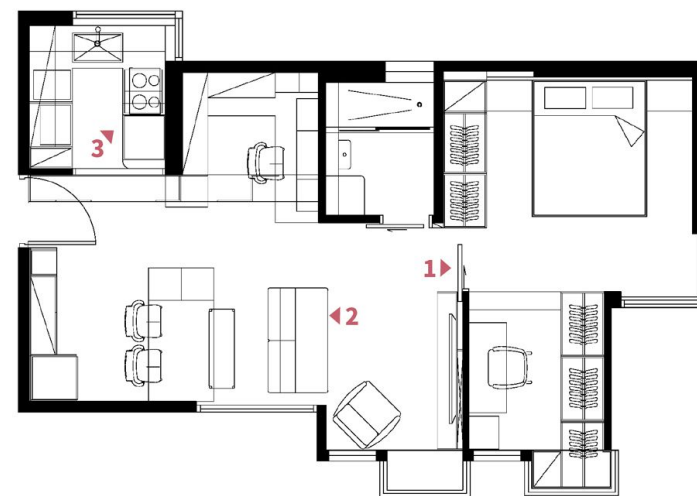
加設儲物地台除了是為了增加收納空間外，更可以把雜物全都收起來，保持房內開揚的感覺。



浴室內也有女戶主喜愛的粉紅色元素，充滿個性化。

Design tips

1. 設計師以「形隨機能」Form Follows Function的概念設計這家居，並改動部分間隔，免去多餘的裝飾。
2. 在空間許可的情況下，設計師建議以傢具分隔廳區。
3. 設計師在廚房以粉紅色的磚採取橫向設計，有助拉長空間。



設計師把原有兩間睡房改造成一間主人房連開放式衣帽間，並升高衣帽間去加設儲物地台。椅子購自Outofstock名為Tsubura Chair以及Cobring desk。