

# The Esplanade

弦海

## 日式閣樓小部屋

這個位於屯門弦海的開放式單位，戶主為一對任職醫護行業的夫婦，由於兩人平日工作繁忙，所以希望每天回到家中也能放鬆身心，享受溫暖寧靜的家居生活，而日式住宅的簡約風格，正能迎合他們的設計期望。今次，設計師以深淺色的木條子貫穿全屋，並且善用高樓底的優勢，在大廳增建了一個開放式閣樓，將單位的空間充分運用之餘，亦為居者提供一個休息與享受悠閒的小天地。

224

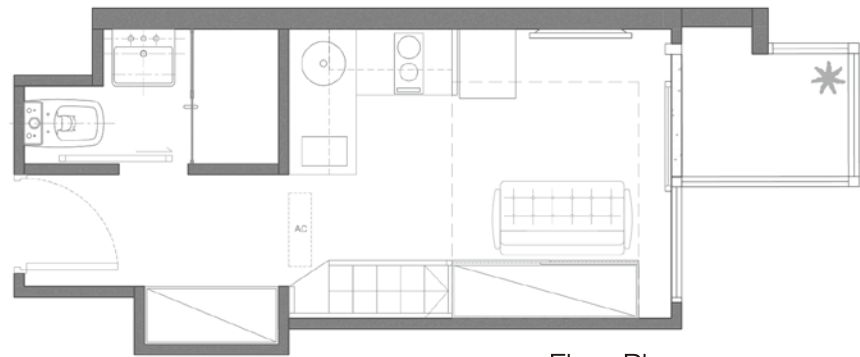
平方呎  
Sq Ft

Studio

2

居住人數  
Person





Floor Plan

**Furniture + Materials:**

梳化、座椅 / Nagano Interior, Karimoku60  
 儲物櫃、電視櫃 / OUT OF STOCK  
 電視櫃 / Greeniche  
 睡床 / OUT OF STOCK

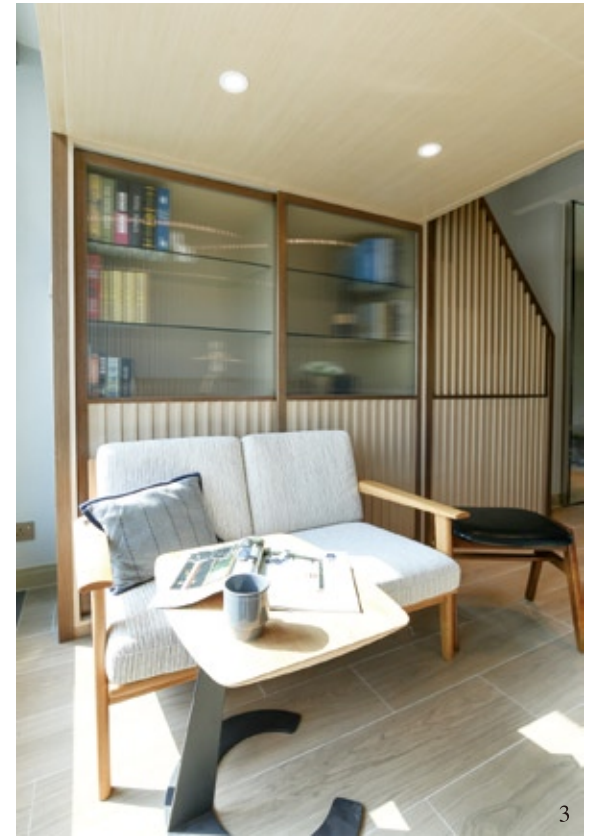
1/ 閣樓採用了長虹玻璃作為圍欄，除可保障私隱，透光的物料也能維持單位的空間感及明亮度。  
 2/ 大廳設有落地大玻璃，屋主閒時亦可坐在梳化上欣賞窗外景色，享受悠閒時光。  
 3/ 大型收納櫃與登上開放式閣樓的樓梯結合，並採用深淺木色的直紋線條元素，令具收納功能的樓梯也成為空間裝飾的一部分。  
 4/ 大型收納櫃採用較省位的趟門設計，配合木飾面櫃門上方的長虹玻璃，從而達到增強空間感的效果。

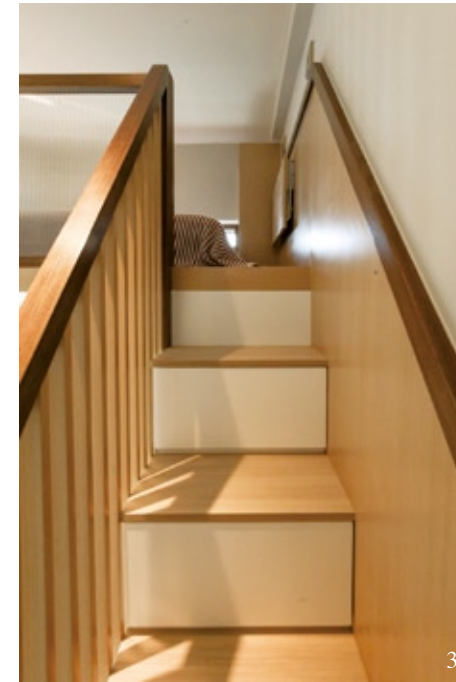
### 開放式閣樓增添收納空間

本案的單位面積只有224平方呎，撇除浴室和廚房位置，餘下的生活空間可謂相當有限。為提升空間的使用效率，設計師巧妙地將客飯廳的大型收納櫃與登上開放式閣樓的樓梯結合，並採用深淺木色的直紋線條元素，令具收納功能的樓梯也成為空間裝飾的一部分。梯間的屏風既是大廳與睡房的分隔，同時亦是扶手，確保屋主能安全上落。至於旁邊的大型收納櫃，則採用較省位的趟門設計，配合木飾面櫃門上方的長虹玻璃，從而達到增強空間感的效果。

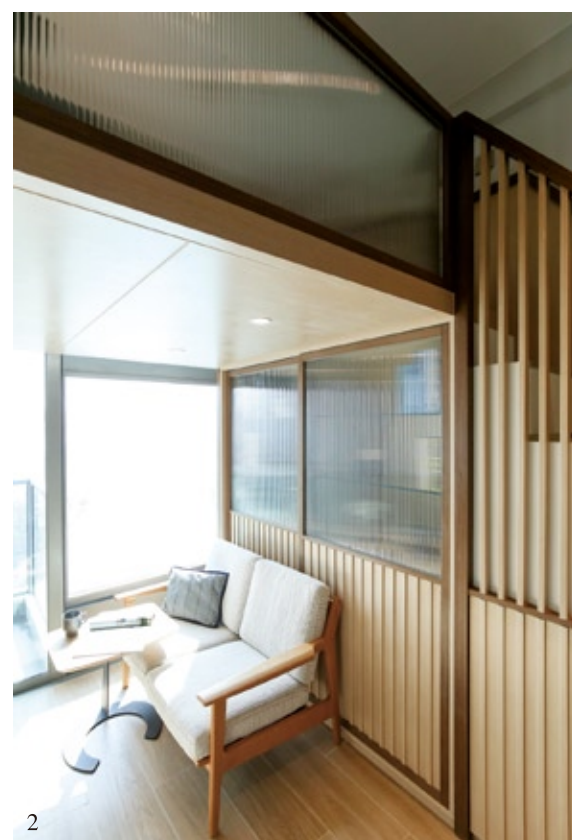
### 一廳兩用的愜意格局

單位採用開放式廚房設計，為阻擋煮食時產生的油煙，設計師於是在大廳與廚房之間安裝了一塊融合木飾面與清玻璃的隔板作為兩區的分界。閣樓下是客飯廳空間，屋主既能坐在梳化上用膳，又可以在這裡看電視或招呼朋友。大廳設有落地大玻璃，屋





- 1/ 為阻擋煮食時產生的油煙，大廳與廚房之間安裝了一塊融合木飾面與清玻璃的隔板，並作為兩區的分界。
- 2/ 閣樓下是客飯廳空間，屋主既能坐在梳化上用膳，又可以在這裡看電視或招呼朋友。
- 3/ 一字型樓梯除了通往休息的空間，每一級也是儲物抽屜，方便收藏大量雜物。
- 4/ 床頭橫樑下設有書櫃，實用且外觀整潔，亦能避免橫樑壓頂的突兀感。
- 5/ 床尾設計了層架及可摺起的檯面，有需要時可充當書檯或梳妝檯，靈活實用。



主閒時亦可坐在梳化上欣賞窗外景色，享受悠閒時光。

## 善用空間享受休閒時光

閣樓是戶主夫婦的睡房，設計師採用了長虹玻璃作為圍欄，除可保障私隱，透光的物料也能維持單位的空間感及明亮度。近窗的位置預留了空位，讓屋主能觀看街外風景。為充分運用每寸空間，床頭橫樑下設有書櫃，實用且外觀整潔，亦能避免橫樑壓頂的突兀感。床尾也設計了層架及可摺起的檯面，有需要時可充當書檯或梳妝檯，靈活實用。

香港寸金尺土，在規劃較小的單位時，平衡室內的空間感和實用性是設計師面對的一大挑戰。設計師期望今次透過加建閣樓，為屋主夫婦提供更多活動空間，在這個安樂窩開展新生活。👉

