

# 又一居 Parc Oasis

## 形隨機能 人貓共融的日系家園

極簡主義的「形隨機能」(Form Follows Function) 模式，經常用於設計領域，強調設計要跟隨功能的需要而構思，免去多餘的裝飾。這個位於又一居的三房單位，設計師便透過「形隨機能」的模式，配合簡約溫暖的日系風格，為戶主夫婦與家中的愛貓打造一個無拘無束、貼心實用的溫馨家園。

522

平方呎  
Sq Ft

1

房間  
Room

2

居住人數  
Person







## 人與寵物為本的生活空間

這個實用面積522呎的三房單位，原本屬兩邊廳格局，所有房間再由一條長走廊貫連。由於單位只有夫婦兩人居住，加上寵愛小動物的女主人希望提供足夠的玩樂空間予愛貓走動，所以設計師為三房間隔作出改動；首先將其中一房改為衣帽間，並與主人房合併。至於毗連廳區的房間則被打拆改為現時的客廳，令廳區的視覺畫面延長。

而本著人貓共融的設計理念，設計師再將原本廳區的一部份改為工作空間，並透過內裡的書桌、書櫃及收納空間等，將貓的行走動線融入屋主兩人的生活範圍內。與此同時，設計師更於廚房至工作空間的天花牆角打造一條長形貓走廊，透過顏色及結構，在視覺上拉長整個單位的空間感。設計師解釋：「我們運用木板建造小動物向上跳躍的踏腳

- 1/ 現時的客廳由其中一房打拆後擴建而成，令整體廳區的視覺深度延長，採光條件亦更理想。
- 2/ 廳區採用多款木家具以配合日式簡約的設計風格，配合電視櫃背牆鋪設的牆紙，豐富空間質感。
- 3/ 由廚房至工作空間的天花牆角設有一條長形貓走廊，透過顏色及結構，在視覺上拉長整個單位的空間感。

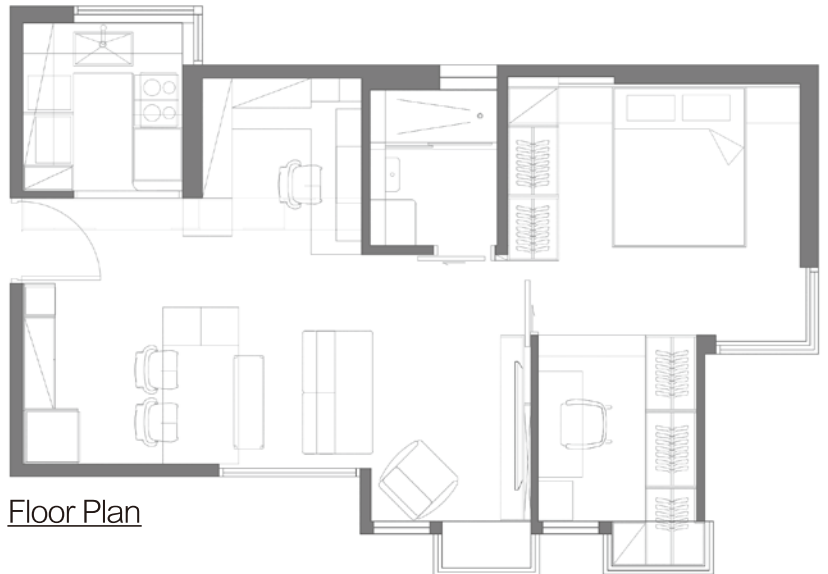




3

**Furniture + Materials:**

梳化、座椅 / Land Sofa LC022-2p by Nagano Interior, Embrace Lounge Chair by Carl Hansen & Son, CH24 Wishbone Chair by Carl Hansen & Son, Friendly Stool SC337 by Nagano Interior  
 餐桌、餐椅 / CH24 Wishbone Chair by Carl Hansen & Son, White Wood Bench & Table by Nissin  
 書桌、椅 / Tsubura Chair by HIDA SANGYO 飛驒産業  
 掛衣架 / Signs Oak Clear by Karimoku New Standard  
 茶几 / Selection Egg Table by Kashina  
 牆紙 / Tat Ming Wallpaper  
 燈具 / Artemide



Floor Plan



- 1/ 透過顏色比例及材質運用，將粉紅色安排於橫向及靠邊位置，並延伸到樓頂的廚櫃上。
- 2/ 牆身鋪設粉紅色牆磚提升層次感。
- 3+4/ 除了廚房門，書櫃櫃門及書桌下的貓咪小屋等亦加入半圓形屋頂設計，以營造貓家處處的环境。
- 5/ 牆身木層板加入燈條，除了方便寵物活動，還可讓屋主擺放小物來裝飾家居。



板，滿足貓喜歡潛伏狩獵、登高望遠、遊走巡視及躲藏的天性。作為貓奴的都知道貓咪絕少碰撞身邊的物品，所以我們在木層板加入燈條，除了方便寵物活動，還可讓屋主擺放小物來裝飾家居。」

貓兒性格敏感善變，為讓家中貓兒更有安全感，設計師特別規劃了多個可以供牠們休息的小角落，並為廚房門、書櫃櫃門，以及書桌下的貓咪小屋等加入半圓形屋頂設計，從而營造貓家處處的环境。

## 以家具分隔客飯廳

為使廳區保留最強的空间感，設計師在兩廳之間擺放梳化，將客飯廳範圍區分開來，並讓居者可從多角度欣賞梳化的設計。在廳區其他位置，設計師亦為戶主挑選了多件木家具，為空間營造日式簡約風格，配合電視櫃背牆鋪設的牆紙，豐富空間質感。



3



4



5

- 1/ 廁所門上加設貓咪專用的活動門：門身採用了透明的軟瓣設計，故能讓貓能夠輕鬆地自由進出。
- 2/ 廁所的設計亦繼續把簡約風及粉紅色元素融入其中。
- 3/ 設計師以顏色的黃金比例，把女屋主至愛的粉紅色延伸到睡房作點綴，配合大量的淺木色及白色，營造日式簡約風格。



## 粉紅色調融入不同角落

女主人最喜歡粉紅色調，為將這個鮮明的色調融入家居設計之中，設計師將單位原有的廚房改造成開放式設計，並透過顏色比例及材質運用，將粉紅色安排於橫向及靠邊位置，並延伸到樓頂的廚櫃上，再在其他位置加入白色，藉由色調的對比，令廚房的氣氛更和諧。此外，設計師更於牆身鋪設牆磚提升層次感。

此外，延續日式簡約風格的睡房，除使用了大量淺木色及白色，設計師更以顏色的黃金比例，把女屋主至愛的粉紅色延伸到睡房作點綴。與此同時，廁所的設計亦繼續把簡約風及粉紅色元素融入其中。值得一提的是，設計師特別在廁所門上加設貓咪專用的活動門，由於門身採用了透明的軟瓣設計，故能讓貓能夠輕鬆地自由進出。有需要時居者亦可將軟瓣門片關上並鎖定以保留私隱。🐾





4

- 4/ 考慮到屋主兩人的生活習慣，設計師把原有兩間睡房改造成一間主人房連開放式衣帽間。
- 5/ 衣帽間加設儲物地台，既可增加收納空間，還可以把雜物全都收起，保持房內開揚的感覺。
- 6/ 衣櫃門以玻璃設計，配合櫃內的LED燈，為空間平添明亮通透感。



5



6