



# 帝景峰 Dynasty Heights

糅合美學與實用考量  
展現北歐設計精粹

屋主夫婦與兒子居住在這個位於九龍塘帝景峰，實用面積六百多呎的兩房單位。屋主講究生活品味，並鍾情於北歐簡約的設計風格。有見及此，設計師運用多元化的裝潢材質及樸素的色調，平衡美學與實用元素，締造一個遠離塵囂，專屬於這一家三口的優雅安樂窩。

649  
平方呎  
Sq Ft

2  
房間  
Room

3  
居住人數  
Person



1

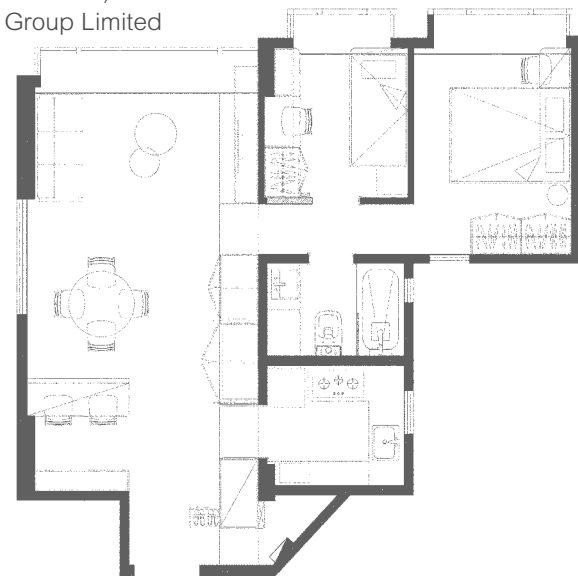


2

**Furniture + Materials:**

- 梳化 / Nagano Interior
- 茶几 / Takumi Kohgei
- 餐桌、餐椅 / Nagano Interior
- 儲物櫃、電視櫃 / Outofstock Design Group Limited
- 座椅 / Karimoku
- 睡床 / Outofstock Design Group Limited
- 燈具 / Nissin Furniture (客廳座地燈)
- 廚櫃 / Outofstock Design Group Limited

Floor Plan



**淺綠與木色連繫北歐風格**

選用大量木材與大範圍留白，是北歐家居的典型設計特色。設計師為免空間感覺過於平淡，於是巧妙地於全屋不同位置採用了淺綠色板材飾面、窗簾、磚料等，為本案添上色彩及大自然氣息。與此同時，全屋採用香港家居較少見的方形水泥地板，配以雲石檯面，從而營造一份時尚氣派。

一踏進家門，首最先看到的是一個開放式工作間。這裡除可滿足男屋主在家工作的需求，也提供了教導兒子功課和看書的空間，為一家人創造親子時光。以雲石圍邊的半弧形木條子飾面牆輔以LED燈帶，讓牆面的線條更加立體，亦為大廳與工作區域定出更清晰界線。

**延展大廳突顯窗外美景**

踏入大廳頓感豁然開朗；上下分別以白與淺綠色鋪排

的花線牆，隱藏著通往廚房及走廊的暗門，與此同時更與大廳的儲物系統融為一體。設計師更特意預留空間，將洗衣機和乾衣機藏身於收納櫃內，令空間畫面更簡潔歸一。

淺綠色由門口的櫃門飾面，一直以水平方式伸延至電視背後的牆身，效果連貫統一之餘，亦具有延伸及引導的效果，將人們的視覺帶往窗外的美麗風景。

**淺木色家具平添溫暖感**

設計師替客廳選配了淺木色家具，在窗外自然光的烘托下，令空間散發著木材的溫暖感。梳化、茶几和餐桌組合皆選用四腳平穩簡約的款式。開放式工作間背後設有大型書櫃組合，呼應大廳整體設計，一併提供展示及收納的空間，屋主工作時只要一轉身，即觸手可及所需書本或文件。



3

- 1/ 入門首最先看到的是一個開放式工作間，這裡除可滿足男屋主在家工作的需求，也提供了教導孩子功課和看書的空間。
- 2/ 以雲石圍邊的半弧形木條子飾面牆輔以LED燈帶，讓牆面的線條更加立體，亦為大廳與工作區域定出更清晰界線。
- 3/ 開放式工作間背後設有大型書櫃組合，呼應大廳整體設計，一併提供展示及收納的空間，屋主工作時只要一轉身，即觸手可及所需書本或文件。



## 簡約舒適的孩子成長天地

戶主兒子正值求學階段，設計師希望營造一個寧靜舒適的環境，讓孩子好好學習與休息。房間貫徹全屋淺綠與白的主題配色，窗簾和牆紙皆由孩子親自挑選，突顯個性喜好。書桌上方設有書櫃與層架供擺放物品，配合櫃底的LED燈帶，確保孩子有充足的光線進行閱讀。設計師亦顧及了安全考慮，將書桌角位設計成圓角，減低孩子碰傷的風險。

## 寧靜樸素的主人房

踏入主人房，淺綠飾面牆身與花紋牆紙率先映入眼簾，柔和恬靜的氛圍讓夫婦二人能安心休息，將一天積累的重擔放下。設計師考慮到屋主需要大量收納空間，故採用了油壓床的設計。由於主人房間隔寬敞，即使按戶主要求採用三邊落床設計，仍能兼容特大的衣櫃及梳妝檯。



1+2/ 梳化、茶几和餐桌組合皆選用四腳平穩簡約的款式，淺木色的家具在窗外自然光的烘托下，令空間散發著木材的溫暖感。  
3/ 淺綠色由門口的櫃門飾面，一直以水平方式伸延至電視背後的牆身，效果連貫統一之餘，亦具有延伸及引導的效果。  
4/ 上下分別以白與淺綠色鋪排的花線牆，隱藏著通往廚房及走廊的暗門，與此同時更與大廳的儲物系統融為一體。  
5/ U形的檯面鋪排，為喜愛親自下廚的女主人提供闊落的煮食空間。



## 整潔明亮的廚房

推開由半通透石紋玻璃組成的暗門，即可來到明亮而空間感十足的廚房。U形的檯面鋪排，為喜愛親自下廚的女主人提供闊落的煮食空間。設計師選用雲石磚鋪砌牆身，除了便利清潔，亦為廚房平添一份優雅高貴的感覺。

## 乾淨而具格調的浴室

浴室是洗滌身心的地方，設計師以淺綠色的直條磚結合雲石磚覆蓋牆身，既易於清潔，亦能散發陣陣清新感覺。浴室櫃上的木條子呼應全屋的風格，顯示出設計的完整性。

這單位的设计充分在美觀與實用的考量上取得平衡，展現北歐设计的特色。香港人生活節奏急促、精神繃緊，設計師希望藉此設計，讓客人回家後能享受寧靜宜人的生活環境，尋回喘息的空間。●

- 1/ 淺綠色的直條磚結合雲石磚覆蓋牆身，既易於清潔，亦能散發陣陣清新感覺。
- 2/ 浴室櫃上的木條子呼應全屋的風格，顯示出設計的完整性。
- 3/ 書桌上方設有書櫃與層架供擺放物品，配合櫃底的LED燈帶，確保孩子有充足的光線進行閱讀。
- 4/ 設計師考慮到屋主需要大量收納空間，故採用了油壓床的設計。
- 5/ 由於主人房間隔寬敞，即使按戶主要求採用三邊落床設計，仍能兼容特大的衣櫃及梳妝檯。

