

01 今次帶大家參觀位於九龍塘帝景峰的單位，實用面積649平方呎，戶主夫婦二人與兒子一同居住。由於戶主講究生活品味，偏好北歐簡約的設計風格。設計師運用多元化的裝潢材料，配以清新淺綠與木色調，展現出北歐風的安樂窩。



02 木材質調和大量的留白空間是北歐風格的主要特色，設計師避免過於單調，巧妙地於全屋不同空間採用淺綠色，包括板材飾面、窗簾、磚料等，增添大自然氣息。另外，全屋採用香港家居較少見的方形水泥地板，配以雲石枱面，帶來時尚又氣派的感覺。

一踏進家門，首先看到淺綠主色由門口的櫃門飾面，一路以水平發展至近窗台的電視後牆身，不但整齊，亦具延伸的效果。另外，屋內運用暗門設計，將廚房及走廊的入口，與大廳融為一體。設計師更特意預留空間，將洗衣機和乾衣機藏身於收納櫃內。客飯廳選用淺木色的家具，包括梳化、茶几和餐桌組合，皆選用四腳平穩簡約的款式。

木條子飾面牆 打造開放式工作間

開放式工作間背後放置大型書櫃組合，呼應大廳整體設計，亦方便男戶主工作時轉身即可拿取相關書本和文件，滿足在家工作的需求外，也提供教導兒子功課的空間，創造親子時光。設計師以雲石圍邊的半弧形木條子飾面牆，配備LED燈帶，突出牆面造型效果，同時清楚分隔開大廳和工作的區域。

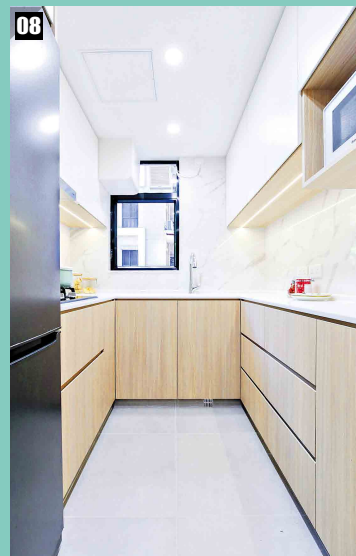
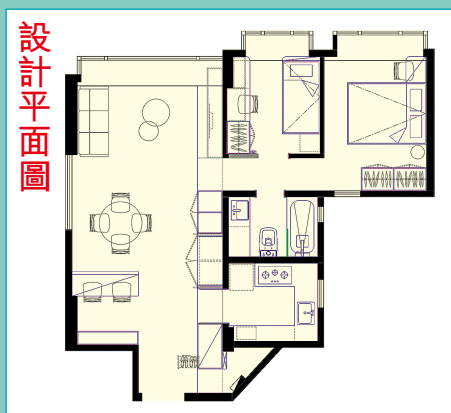
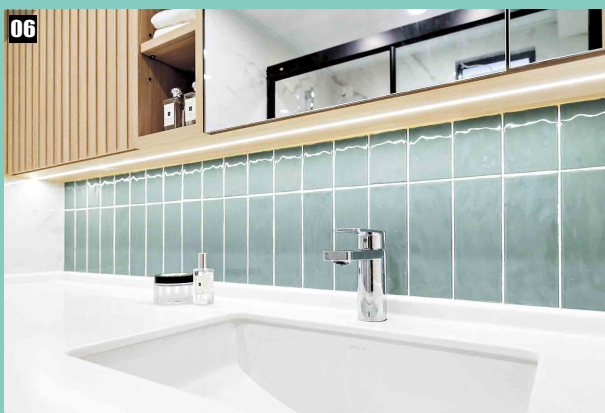
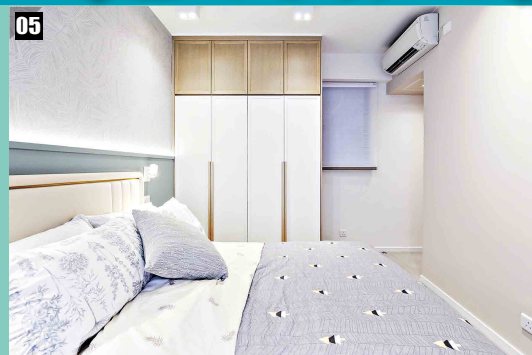
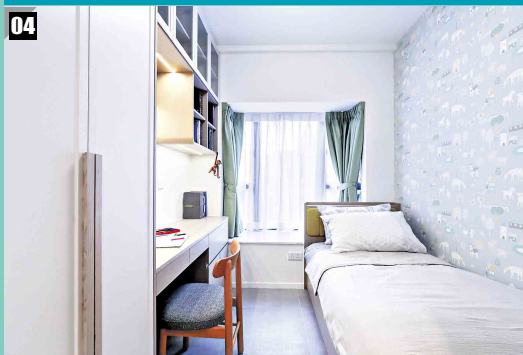
戶主兒子正值學習階段，孩子房間配合單位一貫淺綠與白色的主調，窗簾和牆紙皆由兒子親自選擇，凸顯個性。書桌上方設有書櫃與層架供擺放物品，配備LED燈帶，確保孩子有充足的光綫閱讀。此外，考慮到安全問題，書桌組合呈圓角，減低孩子碰傷的風險。

而主人房有淺綠飾面牆身，搭配花紋牆紙。由於戶主需要大量收納空間，設計師採用油壓床設計。加上主人房原本的間隔寬敞，滿足戶主三邊落床的需求後，仍能兼容特大衣櫃及梳粧枱。

廚房門以半通透石頭紋玻璃組成，設計師選用U形的枱面，為喜愛親自下廚的女戶主提供開闊的煮食空間。浴室方面，牆身以淺綠色的直條磚結合雲石磚，易於清潔外，亦散發藝術感。浴室櫃上的木條子亦呼應全屋的風格。(圖)



淺綠清新北歐風



- 01 木條子飾面牆分隔開開放式工作間和飯廳。
- 02 屋內走廊入口運用暗門設計。
- 03 大廳延伸視覺效果，飽覽窗外風景。
- 04 孩子房間呈簡約設計，學習與休息兼備。
- 05 主人房油壓床增加儲物量。
- 06,07 浴室牆身融合兩種磚紋，增添格調。
- 08 廚房U形特大枱面滿足煮食需求。

查詢：OUT OF STOCK
(電話：23696018)
網址：<https://www.outofstock.com.hk/>