

Vereinte Fashion-Power

Roswitha und Theresa Schiffhauer bringen Mode zu QVC, die zum Träumen einlädt. Wir haben das erfolgreiche Mutter-Tochter-Gespann zum Interview gebeten

Herzlich willkommen, liebe Schiffhauers, worauf können sich unsere Kundinnen bei eurer exklusiven QVC Kollektion freuen?

Roswitha: Vielen Dank, wir freuen uns umgekehrt auch schon riesig auf die Kundinnen! Unsere Fashion ist generationsübergreifend, einzigartig luxuriös und lebensfroh. Wir wollen alle Zuschauer mit auf eine Urlaubsreise nehmen, denn unsere Designs sind von der ganzen Welt inspiriert!

Die Designs sind außergewöhnlich und speziell, wie kommt es dazu?

Roswitha: Auf den internationalen Stoffmessen haben wir einfach nie genau das

gefunden, was wir suchten. Die Stoffe und Drucke sollen besonders sein und zum Träumen einladen. Also fing ich an, die Designs selbst zu kreieren. Sie sind inspiriert von Städten und Emotionen. Theresa ist inzwischen mit dabei und wir gehen zusammen auf Entdeckungsreisen. Davon bringen wir Bilder und Filme mit, die wir in der Show zeigen werden. Die neue Kollektion hat um die 20 neue Prints in unterschiedlichen Modellen und Farben und alle sind sehr aufwändig gestaltet. Das macht sie einzigartig und darauf sind wir stolz.

Ein Mutter-Tochter-Duo, das ist ungewöhnlich. Wie ist eure Arbeitsteilung?

Theresa: Ich bringe natürlich meinen eigenen Blick mit in die Modelle und kümmere mich um den Social-Media-Auftritt. Nicht nur um den von Schiffhauer. Ich gestalte auch meinen eigenen Instagram-Blog (Instagram: @theblondish).

Roswitha: Theresa bringt vor allem ihre Jugendlichkeit mit in die Kollektion. Dadurch wird die Fashion generationsübergreifend. Jede kann ihr Lieblingsteil finden und viele Frauen bestellen für ihre Tochter gleich etwas mit. (Lacht.) Therasas Einfluss ist toll!



Einige der exklusiven Motive werden handgemalt und anschließend als Druck dupliziert



Die Designs sind selbst kreiert und inspiriert von Städten und Emotionen

NEU
BEI
QVC



SCHIFFHAUER MUNICH®

Outfit links Bluse „Paradise Bird“

3/4-Arm mit Krempelfunktion,
Strasssteinbesatz, Größe 36–50
Art.-Nr. 206 640 QVC Preis ~~88,00€~~
Vorteilspreis 77,96€

**Outfit rechts
Pullover „Paradise Bird“** Feinstrick,
Viskosemischung, Spitzenbordüre
am Arm, Strasssteinbesatz,
Größe 36–50 Art.-Nr. 206 644
QVC Preis 92,56€



Jede der Frauen
bringt etwas Eigenes
in die Entwürfe ein –
dadurch begeistert die
Fashion generations-
übergreifend



Seid ihr auch in der Freizeit miteinander unterwegs?

Roswitha: Aktuell wohnen wir sogar wieder unter einem Dach, seit Theresa von ihrem Australien-Aufenthalt zurückgekommen ist. Wir sind schon sehr eng, aber ich muss auch mal loslassen. Sie wird sich eine eigene Bleibe suchen, wenn diese verrückte Zeit vorbei ist. Wir gehen gemeinsam ins Fitnessstudio zu Kursen oder mit unserem Familienhund Daisy in die Natur. Die Shootings machen wir auch gemeinsam und mein Mann Martin fotografiert. Er ist übrigens für Vertrieb und Management zuständig. Über ihn bin ich erst zu meiner zweiten Liebe, der Mode, gekommen. Vorher war ich im Reise-Management.

Theresa: Papa muss unsere Detail-Liebe immer mal wieder etwas bremsen, damit die Modelle am Ende auch noch bezahlbar bleiben. (Lacht.) Er hat die Zahlen im Kopf und hält uns den Rücken frei für kreatives Arbeiten.

Dann sind Sie ja wirklich ein echtes Familienunternehmen!

Roswitha: Und wie! Wir erfinden uns immer wieder neu, denn wir können schnell agieren und produzieren. Unsere Mode wird

ausschließlich in Europa produziert. Viel in Italien und der Türkei. Da können wir schnell vor Ort sein und ich kann meine perfektionistische Ader ausleben. Schließlich arbeiten wir nicht mit Meterware, da kommt es aufs Detail an!

Werden Sie gemeinsam vor der Kamera stehen?

Theresa: Ja, so ist es geplant und darauf freue ich mich schon sehr. Ich habe auch schon den ein oder anderen Einsatz gehabt, weil wir schon lange im Teleshopping unterwegs sind.

Roswitha: Schiffhauer gibt es schon seit 27 Jahren und mit Theresa in der dritten Generation. Das ist in der Modebranche ganz schön selten! Wir haben unsere Fashion auch auf Kreuzfahrtschiffen angeboten, aber das fällt in diesem Jahr wegen Corona aus. Der Neustart bei QVC ist aber sowieso das wichtigste Projekt in 2020. Durch unsere kleine Zuliefererkette können wir trotz der aktuellen Herausforderungen alles pünktlich umsetzen und genauso, wie wir es uns vorstellen. Nur das Fotoshooting kann jetzt nicht im Ausland stattfinden, aber das holen wir mit der nächsten Kollektion nach.



Familienhund Daisy
ist ein treuer Begleiter,
sowohl bei der Arbeit
als auch bei Ausflügen
in die Natur



Sonntag, 09.08.
um 17 Uhr

SCHIFFHAUER MUNICH
Premiere

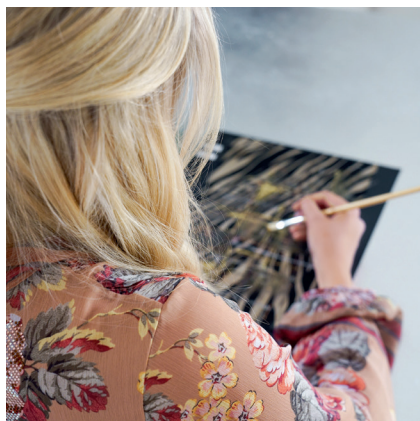
Roswitha und Theresa nehmen Sie live in die Welt ihrer ausgefallenen Design-Themen mit. Verlieben Sie sich in feminine Mode zum Träumen!

Ein besonderes Highlight ist neben den Oberteilen auch eine besondere Hose, haben wir gehört?

Roswitha: Ja genau, unsere „Magic The Original“-Hose ist aktuell der absolute Liebling unserer Kundinnen. Sie hat eine unglaublich gute Passform, an der wir immer weiter etwas verbessern. Unsere Schnitt-Direktrice in Italien ist eine Zauberin, was das anbelangt. Gerade haben wir mit Shape-Effekten gearbeitet. Als Frauen wissen wir eben auch genau, worauf es ankommt.

Theresa: Alle Teile der Kollektion sind Figur-schmeichler und machen mit fließenden Stoffen eine tolle Silhouette.

Wir danken den beiden sympathischen Schiffhauer-Frauen für das tolle Interview und sind uns sicher, dass die Kollektion einen gelungenen Start hinlegen wird. Freuen Sie sich mit uns darauf!



Therasas Zeichentalent kommt auch im Mode-Design voll zum Tragen



SCHIFFHAUER MUNICH® Outfit links Longbluse „Roses of England“ Webware, Plissee-Ärmelsaum, Strasssteinbesatz Größe 38-50 Art.-Nr. 206 646 QVC Preis 87,68€ **Cardigan „Roses of England“** Materialmix, Feinstrick, offene Front mit Chiffonvolant, Strasssteinbesatz Größe 36-50 Art.-Nr. 206 648 QVC Preis 97,43€ **Hose „Paris Magic The Original®“** Bengalinqualität, elastische Ware, Rundumdehnbund, Ziernähte, angedeuteter Reißverschluss vorne Art.-Nr. 206 642 QVC Preis ~~79,95€~~ Vorteilspreis 71,61€ **Outfit rechts Hemdblusenkleid „Monte-Carlo“** Verstellbare Ärmellänge, Einschubtaschen Größe 36-46 Art.-Nr. 206 641 QVC Preis 97,43€