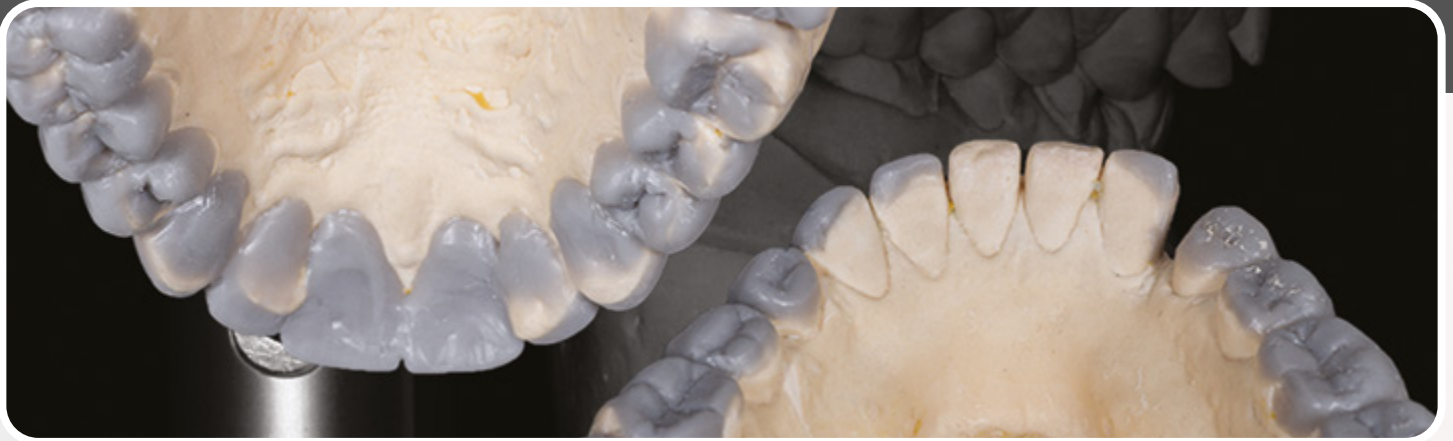




avec Olivier Etienne



Les usures : une prise en charge thérapeutique globale

Objectifs pédagogiques

- Comprendre la cause des usures afin de mieux les prévenir
- Prendre la bonne décision occlusale : augmentation de DVO, avancée mandibulaire
- Savoir comment motiver vos patients, en leur proposant une vision concrète du résultat attendu grâce au projet esthétique
- Savoir choisir le bon matériau et comment optimiser la temporisation



Format présentiel



Tarif : 1 610 €



Durée : 8h



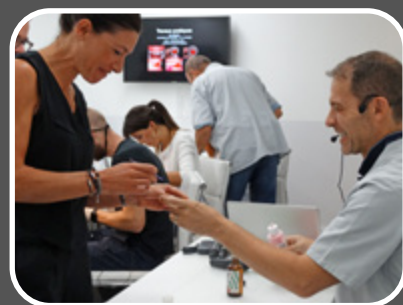


Programme

- Terminologie et étiologie des usures - Prévalence - Classification (érosion = A.C.E.)
- Aspects occlusaux et gestion clinique de la DVO
- Gestion esthétique du sourire (projet esthétique)
- Temporisation et séquences de réalisation thérapeutique
- Préparations : overlays / veneerlays / facettes
- Choix des céramiques et des systèmes adhésifs
- Collage - Suivi des gouttières

1 journée de Travaux Pratiques

- **Démonstration LIVE** : confection et réglage du JIG - Injection du silicone d'occlusion / réalisation d'un arc facial, type ARTEX
- Réalisation des clefs translucides sur wax-up
- Collage des 4 cadrans postérieurs en composite réchauffé
- Réalisation du mock-up en bisacryl sur la zone antérieure (13-23)
- Préparation des molaires pour overlays et prémolaires pour veneerlays
- Préparation de facettes à 360° pour le secteur incisivo-canin maxillaire
- Réalisation de provisoires en bisacryl et scellement provisoire



Modalités d'accès

Pré-requis : Doctorat en chirurgie dentaire (ou praticiens en cours de doctorat ayant validé leur CSCT ou équivalent européen)

Public concerné : Omnipraticiens, praticiens spécialistes

Modalités et délais d'accès : L'inscription est considérée définitive après validation des prérequis et des besoins en formation, de la signature de la convention et du règlement des droits d'inscriptions. Les demandes d'inscription peuvent être envoyées jusqu'à 1 jour ouvré avant le début de la formation en fonction des places disponibles

Accessibilité : Nous sommes particulièrement sensibles à l'intégration des personnes en situation de Handicap. Contactez-nous afin d'étudier les possibilités de compensation disponibles à l'adresse : marion.galavielle@academie-du-sourire.com

Modalités d'évaluation

Des QCM sont proposés au début et à la fin du parcours

Lors des TP et TD l'instructeur vérifie l'évaluation des acquis

Moyens pédagogiques

- Matériel vidéo (écran géant, enceintes ...)
- Supports de cours
- Matériels en TP (poste de travail avec modèles pédagogiques)
- iBook

version novembre 2023

Je m'inscris !

contact@academie-du-sourire.com

<http://academie-du-sourire.com> || +(33)6 10 37 86 88

9, avenue Henri Malacrida - 13100 Aix en Provence - FRANCE



ACADEMIE
du sourire

