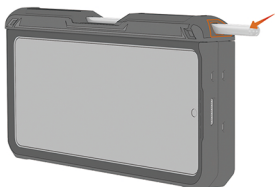


S Pen Installation

(S Pen Installation)

(S-penインストール)



Inset the S Pen into the slot from the top entrance.

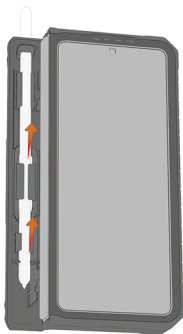
Setzen Sie den S Pen vom oberen Eingang aus in den Schlitz ein.

上部の入り口からS-penをスロットに差し込みます。

S Pen Removal

(S Pen entfernen)

(S-pen除去)



Hold the stylus with your fingers on both sides and push it outward.

Halten Sie den Stift mit den Fingern auf beiden Seiten fest und drücken Sie ihn nach außen.

両側の指で針を持ち、外に押し出す。

(For details, please scan The QR code to watch)

(Für weitere Informationen scannen Sie bitte den QR-Code, um ihn anzusehen)

(詳しくはQRコードをスキャンしてご覧ください)

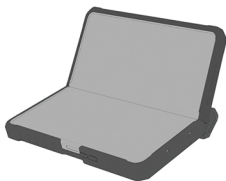




③. Open the hinge cover and unfold the phone

③. Öffnen Sie die Scharnierabdeckung und klappen Sie das Telefon auf.

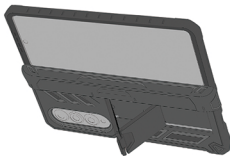
③. ヒンジカバーを開き、電話機を開く。



④. The hinge can also act as a stand.

④. Das Scharnier kann auch als Ständer dienen.

④. ヒンジはスタンドとしても使えます。



⑤. Support your phone horizontally.

⑤. Stützen Sie Ihr Telefon horizontal ab.

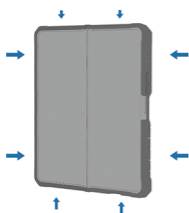
⑤. 携帯電話を水平に支える。



⑥. Push the stand as the picture shows. The stand is closed after hearing a "click".

⑥. Schieben Sie den Ständer wie auf dem Bild gezeigt. Der Stand wird nach einem "Klick" geschlossen.

⑥. 写真のようにスタンドを押します。



- ⑤. Make sure all sides and corners are tightly pressed.
- ⑤. Stellen Sie sicher, dass alle Seiten und Ecken fest zusammengedrückt sind.
- ⑤. すべての側面とコーナーがしっかりと押されていることを確認してください。

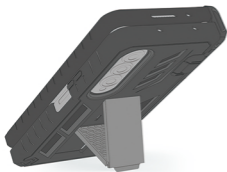


- ⑥. Fold the phone and close the hinge cover.
- ⑥. Falten Sie das Telefon zusammen und schließen Sie die Scharnierabdeckung.
- ⑥. 携帯電話を折り、ヒンジカバーを閉じます。

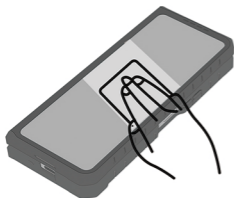
Multiple Stand Modes (Mehrere Standmodi) (複数の立つモード)



- ①. Open the stand with your fingernail. The stand is unfolded after hearing a "click".
- ①. Öffnen Sie den Ständer mit dem Fingernagel. Der Ständer wird nach einem "Klick" aufgeklappt.
- ①. 指の爪でスタンドを開きます。スタンドは「カチッ」という音が聞こえた後に展開されます。



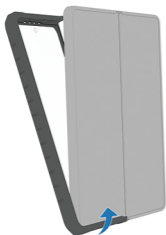
- ②. Support your phone vertically.
- ②. Stützen Sie Ihr Telefon vertikal ab.
- ②. 携帯電話を縦に支える。



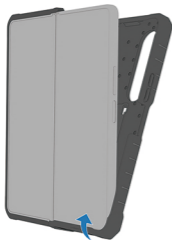
- ①. Clean the screen with dry cloth. Please ensure no debris remained on screen.
- ①. Reinigen Sie den Bildschirm mit einem trockenen Tuch. Bitte stellen Sie sicher, dass keine Trümmer zurückbleiben auf dem Bildschirm.
- ①. 乾いた布で画面を拭いてください。破片が残っていないことを確認してください画面上で。



- ②. Peel off the films attached on both sides of the built-in screen protector.
- ②. Ziehen Sie die Folien ab, die auf beiden Seiten der integrierten Displayschutzfolie angebracht sind. Und ziehe den Klebestreifen an der Seite des vorderen Rahmens ab.
- ②. 内蔵のスクリーンプロテクターの両側に取り付けられているフィルムをはがします。そして前枠の側面の接着帯をはがしなさい。



- ③. Snap the front frame onto the front screen from bottom to top. Do not slide.
- ③. Lassen Sie den vorderen Rahmen von unten nach oben auf der Frontscheibe einrasten. Nicht verrutschen.
- ③. フロントフレームをフロント画面に下から上にスナップします。



- ④. Insert the back of the device into the back cover from bottom to top. Do not slide.
- ④. Setzen Sie die Rückseite des Geräts von unten nach oben in die hintere Abdeckung ein. Bitte nicht verrutschen.
- ④. デバイスの背面を背面カバーに下から上に挿入します。滑らないでください。

FNTCASE

For Galaxy Z Fold

