

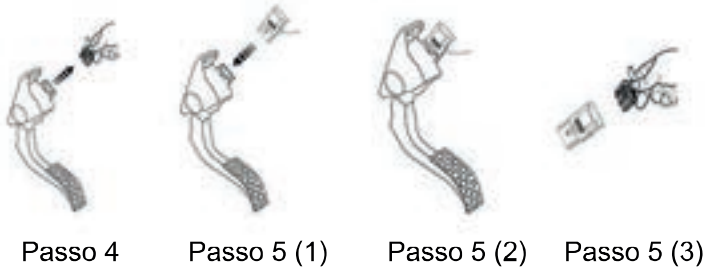


## Visão Geral

Este produto tem como objetivo melhorar a performance do veículo, proporcionando mais segurança nas ultrapassagens e retomadas mais ágeis, tirando o atraso de resposta do pedal do acelerador.

## Cuidados na Instalação

- 1 - O sistema eletrônico do veículo deve estar em perfeito estado de conservação e funcionamento.
- 2 - Retire a chave da ignição para iniciar o processo de instalação.
- 3 - Aguarde no mínimo 15 minutos com a porta do motorista aberta.
- 4 - Retire o conector do pedal do acelerador.
- 5 - Instale o Speed (1), fixe o conector no pedal (2) e no chicote do veículo (3).



- 6 - Limpe o local onde será instalado o botão de acionamento do Speed.
- 7 - Fixe o chicote do Speed com a cinta plástica para que não enrosque ou fique balançando, o que pode ocasionar mau funcionamento.
- 8 - Ligue a ignição e pressione o botão de acionamento. Os leds do botão devem mudar de estágio (verde, amarelo e vermelho).
- 9 - Pode haver interferência no funcionamento do produto caso o veículo possua equipamento de rádio frequência e acessórios de grande consumo de corrente elétrica, a exemplo de bateria externa, módulo de som automotivo, farol de xênon.

## Aparelho Móvel

### Requisitos Mínimos:

#### Android

Versão: 4.4 ou superior  
Memória RAM: 2GB  
Suporte a GPS: obrigatório  
Internet: WiFi ou 3G/4G

#### iOS

Modelo: iPhone 5 ou superior  
Versão 8 ou superior  
Suporte a GPS: obrigatório  
Internet: WiFi ou 3G/4G

## Aplicativo

A nova versão do Speed Booster agora conta com um aplicativo que traz várias vantagens, tais como:

- Ajuste de sensibilidade, que possibilita ao usuário mais de 100 configurações de condução;
- Função de bloqueio do pedal, que oferece maior segurança ao usuário;
- Recebimento de alertas;
- Função Eco.

## Login

É necessário cadastrar-se previamente no aplicativo para acessar suas funções. O cadastro pode ser feito por meio do próprio aplicativo ou utilizando-se uma conta do Facebook.

## Recuperação de senha

Em caso de perda da senha é possível obtê-la novamente através da função "Esqueci minha senha". Basta digitar o e-mail e pressionar o botão "Recuperar senha". A sua senha será enviada para o e-mail cadastrado.

## Alteração de senha

Caso deseje alterar a senha, acesse a tela de "Configuração", digite a senha atual e depois a nova senha, pressionando o botão "Alterar Senha".

## Modos de condução

O Speed conta com 5 modos de direção. Para selecionar sua preferência, clique sobre o ícone referente ao modo desejado.

**Original:** Mantém o veículo em seu modo original de condução, com as mesmas características de torque e potência.

**Sport:** Nesta seleção o veículo terá uma resposta mais rápida do que o modo original, antecipando o torque e a potência.

**Performance:** Nesta seleção o veículo terá uma resposta mais rápida em relação ao nível anterior (Sport).

**Track:** Este é o modo mais agressivo. Nesta seleção o veículo terá uma resposta mais rápida em comparação com os níveis anteriores (Sport, Sport Plus).

**Valet:** Neste modo de condução o pedal do acelerador limita a potência e o torque do motor.

**Eco:** Este modo equilibra a performance, garantindo economia de combustível e redução de emissão de poluentes.

### Ajuste de sensibilidade

O Speed Booster conta com mais de 100 ajustes de sensibilidade. Arrastando o cursor para a esquerda, o usuário diminui a sensibilidade do pedal; arrastando para a direita, aumenta. Nos modos Original, Sport, Performance e Track é possível deixar o estágio mais ou menos agressivo. Já no modo Valet, é possível ajustar o limite de aceleração.

### Bloquear pedal do acelerador

Nesta função, quando o motorista pressionar o pedal não obterá nenhuma resposta de aceleração. O aparelho funcionará como um bloqueador e o pedal voltará a funcionar somente após desbloqueio realizado através do aplicativo.

### Alertas

Com esta função ativada é possível receber os alertas de conteúdo da Digipower, tais como: promoções, novos produtos, eventos etc. Caso não deseje receber os alertas, desative a função na tela de Configuração.

### Solução de Problemas

#### Botão não esta funcionando:

- ✓ Pressione o centro do botão para testar o acionamento, observando se os leds mudam de estágio.
- ✓ Verifique se o Speed Booster está conectado ao pedal do acelerador.
- ✓ Verifique se o módulo do Speed Booster está ligado em seu respectivo cabo.
- ✓ Certifique-se de que a ignição do veículo está ligada.
- ✓ Desligue a ignição e aguarde 5 minutos para ligá-la novamente. Em seguida, dê partida no veículo e verifique se o defeito persiste.

#### Veículo fica acelerado:

- ✓ Verifique se o Speed Booster está conectado ao pedal do acelerador.
- ✓ Verifique se o módulo do Speed Booster está ligado em seu respectivo cabo.
- ✓ Verifique se o motor do veículo está em funcionamento.
- ✓ Verifique se a etiqueta de aplicação corresponde ao veículo no qual está instalado.
- ✓ Verifique o local de instalação, pois o Speed Booster não pode estar solto no assoalho do veículo.
- ✓ Verifique se o Speed Booster está corretamente preso pelas duas abas de fixação e com a cinta plástica.
- ✓ Desligue a ignição e aguarde 5 minutos para ligá-la novamente. Em seguida, dê partida no veículo e verifique se o defeito persiste.

#### Veículo perde a aceleração:

- ✓ Verifique se existem luzes de advertência acesas no painel.
- ✓ Verifique se o Speed Booster está conectado ao pedal do acelerador.
- ✓ Verifique se o módulo do Speed Booster está ligado em seu respectivo cabo.
- ✓ Verifique se o motor do veículo está funcionando.
- ✓ Verifique se a etiqueta de aplicação corresponde ao veículo no qual está instalado.
- ✓ Verifique o local de instalação, pois o Speed Booster não pode estar solto no assoalho do veículo.
- ✓ Verifique se o Speed Booster está corretamente preso pelas duas abas de fixação e com a cinta plástica.
- ✓ Desligue a ignição e aguarde 5 minutos para ligá-la novamente. Em seguida, dê partida no veículo e verifique se o defeito persiste.

**AINDA TEM DÚVIDAS?  
ENTRE EM CONTATO CONOSCO.**

**0 8 0 0 6 0 6 - 3 3 3 2**

**SAIBA MAIS SOBRE NOSSOS PRODUTOS:  
WWW.DIGIPOWER.COM.BR**



ESCANEE O CÓDIGO E VEJA O VÍDEO DE INSTALAÇÃO.