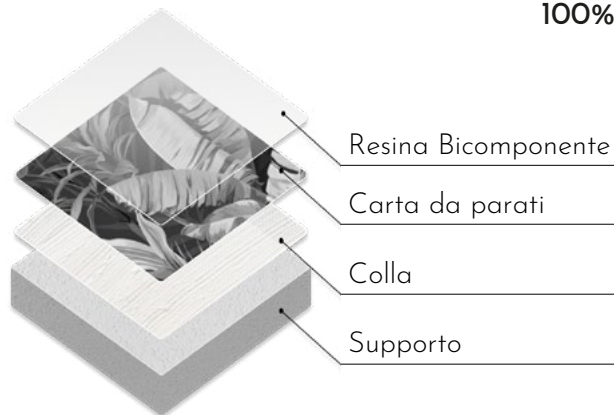


Fibra di Vetro 100%

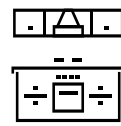
100% Made in Italy



Bagni



Docce



Cucine



Palestre



Esterni



SPA

Rivestimento realizzato con filati speciali di fibre di vetro intrecciati in un effetto tessitura. La soluzione adatta agli ambienti umidi e a contatto con l'acqua. Alta resistenza meccanica, lavabile, ottima protezione contro le fessurazioni e le crepe di assestamento delle pareti. Applicazione con colla per carta vinilica e rivestimento con la resina bicomponente. La fibra di vetro si distingue per la qualità della resa estetica e per le caratteristiche tecniche e una facile manutenzione e di una straordinaria durabilità.



Resistente



Anti
imperfezioni



Lavabile



Fonoassorbente



Ignifugo



Waterproof



Atossico



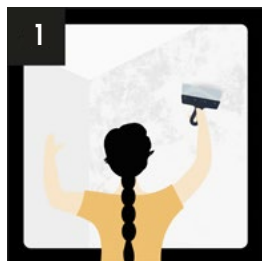
Antimuffa e
Antibatterico

Caratteristiche Tecniche

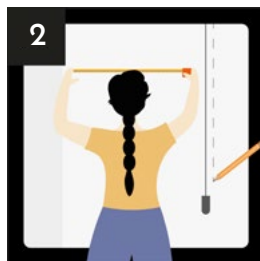
N. fili (threads) SP 04/02/10 (UNI EN 1049-2)	Ordito (Warp)	81 ± 1 / dm
	Trama (Weft)	50 ± 1 / dm
Peso (weight) SP 04/02/12 (ISO 3374)	Tessuto greggio (Raw fabric)	155 g/m ² ± 10%
	Tessuto apprettato e preincollato (Finished fabric and pre-glued)	200 g/m ² ± 15%

Resistenza alla trazione (Resistance to tensile strength) SP 04/02/13 (ISO 4606)	Ordito (Warp)	Carico di rottura (Breaking strenght) Valore medio (Average value) 600 N/5cm
	Trama (Weft)	Valore medio (Average value) 1000 N/5cm

Istruzioni di applicazione



1
Accertarsi che il supporto sia liscio e pulito



2
Traccia dei segni sulla parete per posizionare i fogli correttamente aiutandoti col filo a piombo



3
Diluisi e stendi la colla sul muro e posiziona i fogli utilizzando come riferimento le linee tracciate



4
Fai combaciare i fogli facendo particolare attenzione al disegno e rifila l'eccedenza.



5
Una volta asciutto, applica uno strato di resina bicomponente

Istruzioni per la pulizia

La fibra di vetro può essere pulita con prodotti tradizionali tuttavia, se si utilizzano disinfettanti a base alcolica, è consigliabile risciacquare la superficie con panni appropriati per evitare la formazione di macchie. Dopo la fase di sanificazione, è importante effettuare un attento risciacquo per eliminare eventuali residui di soluzione. Si consiglia di testare i detersivi in un'area prima di procedere alla pulizia per assicurarsi che siano compatibili con il rivestimento.