



# BATCHUTE™

ONE WAY DOOR FOR HUMANE REMOVAL OF BATS

ITEM # RH-BT567



## INSTRUCTION MANUAL



**WARNING!** IMPROPER INSTALLATION, ADJUSTMENT OR ALTERATION CAN CAUSE PROPERTY DAMAGE, ANIMAL INJURY OR DEATH. READ THE INSTRUCTION MANUAL THOROUGHLY BEFORE INSTALLING THIS PRODUCT.



**ATTENTION!** UNE INSTALLATION, UN RÉGLAGE OU UNE MODIFICATION INCORRECTS PEUVENT PROVOQUER DOMMAGES MATÉRIELS, BLESSURES ANIMALES OU MORT. LIRE LE MANUEL D'INSTRUCTIONS SOIGNEUSEMENT AVANT D'INSTALLER CE PRODUIT.

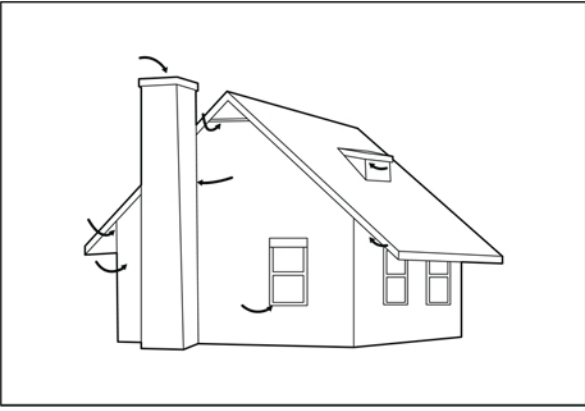
**¡ADVERTENCIA!** LA INSTALACIÓN, EL AJUSTE O LA ALTERACIÓN INCORRECTOS PUEDEN CAUSAR DAÑOS A LA PROPIEDAD, LESIONES O MUERTE DE ANIMALES. LEA EL MANUAL DE INSTRUCCIONES COMPLETAMENTE ANTES DE INSTALAR ESTE PRODUCTO.

**NOTE:** IN SOME REGIONS, REMOVING BATS CAN BE ILLEGAL. CONTACT YOUR LOCAL GOVERNMENT AGENCY FOR MORE DETAILS. DO NOT INSTALL THIS DEVICE DURING BAT BABY SEASON (APRIL - AUGUST). BAT PUPS DO NOT EXIT UNTIL FULLY MOBILE. DOING SO IS INHUMANE AND WILL RESULT IN BAT PUPS DYING.

**REMARQUE :** DANS CERTAINES RÉGIONS, ENLEVER LES CHAUVES-SOURIS PEUT ÊTRE ILLÉGAL. CONTACTEZ VOTRE AGENCE GOUVERNEMENTALE LOCALE POUR PLUS DE DÉTAILS. N'INSTALLEZ PAS CET APPAREIL PENDANT LA SAISON DES CHAUVES-SOURIS (AVRIL-AOÛT). LES CHIOTS CHAUVE-SOURIS NE SORTENT PAS DE LA TANIÈRE AVANT D'ÊTRE ENTIÈREMENT MOBILES. FAIRE AINSI EST INHUMAIN ET ENTRAÎNERA LA MORT DES CHIOTS DE CHAUVE-SOURIS.

**NOTA:** EN ALGUNAS REGIONES, QUITAR LOS MURCIÉLAGOS PUEDE SER ILEGAL. COMUNÍQUESE CON LA AGENCIA DEL GOBIERNO LOCAL PARA OBTENER MÁS DETALLES. NO INSTALE ESTE DISPOSITIVO DURANTE LA TEMPORADA BAT BABY (ABRIL-AGOSTO). LOS CACHORROS DE MURCIÉLAGO NO SALEN DE LA GUARIDA HASTA QUE ESTÉN TOTALMENTE MOVILES. HACERLO ES INHUMANO Y RESULTARÁ EN LA MUERTE DE CACHORROS DE MURCIÉLAGO.

## STEP 1



### INSPECTION

INSPECT THE PROPERTY FOR SIGNS OF BAT ENTRY POINT.  
LOOK FOR GAPS LARGER THAN 3/4" X 3/4" AND/OR BAT GUANO  
AT THE BASE OR STUCK TO WALL/SIDING.

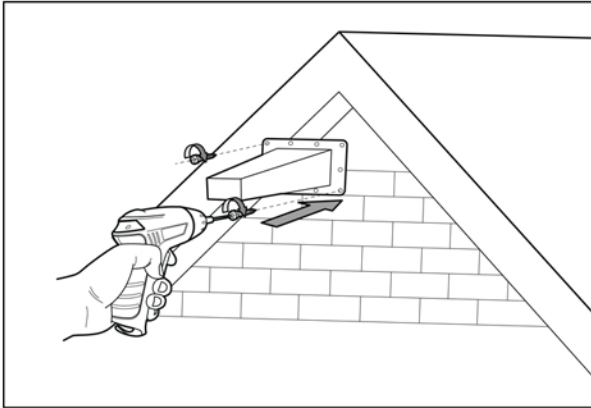
### INSPECTION

INSPECTEZ LA PROPRIÉTÉ POUR DES SIGNES DE POINT D'ENTRÉE DES CHAUVE-SOURIS. RECHERCHEZ DES ESPACES PLUS GRANDS QUE 3/4" X 3/4" ET/OU BAT GUANO À LA BASE OU COLLÉ AU MUR/PAREMENT.

### INSPECCIÓN

INSPECCIONE LA PROPIEDAD PARA SEÑALES DE PUNTO DE ENTRADA DE MURCIÉLAGO. BUSQUE ESPACIOS MÁS GRANDES QUE 3/4" X 3/4" Y/O BAT GUANO EN LA BASE O PEGADO A LA PARED/REVESTIMIENTO.

## STEP 2



### INSTALLATION

PLACE THE BATCHUTE OVER THE MAIN ENTRY HOLE.  
USE SCISSORS TO CUT THE BASE TO DESIRED SHAPE IF NECESSARY.  
SECURE USING SCREWS. DON'T LEAVE ANY GAPS OPEN.

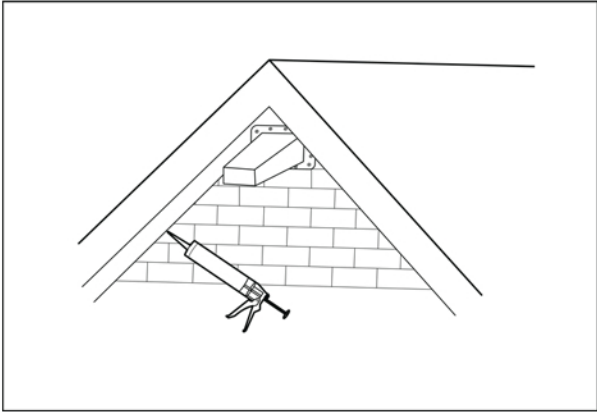
### INSTALLATION

PLACEZ L'EXCLUSER AU-DESSUS DU TROU D'ENTRÉE PRINCIPAL. UTILISEZ DES CISEAUX POUR COUPER LA BASE À LA FORME DÉSIRÉE SI NÉCESSAIRE. FIXER À L'AIDE DES VIS. NE LAISSEZ PAS D'ÉCART OUVERT.

### INSTALACIÓN

COLOQUE EL EXCLUYENTE SOBRE EL AGUJERO DE ENTRADA PRINCIPAL. UTILICE TIJERAS PARA CORTAR LA BASE A LA FORMA DESEADA SI ES NECESARIO. ASEGÚRESE CON TORNILLOS. NO DEJE NINGÚN HUECO ABIERTO.

## STEP 3



### SEAL GAPS

SEAL ALL REMAINING GAPS IN THE IMMEDIATE AREA TO STOP BATS FROM RE-ENTERING THE STRUCTURE.

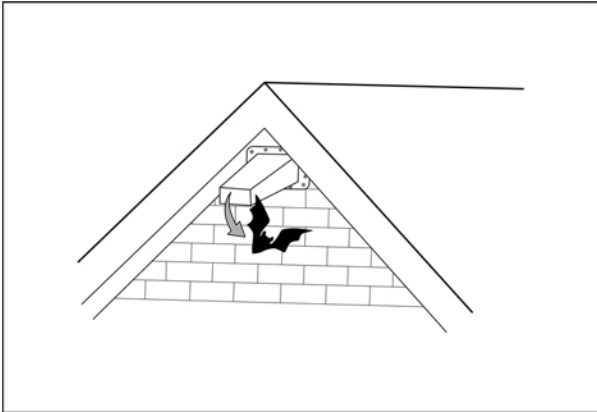
### JOINT D'ÉTANCHÉITÉ

SCELLER TOUS LES ESPACES RESTANTS DANS LA ZONE IMMÉDIATE POUR EMPÊCHER LES CHAUVES-SOURIS DE RETOURNER DANS LA STRUCTURE.

### SELLO DE HUESOS

SELLE TODOS LOS ESPACIOS RESTANTES EN EL ÁREA INMEDIATA PARA EVITAR QUE LOS MURCIÉLAGOS REGRESEN A LA ESTRUCTURA.

## STEP 4



### EVICION

WAIT 24 - 72 HRS FOR BATS TO EXIT. ONCE NOISES AND/OR ACTIVITY STOPS DO A FINAL CHECK TO CONFIRM THERE AREN'T ANY NEW HOLES/DAMAGES. ONCE IT IS CONFIRMED, REMOVE THE EXCLUDER.

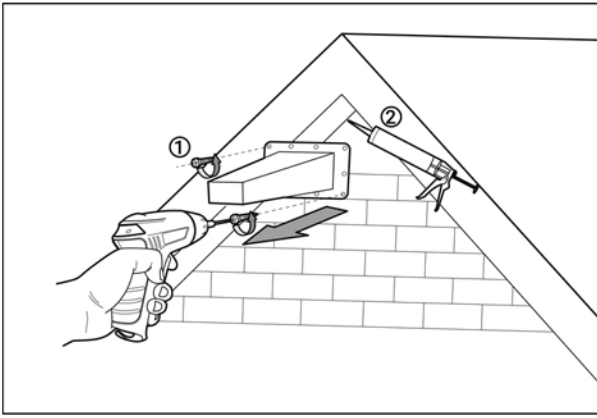
### EXPULSION

ATTENDEZ 24 À 72 HEURES POUR QUE LES CHAUVES-SOURIS SORTENT. UNE FOIS QUE LES BRUITS ET/OU L'ACTIVITÉ CESSENT, FAITES UNE VÉRIFICATION FINALE POUR CONFIRMER QU'IL N'Y A PAS DE NOUVEAUX TROUS/DOMMAGES. UNE FOIS CONFIRMÉ, RETIREZ L'EXCLUDER.

### DESALOJO

ESPERE 24-72 HORAS A QUE SALGAN LOS MURCIÉLAGOS. UNA VEZ QUE SE DETENGAN LOS RUIDOS O LA ACTIVIDAD, REALICE UNA COMPROBACIÓN FINAL PARA CONFIRMAR QUE NO HAY AGUJEROS O DAÑOS NUEVOS. UNA VEZ CONFIRMADO, RETIRE EL EXCLUYENTE.

## STEP 5



### FINALIZE EVICTION

LAST STEP IS TO SEAL THE GAP/HOLE WHERE THE BATCHUTE ONE WAY DOOR WAS INSTALLED.

### FINALISER L'EXPULSION

LA DERNIÈRE ÉTAPE CONSISTE À SCELLER L'ÉCART OU LE TROU OÙ LA PORTE À SENS UNIQUE A ÉTÉ INSTALLÉE.

### FINALIZAR EL DESALOJO

EL ÚLTIMO PASO ES SELLAR EL ESPACIO/AGUJERO DONDE SE INSTALÓ LA PUERTA UNIDIRECCIONAL.