

brochure



corporate



de kunst van het geven

ArtXtra

ArtXtrA is gespecialiseerd in kunstzinnige personeels- en relatiegeschenken. De kunstobjecten zijn vervaardigd van tin, brons, zilver, keramiek en glas. U vindt bij ArtXtrA een ruime collectie aan exclusieve- en bijzondere objecten die in samenwerking met een selecte groep gerenommeerde beeldende kunstenaars tot stand is gekomen.

Opgericht in 1999 met een gezonde pioniersgeest, namen wij als eerste huurder van de Van Nelle Ontwerpfabriek, onze intrek in een tijdelijk kantoor met showroom. Vanaf deze plek hebben wij tezamen met de project-ontwikkelaar en architect de totstandkoming van het huidige interieur op nauwe voet gevolgd. Ook zijn we met vele klanten en relaties tijdens de vele fases van de verbouwing door dit monumentale pand gewandeld.

Na 10 mooie en vruchtbare jaren in de Van Nelle Ontwerpfabriek besloten wij met ons kantoor en showroom te verhuizen naar het bruisende culturele museumkwartier in het centrum van Rotterdam, in de directe omgeving van de Witte de Withstraat met zijn vele kunstgaleries, mode-ateliers en horeca gelegenheden. Langs de promenade van de Erasmusbrug naar de Coolingsingel, op de Schiedamsedijk, kochten wij een pand waar ArtXtrA zich per 1 april 2009 heeft gevestigd.

Met deze nieuwe lokatie heeft ArtXtrA een volgende stap gezet om onze service, vakkennis en creativiteit te optimaliseren.

Zoals u van ons gewend bent bezoeken wij onze relaties en adviseren wij u, door middel van beeldtechniek en diverse voorbeelden, op welke wijze wij de 'kunst van het geven' voor uw bedrijf of organisatie kunnen vormgeven.

Schetsontwerp voor een sculptuur van een authentieke 19e eeuwse baggeraar.



Het is ons een genoegen middels deze corporate brochure ArtXtrA aan u te introduceren. Wij hebben hierin een samenstelling gemaakt van een klein aantal bedrijven waar wij een exclusief geschenk voor mochten verzorgen. Op deze wijze proberen wij u een goede indruk te geven van de vele mogelijkheden welke ArtXtrA uw bedrijf kan bieden wanneer het gaat om een buitengewoon en indrukwekkend geschenk.

Als marktleider in het vervaardigen van een betaalbaar, exclusief, kunstzinnig geschenk van hoge kwaliteit in kleine oplagen, biedt ArtXtrA een bijzonder kunstconcept op het gebied van geschenken voor allerlei feestelijke gelegenheden.

Met kunst maakt u op treffende wijze uw emotie aan uw werknemers of relaties kenbaar. U geeft bovendien expressie aan de visie van uw onderneming – het geeft in één beeld weer waar u en uw bedrijf voor staan.

Een jubileum bijvoorbeeld, is zo'n uitstekend moment voor een passend geschenk. Daar moet over nagedacht zijn en met zorg worden uitgezocht. Dit kan alleen met uw juiste boodschap en uitstraling.

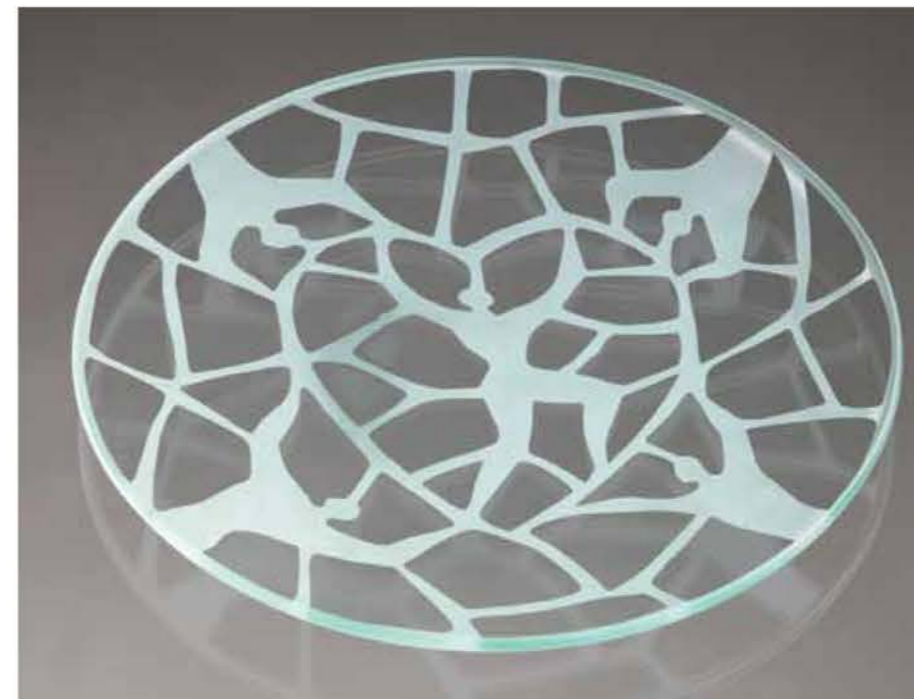
ArtXtrA begrijpt dat bedrijven weinig tijd hebben voor dit soort zaken en dat daartegenover de eisen voor kwaliteit steeds hoger worden. Dit deel, toch zeer belangrijk bij het ondernemen, kunnen wij u grotendeels uit handen nemen. Door onze jarenlange ervaring is een korte toelichting van uw wensen vaak al genoeg.

ArtXtrA is hier sterk in!

directie ArtXtrA
R. (Rob) Lindeman



Bronzen sculptuur voor die personen, afdelingen of fabrieken, die op enigerlei wijze de verkoop van de Unilever food producten heeft weten te stimuleren en te bevorderen. Een erkenning van het leveren van een grote prestatie.



Glazen schaal en vaas met daarin een exclusief design gezandstraald.

St. Jude Medical is een fabrikant van o.a. pacemakers, ICD's, hartkleppen en hartkatheters om hartritmestoornissen op te sporen en te corrigeren.

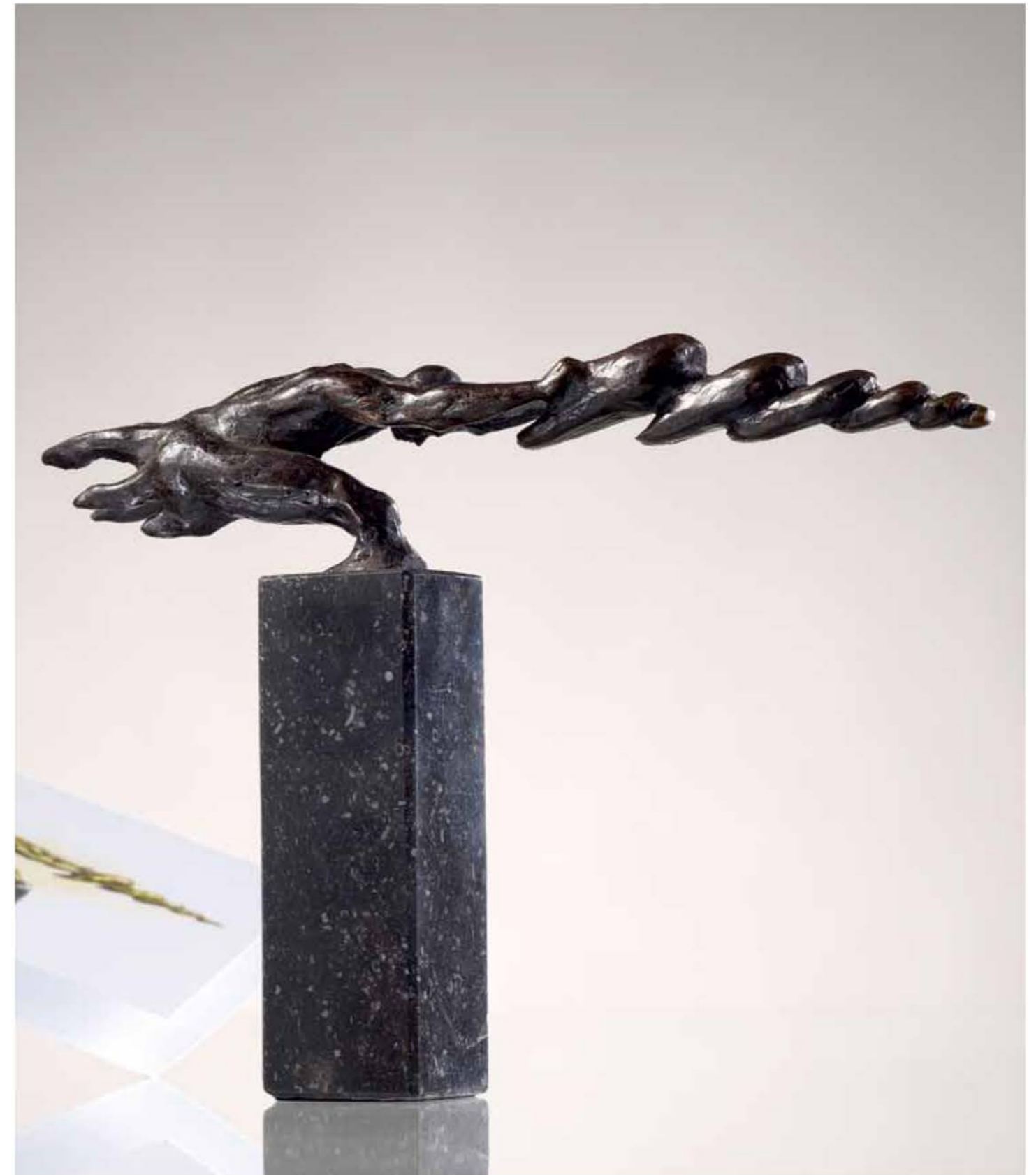


Persoonlijk door Diane A.M.G. Hoek-Penders - senior communicatiemedewerker stafafdeling Marketing & Communicatie

“De Erasmus Universiteit Rotterdam (EUR) heeft ArtXtrA gevraagd een kunstenaar te zoeken voor het schetsen en vervaardigen van een bronzen Erasmus. De kunstenaar heeft zich bij het maken van de Desiderius laten inspireren door het standbeeld van Erasmus uit 1622. Het betreft het oudste bewaard gebleven bronzen standbeeld in Nederland.

Het beeldje ‘De Desiderius’ is op de universiteit inmiddels een begrip. Het bronzen beeld wordt door het College van Bestuur uitgereikt aan degenen die zich verdienstelijk hebben gemaakt voor de EUR en/of de samenleving.”

In deze bronzen sculptuur wordt op een symbolische manier de kracht weergegeven waarmee de duwboten van ‘Veerhaven’ de zwaar beladen duwbakken over de Maas en Rijn voortstuwten.





- Glazen schaal met een exclusief kleurenontwerp.
- Een geschenkkist met 4 cappuccino-koppen met daarop een afgeleide van het ontwerp voor de schaal. Aangevuld met een geschenkdooz met een 4-tal heerlijke op natuurlijke basis gefabriceerde likeuren.

Dit zijn 2 voorbeelden van de jaarlijkse geschenken die ArtXtrA voor deze Raad mocht verzorgen. Het ontwerp is een afspiegeling van de complexe 'straat'-cultuur waarmee de relaties als ook de medewerkers dagelijks tijdens hun werkzaamheden te maken hebben.



Persoonlijk door Peter Boverhoff - manager PR & Communications

Florence Zorg is een nieuwe organisatie die begeleiding en service biedt voor jong en oud in thuiszorg, verzorgingshuiszorg en verpleeghuiszorg.

“We leerden ArtXtrA kennen als een leverancier bij één van onze instellingen, waarbij al eerder de keuze voor kunst(geschenken) was gemaakt. Dat was destijds goed bevallen. ArtXtrA is klant- en oplossingsgericht. Tussen droom en daad zit nog wel eens wat ruimte. Daar weet ArtXtrA goed mee om te gaan en in te adviseren. We zijn daarom opnieuw met elkaar in contact gekomen met als resultaat twee stijlvolle geschenken. Eén geschenk voor onze medewerkers als blijk van waardering voor al het werk dat zij in het afgelopen jaar voor de organisatie hebben verricht. Daarnaast een speciale sculptuur voor onze jubilerende werknemers.

We hebben voor kunst gekozen, omdat bij het inrichten van een nieuwe organisatie gezocht werd naar samenhang en symbolen die het beeld van de vernieuwing kunnen versterken. Kunst kan dit op een treffende manier uitdrukken. De koppeling van een kunstvorm met een bedrijfslogo is heel verrassend. Kortom, een originele variant op iets traditioneels als een kerstgeschenk. Wat ons betreft biedt de samenwerking met ArtXtrA nog vele mogelijkheden voor de toekomst.”





Persoonlijk door Micha Veenman - marketing manager

Bakkersland is actief op elke deelmarkt van de bakkerijsector: dagvers brood, specialiteiten, winkelafbak, thuisafbak, gebak en banket.

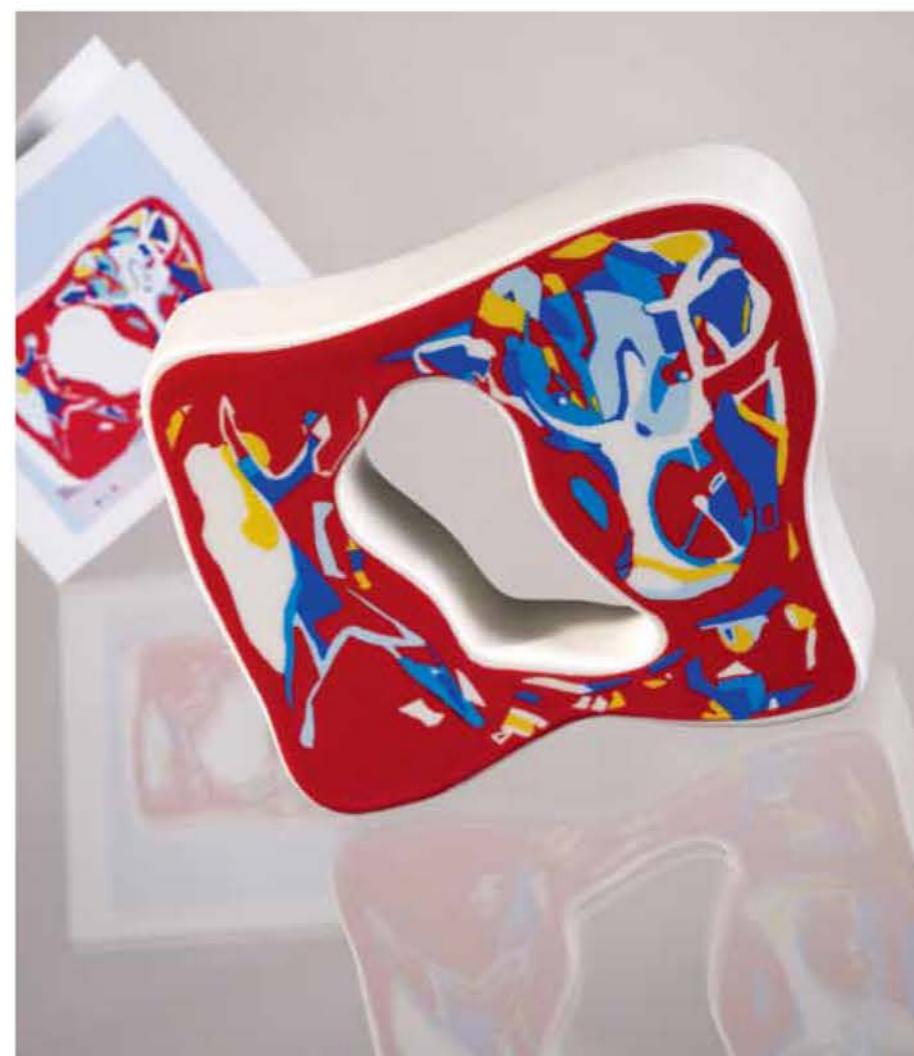
“De geschenken die we voorheen gaven waren voornamelijk horloges en dergelijke, maar nu wilden we het helemaal anders doen. Iets bijzonders maken in samenwerking met ArtXtrA. Bakkersland koos voor het thema ‘Pure Passie’. De sculptuur diende de verbeelding te zijn van dat thema. ‘Pure Passie’ is op meerdere zaken toepasbaar. Het slaat in de eerste plaats op het woord ‘puur’, waarbij wij verband leggen tussen termen als eerlijk, natuurlijk, echt, basis, zuiver, en naturel. Dit in relatie tot kernelementen in onze bedrijfsvoering als smaak, grondstoffen, kwaliteit, benadering, behandeling, bedoeling en integriteit. ‘Passie’ is de samenvattende term voor hartstocht, liefde, houden van, betrokkenheid, verbondenheid en affiniteit.

Passie voor je vak, de mensen met wie je samenwerkt, de markt waarop je je richt, de klanten waar je het voor doet, de consumenten die beslissen of je het allemaal goed hebt gedaan, de medewerkers in de branche als wel die van de eigen bedrijven. ‘Pure passie’ is zeker als kern in ons bedrijf aanwezig. De sculptuur is bedoeld om het samenbrengen en de binding tussen de medewerkers te bevorderen. Dit hebben we bereikt met ‘Pure Passie.’”



Door een fusie en de daaruit voortkomende ontwikkelingen en aanpassingen wilde de directie aan het personeel hun dank kenbaar maken voor het vertrouwen dat zij hadden getoond tijdens deze bewogen en vaak moeilijke periode. Dat was dan ook ‘de kracht’ van de organisatie.

De sculptuur verbeeldt hoe de twee zijden van het nieuwe logo met elkaar verbonden worden door mensfiguren (de medewerkers). Naast een groot aantal kleine sculpturen in tinlegering/verbronsd is er ook een groter exemplaar in brons gegoten.



Keramieken sculptuur

In overleg met de kunstenaar en het SVB is het aspect ‘zorg dragen voor iedereen van jong tot oud’ vertaald in een abstract ontwerp, waarin onder meer een koe is weergegeven. Deze koe staat in dit ontwerp en voor de SVB symbool voor o.a. het leven, vruchtbaarheid, het vrouwelijke en het verzorgende. Zo ook de SVB zelf - zij draagt op vele manieren zorg voor haar klanten.

Daarnaast ziet u in het ontwerp twee actieve mensfiguren, die de klanten, de samenleving verbeelden. Deze zijn in een actieve positie geplaatst waardoor de dynamiek van het leven wordt weerspiegeld.



Sculptuur in een passende verpakking.

Voor deze speciale gelegenheid wilde de directie van Van Gennip Verpakking hun trouwe klanten bedanken met een geschenk dat duidelijk verbeeldt wie zij zijn en wat zij doen.

‘Een stralende ster’ Maersk Logistics Benelux B.V. Eindejaarsgeschenk voor de relaties

Eén van de vele geschenken die wij voor Maersk mochten verzorgen is deze draaiende taartschaal. Vanzelfsprekend (en extra passend tijdens de kerstdagen) met de welbekende en trotse Maersk-ster royaal in het midden van het plateau gezandstraald.



Kenmerkend zijn het logo, de C met de druppel, die in de verzinker verwerkt zijn. Naderhand heeft een relatie als geschenk aan Clements voor het jubileum, een groot exemplaar in brons door ons laten gieten. Deze sculptuur is in de kantine van Clements geplaatst.



Persoonlijk door Yvonne Fisscher - manager marketing

De Grafidata Groep is een grafisch ICT bedrijf.

“Eén van de eerste geschenken die wij door ArtXtrA hebben laten maken was een keramieken beeld van drie mensen die met elkaar verbonden zijn, om aan te geven dat Grafidata de innovatieve kennis die zij in huis heeft graag deelt met haar relaties. Een jaar later hebben we een zilverkleurige sculptuur met een glazen cirkel laten maken. Het jaar daarop hebben we door ArtXtrA een sculptuur laten laseren in een groot blok kristalglas. Het resultaat was prachtig. De reacties van onze relaties waren zeer lovend.

De aanpak van ArtXtrA vonden we zeer efficiënt en plezierig. Zij weten precies hoe wij denken over onze relaties en wat wij proberen over te brengen. ArtXtrA weet dat we onze klanten iets speciaals en unieks willen bieden. Onze relaties zijn de geschenken echt als collectors items gaan zien en verheugen zich daarom elk jaar weer op de verrassing die wij voor hen in petto hebben.”



Stadgenoot wil voor haar jubilerende medewerkers en degenen die met pensioen gaan een bijzonder geschenk. De kunstenaar heeft zijn visie geïllustreerd door onder andere de kernwaarden van de organisatie in twee schitterende sculpturen te vertalen. Dit werden verwante sculpturen uitgevoerd in tinlegering/verbronsd.



Glazen vaas met een exclusief ontwerp, verpakt in een speciaal voor deze gelegenheid met logo bedrukte verpakking.

Deze vaas, met o.a. een afbeelding van de zuurstofflessen die Lindegas levert, is bij circa 600 gepensioneerden persoonlijk op ieders huisadres met een boeket verse bloemen geleverd.



Een exclusief ontwerp op een hardglazen muismat en glazen mobiele telefoonstandaard; een dagelijkse herkenning op het bureau van de relaties.



Sculptuur met een glazen boog die de openheid van de organisatie uitbeeldt. Tinlegering/verbronsde sculpturen voor de relaties en een bronzen exemplaar is geplaatst in de vergaderruimte.



ArtXtra heeft een nauwe samenwerking met verschillende Nederlandse musea. Zo zijn een groot aantal producten verbonden aan een museum of in opdracht voor deze gemaakt. De afgebeelde kunstwerken zijn zowel in de musea als bij ArtXtra te koop.



In opdracht van het Gemeentemuseum Den Haag heeft ArtXtra twee replica's gemaakt van de 'Danseres' van Edgar Degas. Een grotere bronzen uitvoering en een kleinere uitvoering in tinlegering/verbronsd. Het origineel bevindt zich in de collectie van het Gemeentemuseum.



RIJKS MUSEUM
a m s t e r d a m

In opdracht van het Rijksmuseum te Amsterdam zijn er een viertal exclusieve glazen muismatten gemaakt. 'Six's bridge', 'Study of a selfportrait' en 'The windmill' zijn schetsen van Rembrandt van Rijn. 'Spiegel der Schrijfkunst' van Jan van der Velde verbeeldt op een originele wijze de ontwikkeling van tekstverwerken; van ganzenveer tot computer.



**Gemeente
museum
Den Haag**

**KRÖLLER
MÜLLER
MUSEUM**

In opdracht van het Kröller-Müller museum heeft ArtXtra twee replica's gemaakt van de sculptuur 'Femme accroupie' van August Rodin. Een grotere bronzen uitvoering en een kleinere uitvoering in tinlegering/verbronsd. Het origineel bevindt zich in de collectie van het Kröller-Müller museum.



Kennismakingsgesprek

In het eerste kennismakingsgesprek inventariseren wij uw wensen zoals; de speciale gelegenheid, een thema, de ontvangers van het geschenk, de speciale kenmerken van uw organisatie/bedrijf.

Schetsen

Na het eerste gesprek maken wij een ontwerprapport en kiezen een kunstenaar, die past bij uw organisatie en uw wensen. Met deze kunstenaar worden uw wensen voor de ontwerpen nauwkeurig besproken. De kunstenaar levert naar aanleiding van het rapport en de mondelinge informatie 3 tot 5 goed uitgewerkte ontwerpschetsen met een motivatie. Op deze wijze komen wij in samenwerking met de kunstenaar en u uiteindelijk tot een definitief ontwerp voor een exclusief kunstobject.

Wasmodel

Van het gekozen schetsontwerp wordt op ware grootte een model in was gemaakt dat ter goedkeuring aan u wordt voorgelegd.

Gieten

Na goedkeuring van het model wordt door de gieter een moedermal gemaakt en uit deze moedermal gieten wij een prototype. Na goedkeuring van het prototype maakt de gieter van de moedermal één of meerdere productiemallen en kan de productie beginnen.

Sokkels

Tijdens het tonen van het prototype wordt uit een serie sokkels de gewenste maat gekozen. Tevens kunt u dan besluiten om een tekst of logo in de stenen voet te laten graveren.

Certificaat

Elk geschenk krijgt een certificaat met de titel, motivatie en een korte cv van de beeldend kunstenaar. De tekst wordt in samenwerking met de klant bepaald.

Verpakking

Standaard worden de sculpturen in ons 'Kistje Kunst®' met certificaat en onderhoudskaartje geleverd. Vanzelfsprekend is het ook mogelijk een op maat gemaakte verpakking te verzorgen.

Benodigde tijd

voor het vervaardigen van sculpturen in tinlegering/verbronsd:

- Ontwerpen maken → 2 - 3 weken
- Wasmodel maken → 1 - 2 weken
- Mal en prototype → 1 - 2 weken
- Productie → 2 - 4 weken (afhankelijk van het aantal exemplaren)

Maak alvast een notitie in uw agenda of bel ons voor een afspraak. Het kan maar geregeld zijn!



Een volledig overzicht van onze ruime collectie aan **exclusieve en kant en klare geschenken** vindt u op onze website www.artxtra.nl.

Geschenken voor gelegenheden zoals:

- de eindejaarsovergang
- een jubileum van uw bedrijf, een directeur of een personeelslid
- een fusie
- de opening van een nieuwe vestiging
- de aankleding van uw receptie, vergaderruimte, hal, directiekamer, etc.
- een prijstoekenning of award
- een promotie artikel voor een beurs, congres e.d.
- fondswerving
- teambuilding en nog vele andere gelegenheden.

Naast sculpturen hebben wij door de jaren heen vele soorten geschenken verzorgd.

Glaswerk

- awards
- kaarsenstandaards
- klokken
- lampen
- schalen
- vazen
- waterkaraffen met glazen
- bureauartikelen zoals:
 - muismatten
 - notitieblokhouders
 - pennenbakjes
 - papierbakjes A4
 - presse-papiers
 - telefoonhouders
 - visitekaarthouders

Wijnen

- wijnflessen met een exclusief papieren etiket
- wijnflessen met een etiket van gewalst tin
- wijnpakketten met:
 - karaffen
 - sculpturen
 - schalen
 - wijnglazen
 - zeefdrukken
- wijnstoppen

Diversen

- boeken
- cadeaubonnen
- kalenders
- kerst- en nieuwjaarskaarten
- litho's
- oorkondes
- reproducties
- schilderijen
- sieraden
- theedozen
- visitekaarthouders
- zeefdrukken
- workshops

ArtXtra

tel +31 (0)10 2179480
email info@artxtra.nl
web www.artxtra.nl
kvk 24291765

Postadres schiedamsedijk 76e
3011 el rotterdam

rabo 38 19 59 708
iban nl 68 rabo 038 19 59 708
bic rabonl2u
btw nl 8208 67 147 b01