

A woman with long dark hair, wearing a white dress with a vibrant floral pattern of red, blue, and yellow flowers, stands in front of a bright blue door and a white wall. She is holding a bright red, circular leather bag with both hands. The bag has the brand name 'ISKIA' embossed on it. The scene is brightly lit, suggesting a sunny day. The woman has her eyes closed and a slight smile, looking upwards. Her hands are positioned near her neck and chin. The background includes a white wall with some greenery on the left and a blue door on the right.

# ISKIA

ITALIAN LEATHER

# ISKIA

Per chi ama prendersi con leggerezza,  
a volte con un pizzico di ironia.

Per chi cerca il valore nelle piccole cose  
e sa renderle grandi.

Per chi ogni giorno vive la propria unicità  
e ne fa uno stile di vita.

Il nostro progetto è pensato per tutte coloro  
che cercano il bello nella vita di tutti i giorni.

L'inizio di un viaggio alla ricerca di quella leggerezza  
che rende la vita un'esperienza unica  
e un continuo momento di inebriante felicità.

*That's Iskia. That's Vera Italia.*

*that's vera italia*

01 CHI SIAMO

02 **PRODOTTI**

GRACE

MARILYN

ANGELINA

AUDREY

JANE

ELISABETH

03 **CONTATTI**

*that's vera italia*



01 CHI SIAMO

IN UN MONDO CHE CORRE VELOCE, IN CUI  
NON ABBIAMO PIÙ IL TEMPO DI APPREZZARE  
IL QUOTIDIANO, VOGLIAMO RAPPRESENTARE  
L'ECCEZIONE, L' **AMORE** PER LE PICCOLE  
COSE E UN INNO ALLA **BELLEZZA** DELLA  
NOSTRA TERRA: **LA CARA E AMATA ITALIA.**

QUI NASCE IL NOSTRO BRAND DI BORSE  
IN PELLE A NOME **ISKIA**. UN ELOGIO  
ALL' ELEGANZA E AL FASCINO DEGLI ANNI  
70' ITALIANO PER CELEBRARE QUELLA  
DOLCE VITA E QUELL' ANIMO GENUINO E  
SPENSIERATO CAPACE DI APPREZZARE  
IL BELLO DI OGNI GIORNO.

**BORSE IN VERA PELLE,  
DI ALTA QUALITÀ E DALLE FORME  
PULITE E RICERCATE:  
THAT'S ISKIA. THAT'S VERA ITALIA**

*that's vera italia*

# QUALITÀ

*qualità*

Durare nel tempo.

La nostra mission è quella di realizzare un prodotto che accompagni nella quotidianità, che sia qualitativamente elevato e sempre pronto all'uso nonostante il passare degli anni.

# STILE

*stile*

Pulizia, ordine, dettagli e colori ricercati.

Queste le caratteristiche con cui Iskia intende proporsi. Il nostro stile, dalle forme semplici ed eleganti, è in grado di distinguersi e far distinguere. La caratteristica di tutti i prodotti è un elogio al fascino dell'Italia anni 70, intramontabile ed invidiabile in tutto il mondo.

# SOSTENIBILITÀ

*sostenibilità*

La sostenibilità è un concetto che non può prescindere dalla qualità del prodotto e dalla sua capacità di durare nel tempo.

Tutti i materiali utilizzati nei processi produttivi, sono volti alla minimizzazione degli sprechi contribuendo all'evolversi di una moda più sostenibile e rispettosa dell'ambiente.



02 PRODOTTI



ISKIA

//GRACE



# //GRACE

La borsa iconica della collezione Iskia, realizzata in vera pelle è l'essenza di un stile elegante, disinvolto, deciso ma allo stesso tempo non invadente. Dispone di una tasca interna con chiusura a zip, impreziosita da dettagli in pelle, abbastanza capiente da custodire gli oggetti essenziali di tutti i giorni. Perfetta per accompagnare i look della stagione, dispone anche di una tracolla regolabile alternativa al trasporto a mano.

Composizione: 100% Pelle

Made In Italy

Fodera in Poliestere

Dimensioni: 28 cm L X 40 cm A X 9 cm P

Altezza Manico: 11 cm

Lunghezza Tracolla: 50 cm (regolabile)

Chiusura con zip

Tasca interna con zip



# GRACE CIELO

CLICCA QUI E SCOPRI DI PIÙ



# GRACE CORALLO

CLICCA QUI E SCOPRI DI PIÙ



# GRACE NERO

CLICCA QUI E SCOPRI DI PIÙ





// MARILYN

# // MARILYN

Accessorio elegante pensato per valorizzare il tuo stile. Una forma a mezzaluna caratterizzata da un esterno in pelle liscia. La forma ampia del manico consente di indossarla comodamente a spalla; è il modello ideale pensato per donare un tocco di glamour disinvolto ad un'infinità di look: da una passeggiata mattutina fino ad un elegante appuntamento serale.

Composizione: 100% Pelle

Made In Italy

Fodera in Poliestere

Dimensioni: 28 cm L X 42 cm A X 7,5 cm P

Altezza Manico: 27 cm

Chiusura con zip

Tasca interna con zip



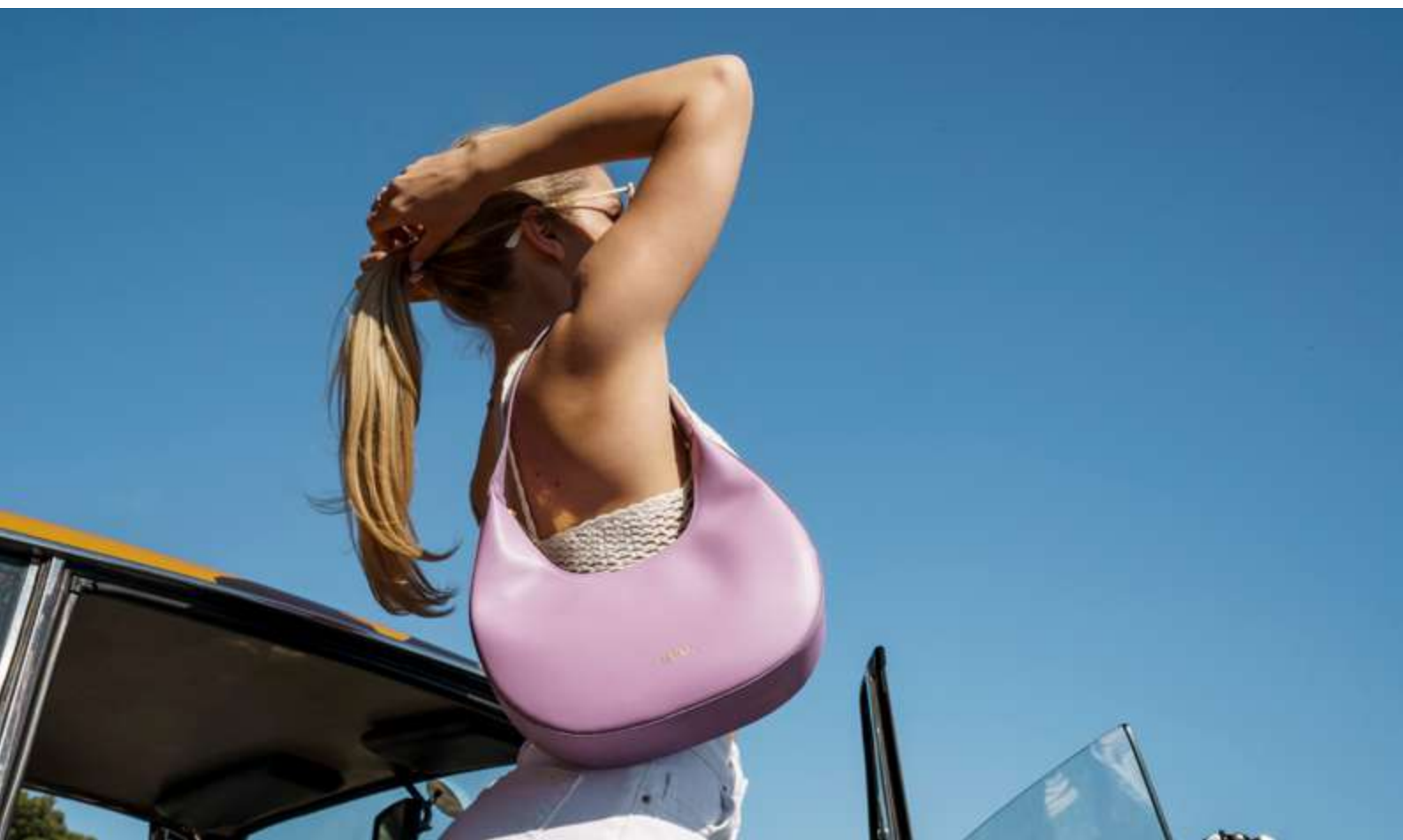
# MARILYN NERO

CLICCA QUI E SCOPRI DI PIÙ



# MARILYN LILLA

CLICCA QUI E SCOPRI DI PIÙ





# MARILYN MENTA

CLICCA QUI E SCOPRI DI PIÙ





//ANGELINA

# // ANGELINA

Borsa a tracolla dal design compatto pensata per accompagnarti nelle giornate ricche di impegni. Realizzata in pregiata pelle dollaro, presenta una silhouette essenziale ma capiente, dotata di un interno foderato con scomparto centrale. Abbinala a capi casual per un look tanto rilassato quanto trendy. Con due opzioni di trasporto (tracolla e mano), siamo convinti che sia la borsa perfetta per ogni ora del giorno.

Composizione: 100% Pelle

Made In Italy

Fodera in Poliestere

Dimensioni: 21 cm L X 16,5 cm A X 9,5 cm P

Altezza manico: 17 cm

Lunghezza Tracolla: 51 cm (regolabile)

Chiusura con bottone magnetico

Dettagli interni: Una tasca con finiture in pelle



# ANGELINA VERDE

[CLICCA QUI E SCOPRI DI PIÙ](#)



# ANGELINA GIALLO

CLICCA QUI E SCOPRI DI PIÙ



# ANGELINA NERO

CLICCA QUI E SCOPRI DI PIÙ





// AUDREY

# AUDREY

Accessorio elegante da sfoggiare in occasioni speciali, la borsa a tracolla Audrey è realizzata in vera Pelle con dettagli in metallo per un look contemporaneo. L'interno compatto è ideale per riporre oggetti essenziali come il telefono, il porta carte di credito e il rossetto.

Composizione: 100% Pelle  
Made In Italy  
Fodera in Poliestere  
Dimensioni: 22 cm L X 15 cm A X 8 cm P  
Lunghezza Tracolla: 55 cm  
Chiusura con bottone magnetico  
Tasca interna





# AUDREY NERO

CLICCA QUI E SCOPRI DI PIÙ



# AUDREY TAUPE

CLICCA QUI E SCOPRI DI PIÙ



# AUDREY CUOIO

CLICCA QUI E SCOPRI DI PIÙ





// JANE

# // JANE

Con una silhouette dalle linee pulite, la nostra pochette in vera pelle saffiano è un grande classico. I dettagli in metallo tonalità oro aggiungono una nota chic, mentre l'interno offre spazio per tenere ben organizzati e a portata di mano tutti gli oggetti indispensabili.

Composizione: 100% Pelle

Made In Italy

Fodera in Poliestere

Dimensioni: 25 cm L X 16 cm A X 1,5 cm P

Lunghezza laccio da polso: 17 cm

Chiusura con zip

Tasca interna



# JANE CORALLO

CLICCA QUI E SCOPRI DI PIÙ



# JANE GIALLO

CLICCA QUI E SCOPRI DI PIÙ



# JANE BLUE

CLICCA QUI E SCOPRI DI PIÙ





# JANE PERLA

CLICCA QUI E SCOPRI DI PIÙ



# JANE NERO

CLICCA QUI E SCOPRI DI PIÙ





// ELISABETH

# ELISABETH

La borsa Tote è l'accessorio indispensabile per tutti i giorni della settimana. Il design strutturato le dona un fascino tanto inconfondibile quanto intramontabile, mentre l'interno capiente è l'ideale per gli oggetti di uso quotidiano. I manici regolabili la rendono perfetta per essere indossata comodamente a spalla.

Composizione: 100% Pelle

Made In Italy

Fodera in Poliestere

Dimensioni: 34 cm L X 55 cm A X 12 cm P

Altezza Manico: 27 cm

Lunghezza tracolla: 60 cm (regolabile)

Chiusura con zip



# ELISABETH NERO

CLICCA QUI E SCOPRI DI PIÙ



# ELISABETH CAMEL

CLICCA QUI E SCOPRI DI PIÙ



INFO@ISKIAITALY.COM

+ 39 328 6333825

WWW.ISKIAITALY.COM



03CONTATTI