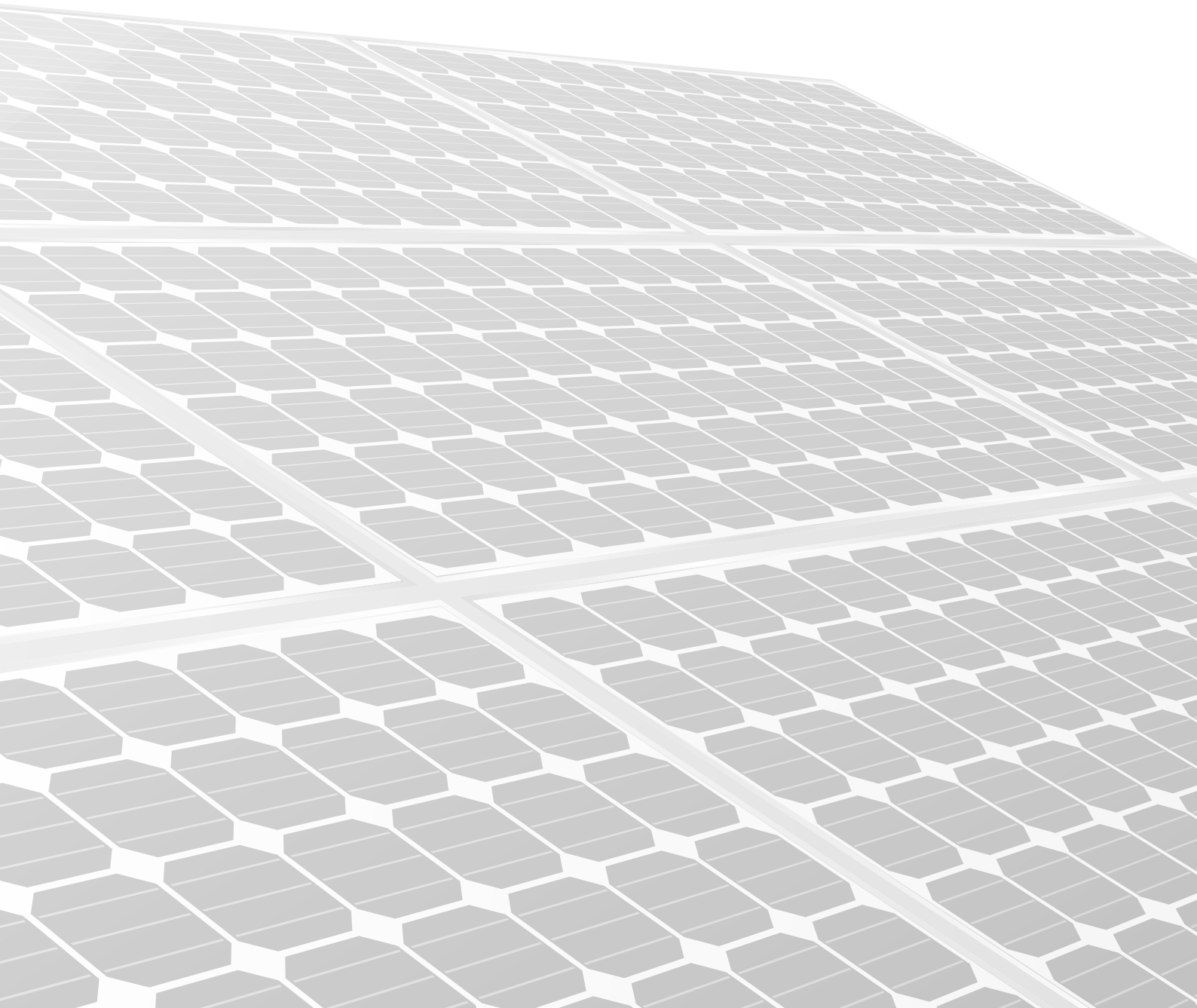


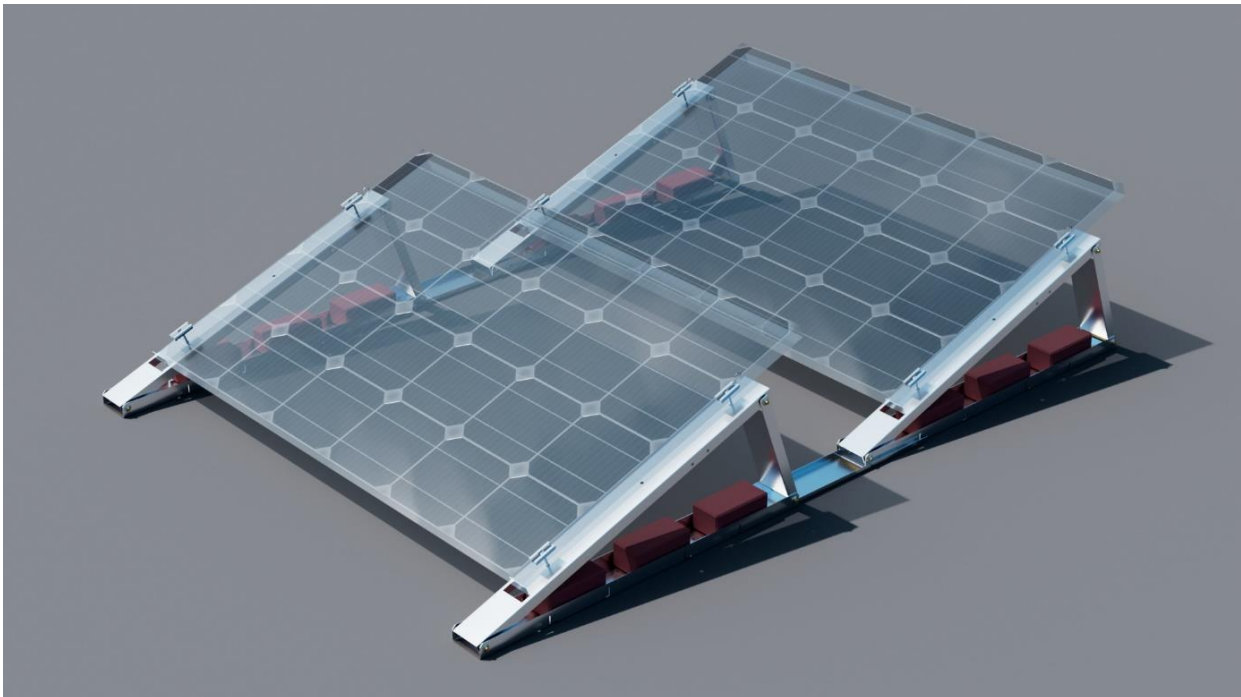


MONTAGEANLEITUNG

ABL-Solar Kraftwerk

Modulaufständerung Flachdach Montageset (Ost West, Süd-Süd)





1. Sicherheitshinweis



Planung, Montage und Inbetriebnahme der Solarstromanlage dürfen nur von qualifiziertem Fachpersonal vorgenommen werden. Eine unsachgemäße Ausführung kann zu Schäden an der Anlage und am Gebäude und zur Gefährdung von Personen führen.



Absturzgefahr! Bei Arbeiten auf dem Dach sowie beim Auf- und Absteigen besteht Sturzgefahr. Unbedingt Unfallverhütungsvorschriften beachten und geeignete Absturzsicherungen verwenden.



Verletzungsgefahr! Durch herabfallende Gegenstände können Personen verletzt werden. Im Gefahrenbereich vor Beginn der Montagearbeiten Absperrungen vornehmen und Personen, die sich in der Nähe aufhalten, warnen.



Bruchgefahr! PV-Module können durch Betreten oder unsachgemäße Behandlung beschädigt werden.



Gefahr durch elektrischen Strom! Montage und Wartung der PV-Module dürfen nur von qualifiziertem Fachpersonal vorgenommen werden.



Bitte unbedingt die Sicherheitsvorschriften des Modulherstellers beachten!
Nicht geeignet für Module mit einer Länge über 2000 mm.

2. Benötigtes Werkzeug

Schrauber mit Biteinsatz und Standard-Bit für M8 (T45)

3. Anzugsmomente

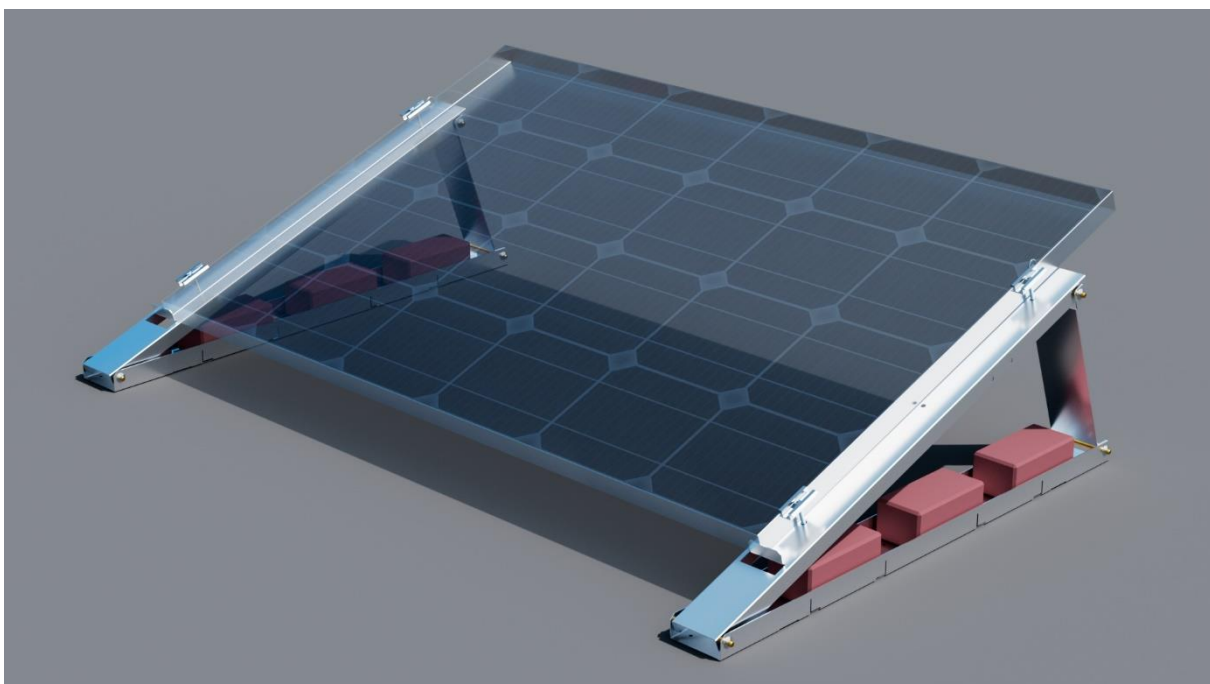
Schraubverbindung M8: 18 Nm

4. Befestigungspunkte

Die Flachdach-Aufständerung hat im unteren Bereich einen Anschlag auf welches das PV-Modul aufgelegt wird. Zusätzlich haben die Ständer vier vorgegeben Montage Punkte.

5. Montage der PV-Module

Legen Sie das PV-Modul vorsichtig an den Modulenden auf die Flachdach-Aufständerung auf und richten Sie die Module nach den Anschlagkanten der Flachdach-Aufständerung aus.



Die Zylinderkopfschrauben werden durch die vorgegebenen Löcher in die Endklemme gesteckt. Die Endklammer wird nun an das PV-Modul angesetzt und über den vorgegebenen Montagelöchern positioniert. Per Hand nun die Zylinderkopfschraube bis Anschlag anziehen. Diesen Vorgang für alle vier Montage Punkte wiederholen. Zum Schluss die vier Zylinderkopfschrauben über Kreuz mit 18 Nm anziehen.



Bitte beachten Sie die zulässigen Klemmpunkte laut den Angaben des Modulherstellers.

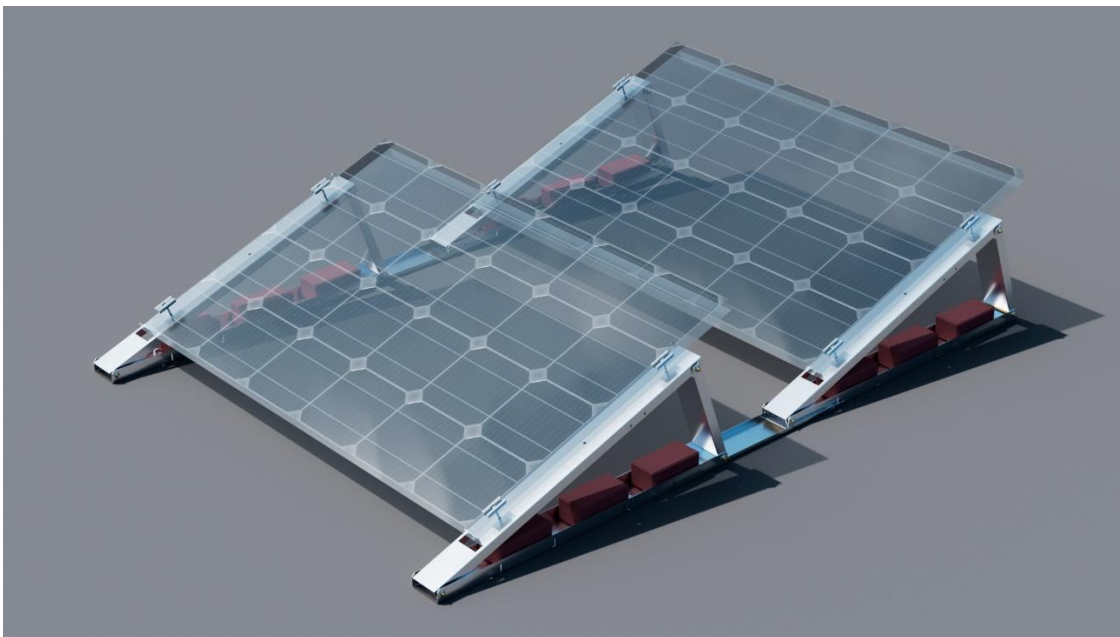


Bitte beachten Sie das maximale Anzugsmoment

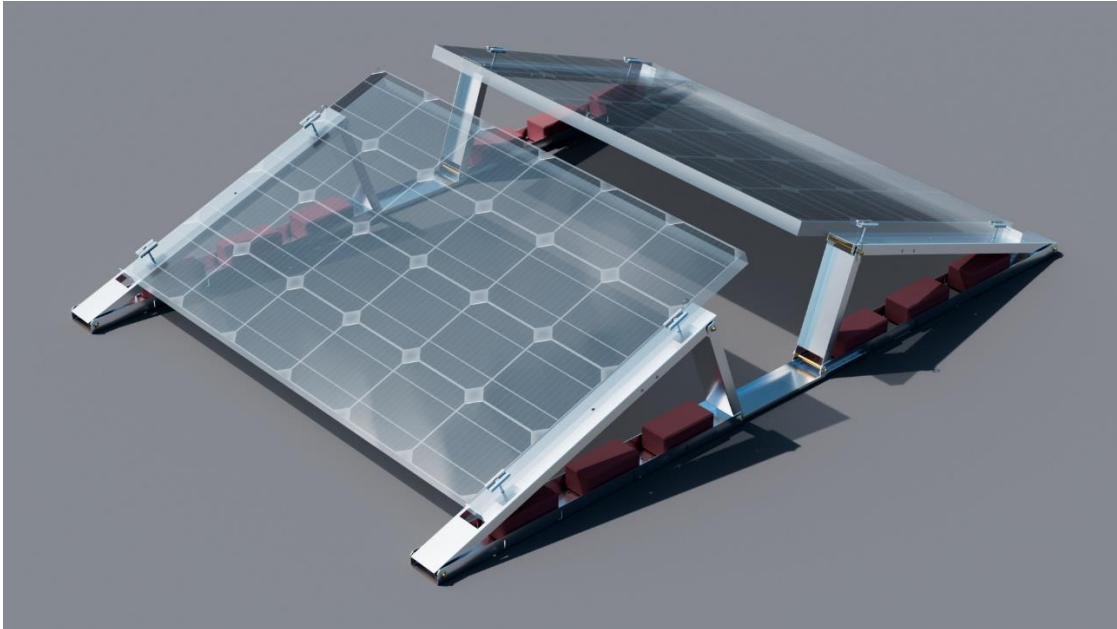
6. Montage hintereinander mit Ost-West-Verbinder

Legen Sie das PV-Modul vorsichtig an den Modulenden auf die Flachdach-Aufständerung auf und richten Sie die Module nach den Anschlagkanten der Flachdach-Aufständerung aus.

Variante 1:



Variante 2:



 info@abl-solar.de

 +49 (0) 57 42 / 70 37 823

 www.abl-solar.de

MONTAGEANLEITUNG

ABL-Solar Kraftwerk

 Ravensberger Straße 9
32361 Preußisch Oldendorf
Deutschland

 info@abl-solar.de

 +49 (0) 57 42 / 70 37 823

 www.abl-solar.de



abl-solar.de