



Schéma Porte aiguilles « Kira » par PUCA®



Créé par Puca



Août 2021 © Puca
www.perlepuca.canalblog.com
PUCA© Tous droits réservés



Matériel :

- 18 Kalos® par Puca®
- 9 Délos® par Puca®
- 1 Support bois « Joe » par Puca®
- 9 Mesh (SM)
- 9 Toupies 3mm (T3)
- 5 gr.de Délicas 11/0 (DB11) en 4 Couleurs
- Rocailles 15/0 (R15), 11/0(R11).
- Colle
- Tissu 1 Rond de 7 cm + bourre à coussin
- Fireline 0.12
- 1 Aimant ou feutrine 25 mm Ø
- Peinture

*Légende : Faire tout le rang = FTR



1) Placer 72 DB11. Neuf fois : 7 DB11 Rose alternées avec 1 DB11 Or et fermer.



2) Faire 1 rang peyote avec les DB11 Rose. FTR.



3) Placer votre support que vous aurez peint au préalable. Faire 1 rang 1 DB11 Blanc (sous la DB11 Or), 3 DB11 Rose. FTR



4) Placer 2 DB11 Blanc, 2 DB11 Rose.
FTR



5) Placer 1 DB11 Blanc, passer dans 3, 1 DB11 Blanc, 1 DB11 Rose, 1 DB11 Blanc.
FTR



6) Placer 1 SM entre deux DB11 Blanc, et deux fois 1 DB11 Blanc



7) On obtient ceci 😊
On se place ICI.
Répéter étapes 6 et 7.
FTR



8) On obtient ceci et on se place ICI.



9) Placer de chaque côté de la SM 1 R15 et se placer dans les deux DB11 Blanc.



10) Placer 1 DB11 Blanc et se placer dans les deux DB11 suivantes.
Répéter les étapes 9 et 10.
FTR



11) On obtient ceci 😊
On se place ICI DB11 Blanc



12) Placer 1 R15 dans la R15.



13) Placer 1 R15, 1 DB11 Violet, 1 R15 dans la R15



14) Placer 1 R15 dans les trois DB11 Blanc suivantes. Répéter les étapes 12 à 14.
FTR



15) On obtient ceci 😊
On se place ICI DB11 Blanc



16) Placer 2 x 1 R15 de chaque côté.
FTR



17) On obtient ceci 😊
On se place ICI dans la R15.



18) Placer 1 DB11 Or de chaque côté du groupe des trois perles.



19) Puis 1 DB11 Blanc et répéter les étapes 18 et 19.
FTR



20) On obtient ceci 😊
On se place ICI DB11 Or



21) Placer 1 R15, 1 DB11 Violet, 1 R15.
On se place ICI DB11 Or



22) Placer 2 x 1 DB11 Or et se placer dans la DB11 Or suivante. Répéter les étapes 21 et 22.
FTR



23) On obtient ceci 😊
On vient se placer ICI DB11 Rose



24) Placer 1 DB11 Rose, passer dans les trois DB11 Rose en dessous. Placer 1 DB11 Rose.
FTR



25) On obtient ceci 😊
On vient se placer ICI DB11 Rose



26) Placer 1 Kalos entre les DB11 Rose.
FTR



27) On obtient ceci 😊
On se place ICI trou du haut de la Kalos



28) Placer 1 R15 entre chaque Kalos.
FTR



29) On obtient ceci 😊.
On se place ICI DB11 Or



30) Placer 2 x 1 DB11 Or entre le groupe de perles, et 1 DB11 Blanc.
FTR



31) On se place ICI DB11 Or



32) Placer 1 R15, 1 DB11 Violet, 1 R15 dans la DB11 Or.
FTR



33) Placer 2 x 1 DB11 Blanc



34) Passer dans le groupe de perles.
Répéter les étapes 32 à 34.
FTR



35) Placer 1 DB11 Blanc, 1 DB11 Or, 1 DB11 Blanc et passer dans les trois perles.
FTR



36) Se placer ICI DB11 Blanc



37) Placer 1 R15, 1 DB11 Violet, 1 R15



38) Placer 2 x 1 DB11 Or. Répéter étapes 36 et 37
FTR.



39) On obtient ceci 😊
On se place ICI



40) Placer 1 DB11 Or, 1 DB11 Rose, 1 DB11 Or. Passer dans les trois perles.
FTR



41) On obtient ceci ☺
On vient se placer ICI



42) Placer 2 x 1 DB11 Rose



43) Placer 1 R15, 1 DB11 Violet, 1 R15.
Répéter les étapes 42 et 43.
FTR



44) On obtient ceci ☺
On se place ICI DB11 Rose



45) Placer 1 DB11 Rose, 1 R15, passer dans les trois perles, 1 R15. Répéter l'étape 45.
FTR



46) On obtient ceci ☺
On vient se placer ICI DB11 Rose



47) Placer 2 x 1 R15, 1 DB11 Violet, 1 R15 et 1 R15.
FTR



48) On obtient ceci ☺
On vient se placer ICI R15



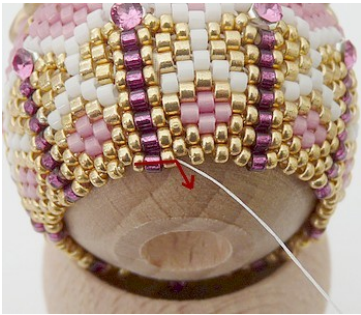
49) Placer 1 R15, passer dans les trois perles, Placer 3 x 1 R15.
FTR



50) Placer 1 R15, 1 DB11 Violet, 1 R15 dans la R15.



51) Placer 2 x 1 R15.
Répéter les étapes 50 et 51.
FTR



52) On obtient ceci ☺
On vient se placer ICI dans les trois perles



53) Placer 1 R15, passer dans deux R15, 1 R15 et passer dans les trois perles.
FTR



54) On obtient ceci ☺
Se placer ICI dans la R15



55) Placer 1 R11, puis 1 R15, 1 DB11 Violet, 1 R15 dans la R15.
FTR



56) On obtient ceci ☺
On se place dans la R11



57) Placer 1 Delos, 7 R15, passer dans la Delos et dans la R11 suivante.
FTR



58) On obtient ceci 😊
On place 1 R15, 1 T3, 1 R15 entre les 7 R15.
FTR



59) On obtient ceci 😊
On clôture son fil.



60) Vue du dessous !



61) Je colle un aimant ou un rond de feutrine.



62) Découper 1 cercle de 7 cm, mettre un fil de fronce, placer votre bourre et serrer.



63) Coller votre coussin dans le support « Joe »



64) Vous avez terminé.
Félicitations 😊

Je vous souhaite une agréable réalisation.
Merci de respecter mon travail 😊

